



FIT-jelentés :: 2008

Telephelyi jelentés

6. évfolyam :: Általános iskola

Comenius Angol-Magyar Két Tanítási Nyelvű Általános Iskola

8000 Székesfehérvár, Óvoda u. 4.

OM azonosító: 030066

Telephely kódja: 004



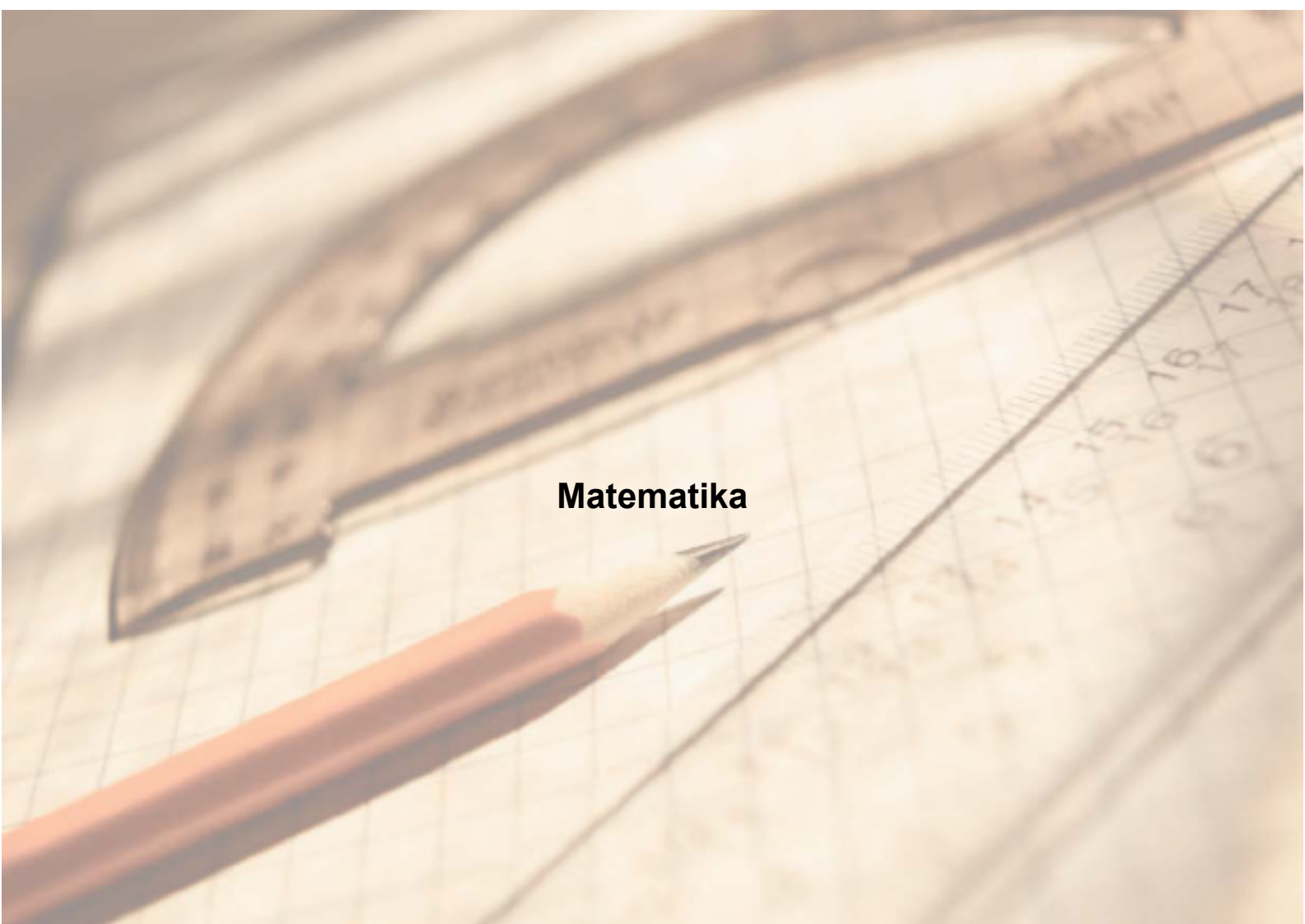
OKTATÁSI ÉS KULTURÁLIS MINISZTERIUM



Közoktatási Mérés
Értékelési Osztály



Oktatási Hivatal

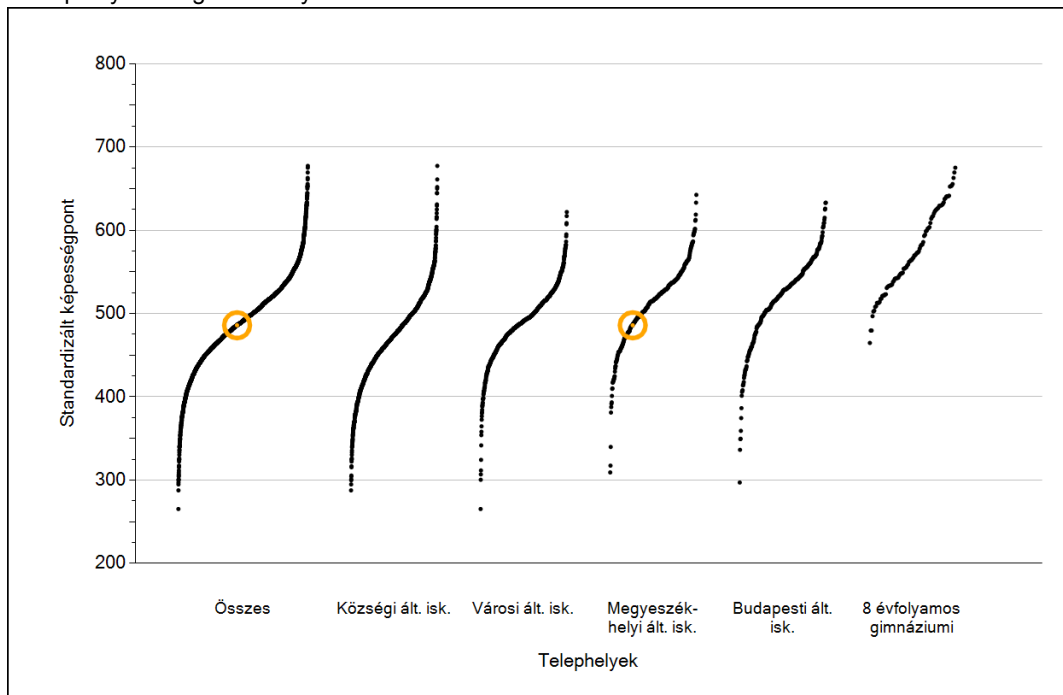


Matematika

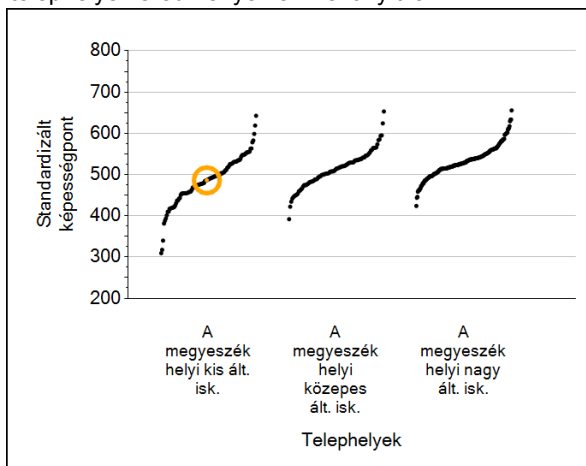
1

Átlageredmények

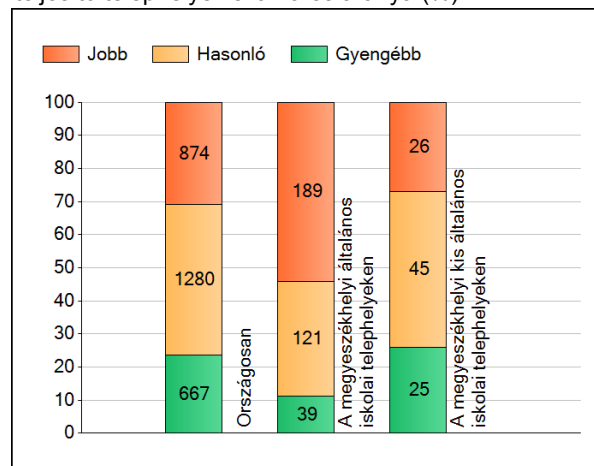
A telephelyek átlageredményeinek összehasonlítása



Az Önök eredményei a megyeszékhelyi általános iskolai telephelyek eredményeivel viszonyítva



A szignifikánsan jobban, hasonlóan, illetve gyengébben teljesítő telephelyek száma és aránya (%)



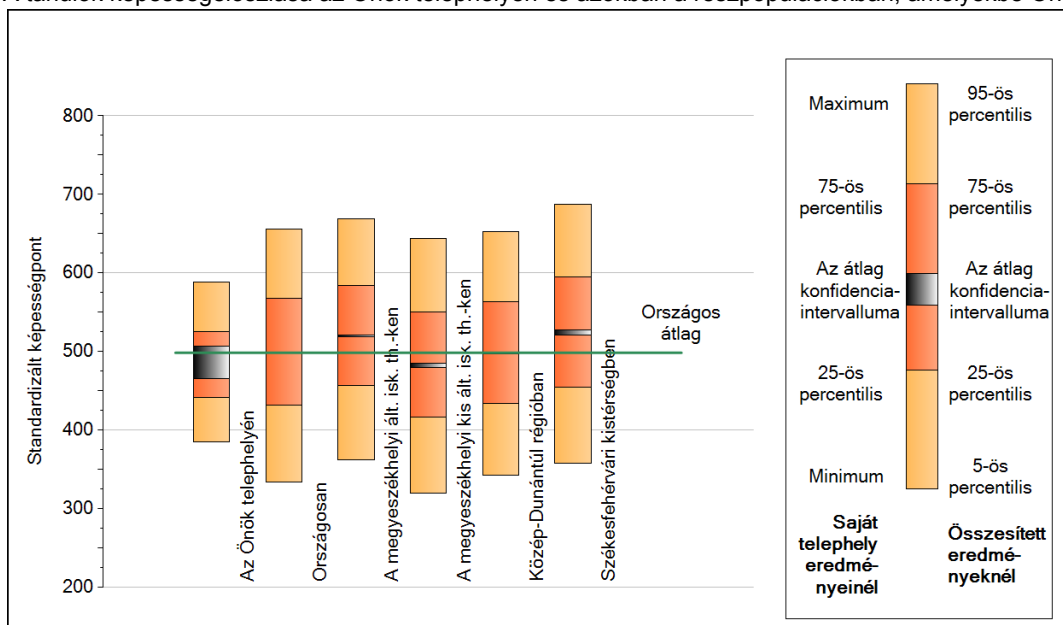
A tanulók átlageredménye és az átlag megbízhatósági tartománya (konfidencia-intervalluma)

Az Önök telephelyén	486 (466;507)		
Országosan	499 (498;499)		
Községi ált. isk.	472 (471;473)		
Városi ált. isk.	492 (491;492)		
Megyeszékhelyi ált. isk.	520 (519;521)	M.székh. kis ált. isk.	482 (480;485)
Budapesti ált. isk.	524 (522;525)	M.székh. közepes ált. isk.	509 (507;511)
8 évfolyamos gimnáziumokban	580 (578;581)	M.székh. nagy ált. isk.	530 (528;531)

2

A képességeloszlás néhány jellemzője

A tanulók képességeloszlása az Önök telephelyén és azokban a részpopulációkban, amelyekbe Önök is tartoznak



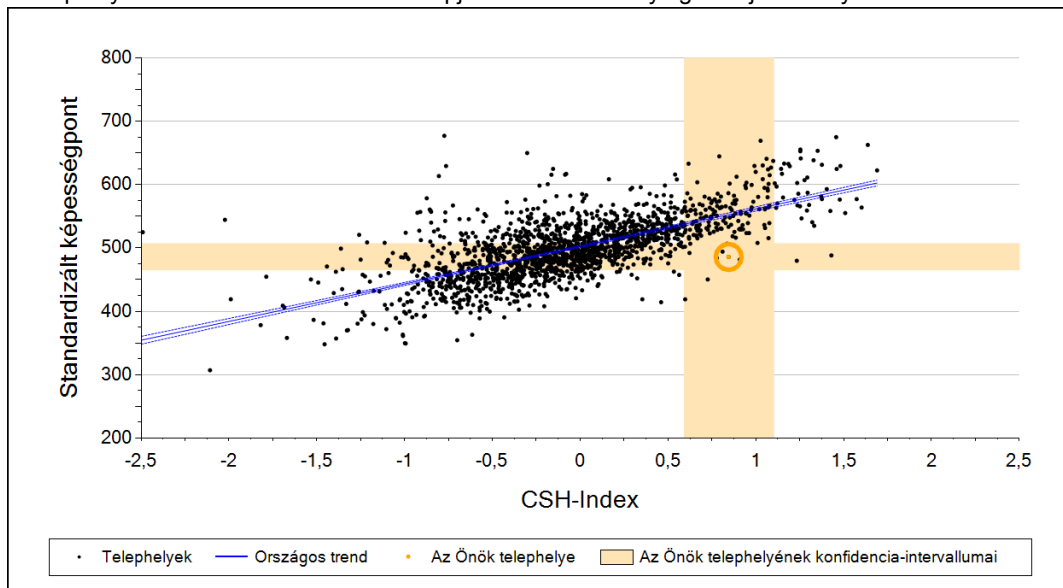
A tanulók képességeloszlása az egyes részpopulációkban

	Min. / 5-ös perc.	25-ös perc.	Átlag (konf. int.)	75-ös perc.	Max. / 95-ös perc.
Az Önök telephelyén	386	442	486 (466;507)	525	589
Országosan	334	432	499 (498;499)	568	656
A megyeszékhelyi ált. isk. th.-ken	363	457	520 (519;521)	584	669
A megyeszékhelyi kis ált. isk. th.-ken	320	416	482 (480;485)	550	643
Közép-Dunántúl régióban	343	434	498 (497;499)	563	652
Székesfehérvári kistérségben	358	455	524 (521;527)	595	688

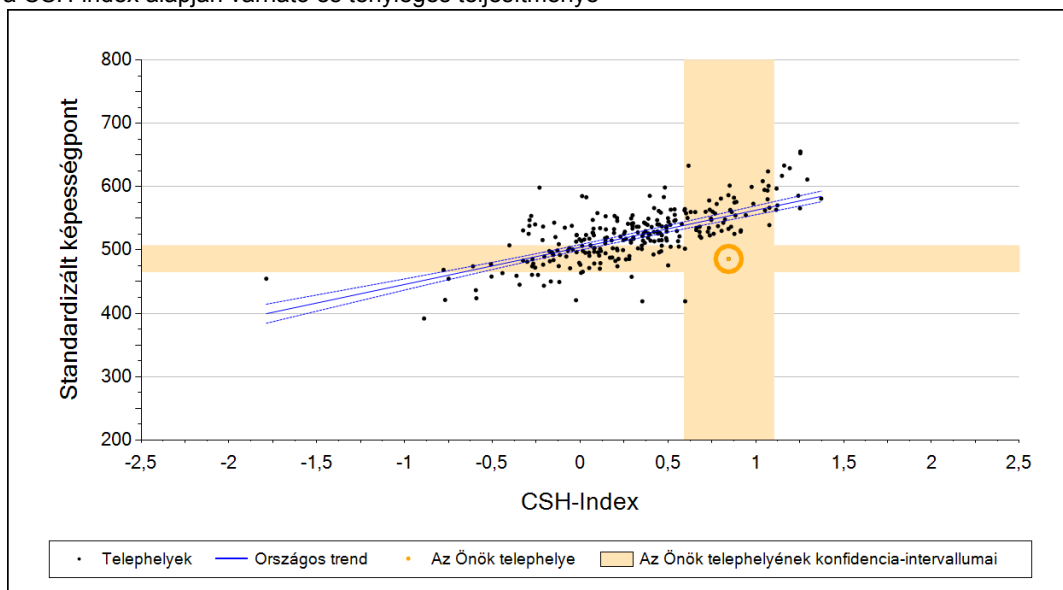
3

Átlageredmény a CSH-index tükrében*

A telephelyek tanulóinak a CSH-index alapján várható és tényleges teljesítménye



A megyeszékhelyi általános iskolai telephelyek tanulóinak a CSH-index alapján várható és tényleges teljesítménye



Telephelyeik eredménye a regressziós becslés alapján "elvárható" eredmény tükrében

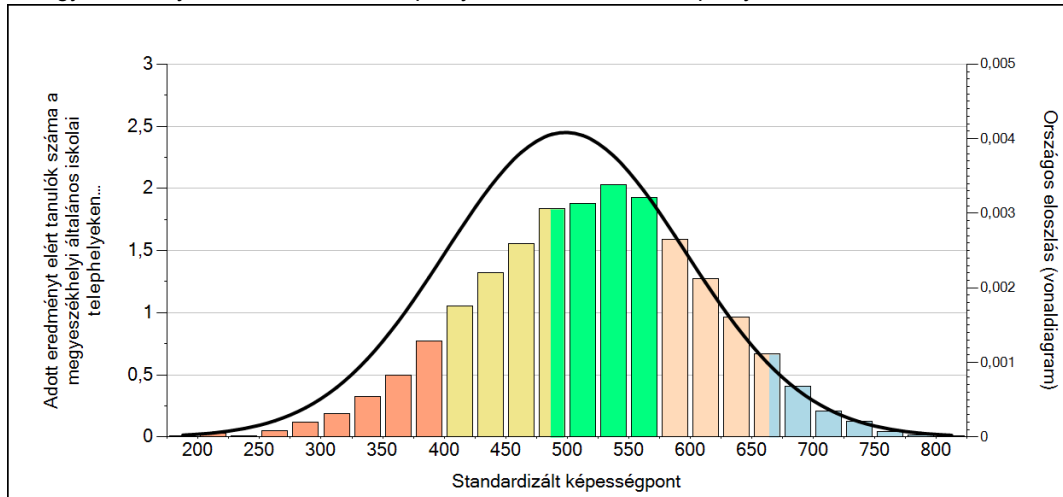
	Telephelyük tényleges eredménye	486	(466;507)
Várható eredmény az összes telephelyre illesztett regressziós egyenes alapján		553	(a tényleges eredmény ennél szignifikánsan gyengébb)
Várható eredmény a megyeszékhelyi telephelyekre illesztett regressziós egyenes alapján		554	(a tényleges eredmény ennél szignifikánsan gyengébb)

* Csak azok a telephelyek szerepelnek az ábrákon, amelyeken legalább a diákok kétharmadára kiszámítható a CSH-index, és a CSH-indexszel rendelkező diákok átlaga beleesik az összes diák képességátlagának konfidencia-intervallumába mindkét felmért terület esetében.

4

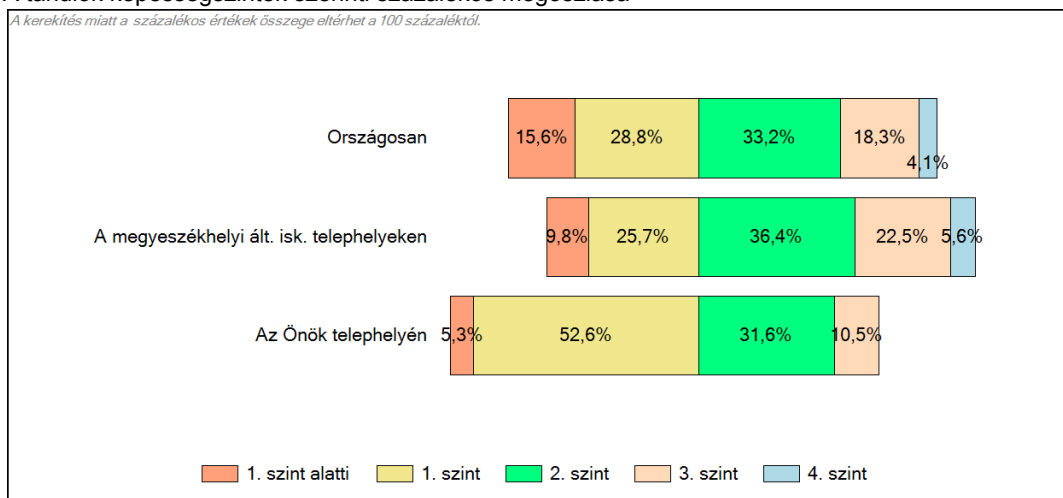
Képességeloszlás

Az országos eloszlás, valamint a tanulók eredményei a megyeszékhelyi általános iskolai telephelyeken és az Önök telephelyén



A tanulók képességszintek szerinti százalékos megoszlása

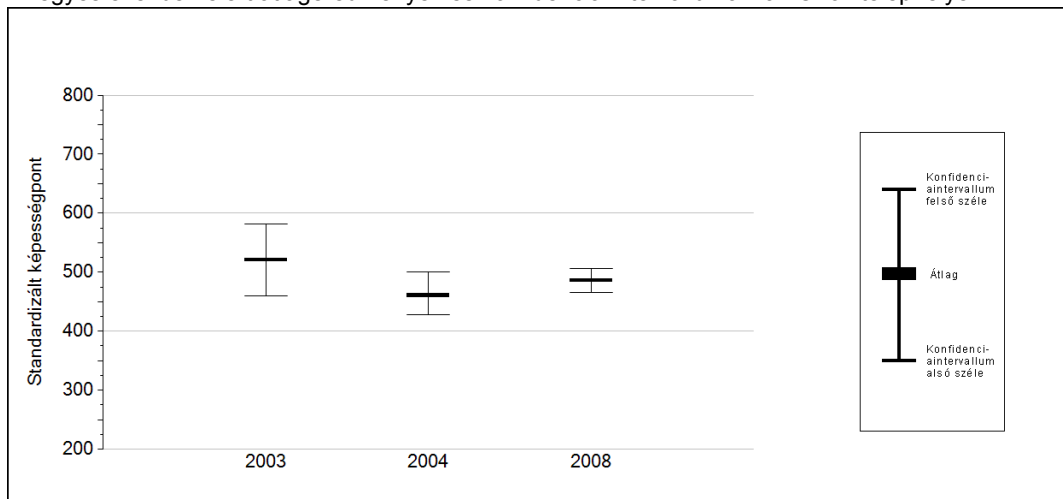
A kerékkés miatt a százalékos értékek összege eltérhet a 100 százaléktól.



5a Az átlageredmény változása

Az Önök telephelyének előző évi eredménye nem elérhető.

Az egyes években elért átlageredmények és konfidencia-intervallumaik az Önök telephelyén

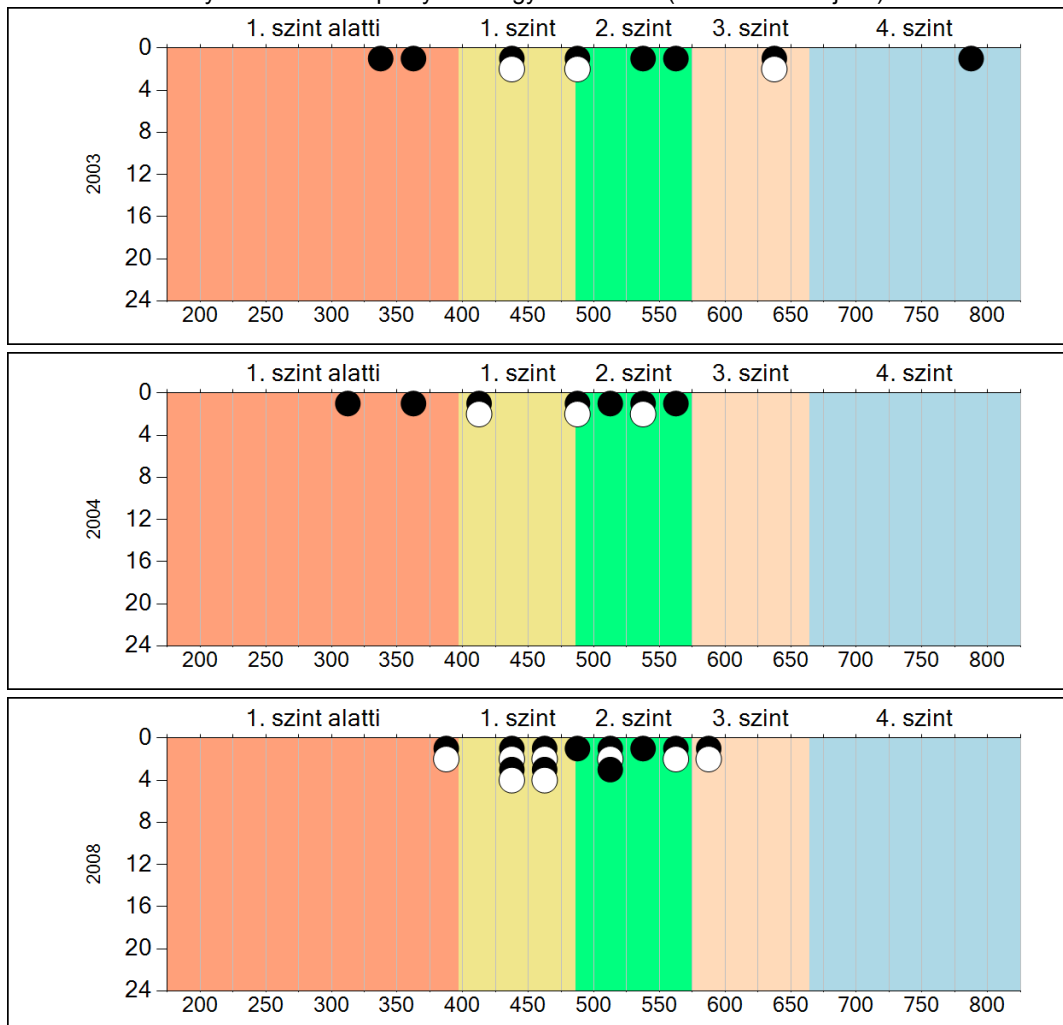


Év	Átlag (konf. int.)
2003	520 (459;582)
2004	460 (428;501)
2008	486 (466;507)

5b

A képességeloszlás változása

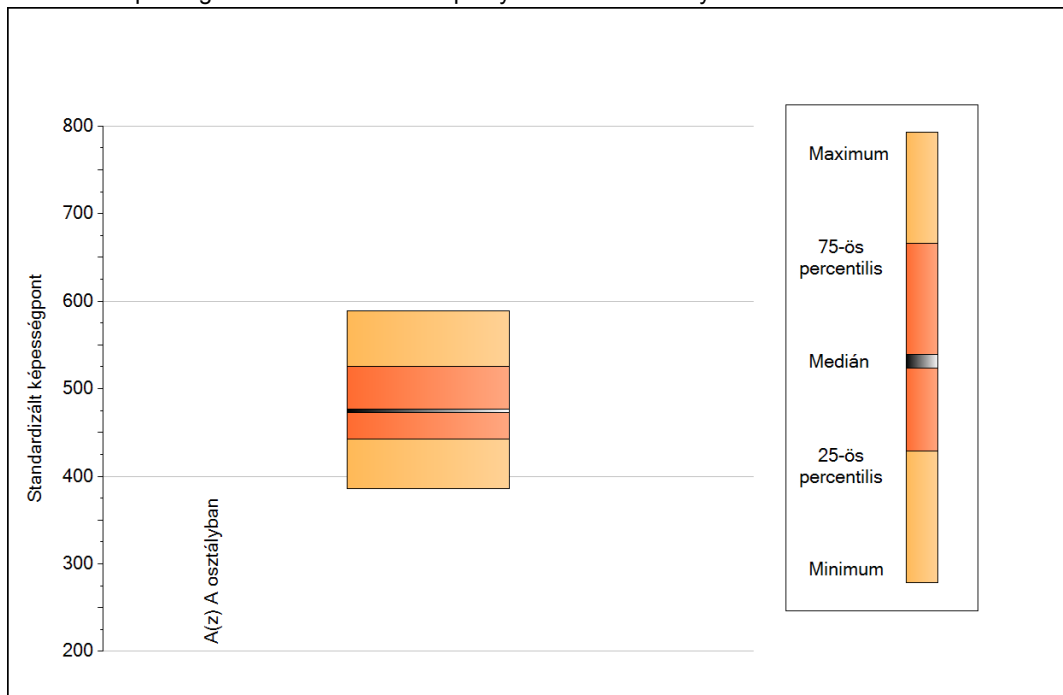
A tanulók eredményei az Önök telephelyén az egyes években (1 kör 1 tanulót jelöl)



6a

A képességeloszlás néhány jellemzője osztályonként

A tanulók képességeloszlása az Önök telephelyén működő osztályokban



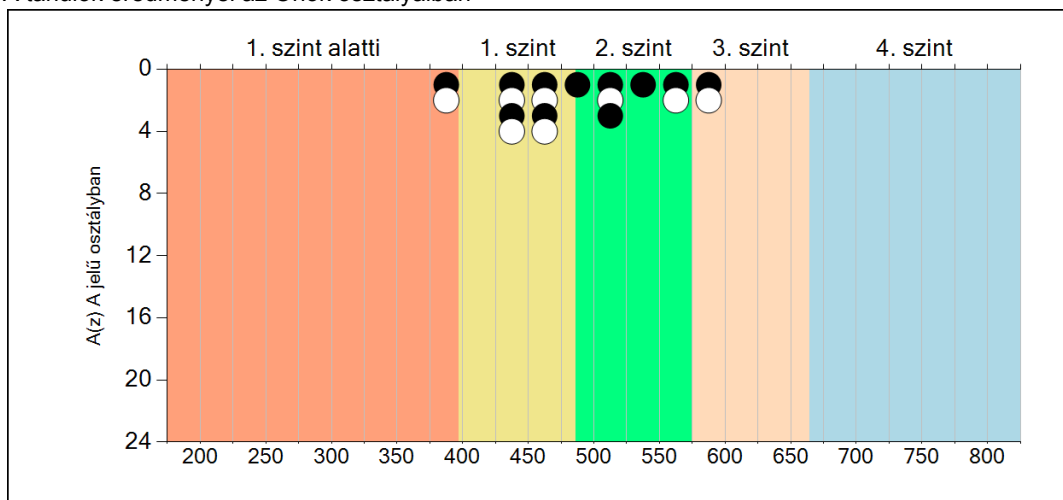
A tanulók képességeloszlása az Önök osztályaiban

	Minimum	25 percent.	Medián	75 percent.	Maximum
A(z) A osztályban	386	442	475	525	589

6b

A képességeloszlás osztályonként

A tanulók eredményei az Önök osztályaiban



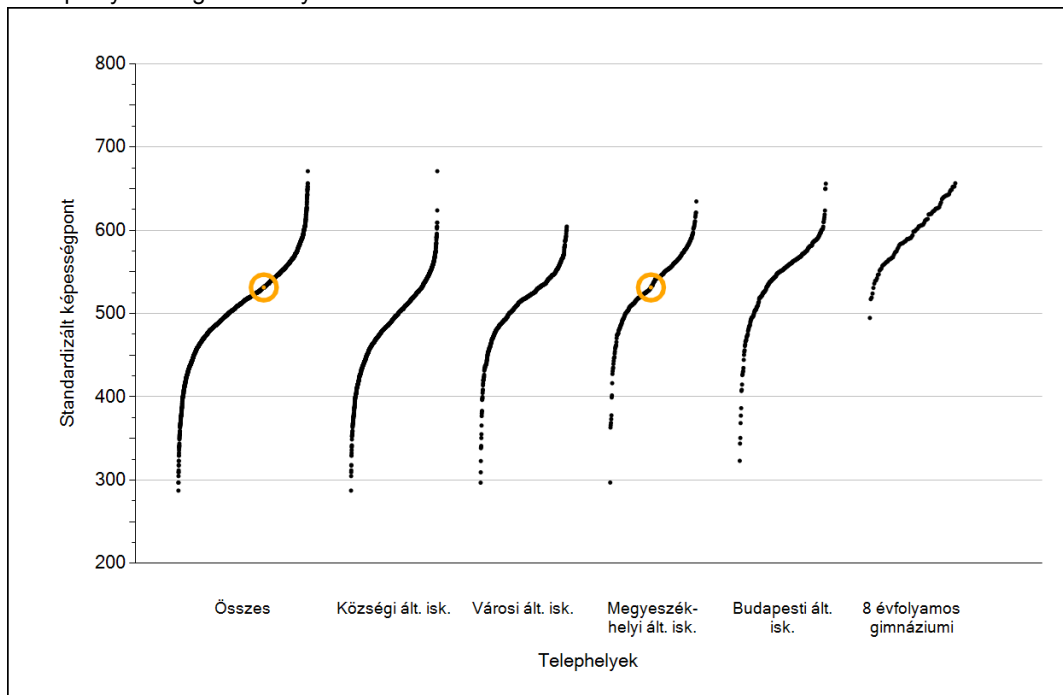


Szövegértés

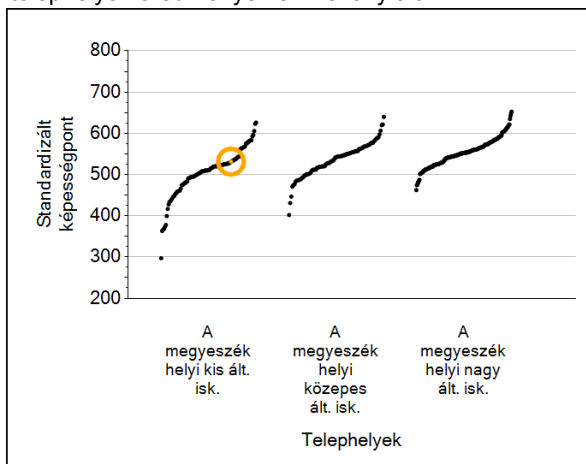
1

Átlageredmények

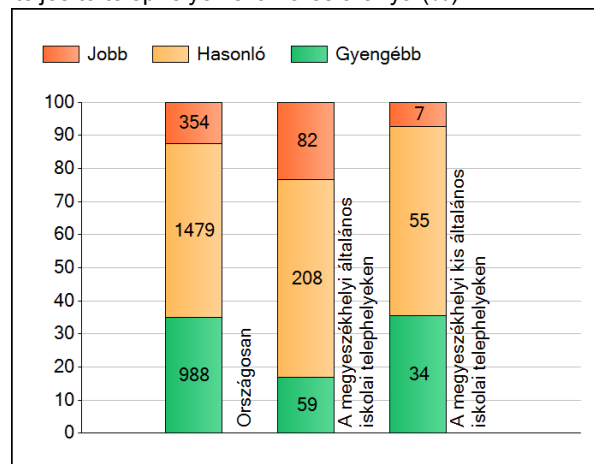
A telephelyek átlageredményeinek összehasonlítása



Az Önök eredményei a megyeszékhelyi általános iskolai telephelyek eredményeihez viszonyítva



A szignifikánsan jobban, hasonlóan, illetve gyengébben teljesítő telephelyek száma és aránya (%)



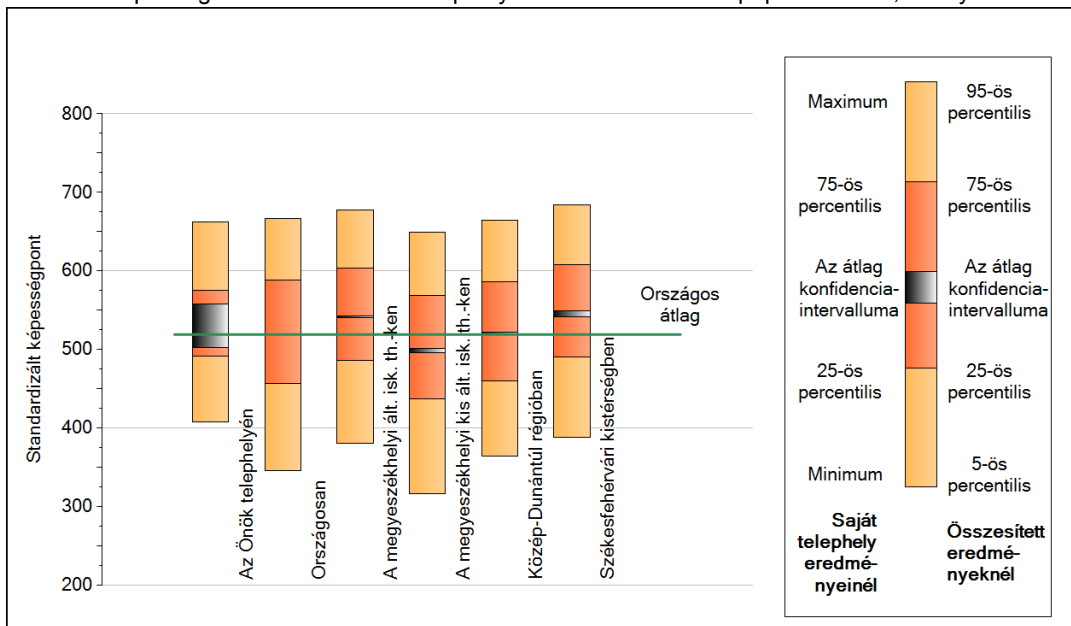
A tanulók átlageredménye és az átlag megbízhatósági tartománya (konfidencia-intervalluma)

Az Önök telephelyén	531 (502;558)		
Országosan	519 (519;520)		
Községi ált. isk.	490 (489;491)		
Városi ált. isk.	514 (513;515)		
Megyeszékhelyi ált. isk.	541 (541;542)	M.székh. kis ált. isk.	499 (496;502)
Budapesti ált. isk.	547 (546;548)	M.székh. közepes ált. isk.	532 (529;533)
8 évfolyamos gimnáziumokban	597 (596;599)	M.székh. nagy ált. isk.	551 (551;553)

2

A képességeloszlás néhány jellemzője

A tanulók képességeloszlása az Önök telephelyén és azokban a részpopulációkban, amelyekbe Önök is tartoznak



A tanulók képességeloszlása az egyes részpopulációkban

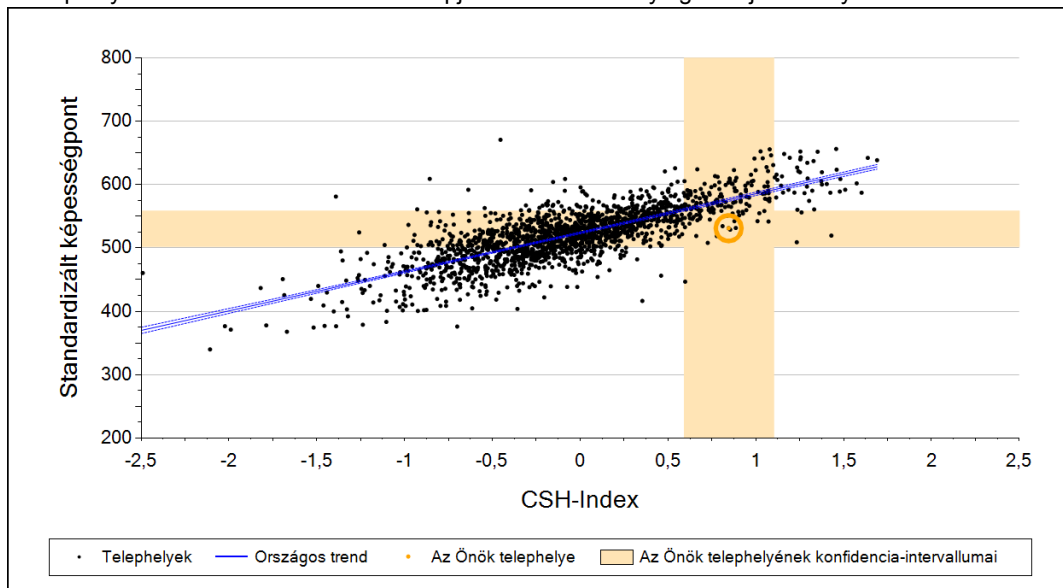
	Min. / 5-ös perc.	25-ös perc.	Átlag (konf. int.)	75-ös perc.	Max. / 95-ös perc.
Az Önök telephelyén	408	492	531 (502;558)	576	662
Országosan	346	457	519 (519;520)	588	667
A megyeszékhelyi ált. isk. th.-ken	381	487	541 (541;542)	604	677
A megyeszékhelyi kis ált. isk. th.-ken	317	437	499 (496;502)	569	649
Közép-Dunántúl régióban	364	460	522 (520;523)	587	664
Székesfehérvári kistérségben	388	490	546 (542;549)	608	685

Szövegértés

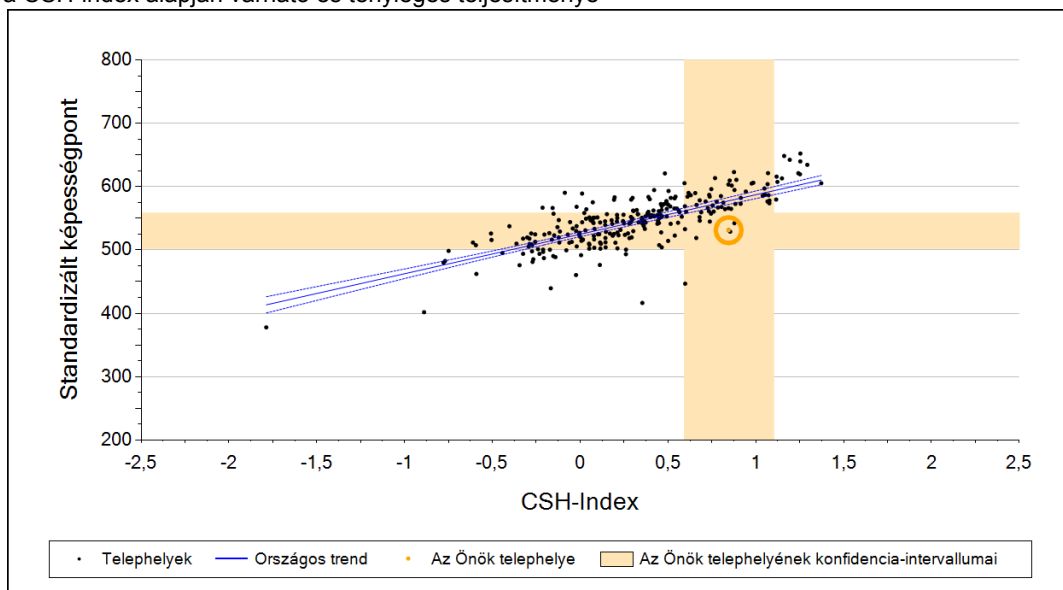
3

Átlageredmény a CSH-index tükrében*

A telephelyek tanulóinak a CSH-index alapján várható és tényleges teljesítménye



A megyeszékhelyi általános iskolai telephelyek tanulóinak a CSH-index alapján várható és tényleges teljesítménye



Telephelyeik eredménye a regressziós becslés alapján "elvárható" eredmény tükrében

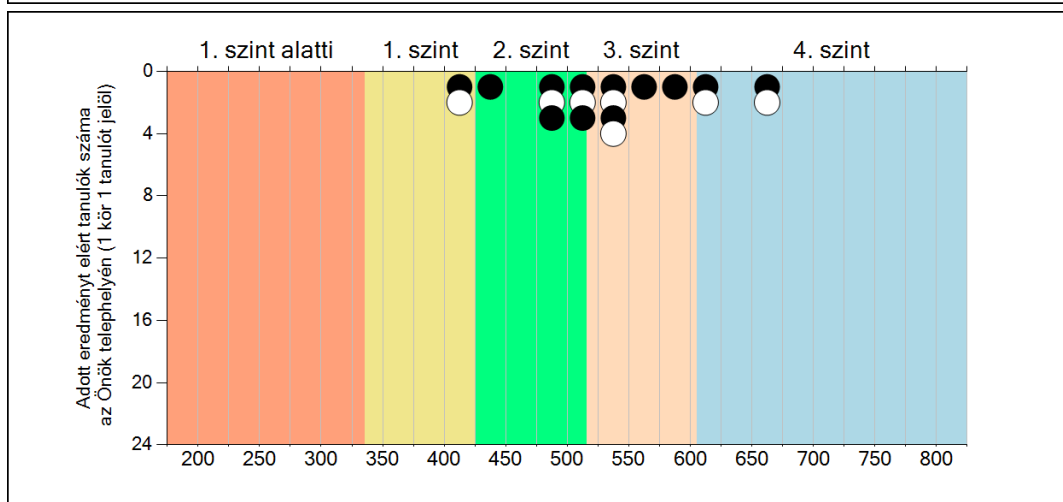
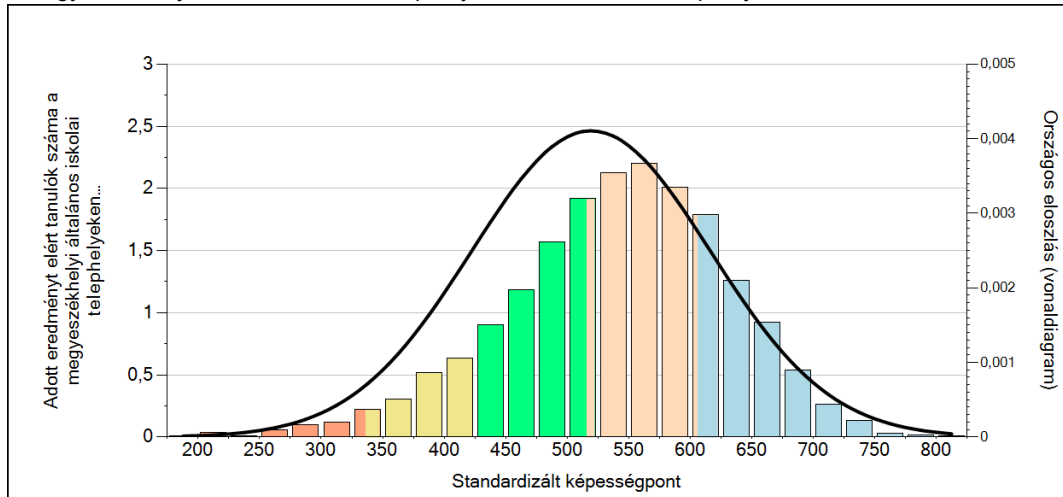
	Telephelyük tényleges eredménye	531	(502;558)
Várható eredmény az összes telephelyre illesztett regressziós egyenes alapján		576	(a tényleges eredmény ennél szignifikánsan gyengébb)
Várható eredmény a megyeszékhelyi telephelyekre illesztett regressziós egyenes alapján		578	(a tényleges eredmény ennél szignifikánsan gyengébb)

* Csak azok a telephelyek szerepelnek az ábrákon, amelyeken legalább a diákok kétharmadára kiszámítható a CSH-index, és a CSH-indexszel rendelkező diákok átlaga beleesik az összes diák képességátlagának konfidencia-intervallumába mindkét felmért terület esetében.

4

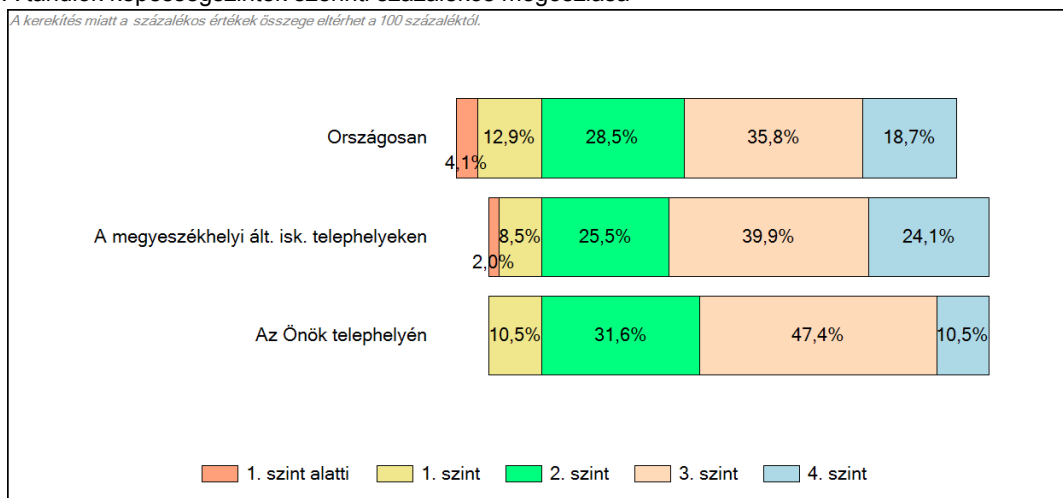
Képességeloszlás

Az országos eloszlás, valamint a tanulók eredményei a megyeszékhelyi általános iskolai telephelyeken és az Önök telephelyén



A tanulók képességszintek szerinti százalékos megoszlása

A kerékkés miatt a százalékos értékek összege eltérhet a 100 százaléktól.

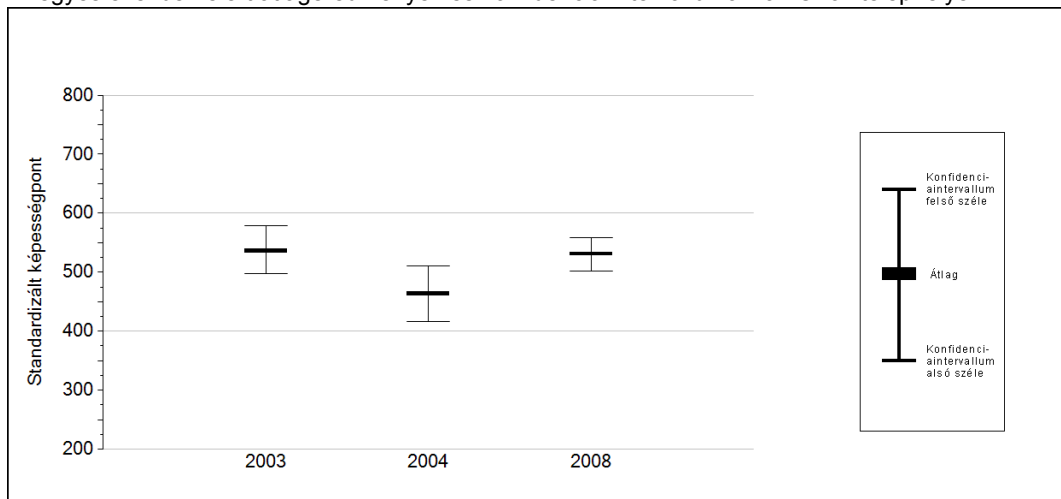


5a

Az átlageredmény változása

Az Önök telephelyének előző évi eredménye nem elérhető.

Az egyes években elért átlageredmények és konfidencia-intervallumaik az Önök telephelyén

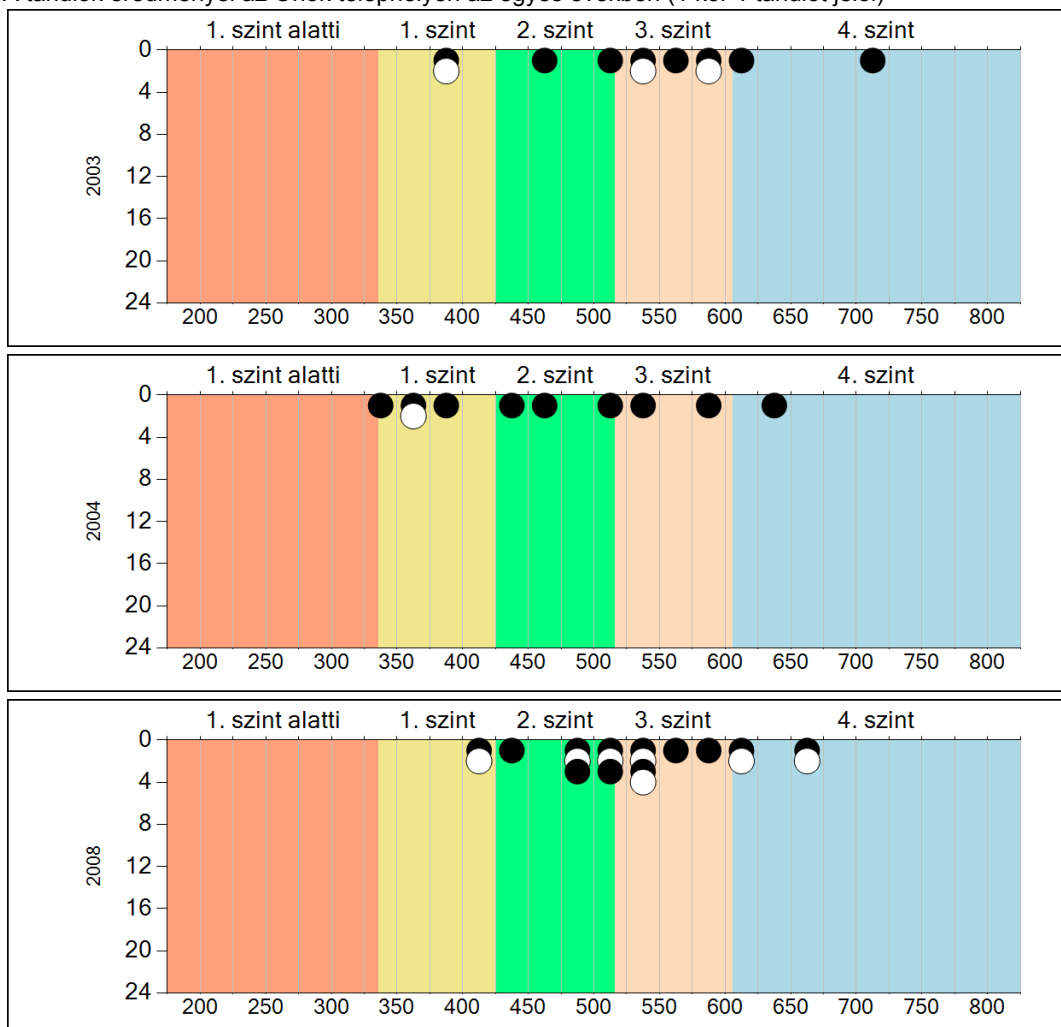


Év	Átlag (konf. int.)
2003	536 (497;579)
2004	463 (417;510)
2008	531 (502;558)

5b

A képességeloszlás változása

A tanulók eredményei az Önök telephelyén az egyes években (1 kör 1 tanulót jelöl)

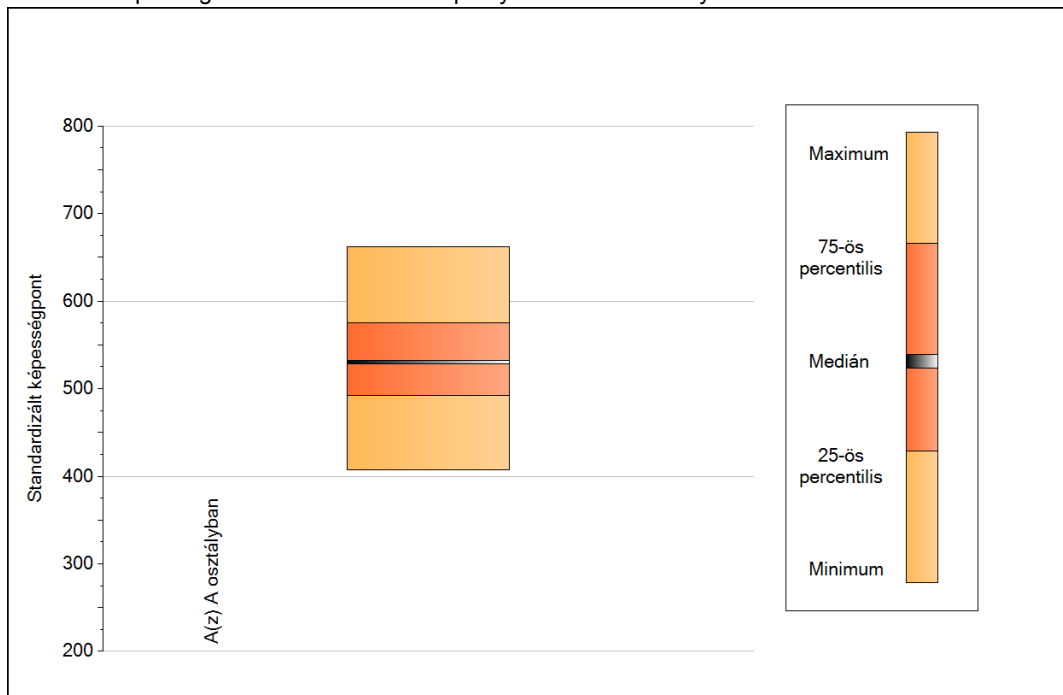


Szövegértés

6a

A képességeloszlás néhány jellemzője osztályonként

A tanulók képességeloszlása az Önök telephelyén működő osztályokban



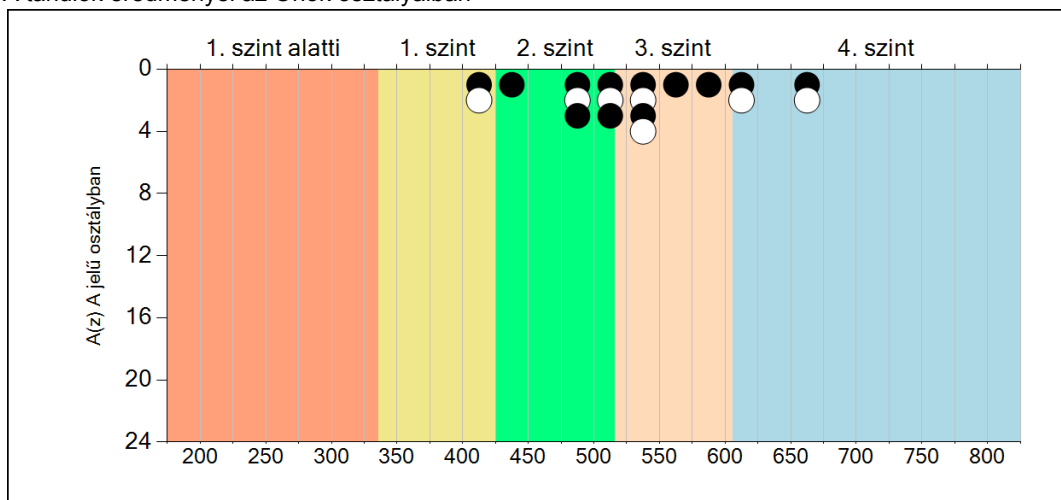
A tanulók képességeloszlása az Önök osztályaiban

	Minimum	25 percent.	Medián	75 percent.	Maximum
A(z) A osztályban	408	492	530	576	662

6b

A képességeloszlás osztályonként

A tanulók eredményei az Önök osztályaiban



Szövegértés