



FIT-jelentés :: 2012

Telephelyi jelentés

10. évfolyam :: 4 évfolyamos gimnázium

Comenius Angol-magyar Két Tanítási Nyelvű Általános Iskola, Gimnázium és Gazdasági Szakközépiskola és Kollégium

8000 Székesfehérvár, Koppány u. 2/a

OM azonosító: 030066

Telephely kódja: 003



EMBERI ERŐFORRÁSOK
MINISZTERIUMA

● **KTATÁSI HIVATAL**



Közoktatási Mérési
Értékelési Osztály

Létszám adatok

A telephely létszámadatai a 4 évfolyamos gimnáziumi képzéstípusban a 10. évfolyamon

Osztály neve	Tanulók száma						
	Összesen	SNI tanulók	Mentesült tanulók	BTMN tanulók	HHH tanulók	Jelentésre jogosult tanulók	A jelentésben szereplők
A	25	0	0	0	0	25	23
Összesen	25	0	0	0	0	25	23

A korábbi mérésekben eredménnyel rendelkezőkre vonatkozó létszám adatok

Osztály neve	Tanulók száma	
	Ebben a jelentésben szereplők (előző táblázat utolsó oszlopa)	Ebből a 2010-es mérésben eredménnyel rendelkeznek
A	23	23
Összesen	23	23

A Tanulói háttérkérdőívre és a családháttér-indexre vonatkozó létszám adatok

Osztály neve	Tanulók száma		
	Jelentésre jogosultak	Tanulói kérdőívet kitöltötte	Van CSH-indexe
A	25	13	12
Összesen	25	13	12

A telephely CSH-indexének számításához nem áll rendelkezésre elegendő adat. Legfeljebb a tanulók kétharmadának volt családháttér-indexe a telephelyen.

A sajátos nevelési igényű vagy problémákkal küzdő tanulók adatai

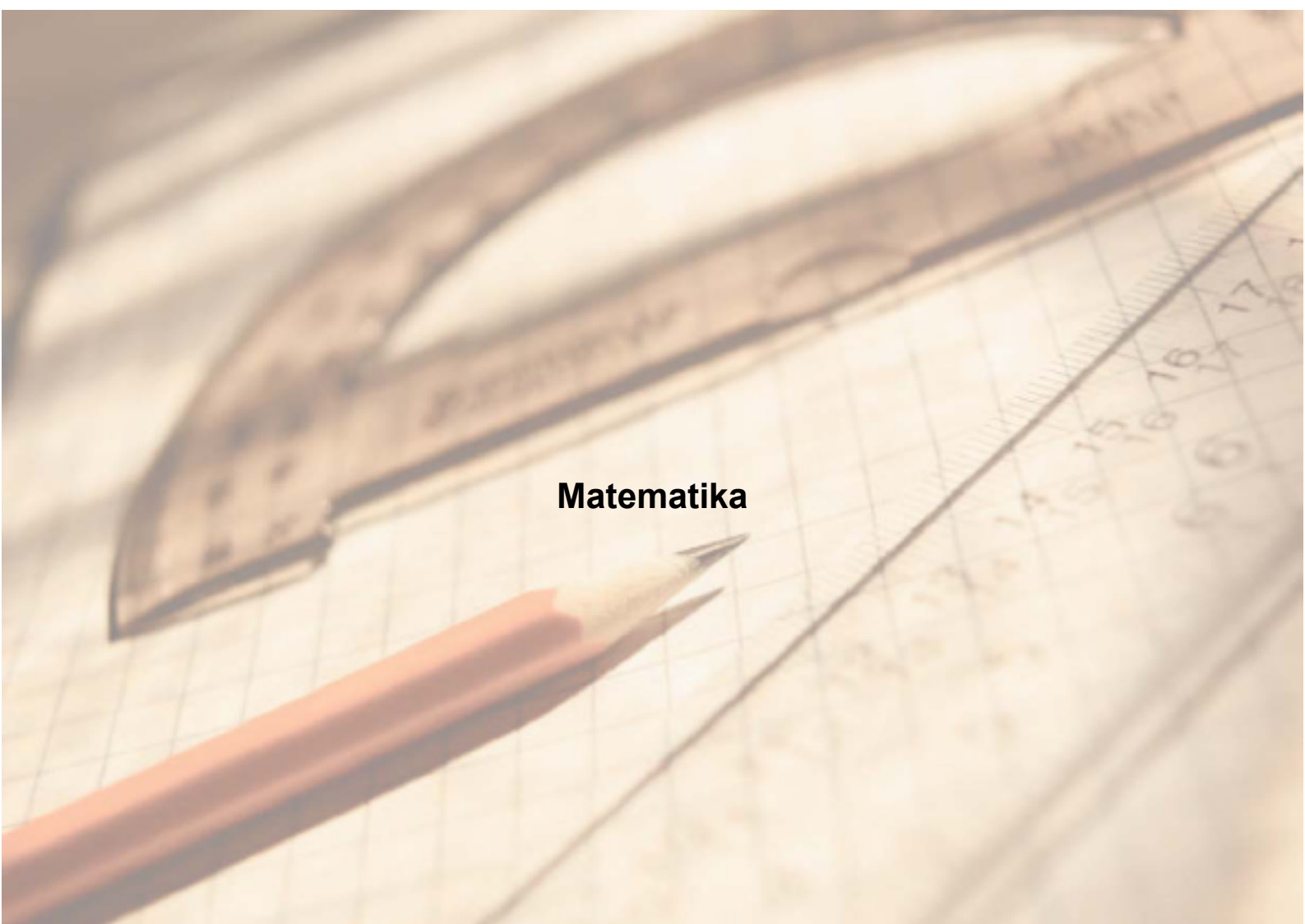
Sajátos nevelési igény típusa	Tanulók száma	
	SNI/BTMN tanulók	Mentesültek a teszt megírása alól
Testi, érzékszervi vagy beszéd fogyatékos tanulók	0	0
Enyhe vagy középsúlyos értelmi fogyatékos vagy autista tanulók	0	0
A megismerő funkciók vagy a viselkedés fejlődésének (organikus okra visszavezethető vagy vissza nem vezethető) tartós és súlyos rendellenességével küzdő tanulók	0	0
Beilleszkedési, tanulási vagy magatartási nehézségekkel küzdő tanulók	0	0
Összesen	0	0

A mentesülő tanulók adatai

A mentesség oka	Tanulók száma
SNI tanuló	0
Ideiglenes sérülés miatt mentesített tanuló	0
Nyelvi szempontból mentesíthető tanuló	0
Összesen	0

A telephely jelentésre jogosult tanulóinak előző év végi matematikajegye

Osztály	Szerepel-e a jelentésben?	Előző év végi matematikajegy						Összesen
		-	1	2	3	4	5	
A	Jelentésben szereplők	0	0	2	7	9	5	23
	Jelentésben nem szereplők	0	0	0	1	0	1	2
Összesen	Jelentésben szereplők	0	0	2	7	9	5	23
	Jelentésben nem szereplők	0	0	0	1	0	1	2

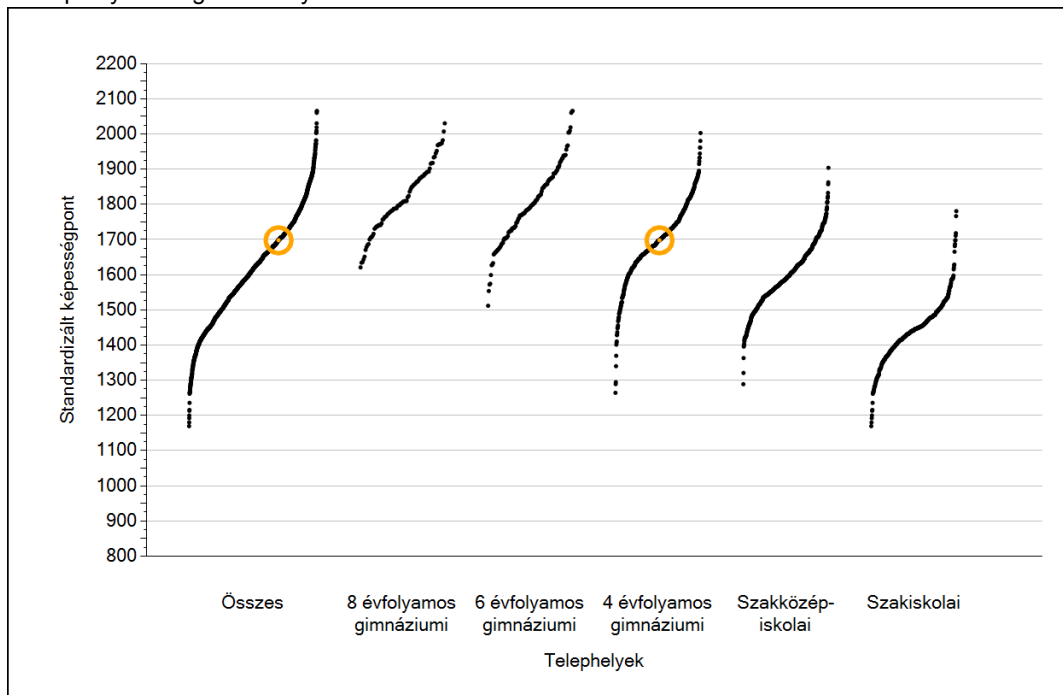


Matematika

1a

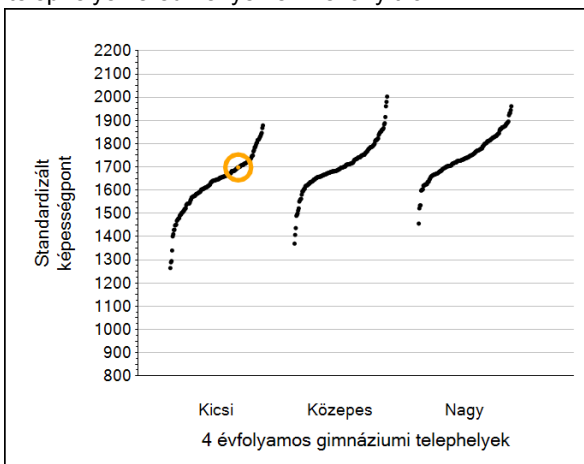
Átlageredmények

A telephelyek átlageredményeinek összehasonlítása

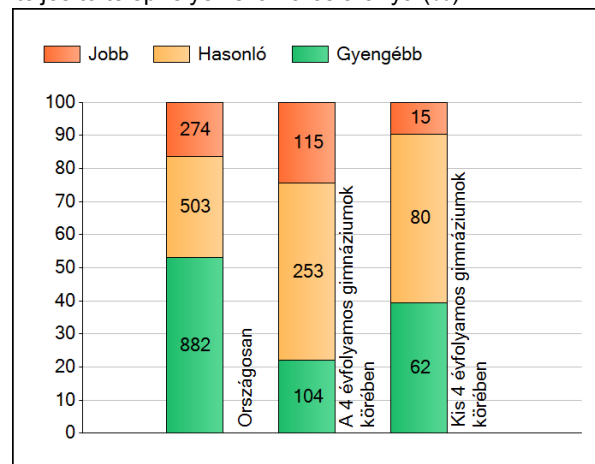


Matematika

Az Önök eredményei a 4 évfolyamos gimnáziumi telephelyek eredményehez viszonyítva



A szignifikánsan jobban, hasonlóan, illetve gyengébben teljesítő telephelyek száma és aránya (%)



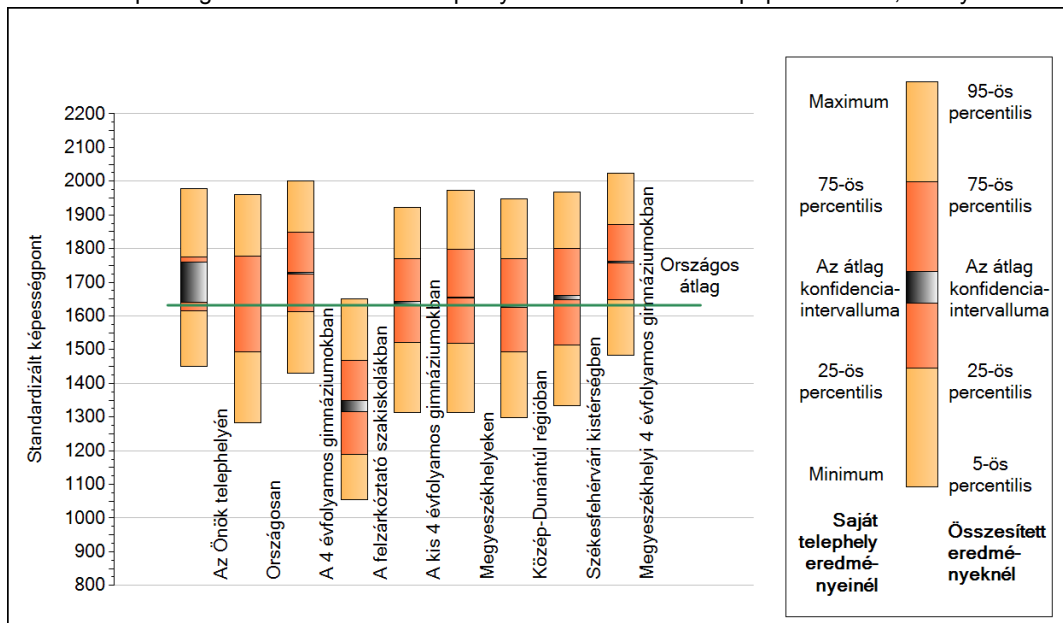
A tanulók átlageredménye és az átlag megbízhatósági tartománya (konfidencia-intervalluma)

Az Önök telephelyén	1698 (1640;1759)		
Országosan	1632 (1631;1633)		
8 évfolyamos gimnáziumokban	1830 (1824;1834)		
6 évfolyamos gimnáziumokban	1816 (1812;1820)		
4 évfolyamos gimnáziumokban	1727 (1725;1728)		
Szakközépiskolákban	1616 (1615;1618)	Kis 4 évf. gimn.	1638 (1633;1644)
Szakiskolákban	1441 (1438;1443)	Közepes 4 évf. gimn.	1707 (1703;1711)
Felzárkóztató szakiskolákban	1333 (1316;1349)	Nagy 4 évf. gimn.	1753 (1751;1755)

1b

A képességeloszlás néhány jellemzője

A tanulók képességeloszlása az Önök telephelyén és azokban a részpopulációkban, amelyekbe Önök is tartoznak



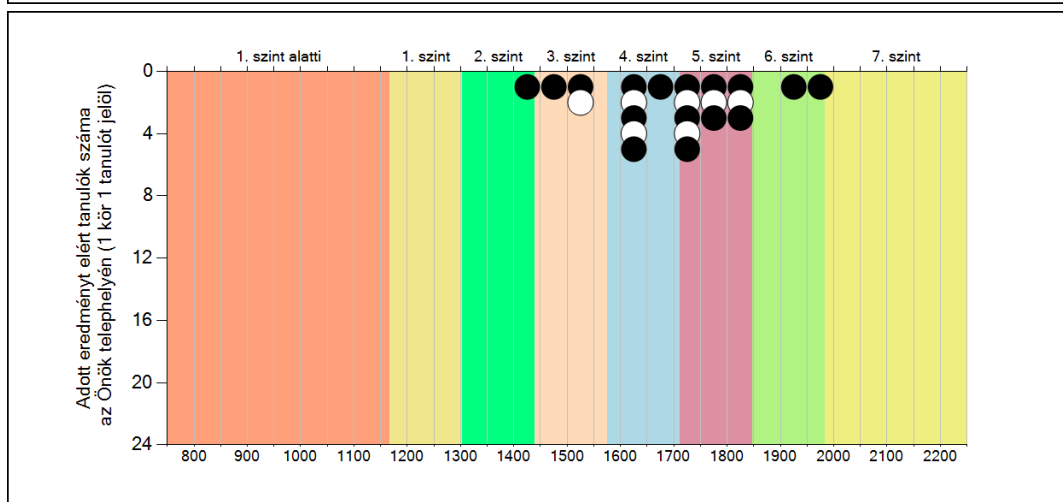
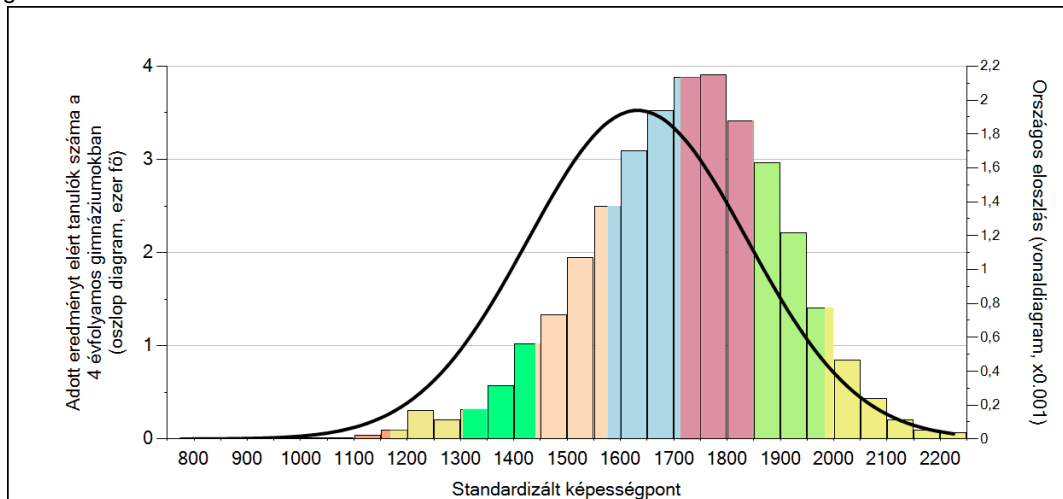
A tanulók képességeloszlása az egyes részpopulációkban

	Min. / 5-ös perc.	25-ös perc.	Átlag (konf. int.)	75-ös perc.	Max. / 95-ös perc.
Az Önök telephelyén	1449	1615	1698 (1640;1759)	1774	1978
Országosan	1282	1492	1632 (1631;1633)	1777	1960
A 4 évfolyamos gimnáziumokban	1430	1614	1727 (1725;1728)	1848	2000
A felzárkóztató szakiskolákban	1055	1188	1333 (1316;1349)	1467	1651
A kis 4 évfolyamos gimnáziumokban	1314	1520	1638 (1633;1644)	1770	1923
Megyeszékhelyeken	1314	1520	1656 (1654;1657)	1797	1973
Közép-Dunántúl régióban	1298	1494	1629 (1626;1632)	1769	1948
Székesfehérvári kistérségben	1334	1513	1655 (1649;1660)	1800	1969
Megyeszékhelyi 4 évfolyamos gimnáziumokban	1482	1649	1759 (1756;1761)	1873	2025

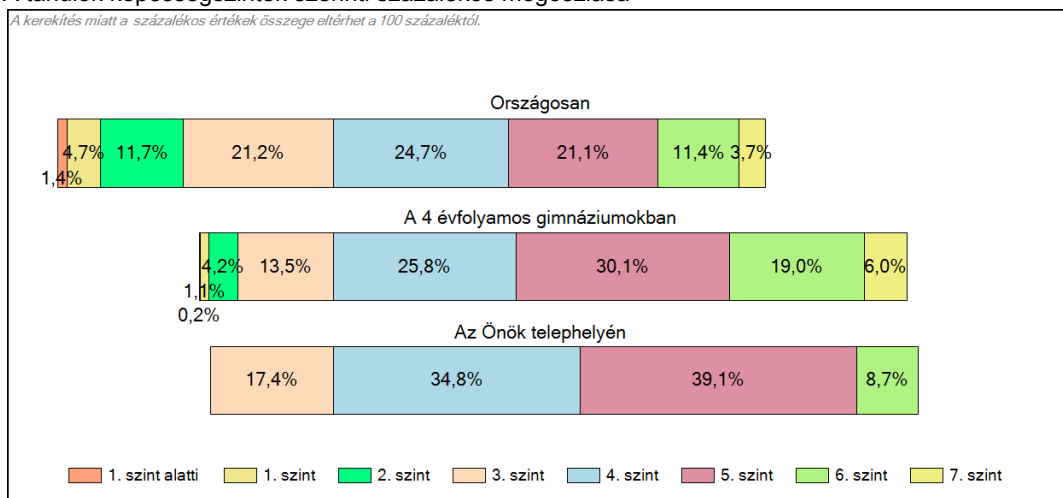
1c

Képességeloszlás

Az országos eloszlás, valamint a tanulók eredményei a 4 évfolyamos gimnáziumokban és az Önök 4 évfolyamos gimnáziumában



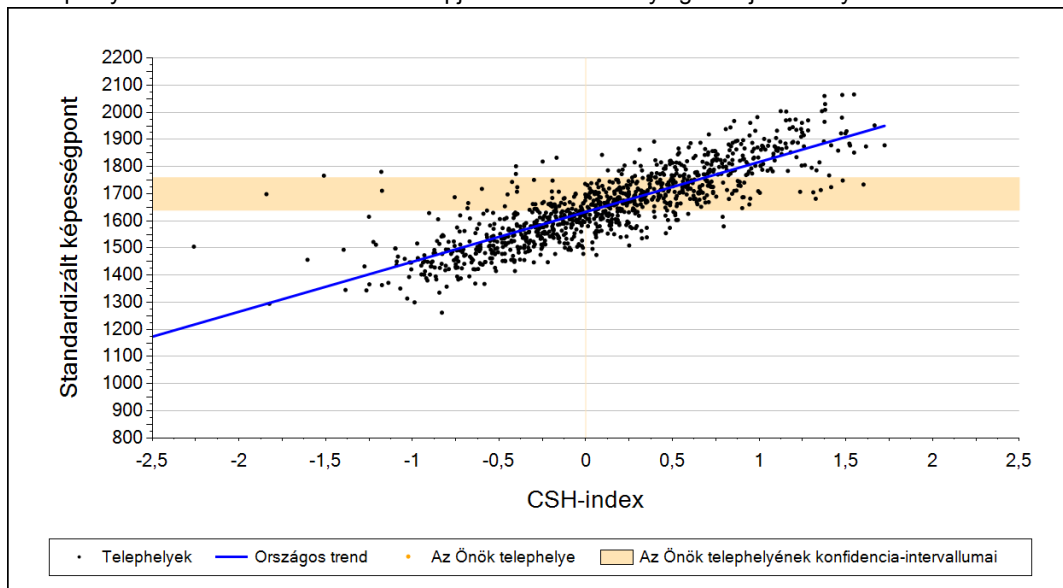
A tanulók képességszintek szerinti százalékos megoszlása



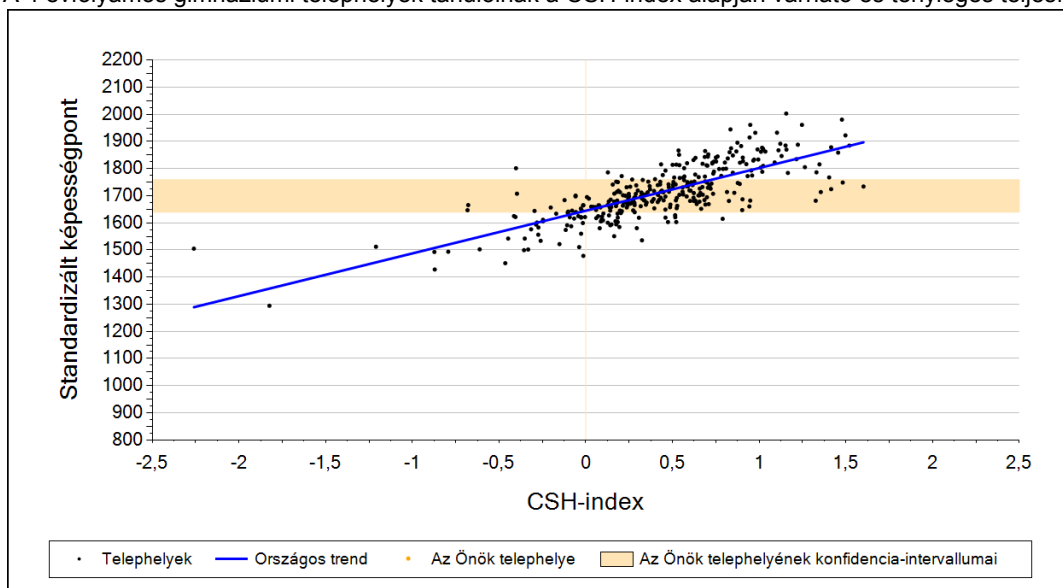
2a

Átlageredmény a CSH-index tükrében*

A telephelyek tanulóinak a CSH-index alapján várható és tényleges teljesítménye



A 4 évfolyamos gimnáziumi telephelyek tanulóinak a CSH-index alapján várható és tényleges teljesítménye



Telephelyeik eredménye a regressziós becslés alapján várható eredmény tükrében

Telephelyük tényleges eredménye	1698	(1640;1759)
Várható eredmény az összes telephelyre illesztett regressziós egyenes alapján	-	
Várható eredmény a 4 évfolyamos gimnáziumi telephelyekre illesztett regressziós egyenes alapján	-	
A telephely CSH-indexének számításához nem áll rendelkezésre elegendő adat. Legfeljebb a tanulók kétharmadának volt családiháttér-indexe a telephelyen.		

A CSH-index átlagértéke és az átlag megbízhatósági tartománya

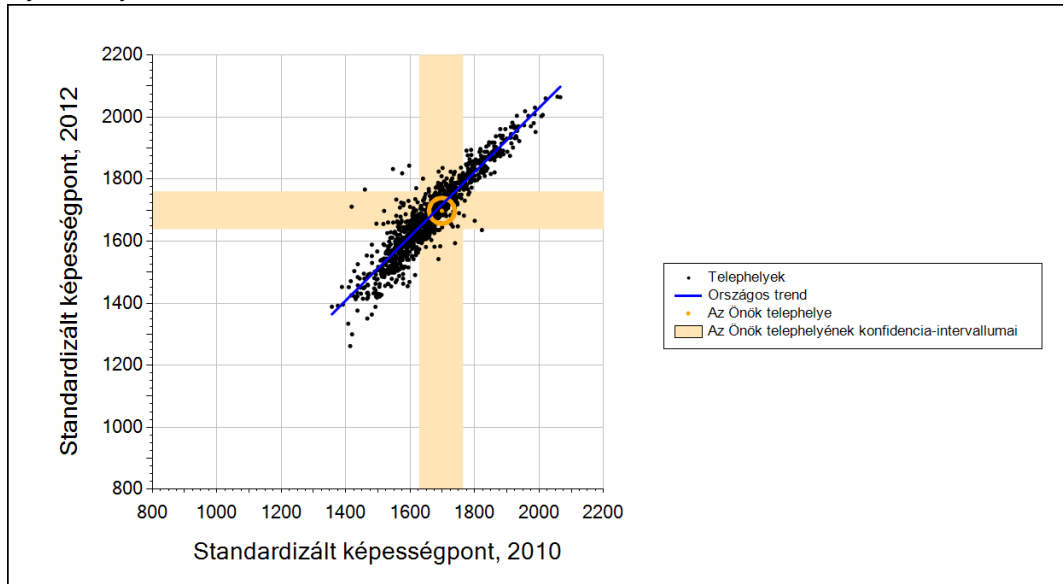
Az Önök telephelyén	-	
Országosan	0,057	(0,050;0,060)
4 évfolyamos gimnáziumokban	0,510	(0,500;0,520)

* Csak azok a telephelyek szerepelnek az ábrákon, amelyeken legalább a diákok kétharmadára és legalább tíz tanulóra kiszámítható a CSH-index, és a CSH-indexszel rendelkező diákok átlaga belesik az összes diák képességátlagának konfidencia-intervallumába mindkét felmért terület esetében.

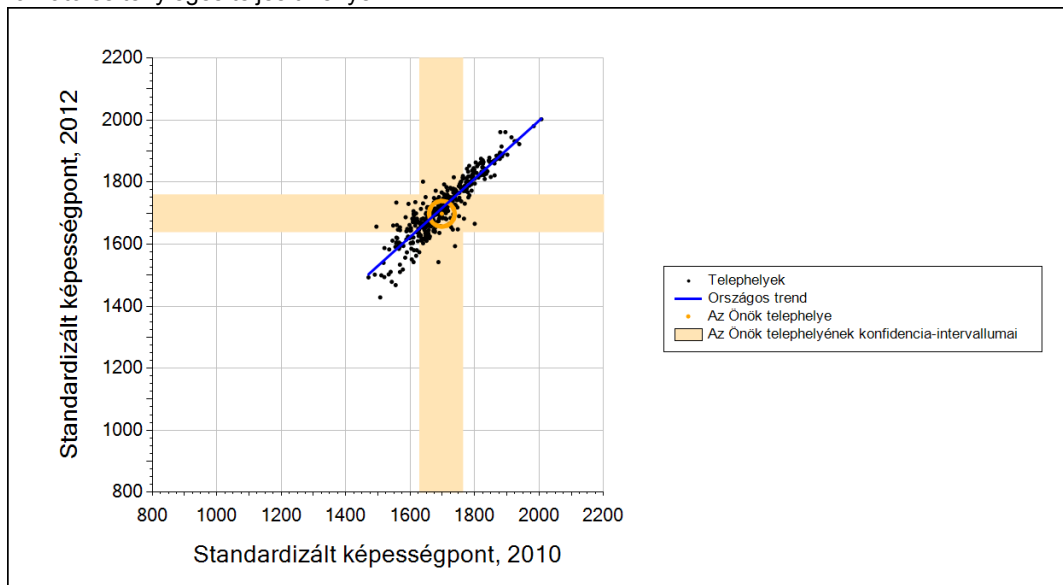
2b

Átlageredmény a tanulók korábbi eredményének tükrében*

A telephely tanulóinak a két évvel korábbi mérésben elért átlageredményük alapján várható és tényleges teljesítménye



A 4 évfolyamos gimnáziumi telephelyek tanulóinak a két évvel korábbi mérésben elért átlageredményük alapján várható és tényleges teljesítménye



Telephelyeik eredménye a regressziós becslés alapján várható eredmény tükrében

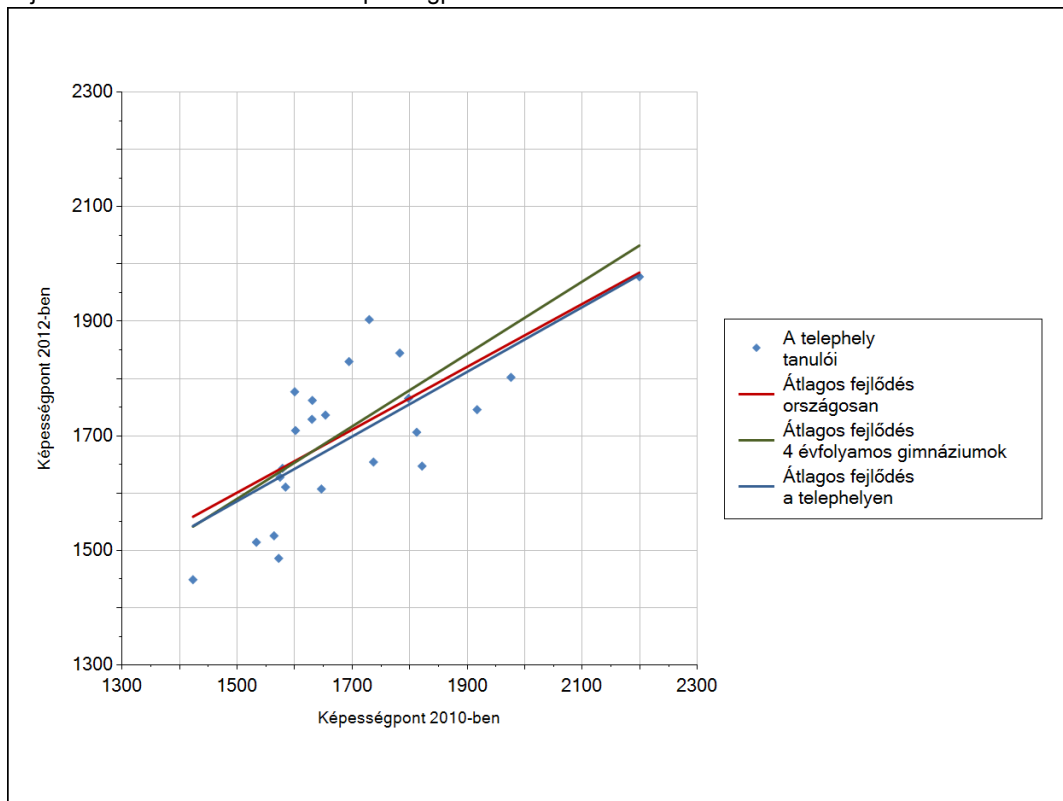
Telephelyük 2012-es eredménye	1698	(1640;1759)
Telephelyük tanulóinak 2010-es átlageredménye	1698	(1629;1763)
Várható eredmény az összes telephelyre illesztett regressziós egyenes alapján	1718	(a tényleges eredmény ettől nem különbözik szignifikánsan)
Várható eredmény a 4 évfolyamos gimnáziumi telephelyekre illesztett regressziós egyenes alapján	1716	(a tényleges eredmény ettől nem különbözik szignifikánsan)

* Csak azok a telephelyek szerepelnek az ábrán, amelyek esetében legalább a tanulók kétharmada és legalább tíz tanuló megírta a két évvel korábbi mérést, és amelyeken a korábbi eredménnyel rendelkező diákok e mérésbeli átlaga beleesik az összes diák e mérésben elért képességátlagának konfidencia-intervallumába mindkét területen.

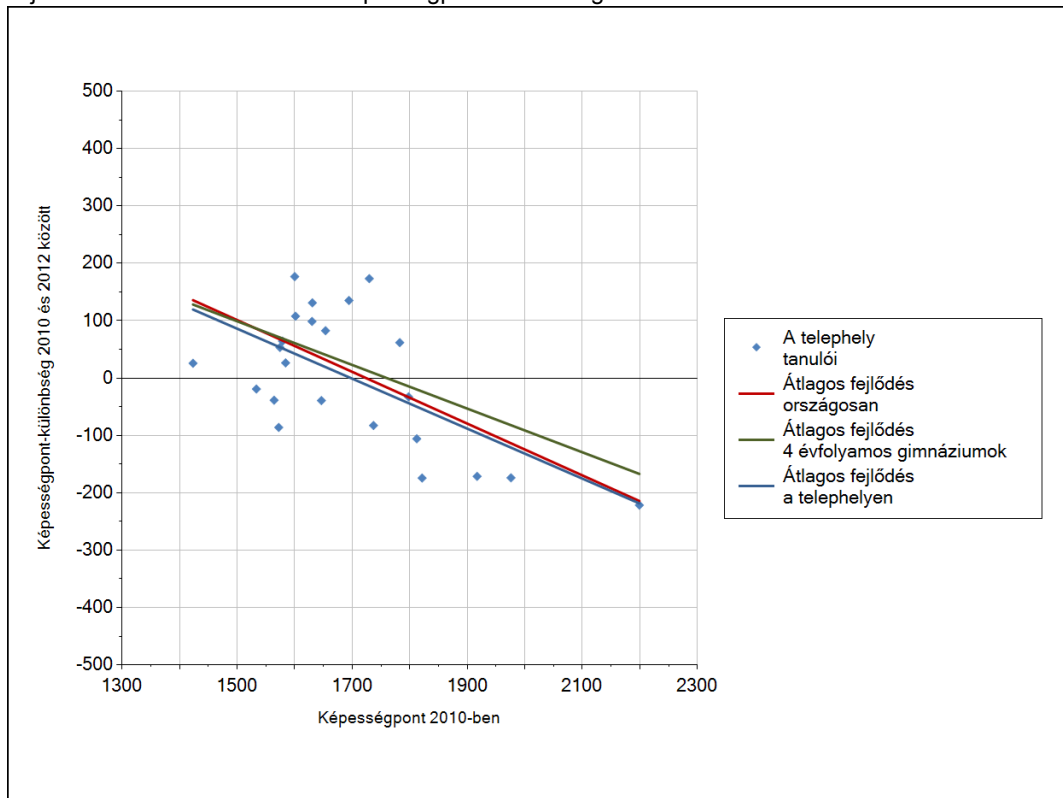
3a

A tanulók fejlődése a telephelyen

Fejlődés 2010 és 2012 között - képességpontok



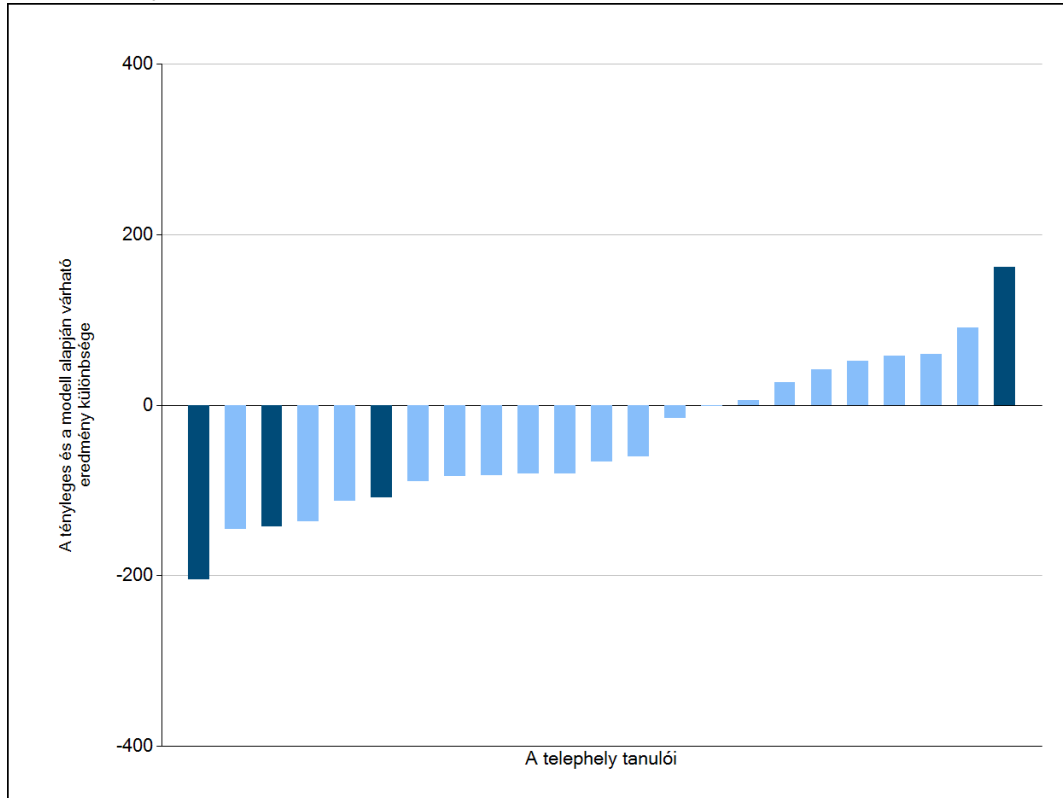
Fejlődés 2010 és 2012 között - képességpont-különbségek



3b

A tanulók egyéni fejlődése a komplex fejlődési modell alapján*

A tanulók tényleges eredménye és a komplex modell alapján becsült, várható eredménye közötti különbségek az Önök telephelyén*



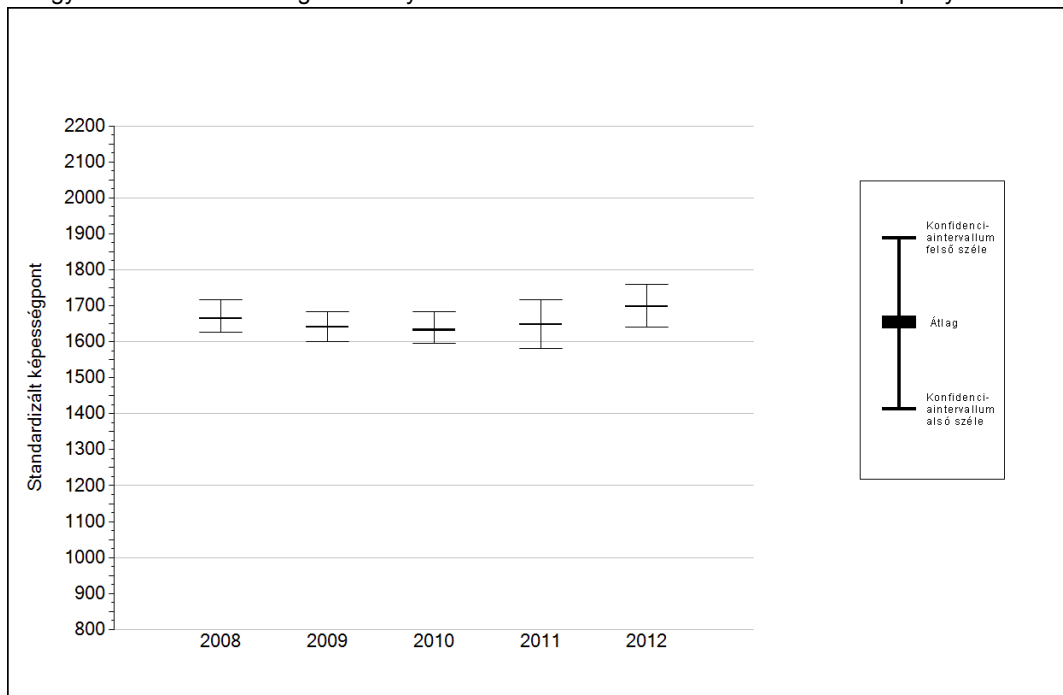
Sötétebb színnel jelöltük, ha a tanuló eredménye szignifikánsan különbözik a komplex fejlődési modell alapján várható eredménytől.

* A komplex fejlődési modellben a tanulók becsült, várható eredményének meghatározásakor a tanuló korábbi eredményei mellett a fejlődést befolyásoló egyéb tényezőket is figyelembe veszünk. Ilyenek pl. a szociális, gazdasági és kulturális háttérét mérő jellemzők, a tanuló neme, az osztály és a telephely tanulóinak két évvel korábbi átlageredménye, valamint a telephely alapvető jellemzői, mint a képzési forma és a település típusa. A becsült érték tehát azt jelképezi, hogy a hasonló családi háttérű, ugyanolyan nemű tanulók, akiknek két évvel korábbi eredménye hasonló volt, emellett 2012-ben hasonló osztályba és telephelyre jártak, átlagosan milyen eredményt értek el a 2012. évi felmérésben. A modellről bővebben az Útmutató a telephelyi jelentés ábráinak értelmezéséhez dokumentumban olvashatnak.

4a

Az átlageredmény alakulása a 10. évfolyamon*

Az egyes években elért átlageredmények és konfidencia-intervallumaik az Önök telephelyén



Év	Átlag (konf. int.)	A 2012. évi eredmény és a korábbi évek eredményei közötti különbség (konf.int.)
2012	1698 (1640;1759)	-
2011	1648 (1581;1717)	50 (-37;149)
2010	1632 (1596;1684)	66 (-17;143)
2009	1640 (1601;1684)	57 (-12;131)
2008	1664 (1626;1717)	34 (-51;105)

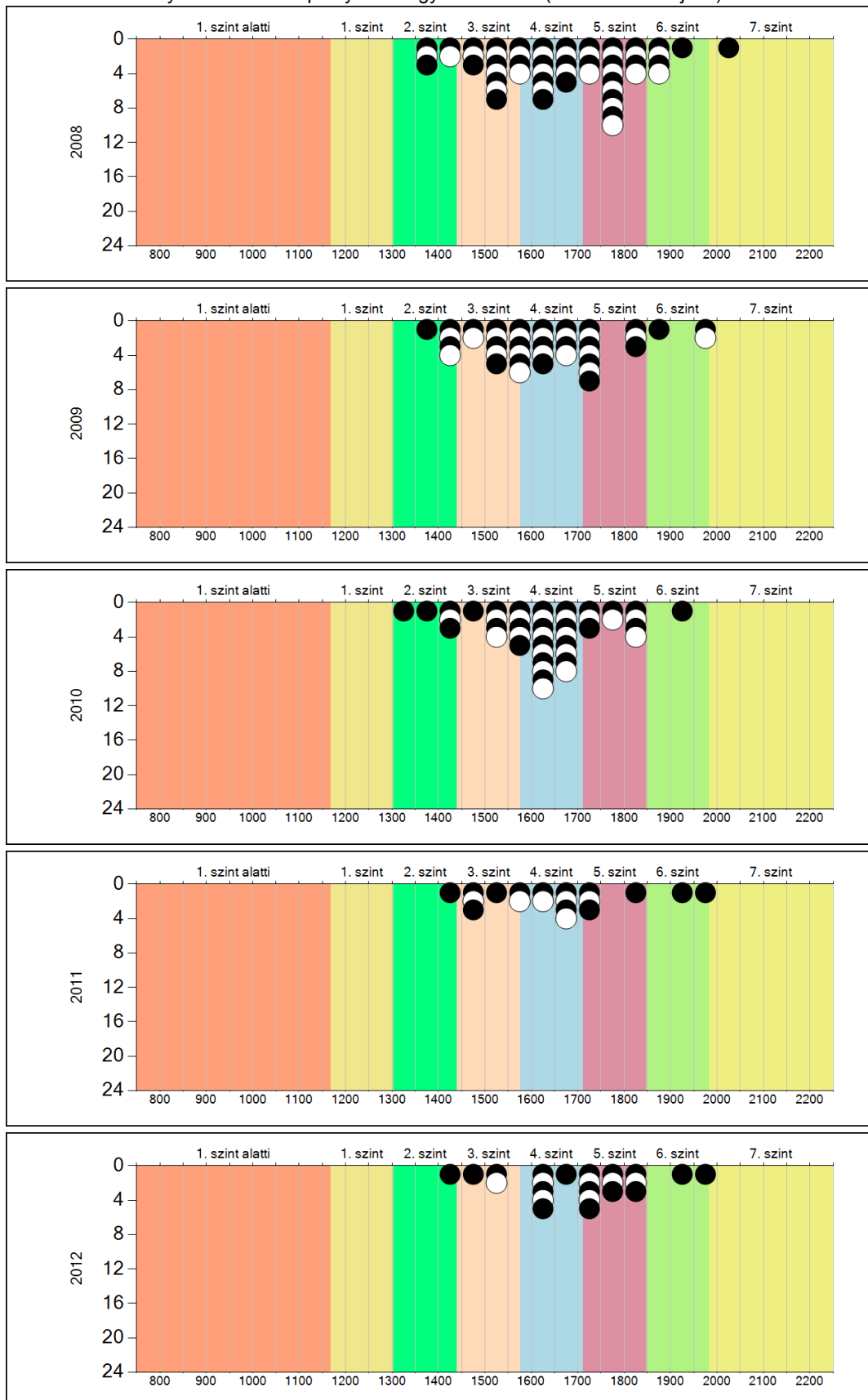
- A 2012. évi eredmény szignifikánsan magasabb
- Nincs szignifikáns változás a 2012. évi eredményekben
- A 2012. évi eredmény szignifikánsan alacsonyabb

* A FIT- jelentésben ez évtől kezdődően a 95%-os megbízhatósági tartományokat tüntetjük fel, ezért a 2008-2011 évi átlageredmények esetében a táblázatban látható megbízhatósági tartomány szélesebb a korábbi jelentésekben szereplő 90%-os megbízhatósági tartománynál.

4b

A képességeloszlás alakulása a 10. évfolyamon

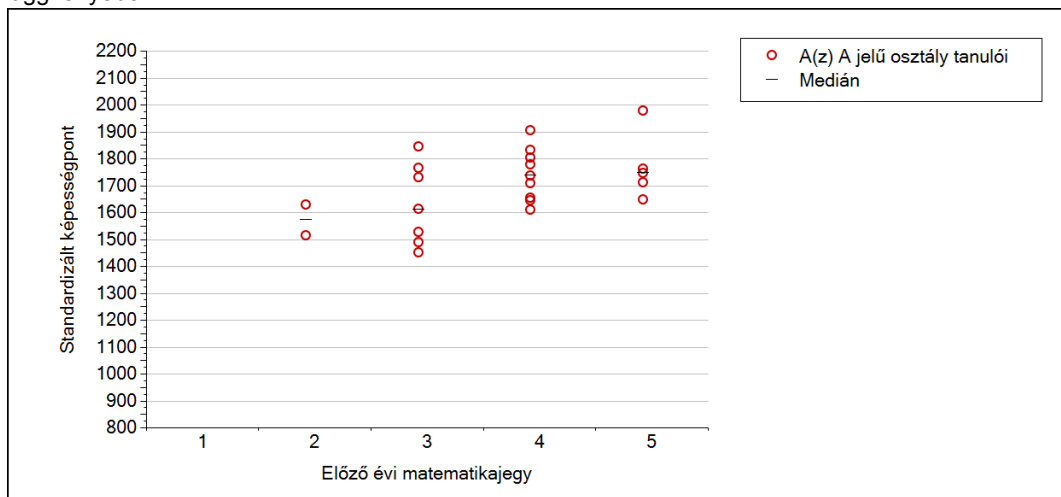
A tanulók eredményei az Önök telephelyén az egyes években (1 kör 1 tanulót jelöl)



5c

A képességeloszlás az előző év végi matematikajegy függvényében

A tanulók képességeloszlása az Önök telephelyén működő osztályokban az előző év végi matematikajegy függvényében

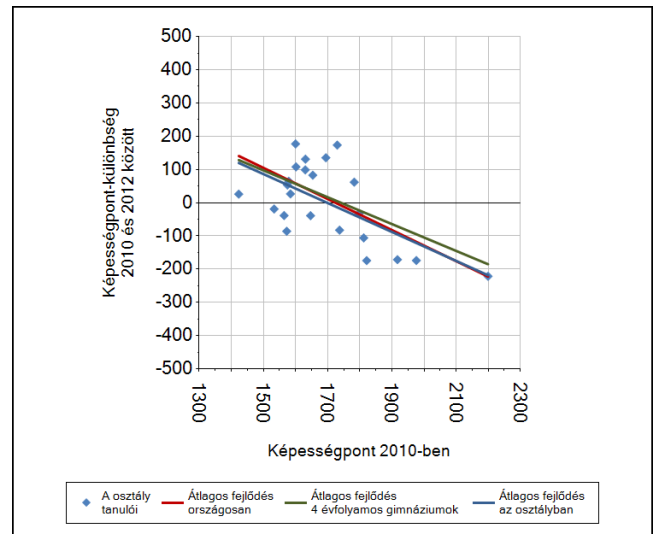
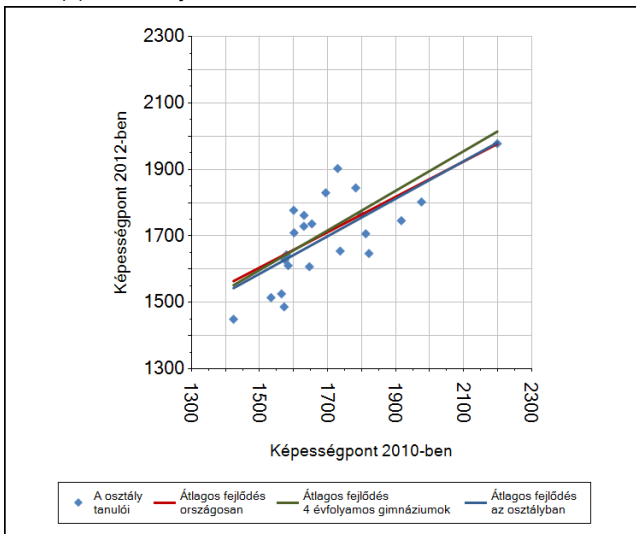



	Előző év végi matematikajegy	Minimum	Medián	Maximum
A(z) A jelű osztály	1	-	-	-
	2	1514	1571	1628
	3	1449	1611	1844
	4	1607	1736	1903
	5	1647	1746	1978

6a

A tanulók fejlődése osztályonként

A(z) A osztály tanulói



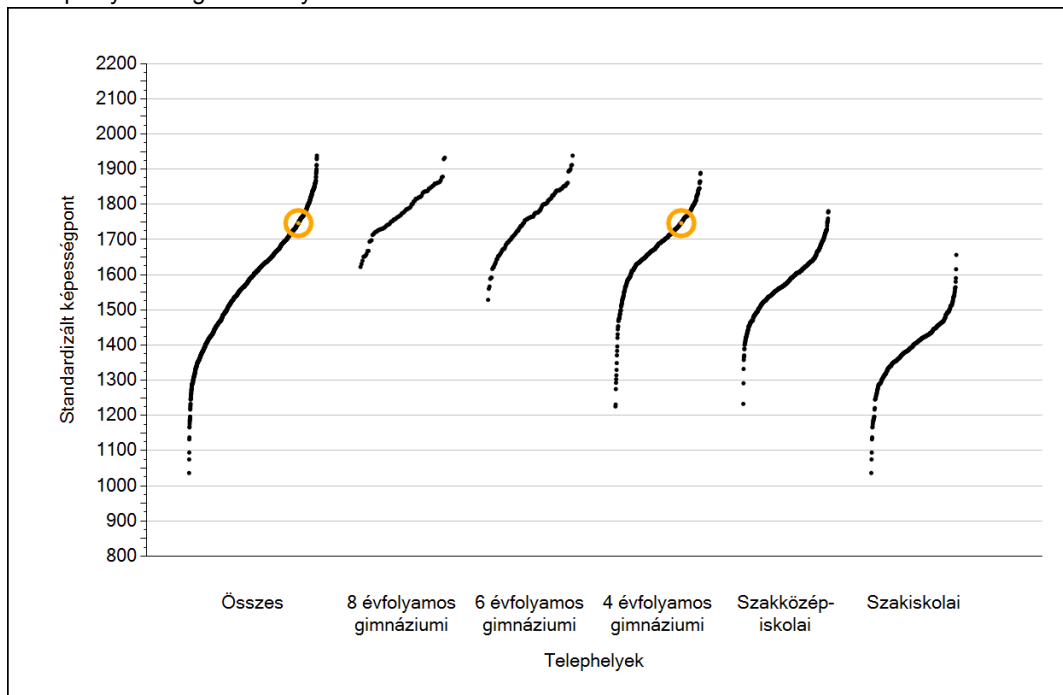


Szövegértés

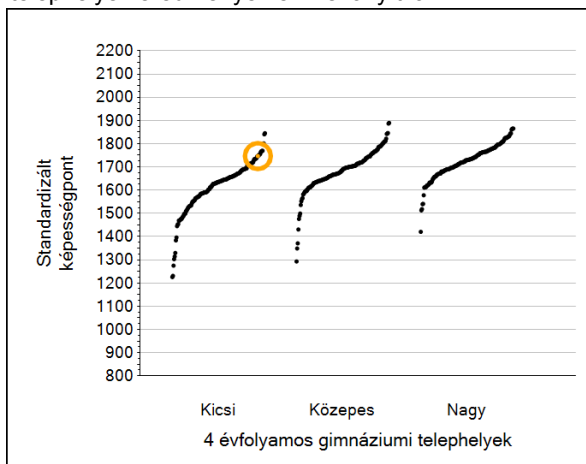
1a

Átlageredmények

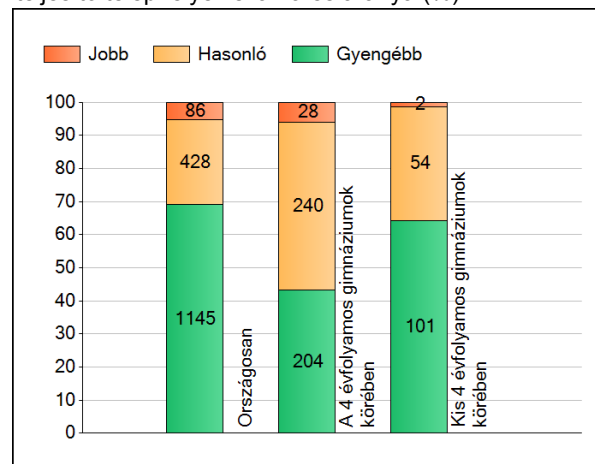
A telephelyek átlageredményeinek összehasonlítása



Az Önök eredményei a 4 évfolyamos gimnáziumi telephelyek eredményeihez viszonyítva



A szignifikánsan jobban, hasonlóan, illetve gyengébben teljesítő telephelyek száma és aránya (%)



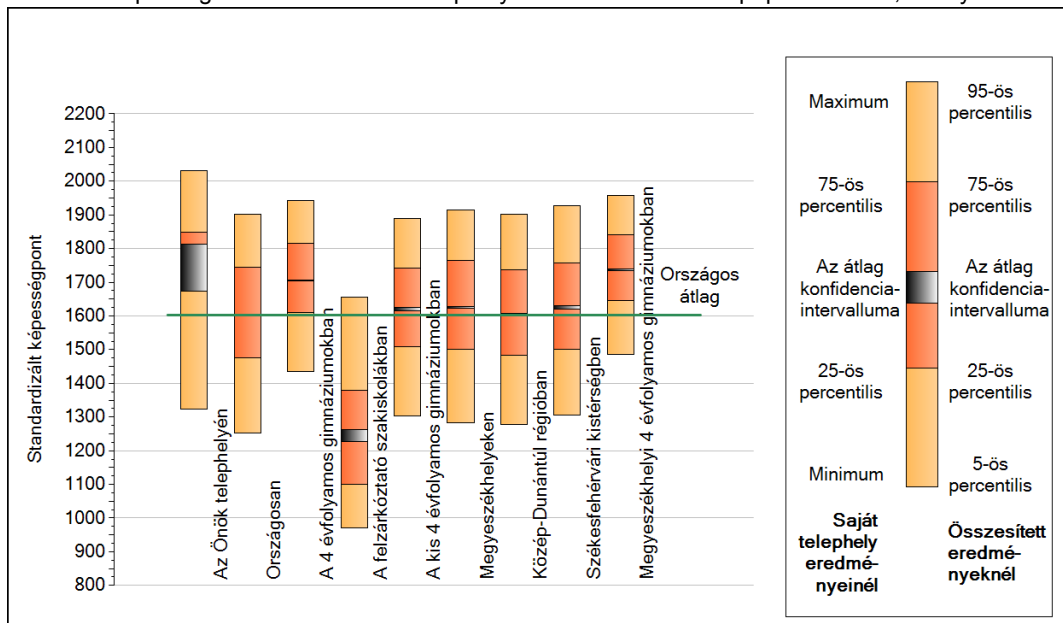
A tanulók átlageredménye és az átlag megbízhatósági tartománya (konfidencia-intervalluma)

Az Önök telephelyén	1747 (1674;1813)		
Országosan	1603 (1602;1604)		
8 évfolyamos gimnáziumokban	1786 (1782;1791)		
6 évfolyamos gimnáziumokban	1768 (1765;1771)		
4 évfolyamos gimnáziumokban	1706 (1705;1708)		
Szakközépiskolákban	1592 (1590;1593)	Kis 4 évf. gimn.	1620 (1615;1626)
Szakiskolákban	1397 (1394;1399)	Közepes 4 évf. gimn.	1689 (1686;1692)
Felzárkóztató szakiskolákban	1248 (1227;1264)	Nagy 4 évf. gimn.	1731 (1729;1732)

1b

A képességeloszlás néhány jellemzője

A tanulók képességeloszlása az Önök telephelyén és azokban a részpopulációkban, amelyekbe Önök is tartoznak



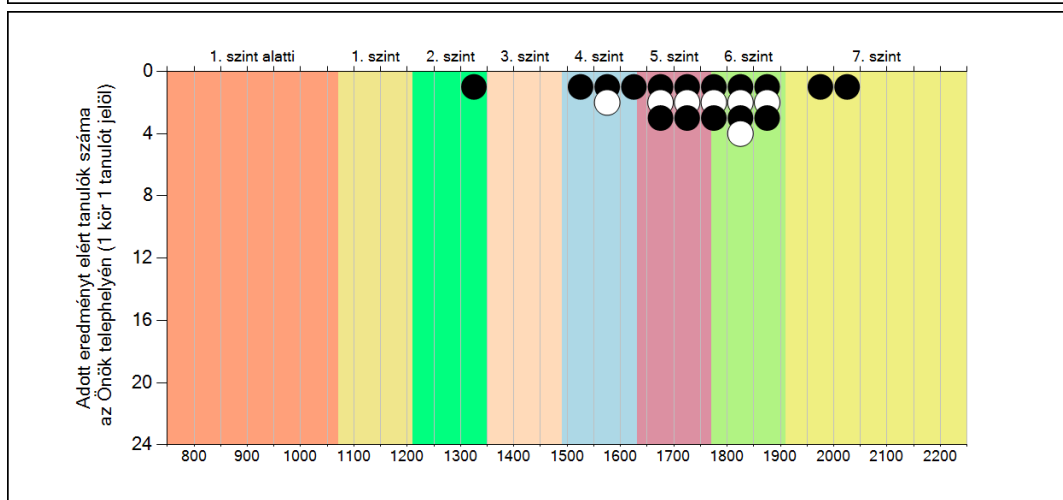
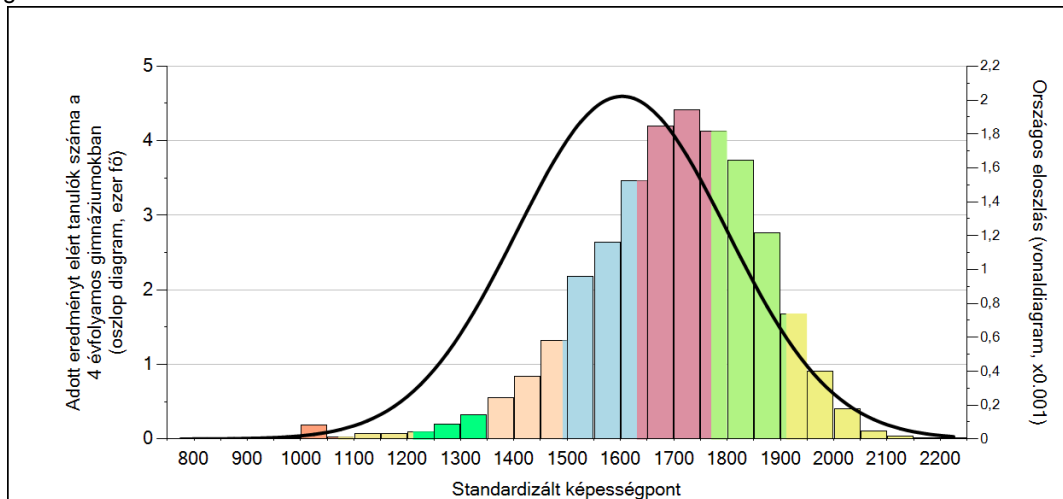
A tanulók képességeloszlása az egyes részpopulációkban

	Min. / 5-ös perc.	25-ös perc.	Átlag (konf. int.)	75-ös perc.	Max. / 95-ös perc.
Az Önök telephelyén	1323	1686	1747 (1674;1813)	1847	2031
Országosan	1254	1475	1603 (1602;1604)	1745	1903
A 4 évfolyamos gimnáziumokban	1434	1611	1706 (1705;1708)	1816	1943
A felzárkóztató szakiskolákban	971	1099	1248 (1227;1264)	1378	1656
A kis 4 évfolyamos gimnáziumokban	1302	1509	1620 (1615;1626)	1743	1889
Megyeszékhelyeken	1283	1502	1625 (1624;1627)	1764	1914
Közép-Dunántúl régióban	1279	1483	1605 (1603;1607)	1738	1901
Székesfehérvári kistérségben	1305	1500	1624 (1620;1630)	1757	1928
Megyeszékhelyi 4 évfolyamos gimnáziumokban	1486	1646	1738 (1735;1740)	1840	1958

1c

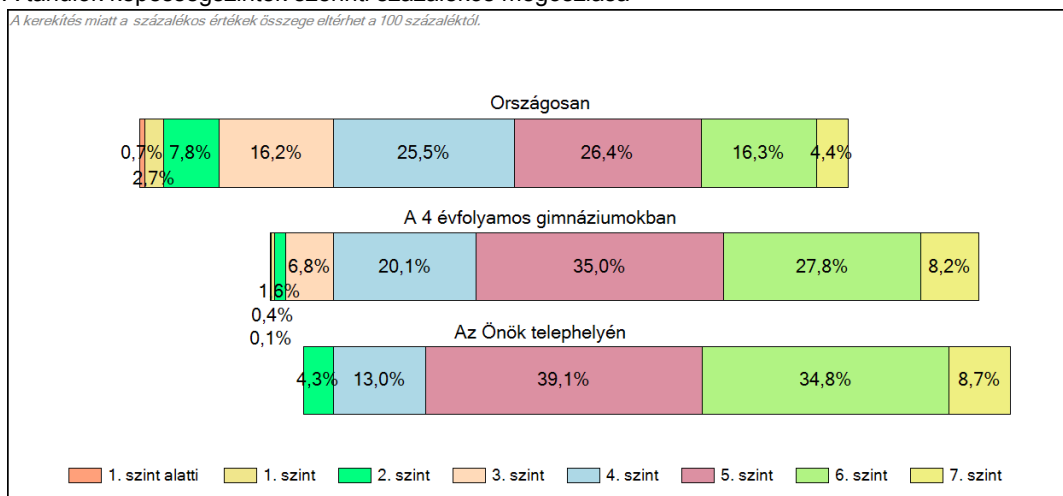
Képességeloszlás

Az országos eloszlás, valamint a tanulók eredményei a 4 évfolyamos gimnáziumokban és az Önök 4 évfolyamos gimnáziumában



A tanulók képességszintek szerinti százalékos megoszlása

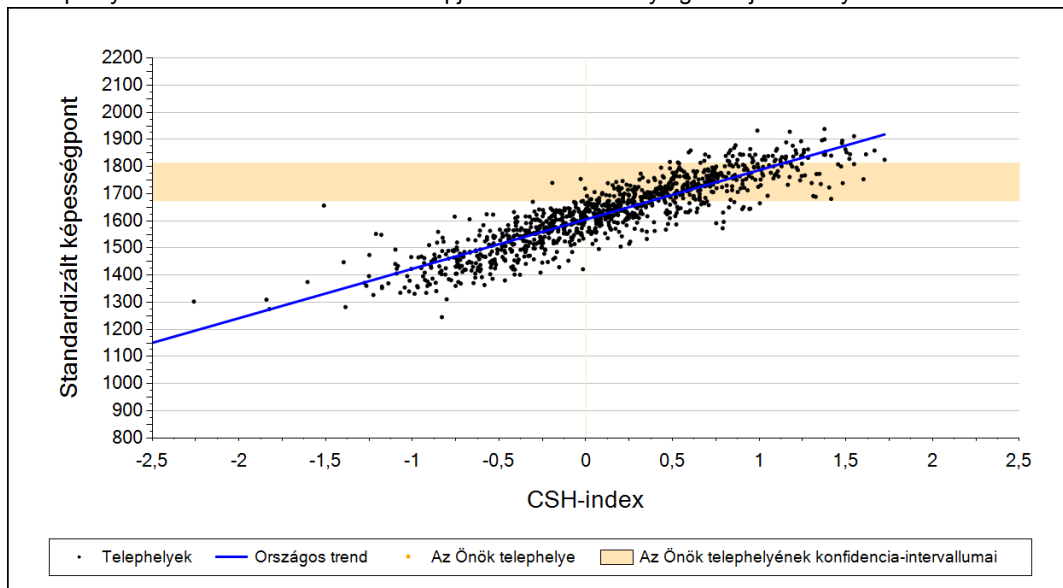
A kerékítés miatt a százalékos értékek összege eltérhet a 100 százaléktól.



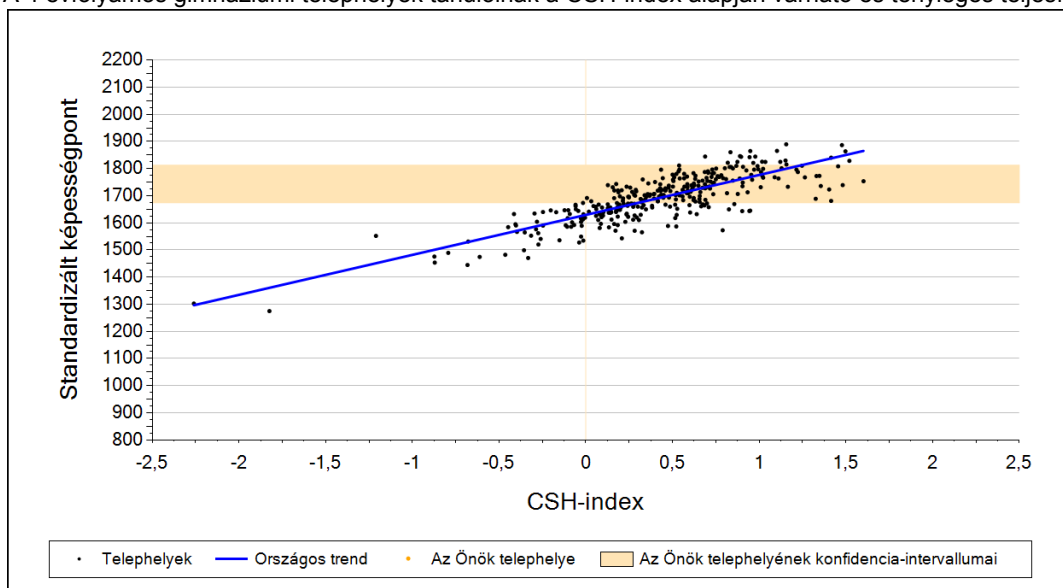
2a

Átlageredmény a CSH-index tükrében*

A telephelyek tanulóinak a CSH-index alapján várható és tényleges teljesítménye



A 4 évfolyamos gimnáziumi telephelyek tanulóinak a CSH-index alapján várható és tényleges teljesítménye



Telephelyeik eredménye a regressziós becslés alapján várható eredmény tükrében

Telephelyük tényleges eredménye	1747	(1674;1813)
Várható eredmény az összes telephelyre illesztett regressziós egyenes alapján	-	
Várható eredmény a 4 évfolyamos gimnáziumi telephelyekre illesztett regressziós egyenes alapján	-	
A telephely CSH-indexének számításához nem áll rendelkezésre elegendő adat. Legfeljebb a tanulók kétharmadának volt családiháttér-indexe a telephelyen.		

A CSH-index átlagértéke és az átlag megbízhatósági tartománya

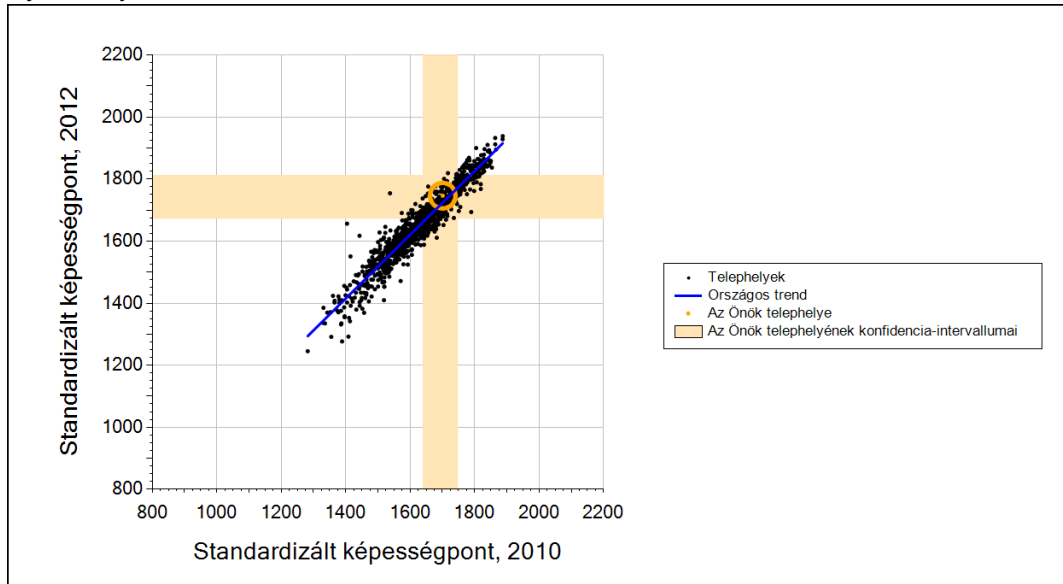
Az Önök telephelyén	-	
Országosan	0,057	(0,050;0,060)
4 évfolyamos gimnáziumokban	0,510	(0,500;0,520)

* Csak azok a telephelyek szerepelnek az ábrákon, amelyeken legalább a diákok kétharmadára és legalább tíz tanulóra kiszámítható a CSH-index, és a CSH-indexszel rendelkező diákok átlaga belesik az összes diák képességátlagának konfidencia-intervallumába mindkét felmért terület esetében.

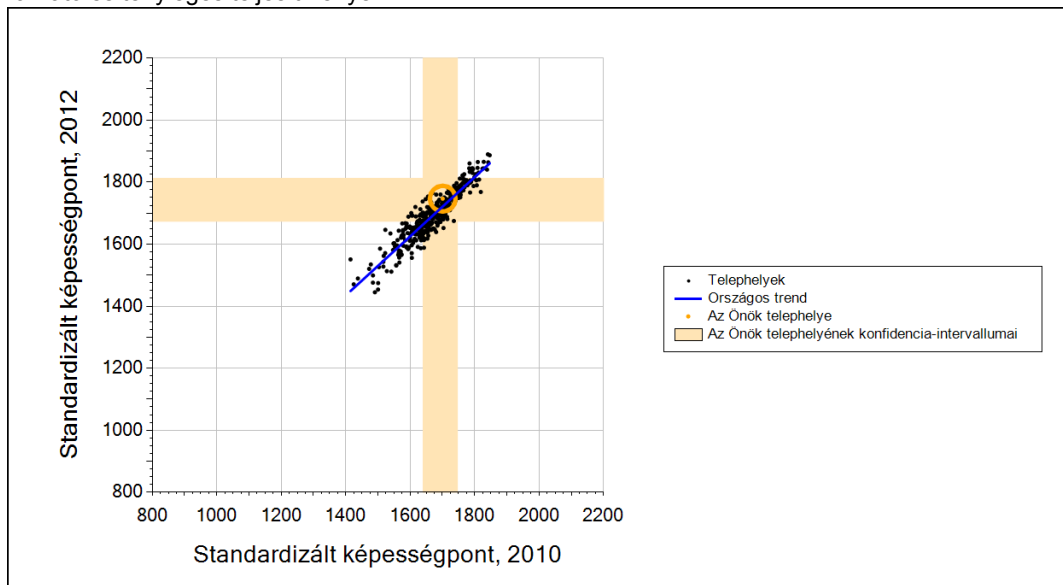
2b

Átlageredmény a tanulók korábbi eredményének tükrében*

A telephely tanulóinak a két évvel korábbi mérésben elért átlageredményük alapján várható és tényleges teljesítménye



A 4 évfolyamos gimnáziumi telephelyek tanulóinak a két évvel korábbi mérésben elért átlageredményük alapján várható és tényleges teljesítménye



Telephelyeik eredménye a regressziós becslés alapján várható eredmény tükrében

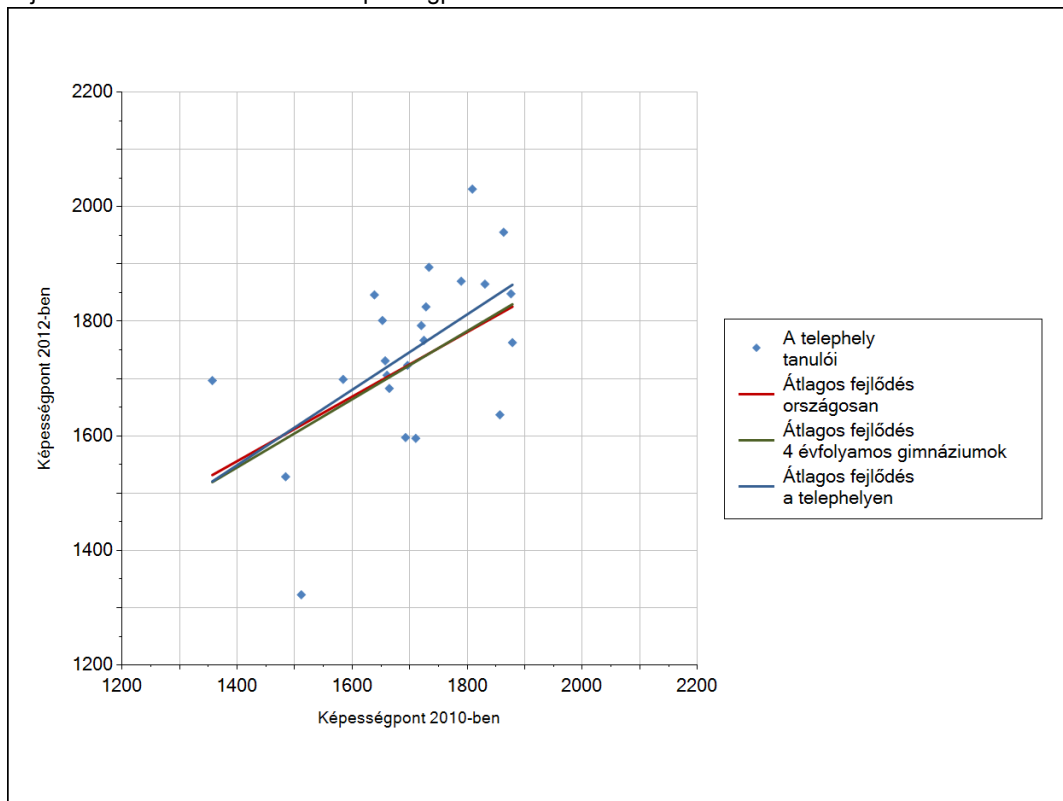
Telephelyük 2012-es eredménye	1747	(1674;1813)
Telephelyük tanulóinak 2010-es átlageredménye	1701	(1640;1747)
Várható eredmény az összes telephelyre illesztett regressziós egyenes alapján	1724	(a tényleges eredmény ettől nem különbözik szignifikánsan)
Várható eredmény a 4 évfolyamos gimnáziumi telephelyekre illesztett regressziós egyenes alapján	1722	(a tényleges eredmény ettől nem különbözik szignifikánsan)

* Csak azok a telephelyek szerepelnek az ábrán, amelyek esetében legalább a tanulók kétharmada és legalább tíz tanuló megírta a két évvel korábbi mérést, és amelyeken a korábbi eredménnyel rendelkező diákok e mérésbeli átlaga beleesik az összes diák e mérésben elért képességátlagának konfidencia-intervallumába mindkét területen.

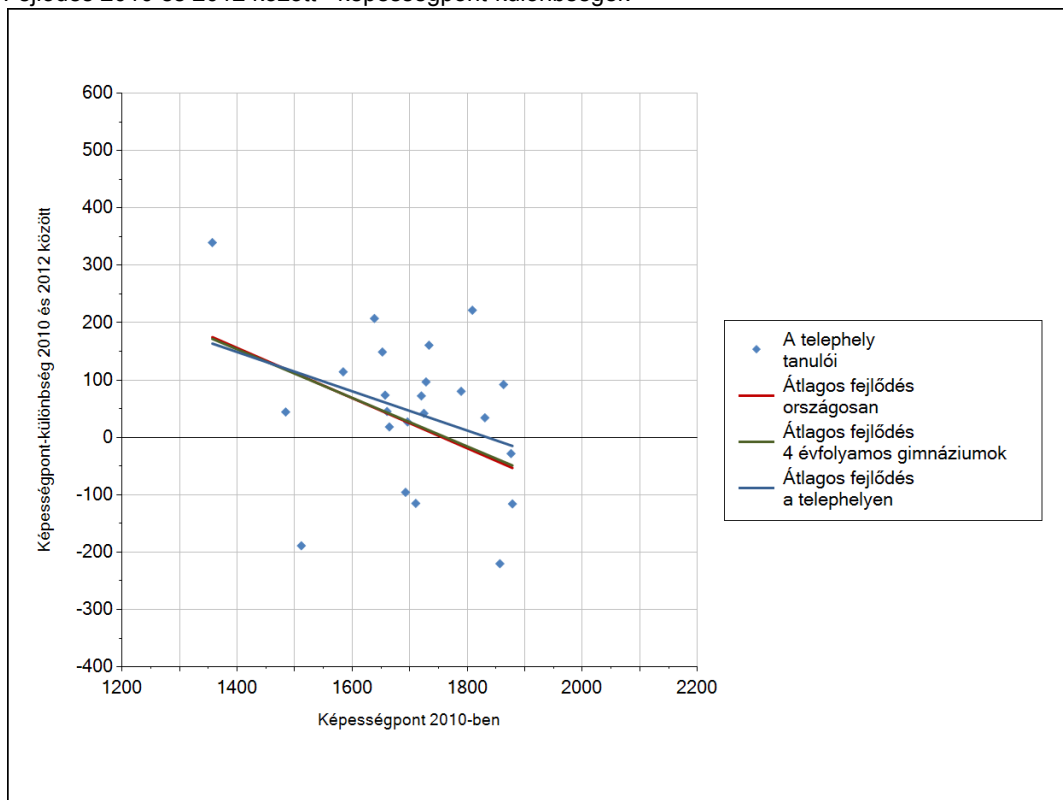
3a

A tanulók fejlődése a telephelyen

Fejlődés 2010 és 2012 között - képességpontok



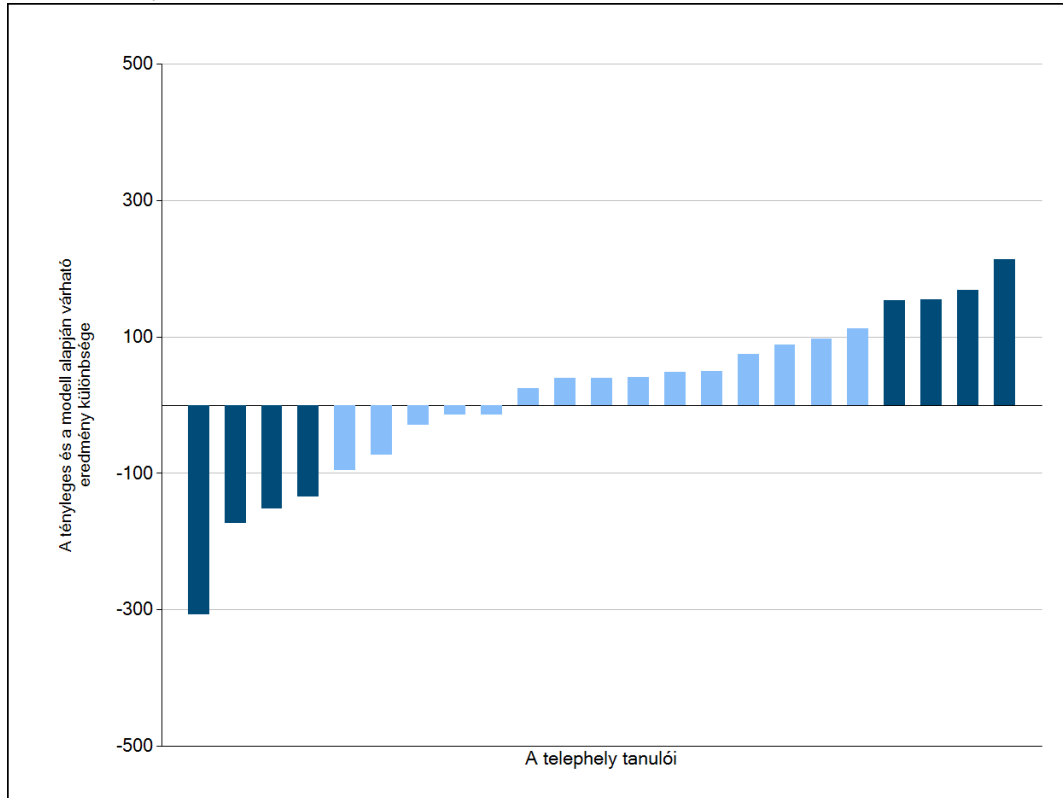
Fejlődés 2010 és 2012 között - képességpont-különbségek



3b

A tanulók egyéni fejlődése a komplex fejlődési modell alapján*

A tanulók tényleges eredménye és a komplex modell alapján becsült, várható eredménye közötti különbségek az Önök telephelyén*



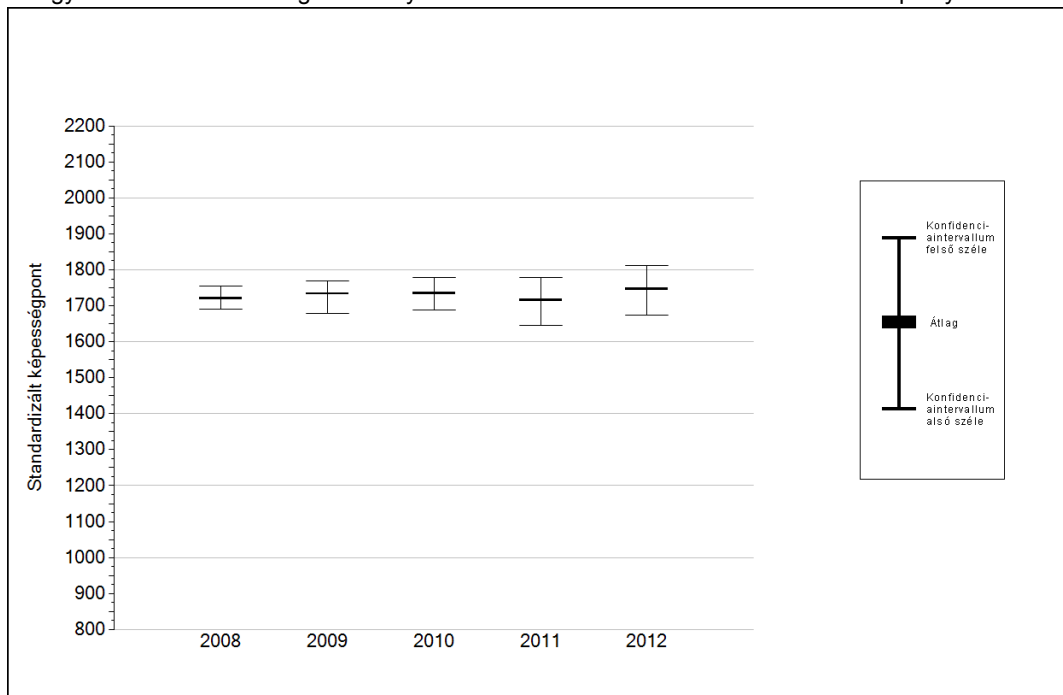
Sötétebb színnel jelöltük, ha a tanuló eredménye szignifikánsan különbözik a komplex fejlődési modell alapján várható eredménytől.

* A komplex fejlődési modellben a tanulók becsült, várható eredményének meghatározásakor a tanuló korábbi eredményei mellett a fejlődést befolyásoló egyéb tényezőket is figyelembe veszünk. Ilyenek pl. a szociális, gazdasági és kulturális háttérét mérő jellemzők, a tanuló neme, az osztály és a telephely tanulóinak két évvel korábbi átlageredménye, valamint a telephely alapvető jellemzői, mint a képzési forma és a település típusa. A becsült érték tehát azt jelképezi, hogy a hasonló családi háttérű, ugyanolyan nemű tanulók, akiknek két évvel korábbi eredménye hasonló volt, emellett 2012-ben hasonló osztályba és telephelyre jártak, átlagosan milyen eredményt értek el a 2012. évi felmérésben. A modellről bővebben az Útmutató a telephelyi jelentés ábráinak értelmezéséhez dokumentumban olvashatnak.

4a

Az átlageredmény alakulása a 10. évfolyamon*

Az egyes években elért átlageredmények és konfidencia-intervallumaik az Önök telephelyén



Év	Átlag (konf. int.)	A 2012. évi eredmény és a korábbi évek eredményei közötti különbség (konf.int.)
2012	1747 (1674;1813)	-
2011	1716 (1646;1779) ⦿	31 (-57;121)
2010	1734 (1689;1779) ⦿	12 (-78;93)
2009	1733 (1679;1770) ⦿	13 (-74;95)
2008	1721 (1690;1756) ⦿	26 (-47;94)

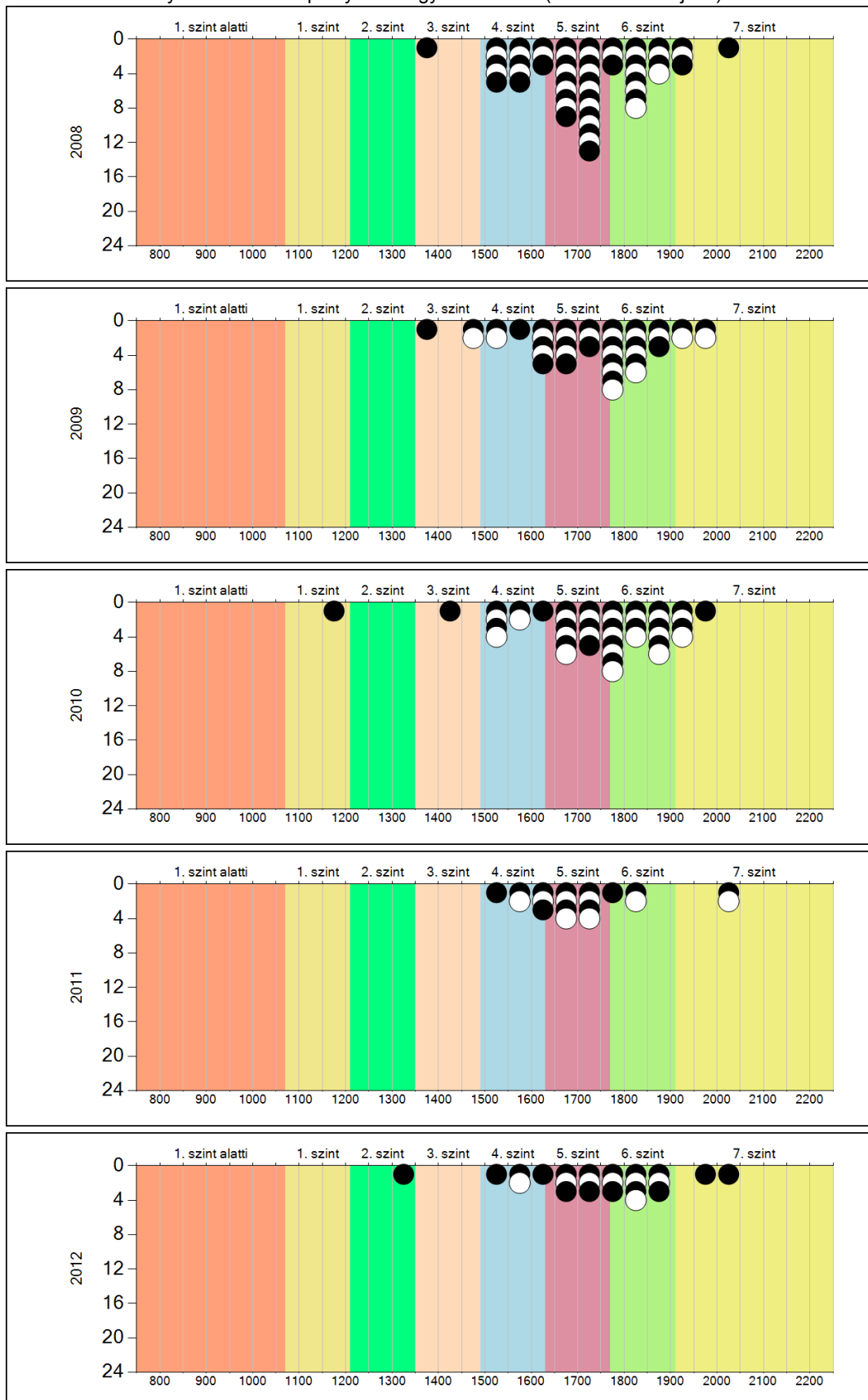
- ▲ A 2012. évi eredmény szignifikánsan magasabb
- ⦿ Nincs szignifikáns változás a 2012. évi eredményekben
- ▼ A 2012. évi eredmény szignifikánsan alacsonyabb

* A FIT- jelentésben ez évtől kezdődően a 95%-os megbízhatósági tartományokat tüntetjük fel, ezért a 2008-2011 évi átlageredmények esetében a táblázatban látható megbízhatósági tartomány szélesebb a korábbi jelentésekben szereplő 90%-os megbízhatósági tartománynál.

4b

A képességeloszlás alakulása a 10. évfolyamon

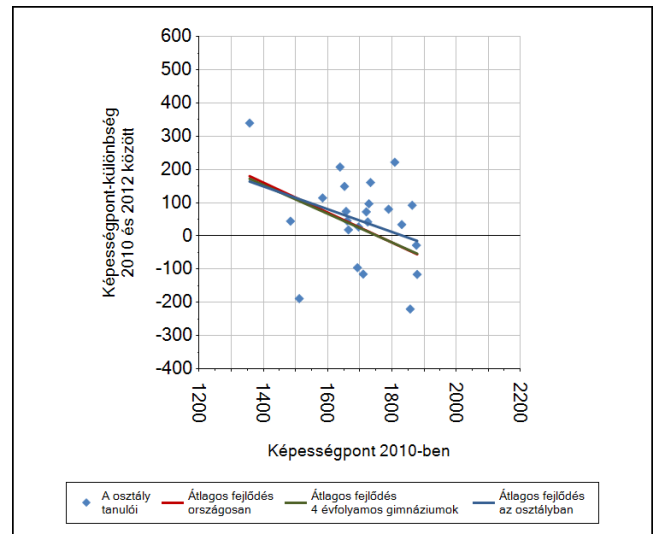
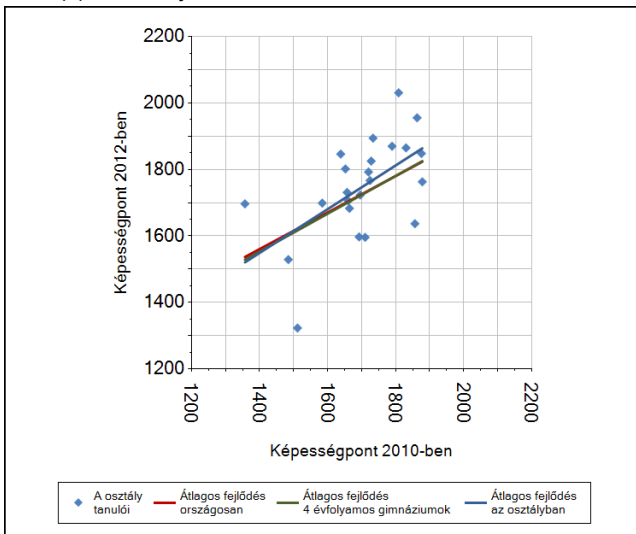
A tanulók eredményei az Önök telephelyén az egyes években (1 kör 1 tanulót jelöl)



6a

A tanulók fejlődése osztályonként

A(z) A osztály tanulói



Szövegtetés