



FIT-jelentés :: 2012

Telephelyi jelentés

8. évfolyam :: 6 évfolyamos gimnázium

Comenius Angol-magyar Két Tanítási Nyelvű Általános Iskola, Gimnázium és Gazdasági Szakközépiskola és Kollégium

8000 Székesfehérvár, Koppány u. 2/a

OM azonosító: 030066

Telephely kódja: 003



EMBERI ERŐFORRÁSOK
MINISZTERIUMA

● **KTATÁSI HIVATAL**



Létszám adatok

A telephely létszámadatai a 6 évfolyamos gimnáziumi képzéstípusban a 8. évfolyamon

| Osztály neve | Tanulók száma | | | | | | |
|-----------------|---------------|-------------|-------------------|--------------|-------------|-----------------------------|-------------------------|
| | Összesen | SNI tanulók | Mentesült tanulók | BTMN tanulók | HHH tanulók | Jelentésre jogosult tanulók | A jelentésben szereplők |
| A | 19 | 0 | 0 | 0 | 0 | 19 | 19 |
| Összesen | 19 | 0 | 0 | 0 | 0 | 19 | 19 |

A korábbi mérésekben eredménnyel rendelkezőkre vonatkozó létszám adatok

| Osztály neve | Tanulók száma | |
|-----------------|---|---|
| | Ebben a jelentésben szereplők (előző táblázat utolsó oszlopa) | Ebből a 2010-es mérésben eredménnyel rendelkeznek |
| A | 19 | 19 |
| Összesen | 19 | 19 |

A Tanulói háttérkérdőívre és a családháttér-indexre vonatkozó létszám adatok

| Osztály neve | Tanulók száma | | |
|-----------------|-----------------------|------------------------------|----------------|
| | Jelentésre jogosultak | Tanulói kérdőívet kitöltötte | Van CSH-indexe |
| A | 19 | 10 | 9 |
| Összesen | 19 | 10 | 9 |

A telephely CSH-indexének számításához nem áll rendelkezésre elegendő adat. Legfeljebb kilenc tanulónak volt családháttér-indexe a telephelyen.

A sajátos nevelési igényű vagy problémákkal küzdő tanulók adatai

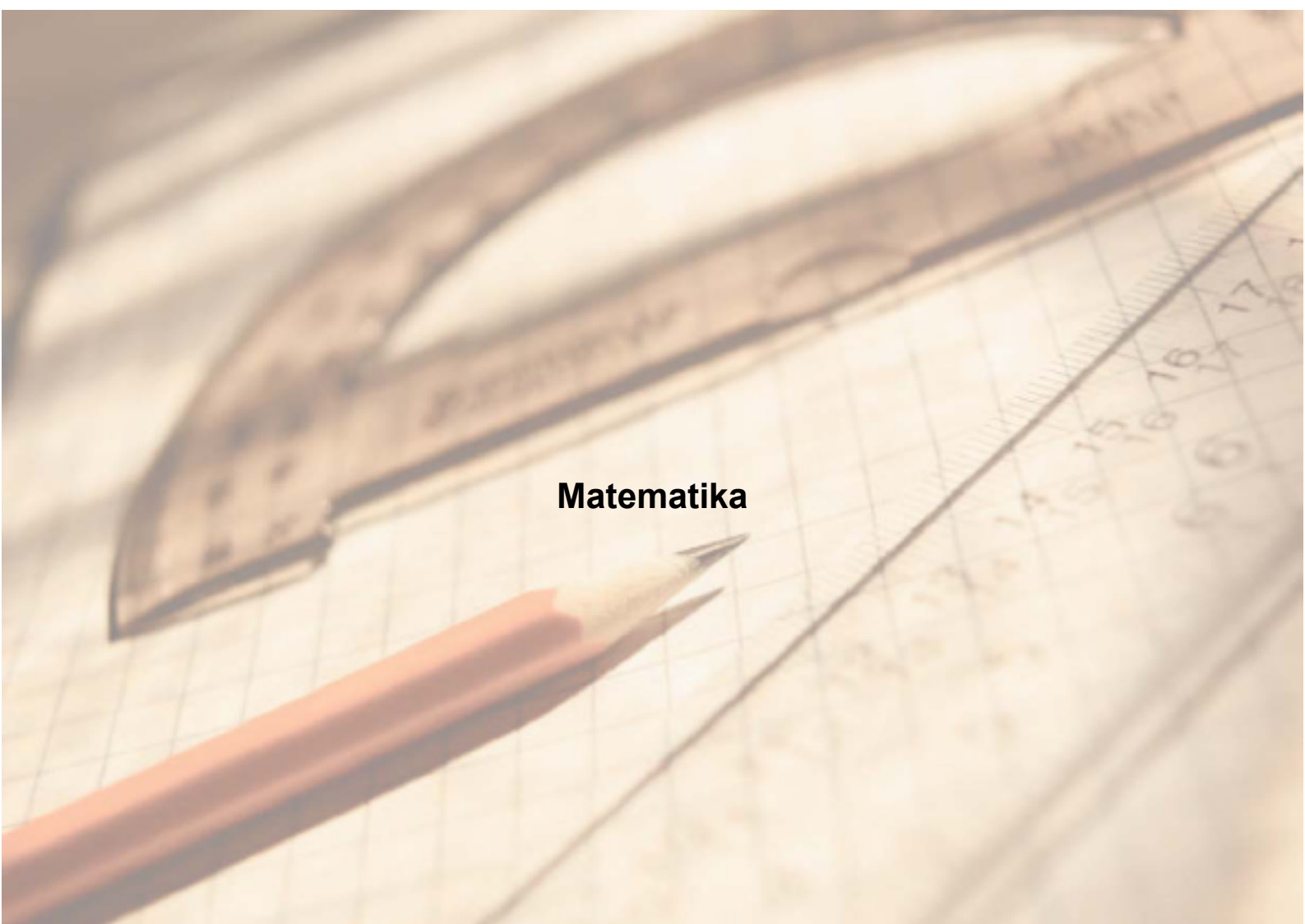
| Sajátos nevelési igény típusa | Tanulók száma | |
|--|------------------|-----------------------------------|
| | SNI/BTMN tanulók | Mentesültek a teszt megírása alól |
| Testi, érzékszervi vagy beszéd fogyatékos tanulók | 0 | 0 |
| Enyhe vagy közép súlyos értelmi fogyatékos vagy autista tanulók | 0 | 0 |
| A megismerő funkciók vagy a viselkedés fejlődésének (organikus okra visszavezethető vagy vissza nem vezethető) tartós és súlyos rendellenességével küzdő tanulók | 0 | 0 |
| Beilleszkedési, tanulási vagy magatartási nehézségekkel küzdő tanulók | 0 | 0 |
| Összesen | 0 | 0 |

A mentesülő tanulók adatai

| A mentesség oka | Tanulók száma |
|---|---------------|
| SNI tanuló | 0 |
| Ideiglenes sérülés miatt mentesített tanuló | 0 |
| Nyelvi szempontból mentesíthető tanuló | 0 |
| Összesen | 0 |

A telephely jelentésre jogosult tanulóinak előző év végi matematikajegye

| Osztály | Szerepel-e a jelentésben? | Előző év végi matematikajegy | | | | | | Összesen |
|-----------------|----------------------------------|------------------------------|----------|----------|----------|----------|----------|-----------|
| | | - | 1 | 2 | 3 | 4 | 5 | |
| A | Jelentésben szereplők | 0 | 0 | 2 | 6 | 4 | 7 | 19 |
| | Jelentésben nem szereplők | 0 | 0 | 0 | 0 | 0 | 0 | 0 |
| Összesen | Jelentésben szereplők | 0 | 0 | 2 | 6 | 4 | 7 | 19 |
| | Jelentésben nem szereplők | 0 | 0 | 0 | 0 | 0 | 0 | 0 |

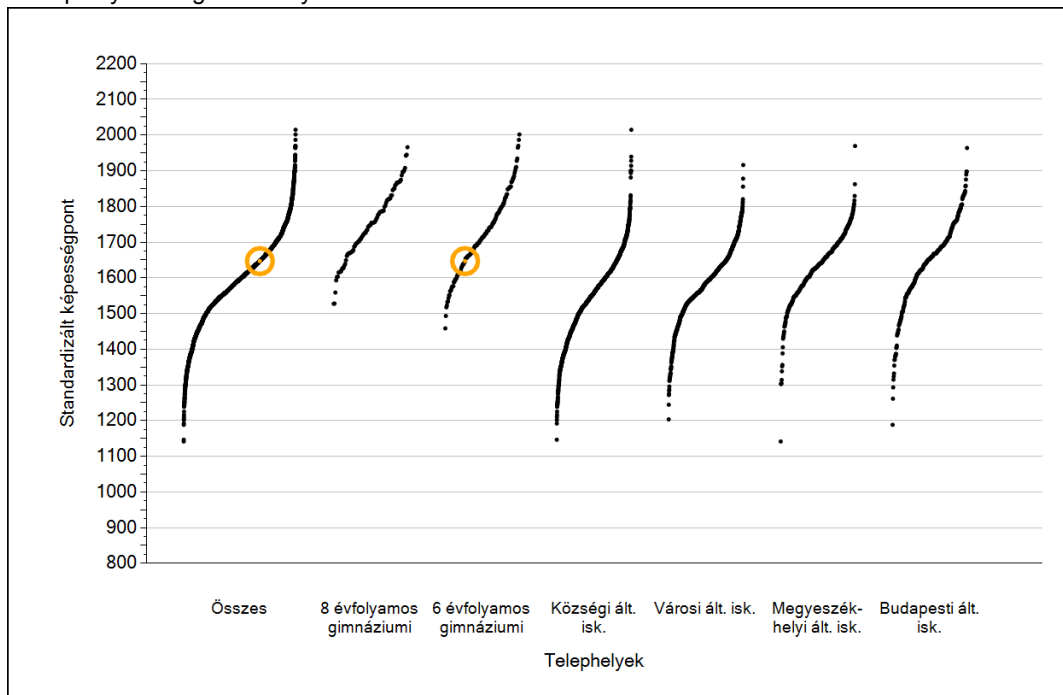


Matematika

1a

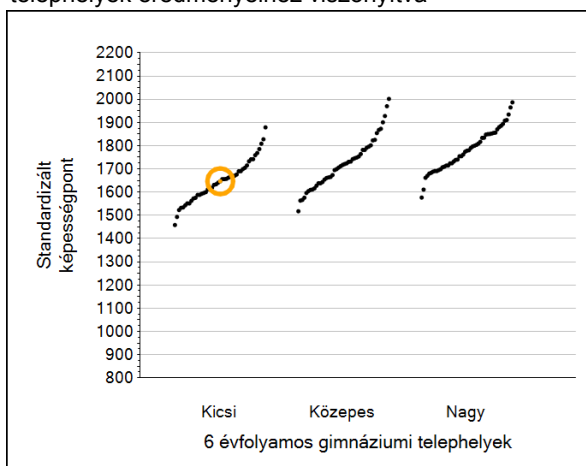
Átlageredmények

A telephelyek átlageredményeinek összehasonlítása

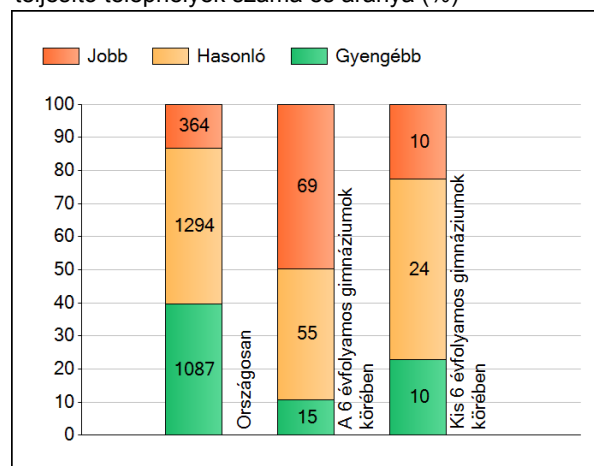


Matematika

Az Önök eredményei a 6 évfolyamos gimnáziumi telephelyek eredményeihez viszonyítva



A szignifikánsan jobban, hasonlóan, illetve gyengébben teljesítő telephelyek száma és aránya (%)



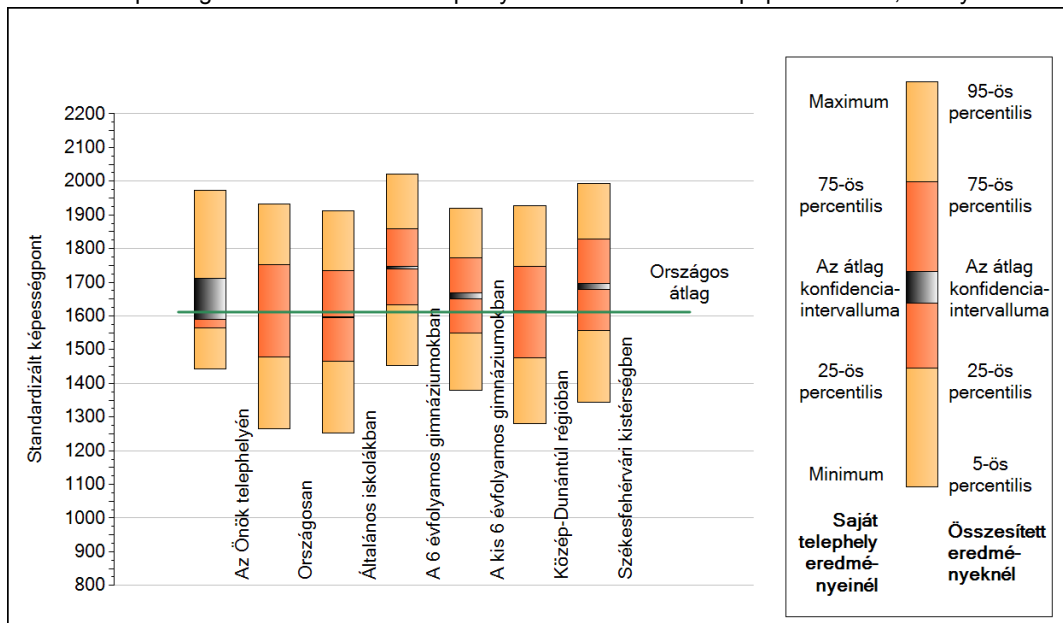
A tanulók átlageredménye és az átlag megbízhatósági tartománya (konfidencia-intervalluma)

| | | |
|-----------------------------|-------------------------|----------------------|
| Az Önök telephelyén | 1647 (1589;1712) | |
| Országosan | 1612 (1611;1613) | |
| 8 évfolyamos gimnáziumokban | 1760 (1756;1764) | |
| 6 évfolyamos gimnáziumokban | 1744 (1741;1748) | |
| Ált. isk. | 1596 (1595;1597) | |
| Községi ált. isk. | 1549 (1547;1551) | |
| Városi ált. isk. | 1589 (1587;1591) | |
| Megyeszékhelyi ált. isk. | 1643 (1640;1646) | |
| Budapesti ált. isk. | 1658 (1655;1662) | |
| | | Kis 6 évf. gimn. |
| | | 1660 (1651;1669) |
| | | Közepes 6 évf. gimn. |
| | | 1725 (1718;1733) |
| | | Nagy 6 évf. gimn. |
| | | 1788 (1783;1792) |

1b

A képességeloszlás néhány jellemzője

A tanulók képességeloszlása az Önök telephelyén és azokban a részpopulációkban, amelyekbe Önök is tartoznak



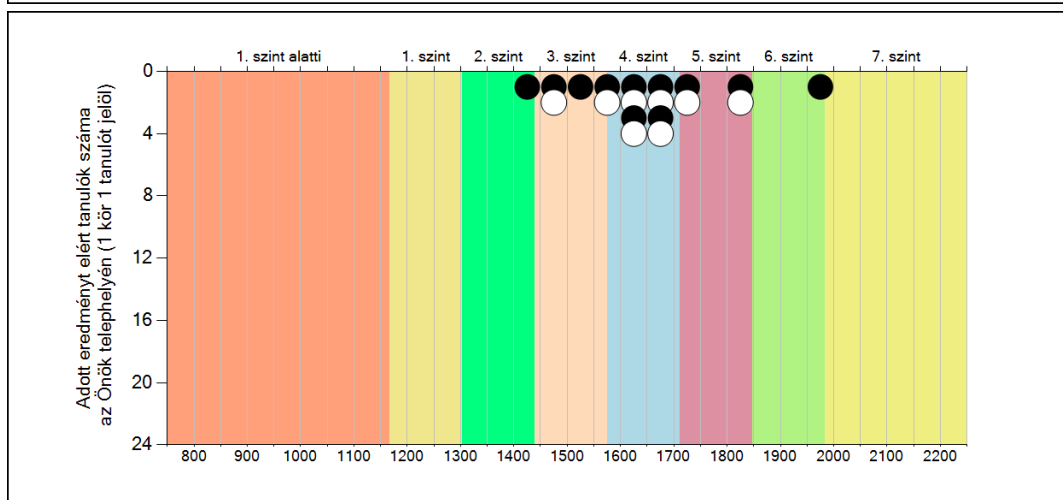
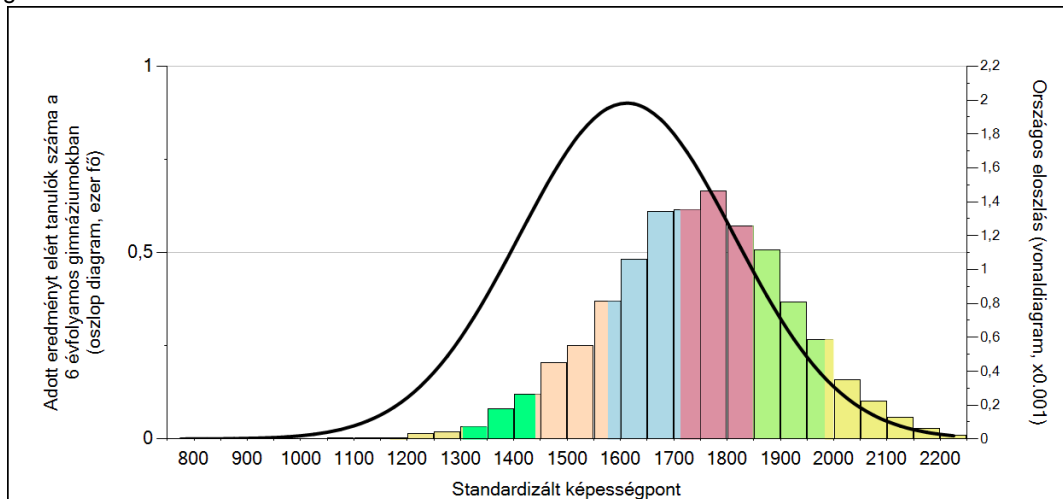
A tanulók képességeloszlása az egyes részpopulációkban

| Részpopuláció | Min. / 5-ös perc. | 25-ös perc. | Átlag (konf. int.) | 75-ös perc. | Max. / 95-ös perc. |
|-----------------------------------|-------------------|-------------|--------------------|-------------|--------------------|
| Az Önök telephelyén | 1442 | 1564 | 1647 (1589;1712) | 1711 | 1973 |
| Országosan | 1264 | 1479 | 1612 (1611;1613) | 1752 | 1932 |
| Általános iskolákban | 1253 | 1464 | 1596 (1595;1597) | 1735 | 1912 |
| A 6 évfolyamos gimnáziumokban | 1452 | 1634 | 1744 (1741;1748) | 1859 | 2022 |
| A kis 6 évfolyamos gimnáziumokban | 1380 | 1550 | 1660 (1651;1669) | 1772 | 1919 |
| Közép-Dunántúli régióban | 1280 | 1477 | 1612 (1609;1615) | 1748 | 1927 |
| Székesfehérvári kistérségben | 1344 | 1557 | 1688 (1680;1696) | 1827 | 1994 |

1c

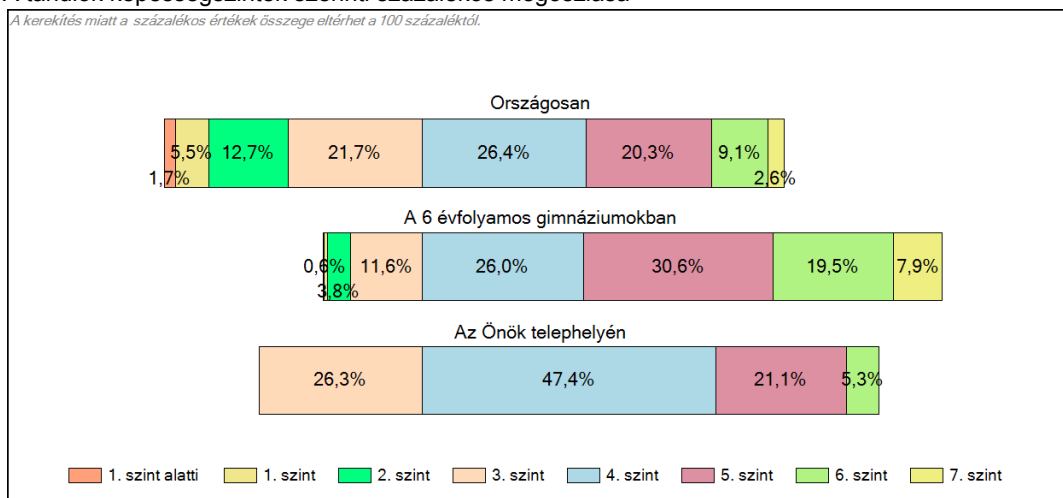
Képességeloszlás

Az országos eloszlás, valamint a tanulók eredményei a 6 évfolyamos gimnáziumokban és az Önök 6 évfolyamos gimnáziumában



A tanulók képességszintek szerinti százalékos megoszlása

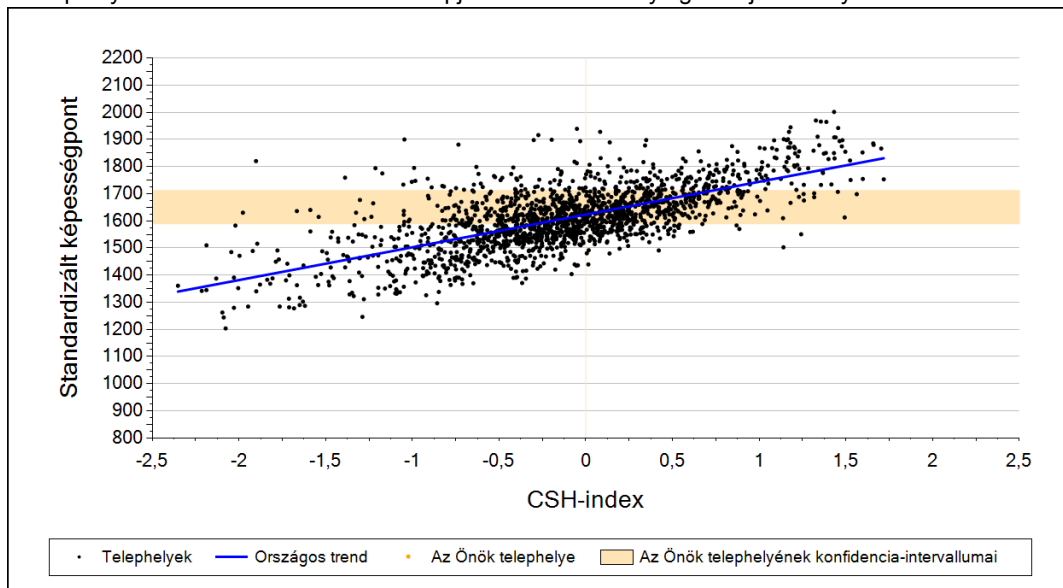
A kerékítés miatt a százalékos értékek összege eltérhet a 100 százaléktól.



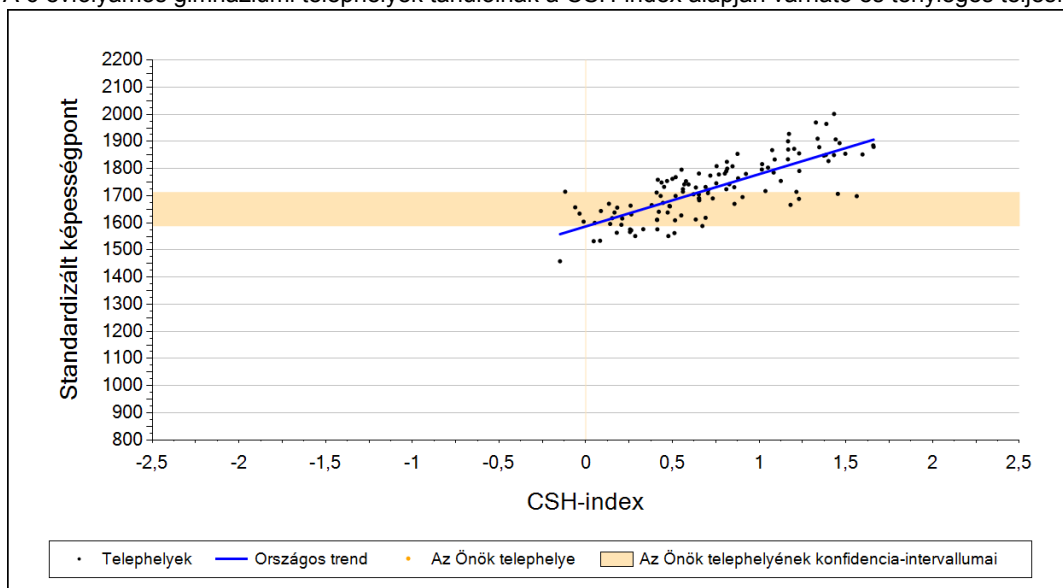
2a

Átlageredmény a CSH-index tükrében*

A telephelyek tanulóinak a CSH-index alapján várható és tényleges teljesítménye



A 6 évfolyamos gimnáziumi telephelyek tanulóinak a CSH-index alapján várható és tényleges teljesítménye



Telephelyeik eredménye a regressziós becslés alapján várható eredmény tükrében

| | | |
|---|------|-------------|
| Telephelyük tényleges eredménye | 1647 | (1589;1712) |
| Várható eredmény az összes telephelyre illesztett regressziós egyenes alapján | - | |
| Várható eredmény a 6 évfolyamos gimnáziumi telephelyekre illesztett regressziós egyenes alapján | - | |
| A telephely CSH-indexének számításához nem áll rendelkezésre elegendő adat. Legfeljebb kilenc tanulónak volt családháttér-indexe a telephelyen. | | |

A CSH-index átlagértéke és az átlag megbízhatósági tartománya

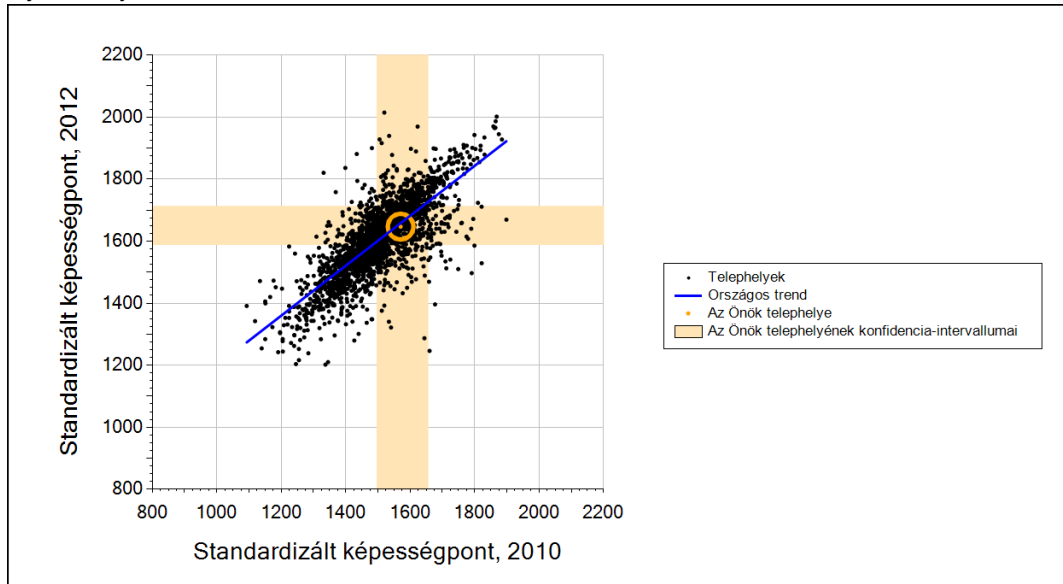
| | | |
|-----------------------------|--------|-----------------|
| Az Önök telephelyén | - | |
| Országosan | -0,029 | (-0,040;-0,020) |
| 6 évfolyamos gimnáziumokban | 0,839 | (0,820;0,860) |

* Csak azok a telephelyek szerepelnek az ábrákon, amelyeken legalább a diákok kétharmadára és legalább tíz tanulóra kiszámítható a CSH-index, és a CSH-indexszel rendelkező diákok átlaga belesik az összes diák képességátlagának konfidencia-intervallumába mindkét felmért terület esetében.

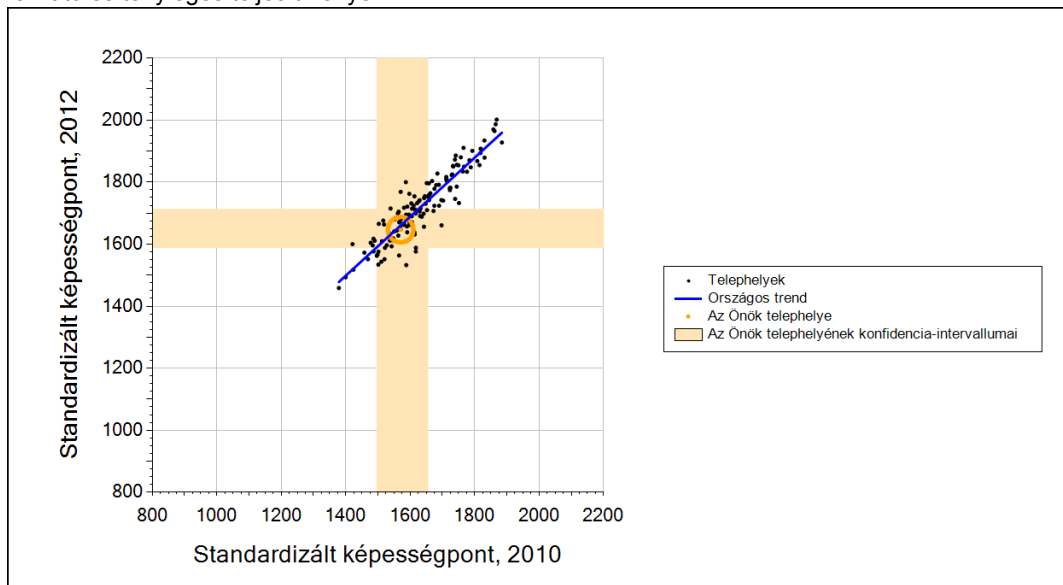
2b

Átlageredmény a tanulók korábbi eredményének tükrében*

A telephely tanulóinak a két évvel korábbi mérésben elért átlageredményük alapján várható és tényleges teljesítménye



A 6 évfolyamos gimnáziumi telephelyek tanulóinak a két évvel korábbi mérésben elért átlageredményük alapján várható és tényleges teljesítménye



Telephelyeik eredménye a regressziós becslés alapján várható eredmény tükrében

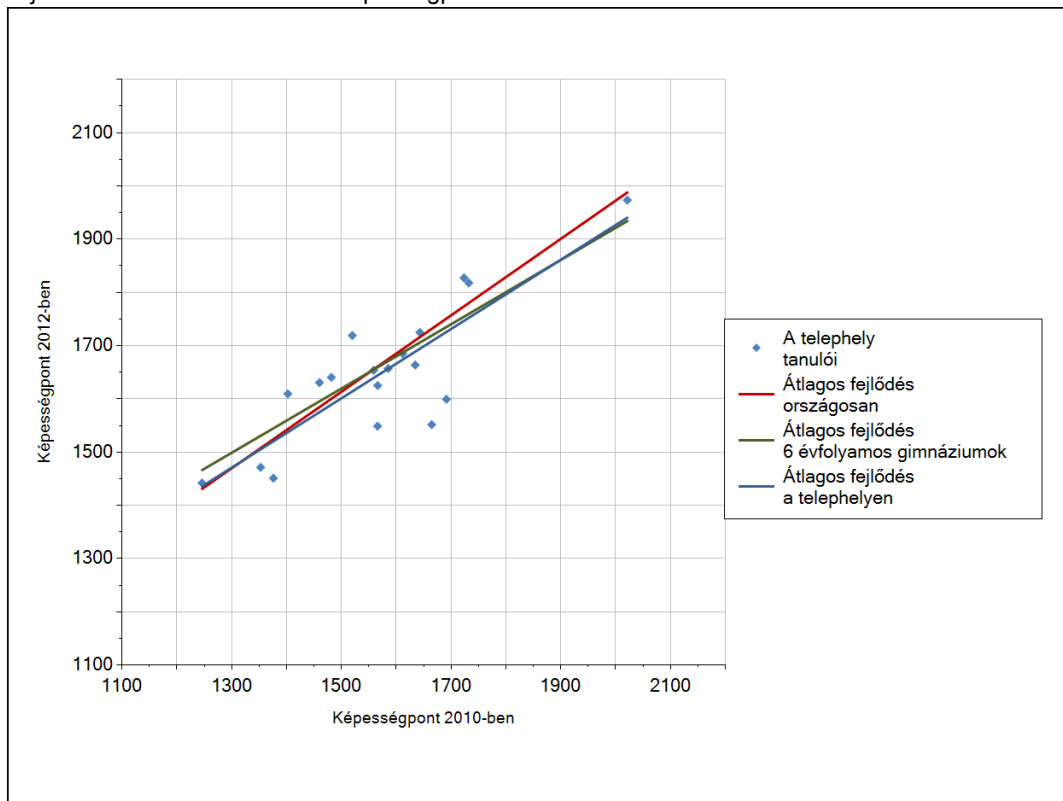
| | | |
|---|------|--|
| Telephelyük 2012-es eredménye | 1647 | (1589;1712) |
| Telephelyük tanulóinak 2010-es átlageredménye | 1570 | (1496;1655) |
| Várható eredmény az összes telephelyre illesztett regressziós egyenes alapján | 1658 | (a tényleges eredmény ettől nem különbözik szignifikánsan) |
| Várható eredmény a 6 évfolyamos gimnáziumi telephelyekre illesztett regressziós egyenes alapján | 1660 | (a tényleges eredmény ettől nem különbözik szignifikánsan) |

* Csak azok a telephelyek szerepelnek az ábrán, amelyek esetében legalább a tanulók kétharmada és legalább tíz tanuló megírta a két évvel korábbi mérést, és amelyeken a korábbi eredménnyel rendelkező diákok e mérésbeli átlaga beleesik az összes diák e mérésben elért képességátlagának konfidencia-intervallumába mindkét területen.

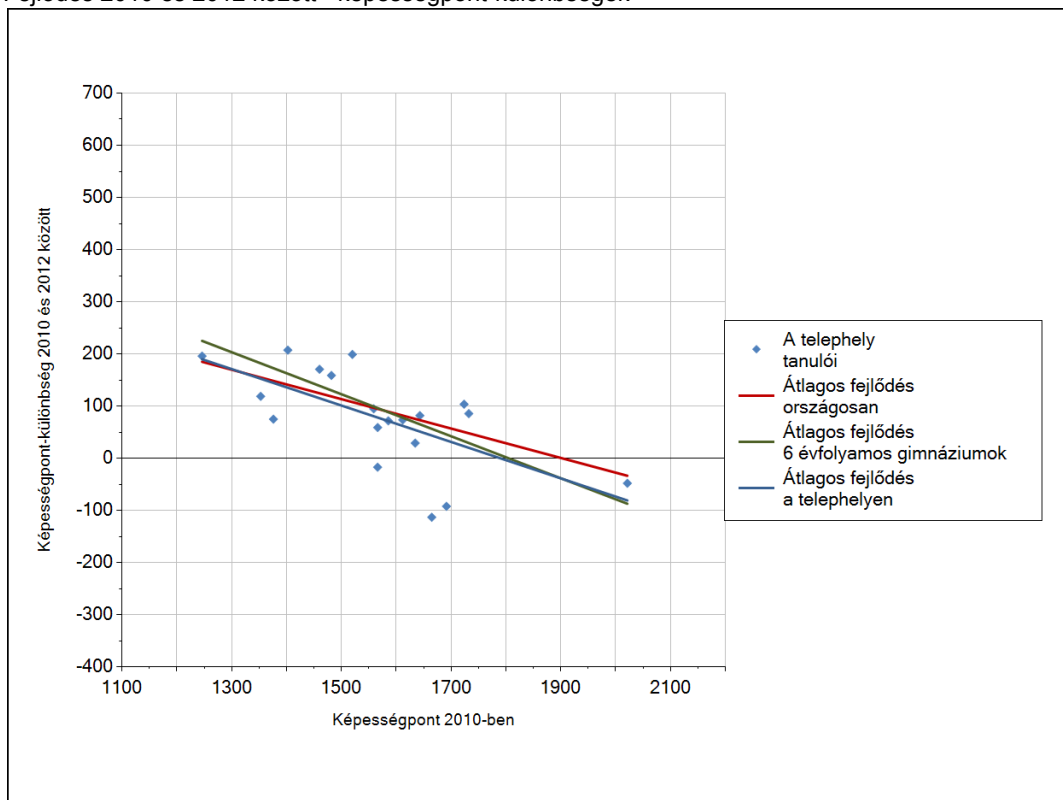
3a

A tanulók fejlődése a telephelyen

Fejlődés 2010 és 2012 között - képességpontok



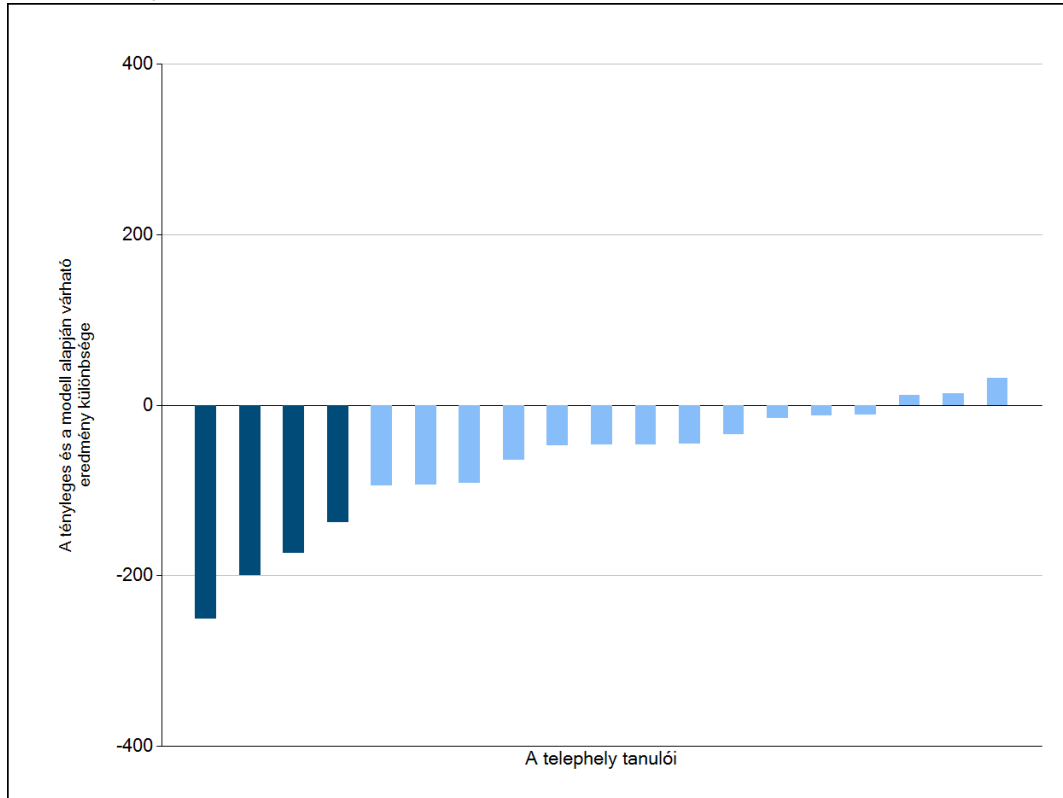
Fejlődés 2010 és 2012 között - képességpont-különbségek



3b

A tanulók egyéni fejlődése a komplex fejlődési modell alapján*

A tanulók tényleges eredménye és a komplex modell alapján becsült, várható eredménye közötti különbségek az Önök telephelyén*



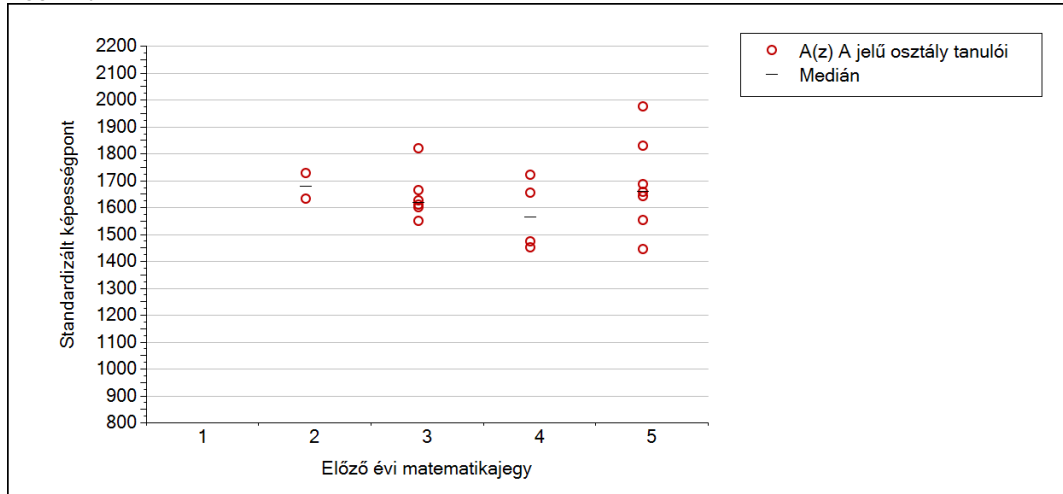
Sötétebb színnel jelöltük, ha a tanuló eredménye szignifikánsan különbözik a komplex fejlődési modell alapján várható eredménytől.

* A komplex fejlődési modellben a tanulók becsült, várható eredményének meghatározásakor a tanuló korábbi eredményei mellett a fejlődést befolyásoló egyéb tényezőket is figyelembe veszünk. Ilyenek pl. a szociális, gazdasági és kulturális háttérét mérő jellemzők, a tanuló neme, az osztály és a telephely tanulóinak két évvel korábbi átlageredménye, valamint a telephely alapvető jellemzői, mint a képzési forma és a település típusa. A becsült érték tehát azt jelképezi, hogy a hasonló családi háttérű, ugyanolyan nemű tanulók, akiknek két évvel korábbi eredménye hasonló volt, emellett 2012-ben hasonló osztályba és telephelyre jártak, átlagosan milyen eredményt értek el a 2012. évi felmérésben. A modellről bővebben az Útmutató a telephelyi jelentés ábráinak értelmezéséhez dokumentumban olvashatnak.

5c

A képességeloszlás az előző év végi matematikajegy függvényében

A tanulók képességeloszlása az Önök telephelyén működő osztályokban az előző év végi matematikajegy függvényében

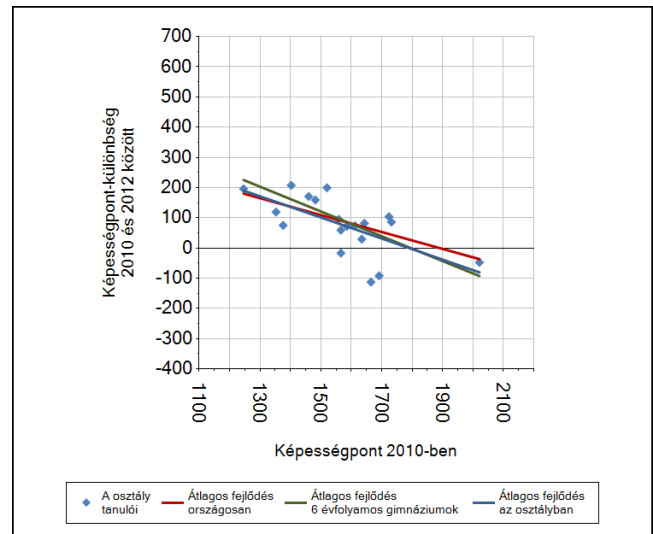
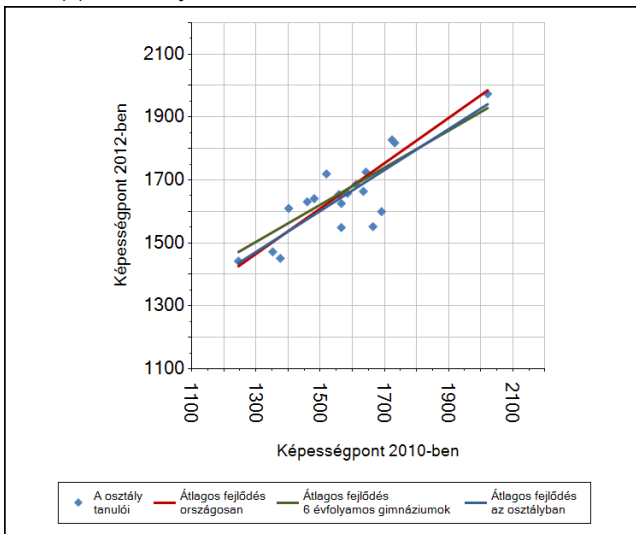


| | Előző év végi matematikajegy | Minimum | Medián | Maximum |
|---------------------|------------------------------|---------|--------|---------|
| A(z) A jelű osztály | 1 | - | - | - |
| | 2 | 1631 | 1678 | 1725 |
| | 3 | 1549 | 1617 | 1818 |
| | 4 | 1451 | 1563 | 1719 |
| | 5 | 1442 | 1657 | 1973 |

6a

A tanulók fejlődése osztályonként

A(z) A osztály tanulói



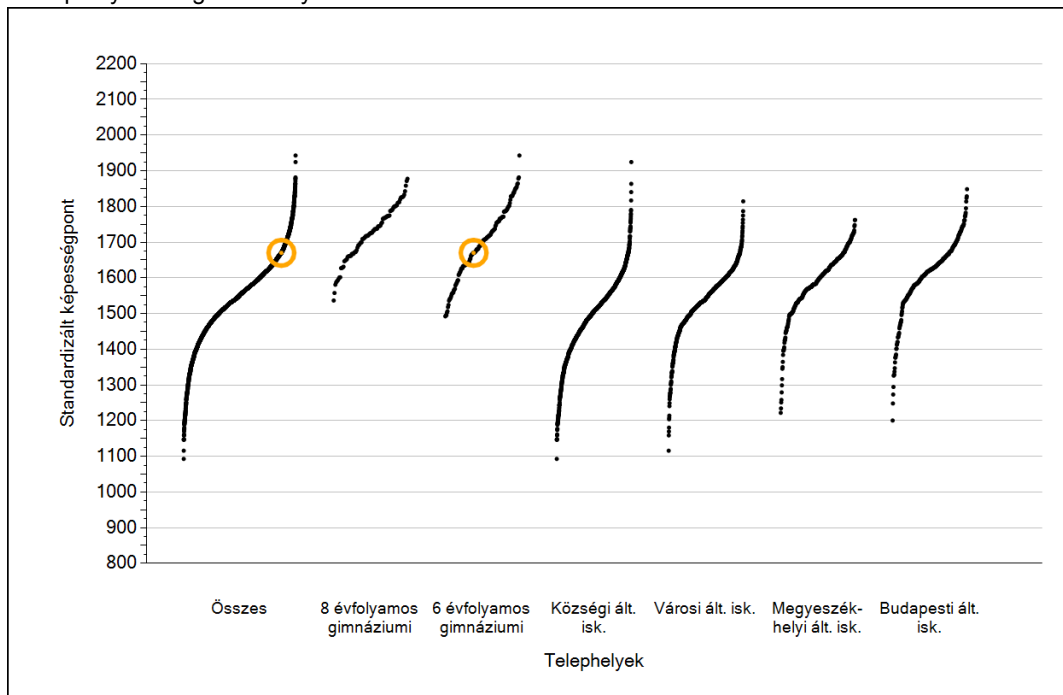


Szövegértés

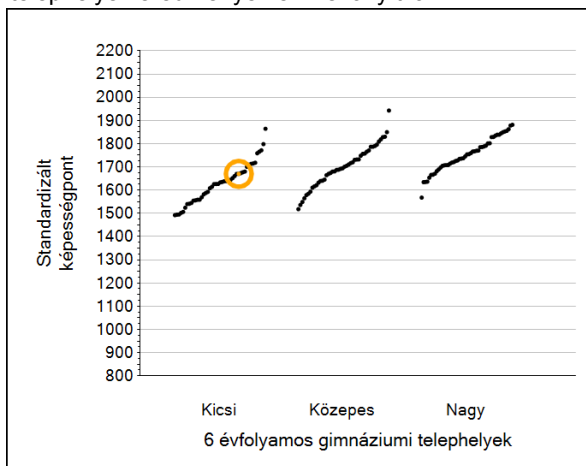
1a

Átlageredmények

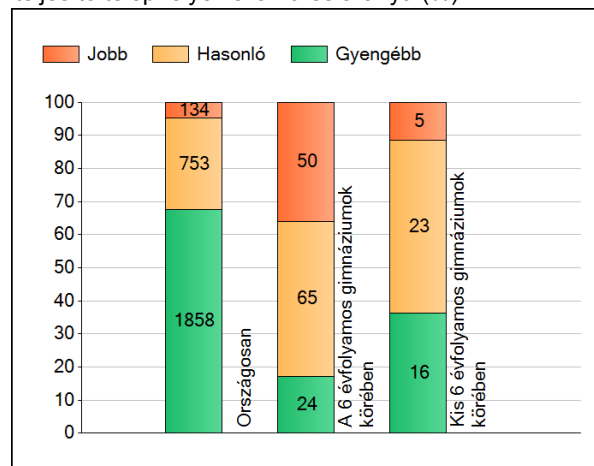
A telephelyek átlageredményeinek összehasonlítása



Az Önök eredményei a 6 évfolyamos gimnáziumi telephelyek eredményeihez viszonyítva



A szignifikánsan jobban, hasonlóan, illetve gyengébben teljesítő telephelyek száma és aránya (%)



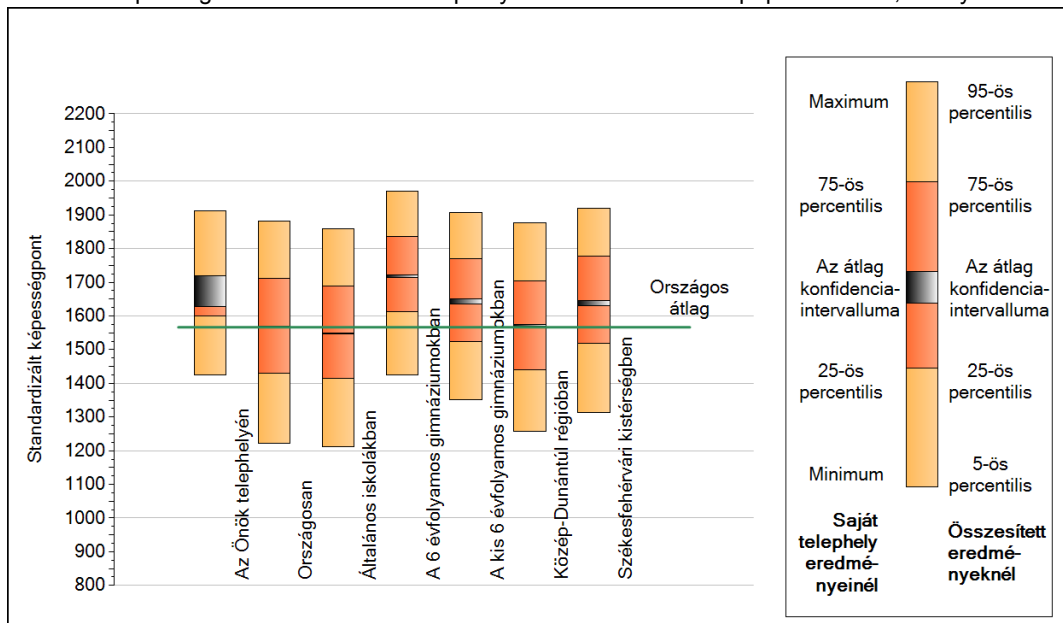
A tanulók átlageredménye és az átlag megbízhatósági tartománya (konfidencia-intervalluma)

| | | |
|-----------------------------|-------------------------|-------------------|
| Az Önök telephelyén | 1670 (1627;1720) | |
| Országosan | 1567 (1566;1568) | |
| 8 évfolyamos gimnáziumokban | 1731 (1727;1735) | |
| 6 évfolyamos gimnáziumokban | 1718 (1714;1722) | |
| Ált. isk. | 1549 (1548;1550) | |
| Községi ált. isk. | 1494 (1492;1496) | |
| Városi ált. isk. | 1542 (1540;1544) | |
| Megyeszékhelyi ált. isk. | 1601 (1598;1604) | |
| Budapesti ált. isk. | 1622 (1618;1625) | |
| | | Kis 6 évf. gimn. |
| | | 1642 (1634;1650) |
| | | Közepesen |
| | | 1701 (1693;1709) |
| | | Nagy 6 évf. gimn. |
| | | 1757 (1752;1763) |

1b

A képességeloszlás néhány jellemzője

A tanulók képességeloszlása az Önök telephelyén és azokban a részpopulációkban, amelyekbe Önök is tartoznak



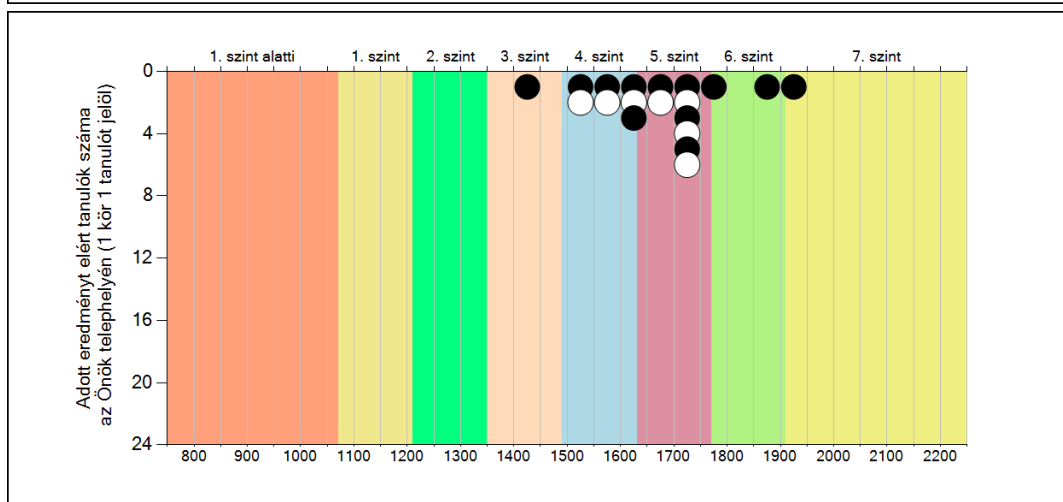
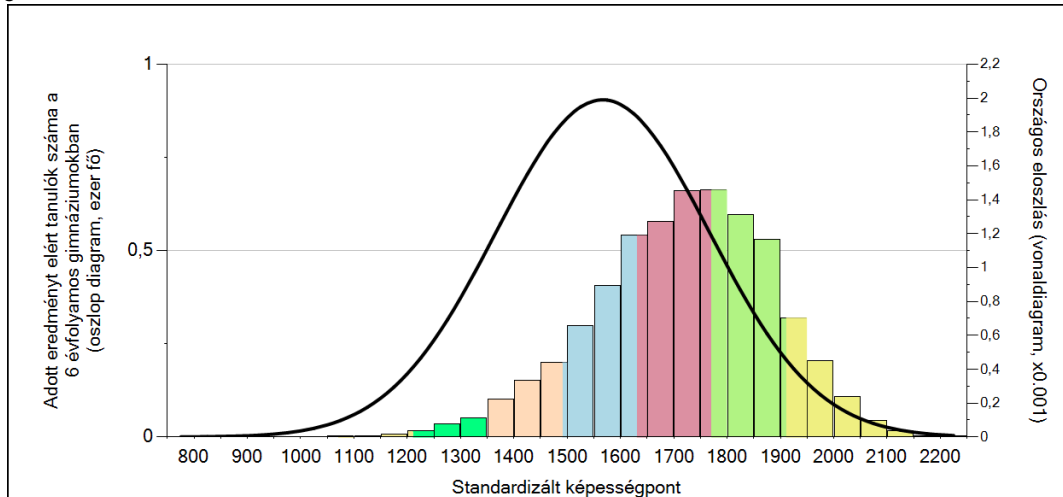
A tanulók képességeloszlása az egyes részpopulációkban

| | Min. / 5-ös perc. | 25-ös perc. | Átlag (konf. int.) | 75-ös perc. | Max. / 95-ös perc. |
|-----------------------------------|-------------------|-------------|--------------------|-------------|--------------------|
| Az Önök telephelyén | 1424 | 1599 | 1670 (1627;1720) | 1718 | 1913 |
| Országosan | 1221 | 1431 | 1567 (1566;1568) | 1711 | 1882 |
| Általános iskolákban | 1212 | 1416 | 1549 (1548;1550) | 1689 | 1860 |
| A 6 évfolyamos gimnáziumokban | 1425 | 1612 | 1718 (1714;1722) | 1835 | 1969 |
| A kis 6 évfolyamos gimnáziumokban | 1351 | 1523 | 1642 (1634;1650) | 1770 | 1908 |
| Közép-Dunántúl régióban | 1258 | 1440 | 1571 (1568;1574) | 1705 | 1877 |
| Székesfehérvári kistérségben | 1314 | 1518 | 1638 (1630;1646) | 1777 | 1919 |

1c

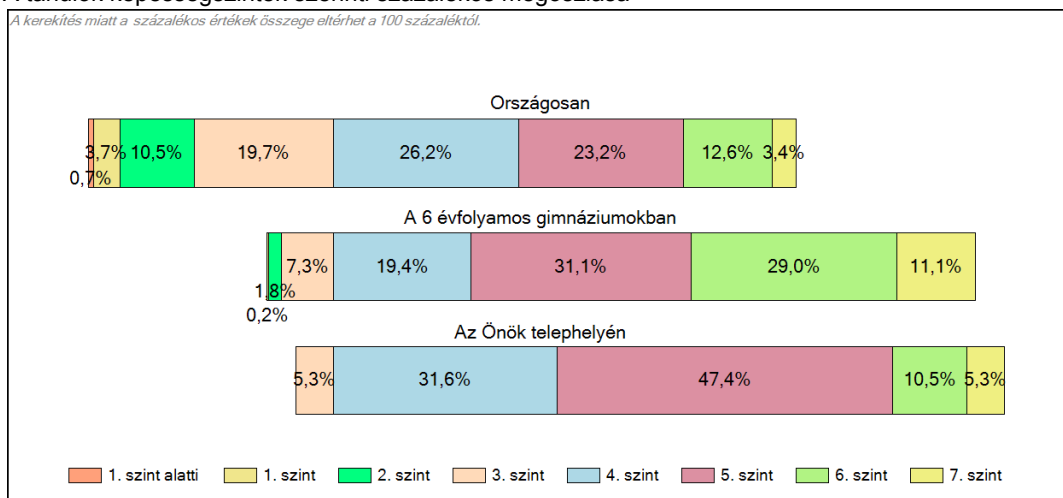
Képességeloszlás

Az országos eloszlás, valamint a tanulók eredményei a 6 évfolyamos gimnáziumokban és az Önök 6 évfolyamos gimnáziumában



A tanulók képességszintek szerinti százalékos megoszlása

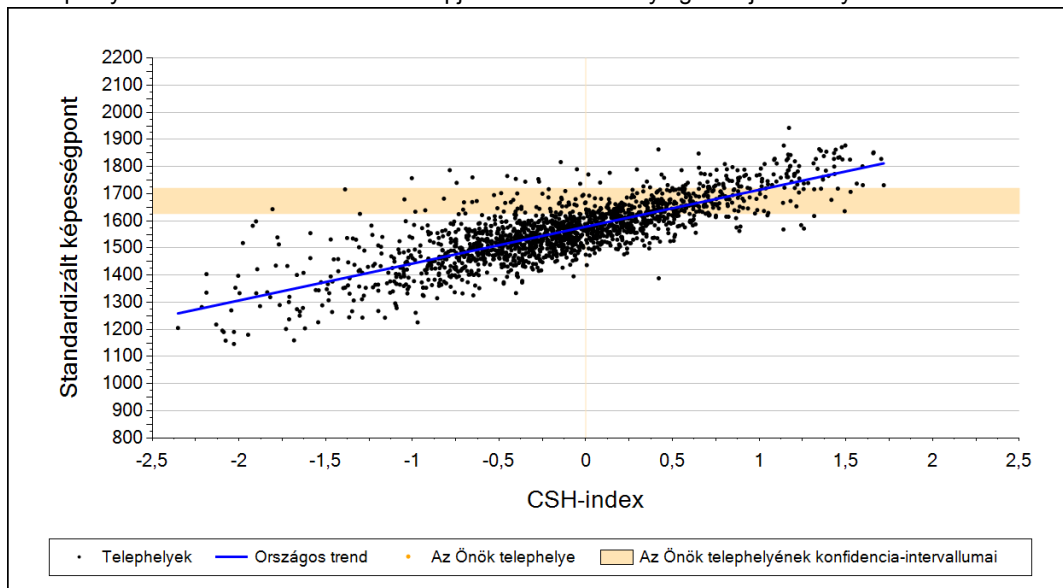
A kerékkészítés miatt a százalékos értékek összege eltérhet a 100 százaléktól.



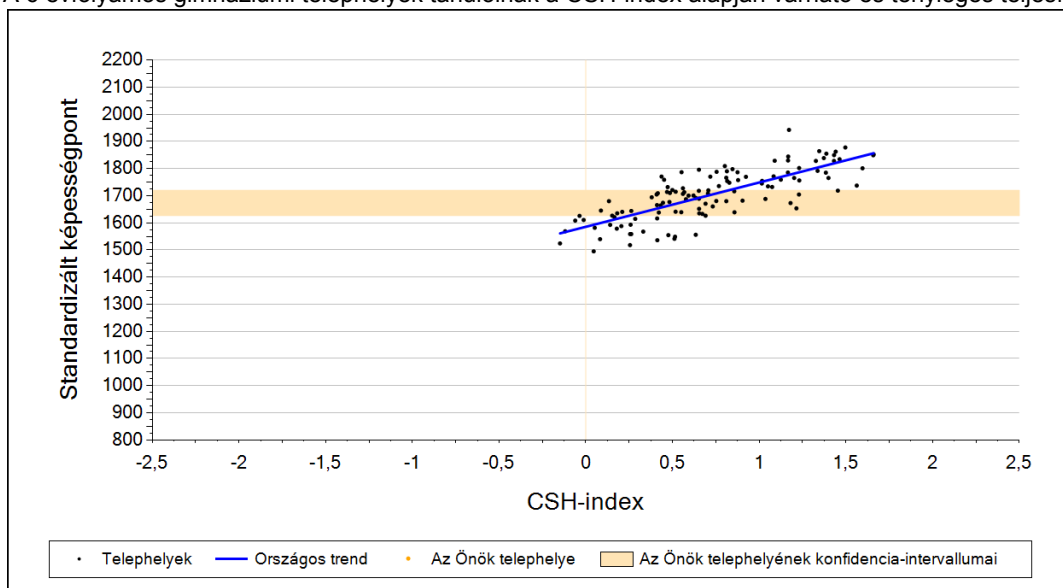
2a

Átlageredmény a CSH-index tükrében*

A telephelyek tanulóinak a CSH-index alapján várható és tényleges teljesítménye



A 6 évfolyamos gimnáziumi telephelyek tanulóinak a CSH-index alapján várható és tényleges teljesítménye



Telephelyeik eredménye a regressziós becslés alapján várható eredmény tükrében

| | | |
|---|------|-------------|
| Telephelyük tényleges eredménye | 1670 | (1627;1720) |
| Várható eredmény az összes telephelyre illesztett regressziós egyenes alapján | - | |
| Várható eredmény a 6 évfolyamos gimnáziumi telephelyekre illesztett regressziós egyenes alapján | - | |
| A telephely CSH-indexének számításához nem áll rendelkezésre elegendő adat. Legfeljebb kilenc tanulónak volt családháttér-indexe a telephelyen. | | |

A CSH-index átlagértéke és az átlag megbízhatósági tartománya

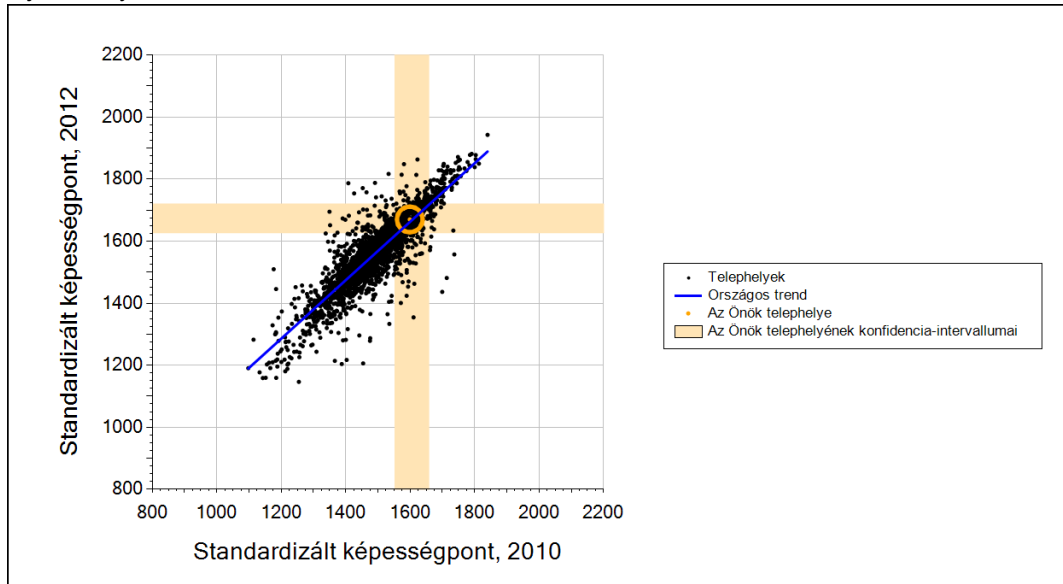
| | | |
|-----------------------------|--------|-----------------|
| Az Önök telephelyén | - | |
| Országosan | -0,029 | (-0,040;-0,020) |
| 6 évfolyamos gimnáziumokban | 0,839 | (0,820;0,860) |

* Csak azok a telephelyek szerepelnek az ábrákon, amelyeken legalább a diákok kétharmadára és legalább tíz tanulóra kiszámítható a CSH-index, és a CSH-indexszel rendelkező diákok átlaga belesik az összes diák képességátlagának konfidencia-intervallumába mindkét felmért terület esetében.

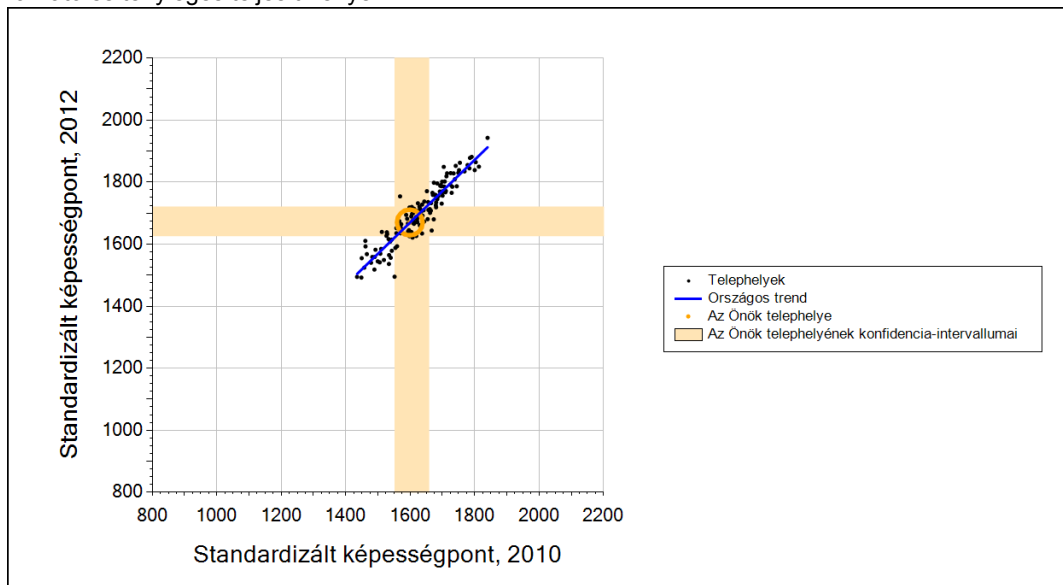
2b

Átlageredmény a tanulók korábbi eredményének tükrében*

A telephely tanulóinak a két évvel korábbi mérésben elért átlageredményük alapján várható és tényleges teljesítménye



A 6 évfolyamos gimnáziumi telephelyek tanulóinak a két évvel korábbi mérésben elért átlageredményük alapján várható és tényleges teljesítménye



Telephelyeik eredménye a regressziós becslés alapján várható eredmény tükrében

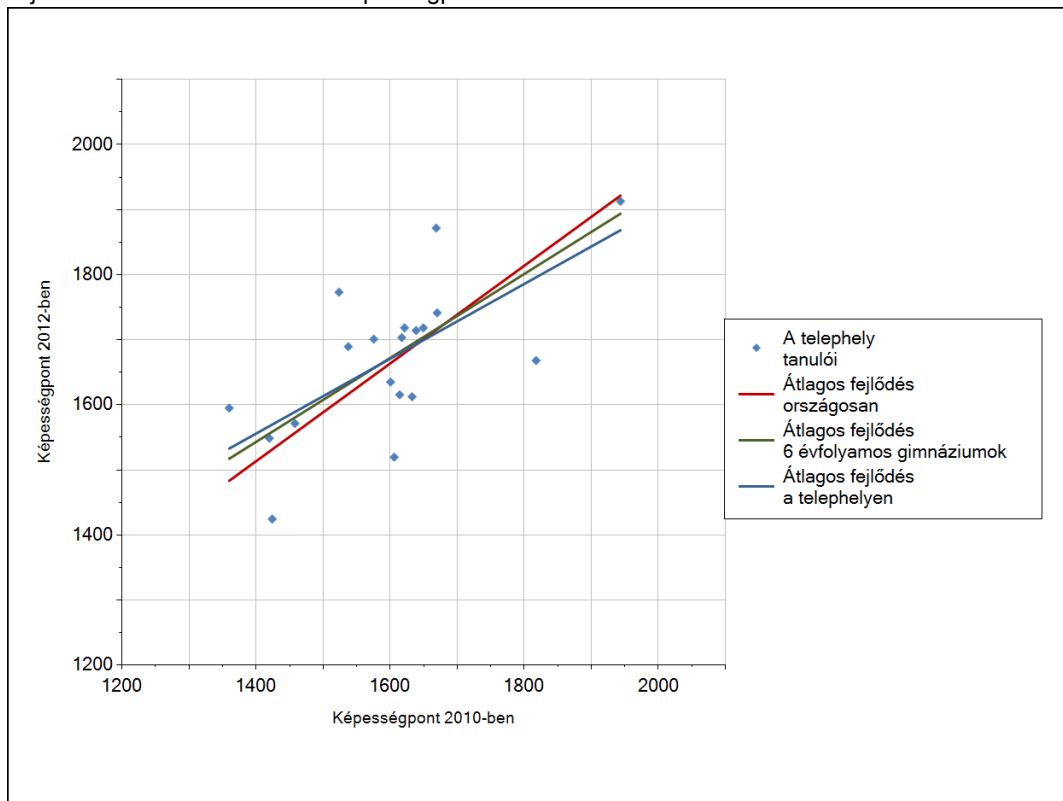
| | | |
|---|------|--|
| Telephelyük 2012-es eredménye | 1670 | (1627;1720) |
| Telephelyük tanulóinak 2010-es átlageredménye | 1599 | (1552;1658) |
| Várható eredmény az összes telephelyre illesztett regressziós egyenes alapján | 1662 | (a tényleges eredmény ettől nem különbözik szignifikánsan) |
| Várható eredmény a 6 évfolyamos gimnáziumi telephelyekre illesztett regressziós egyenes alapján | 1669 | (a tényleges eredmény ettől nem különbözik szignifikánsan) |

* Csak azok a telephelyek szerepelnek az ábrán, amelyek esetében legalább a tanulók kétharmada és legalább tíz tanuló megírta a két évvel korábbi mérést, és amelyeken a korábbi eredménnyel rendelkező diákok e mérésbeli átlaga beleesik az összes diák e mérésben elért képességátlagának konfidencia-intervallumába mindkét területen.

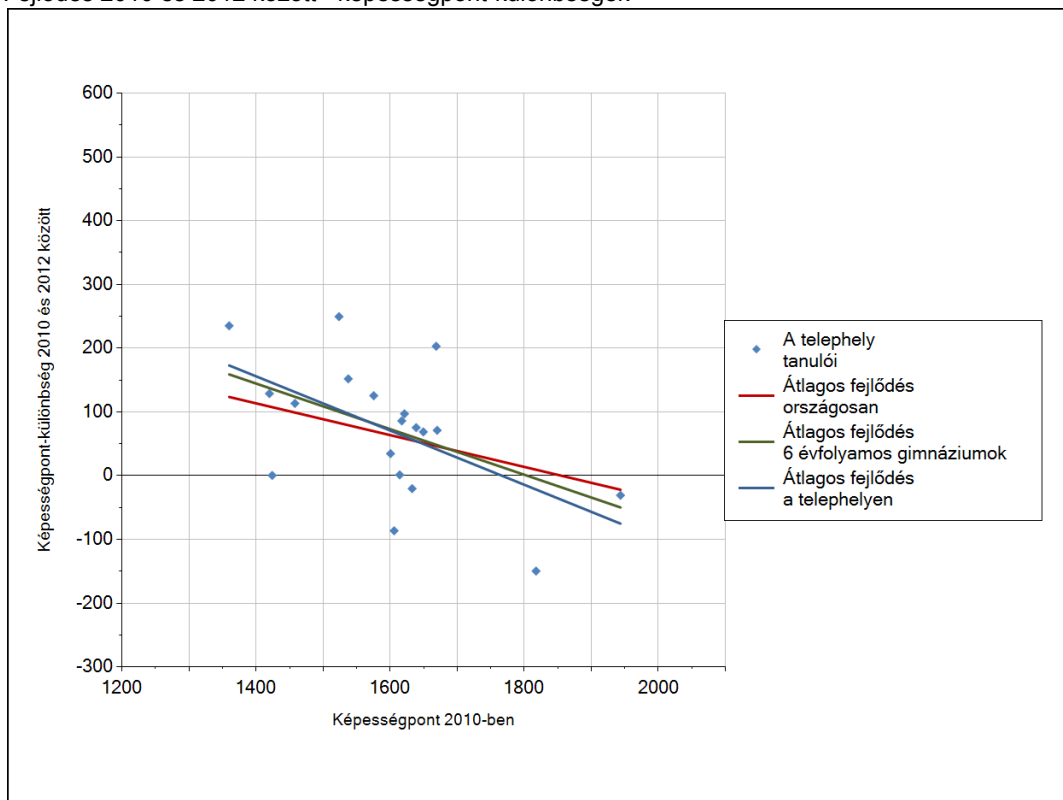
3a

A tanulók fejlődése a telephelyen

Fejlődés 2010 és 2012 között - képességpontok



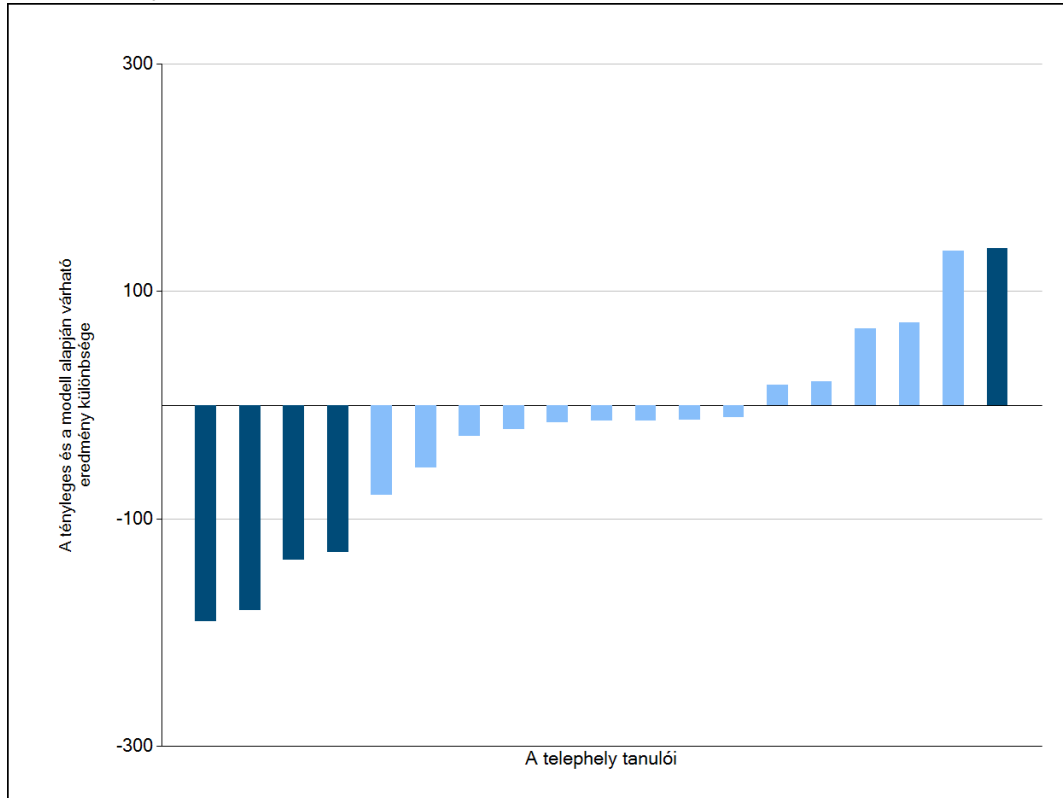
Fejlődés 2010 és 2012 között - képességpont-különbségek



3b

A tanulók egyéni fejlődése a komplex fejlődési modell alapján*

A tanulók tényleges eredménye és a komplex modell alapján becsült, várható eredménye közötti különbségek az Önök telephelyén*



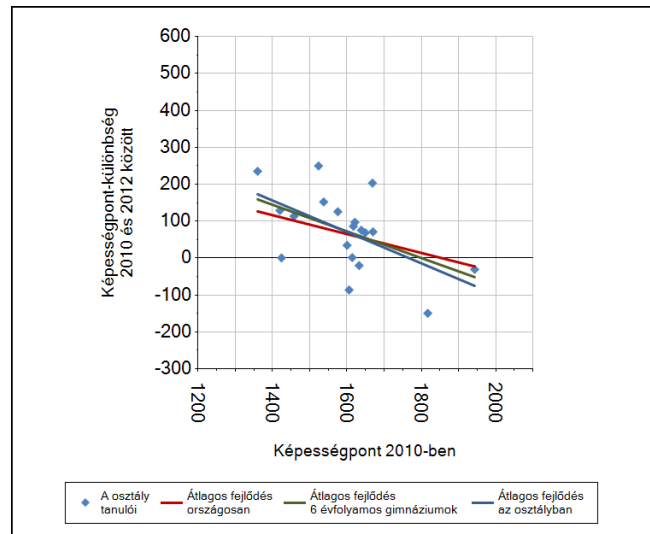
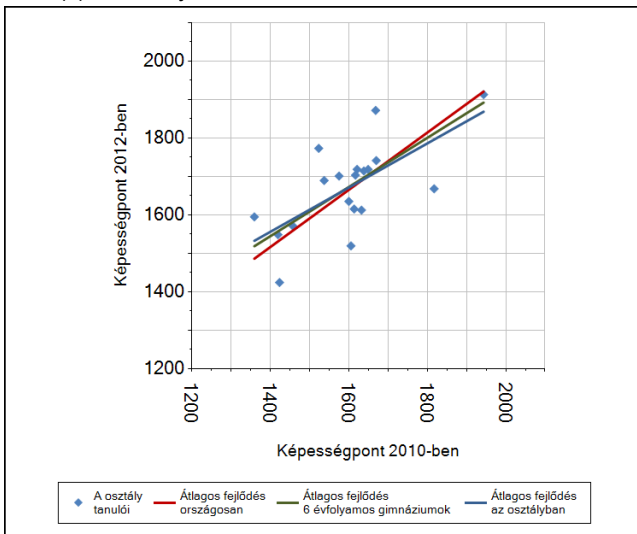
Sötétebb színnel jelöltük, ha a tanuló eredménye szignifikánsan különbözik a komplex fejlődési modell alapján várható eredménytől.

* A komplex fejlődési modellben a tanulók becsült, várható eredményének meghatározásakor a tanuló korábbi eredményei mellett a fejlődést befolyásoló egyéb tényezőket is figyelembe veszünk. Ilyenek pl. a szociális, gazdasági és kulturális háttérét mérő jellemzők, a tanuló neme, az osztály és a telephely tanulóinak két évvel korábbi átlageredménye, valamint a telephely alapvető jellemzői, mint a képzési forma és a település típusa. A becsült érték tehát azt jelképezi, hogy a hasonló családi háttérű, ugyanolyan nemű tanulók, akiknek két évvel korábbi eredménye hasonló volt, emellett 2012-ben hasonló osztályba és telephelyre jártak, átlagosan milyen eredményt értek el a 2012. évi felmérésben. A modellről bővebben az Útmutató a telephelyi jelentés ábráinak értelmezéséhez dokumentumban olvashatnak.

6a

A tanulók fejlődése osztályonként

A(z) A osztály tanulói



Szövegértés