



FIT-jelentés :: 2008

Telephelyi jelentés

10. évfolyam :: 4 évfolyamos gimnázium

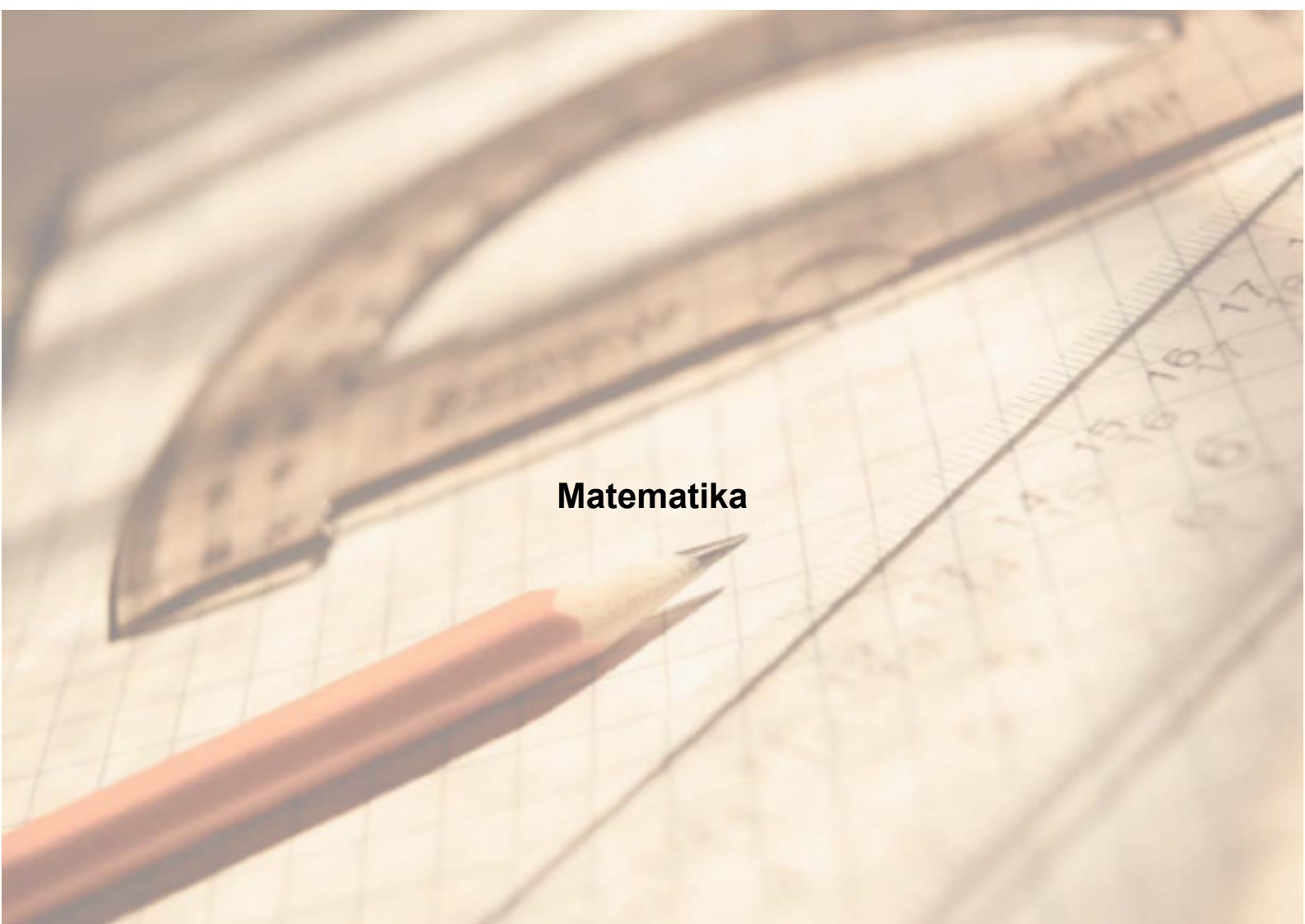
Comenius Angol-magyar Két Tanítási Nyelvű Általános Iskola, Gimnázium és Gazdasági Szakközépiskola és Kollégium

8000 Székesfehérvár, Koppány u. 2/a

OM azonosító: 030066

Telephely kódja: 003



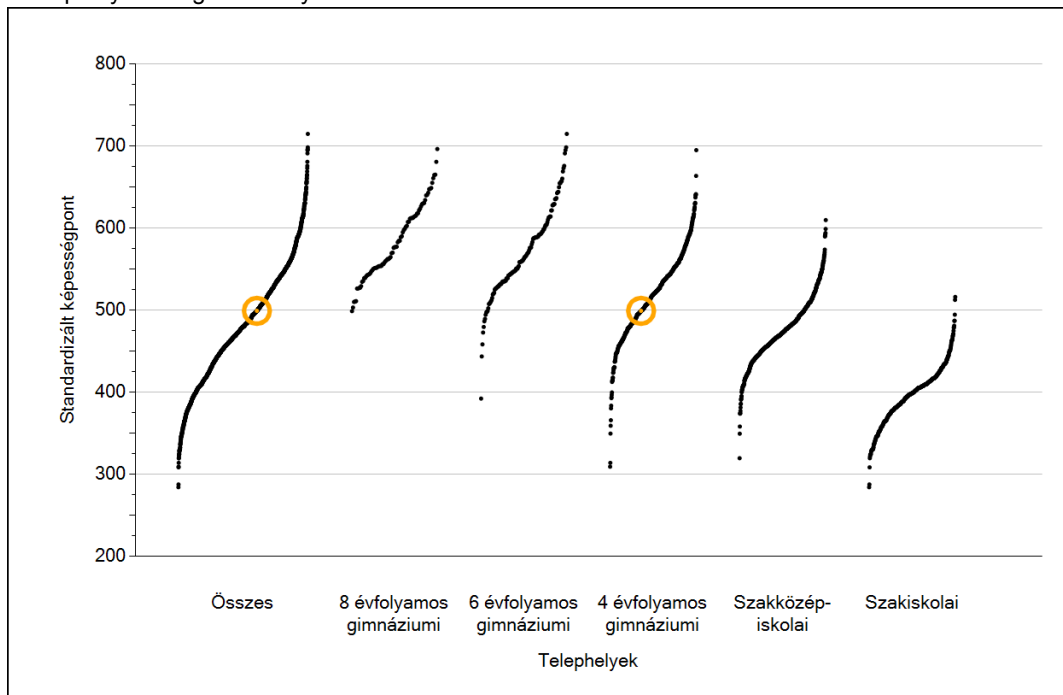


Matematika

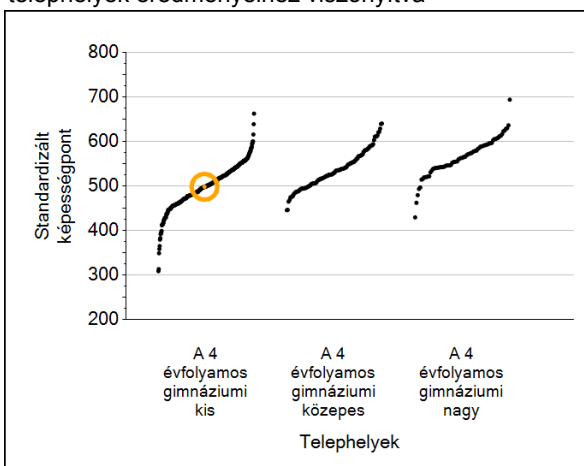
1

Átlageredmények

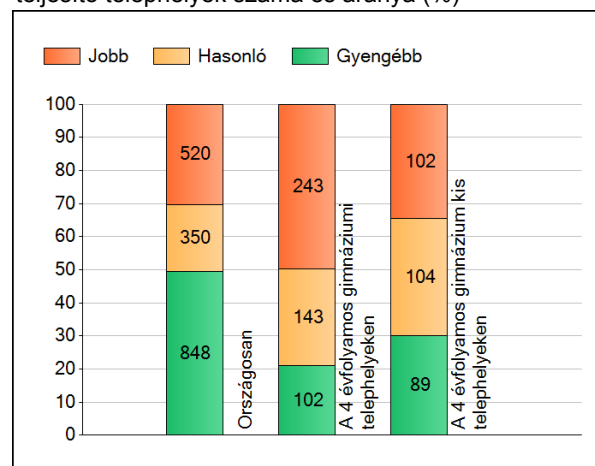
A telephelyek átlageredményeinek összehasonlítása



Az Önök eredményei a 4 évfolyamos gimnáziumi telephelyek eredményeihez viszonyítva



A szignifikánsan jobban, hasonlóan, illetve gyengébben teljesítő telephelyek száma és aránya (%)



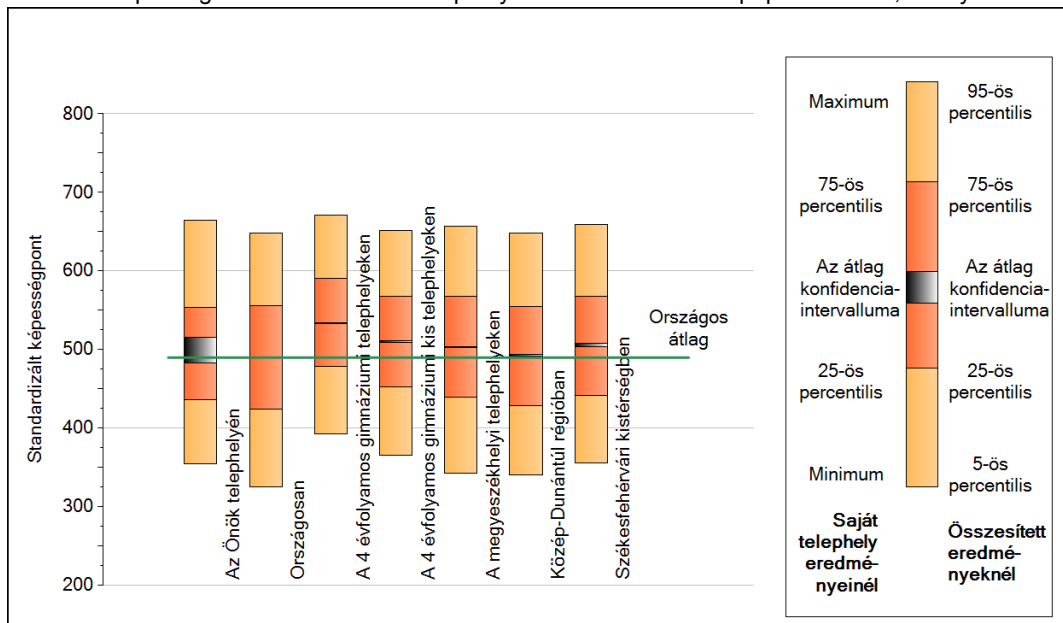
A tanulók átlageredménye és az átlag megbízhatósági tartománya (konfidencia-intervalluma)

Az Önök telephelyén	499 (483;515)	
Országosan	490 (489;490)	
8 évfolyamos gimnáziumokban	588 (586;590)	
6 évfolyamos gimnáziumokban	581 (579;583)	
4 évfolyamos gimnáziumokban	534 (533;534)	Kis 4 évf. gimn. 510 (509;511)
Szakközépiskolákban	484 (484;485)	Közepes 4 évf. gimn. 535 (534;537)
Szakiskolákban	399 (398;400)	Nagy 4 évf. gimn. 557 (556;558)

2

A képességeloszlás néhány jellemzője

A tanulók képességeloszlása az Önök telephelyén és azokban a részpopulációkban, amelyekbe Önök is tartoznak



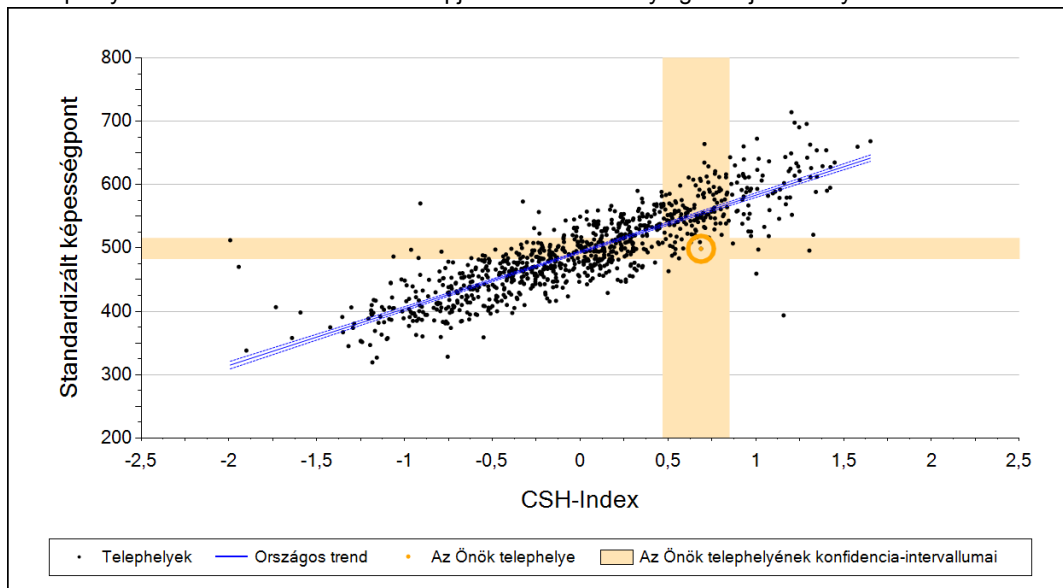
A tanulók képességeloszlása az egyes részpopulációkban

	Min. / 5-ös perc.	25-ös perc.	Átlag (konf. int.)	75-ös perc.	Max. / 95-ös perc.
Az Önök telephelyén	354	436	499 (483;515)	554	665
Országosan	326	425	490 (489;490)	556	648
A 4 évfolyamos gimnáziumi telephelyeken	392	478	534 (533;534)	590	671
A 4 évfolyamos gimnáziumi kis telephelyeken	366	453	510 (509;511)	567	651
A megyeszékhelyi telephelyeken	342	439	503 (502;503)	567	657
Közép-Dunántúl régióban	340	429	492 (491;494)	554	649
Székesfehérvári kistérségben	356	442	506 (504;508)	568	659

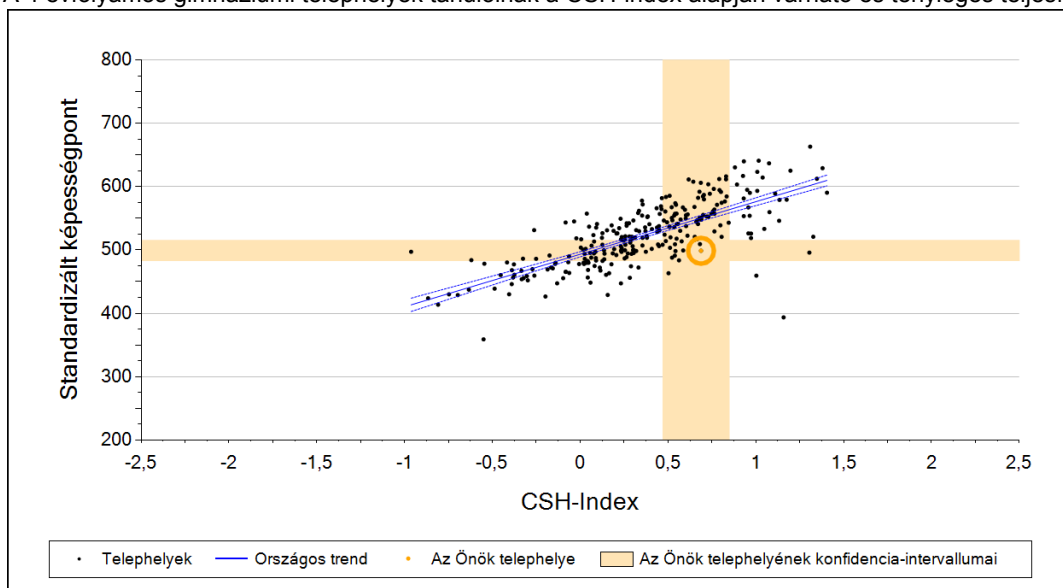
3

Átlageredmény a CSH-index tükrében*

A telephelyek tanulóinak a CSH-index alapján várható és tényleges teljesítménye



A 4 évfolyamos gimnáziumi telephelyek tanulóinak a CSH-index alapján várható és tényleges teljesítménye



Telephelyeik eredménye a regressziós becslés alapján "elvárható" eredmény tükrében

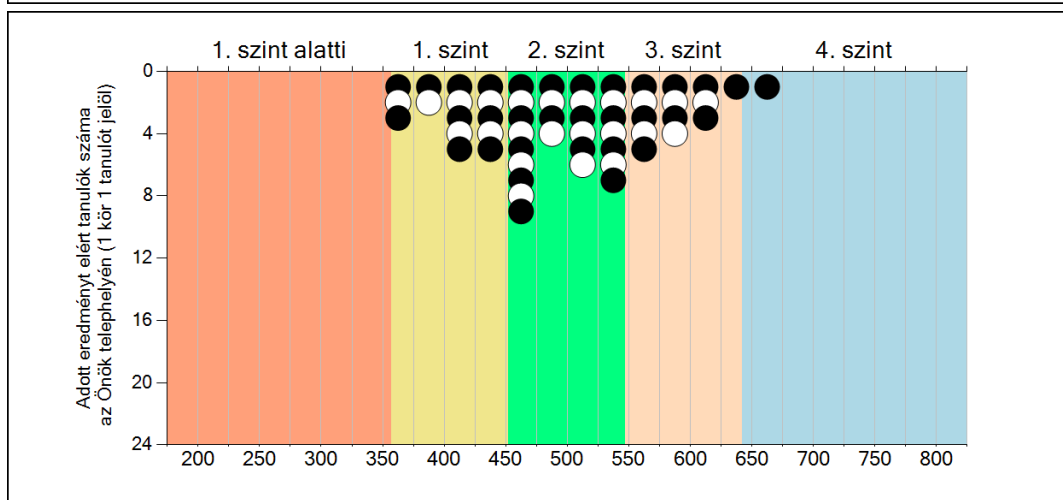
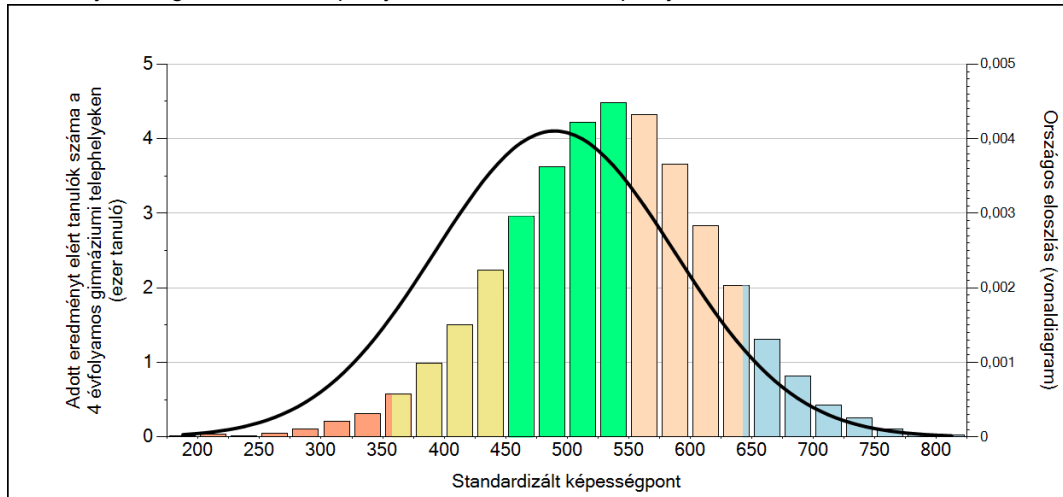
	Telephelyük tényleges eredménye	499	(483;515)
Várható eredmény az összes telephelyre illetett regressziós egyenes alapján		556	(a tényleges eredmény ennél szignifikánsan gyengébb)
Várható eredmény a 4 évfolyamos gimnáziumi telephelyekre illetett regressziós egyenes alapján		550	(a tényleges eredmény ennél szignifikánsan gyengébb)

* Csak azok a telephelyek szerepelnek az ábrákon, amelyeken legalább a diákok kétharmadára kiszámítható a CSH-index, és a CSH-indexszel rendelkező diákok átlaga beleesik az összes diák képességátlagának konfidencia-intervallumába mindkét felmért terület esetében.

4

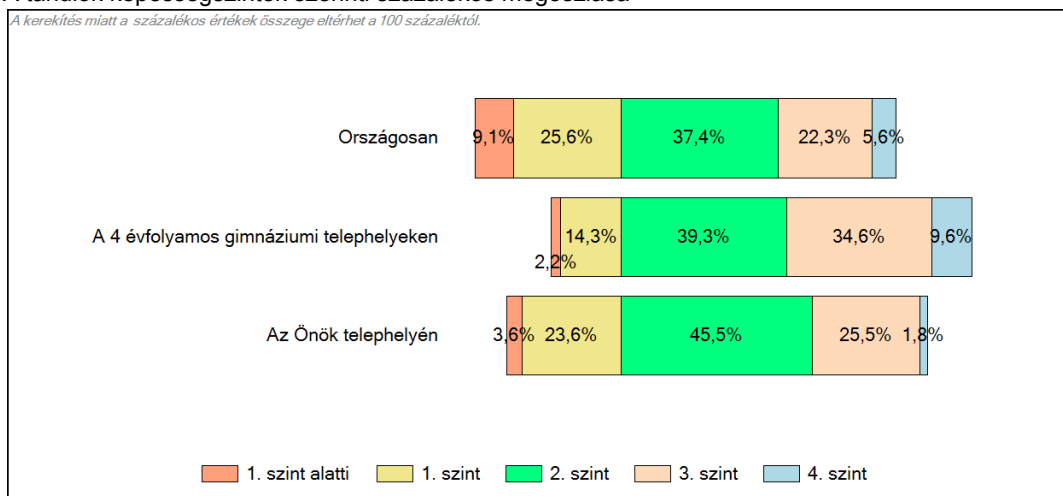
Képességeloszlás

Az országos eloszlás, valamint a tanulók eredményei a 4 évfolyamos gimnáziumi telephelyeken és az Önök telephelyén



A tanulók képességszintek szerinti százalékos megoszlása

A kerékkés miatt a százalékos értékek összege eltérhet a 100 százaléktól.

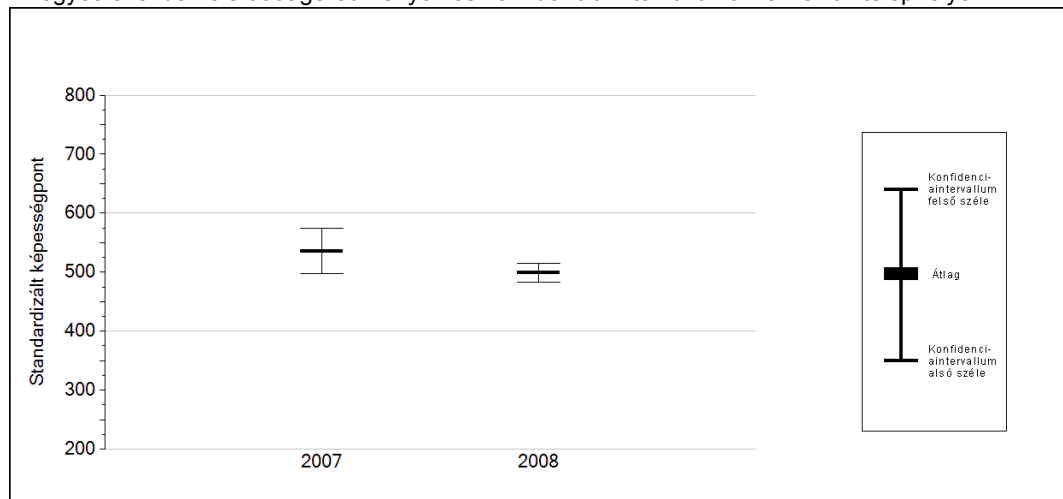


5a

Az átlageredmény változása

Az Önök telephelyének eredménye nem változott szignifikánsan.

Az egyes években elért átlageredmények és konfidencia-intervallumaik az Önök telephelyén

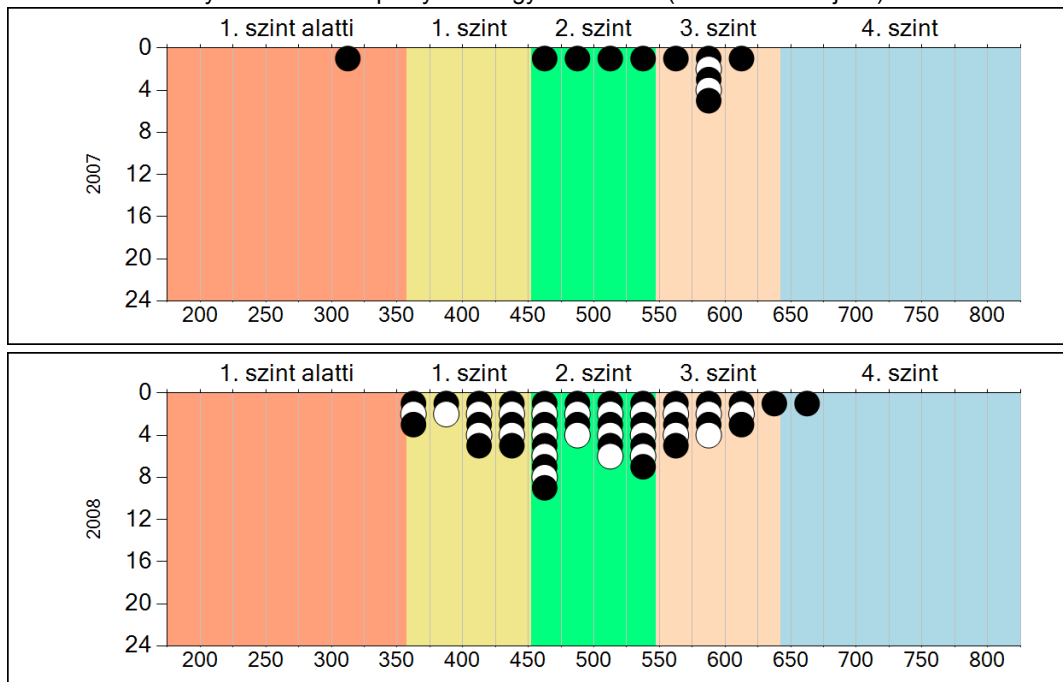


Év	Átlag (konf. int.)
2007	535 (497;575)
2008	499 (483;515)

5b

A képességeloszlás változása

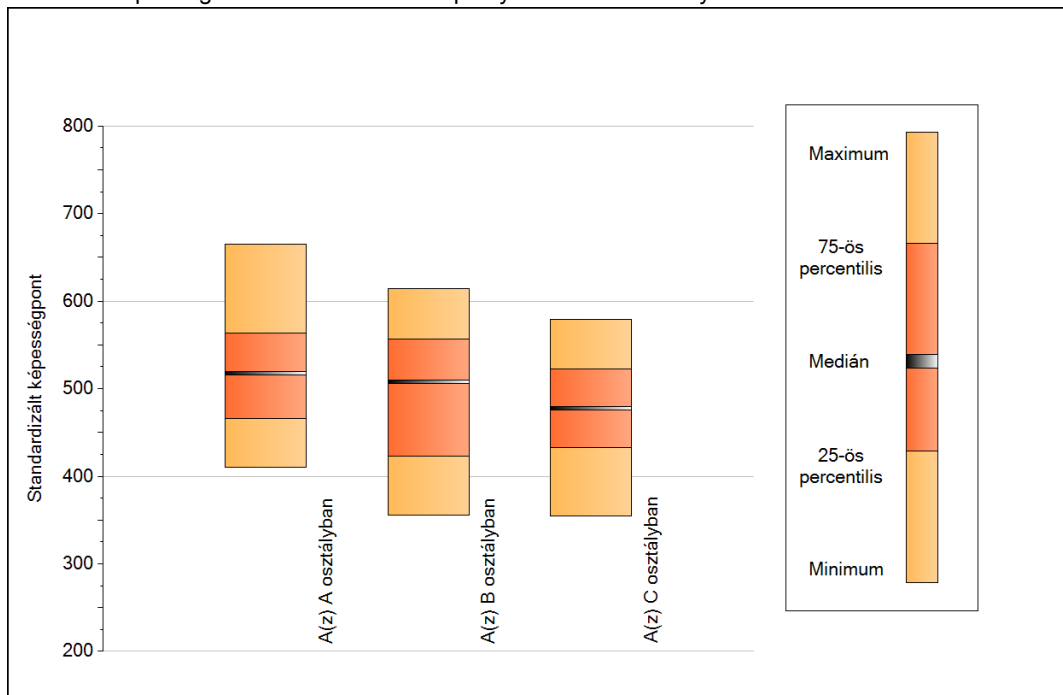
A tanulók eredményei az Önök telephelyén az egyes években (1 kör 1 tanulót jelöl)



6a

A képességeloszlás néhány jellemzője osztályonként

A tanulók képességeloszlása az Önök telephelyén működő osztályokban



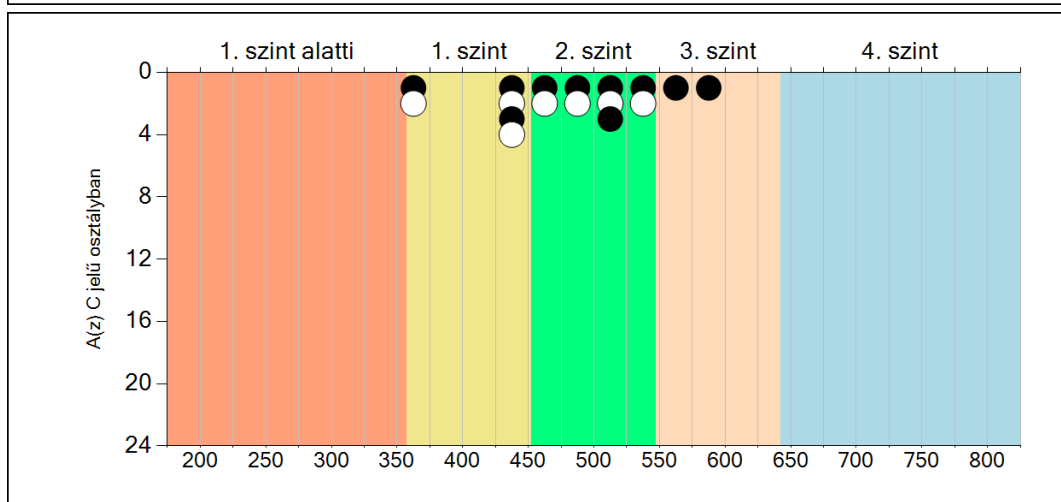
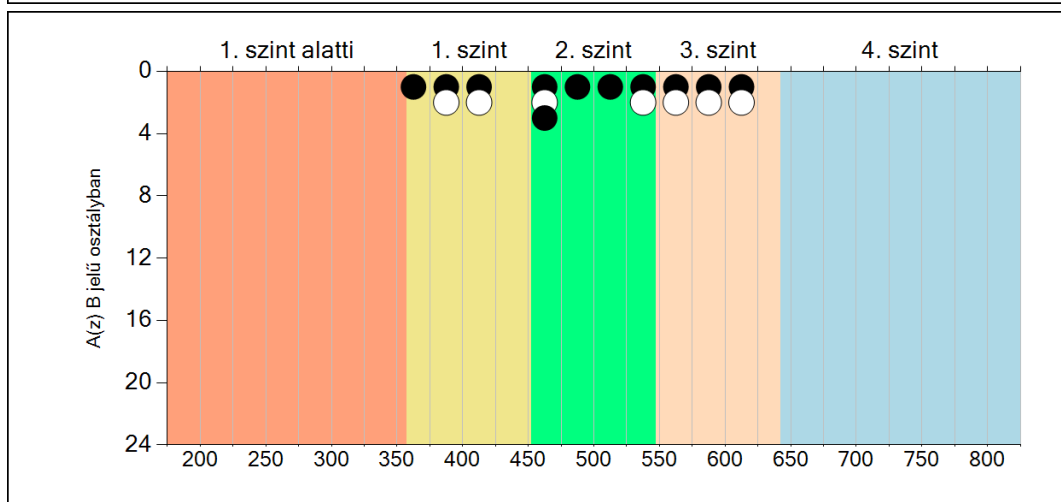
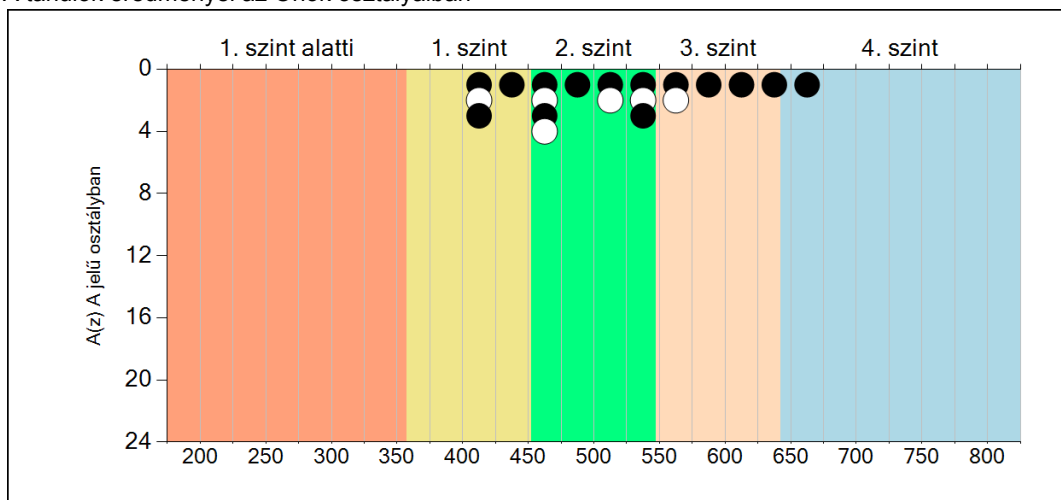
A tanulók képességeloszlása az Önök osztályaiban

	Minimum	25 percent.	Medián	75 percent.	Maximum
A(z) A osztályban	410	466	518	563	665
A(z) B osztályban	356	423	508	557	614
A(z) C osztályban	354	433	478	522	579

6b

A képességeloszlás osztályonként

A tanulók eredményei az Önök osztályaiban



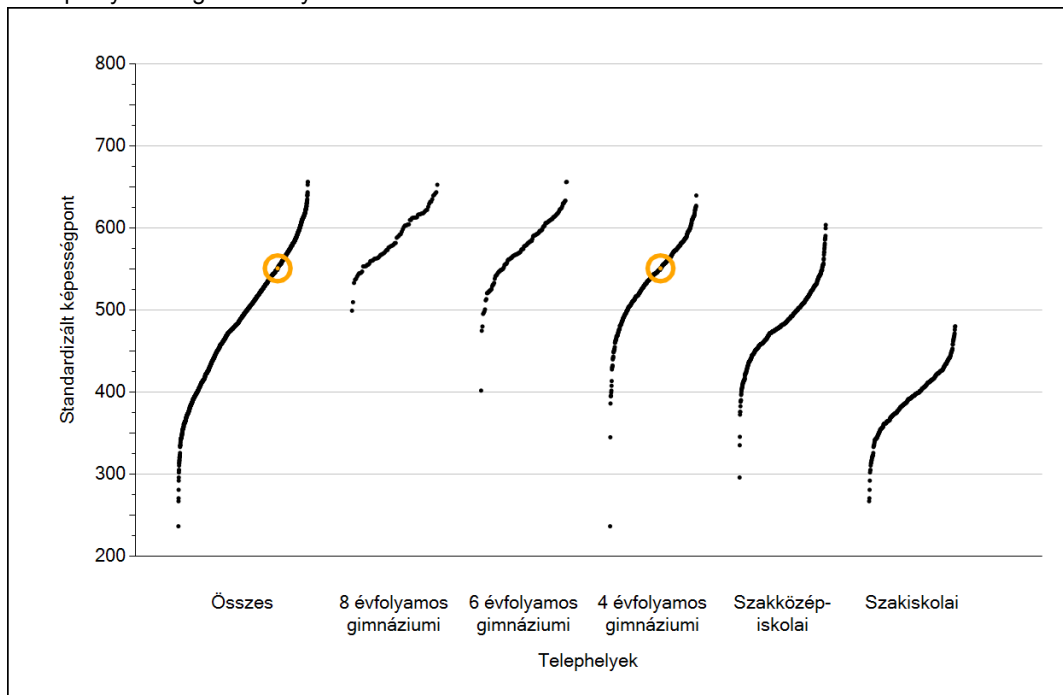


Szövegértés

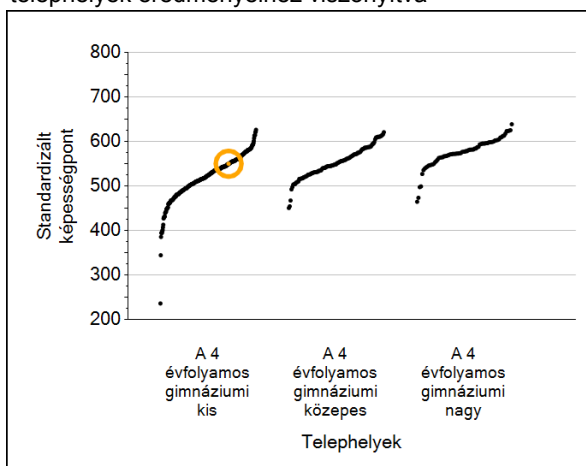
1

Átlageredmények

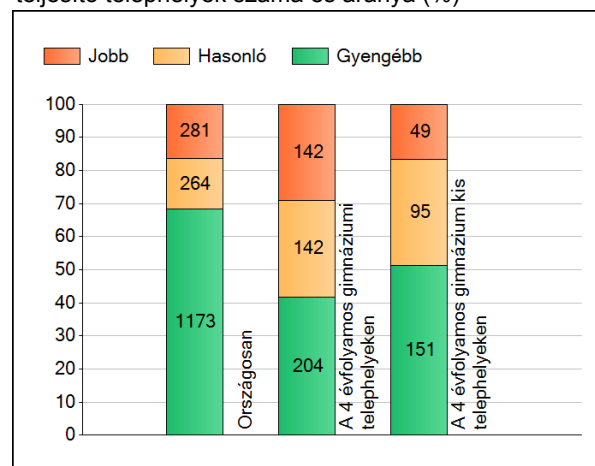
A telephelyek átlageredményeinek összehasonlítása



Az Önök eredményei a 4 évfolyamos gimnáziumi telephelyek eredményeihez viszonyítva



A szignifikánsan jobban, hasonlóan, illetve gyengébben teljesítő telephelyek száma és aránya (%)



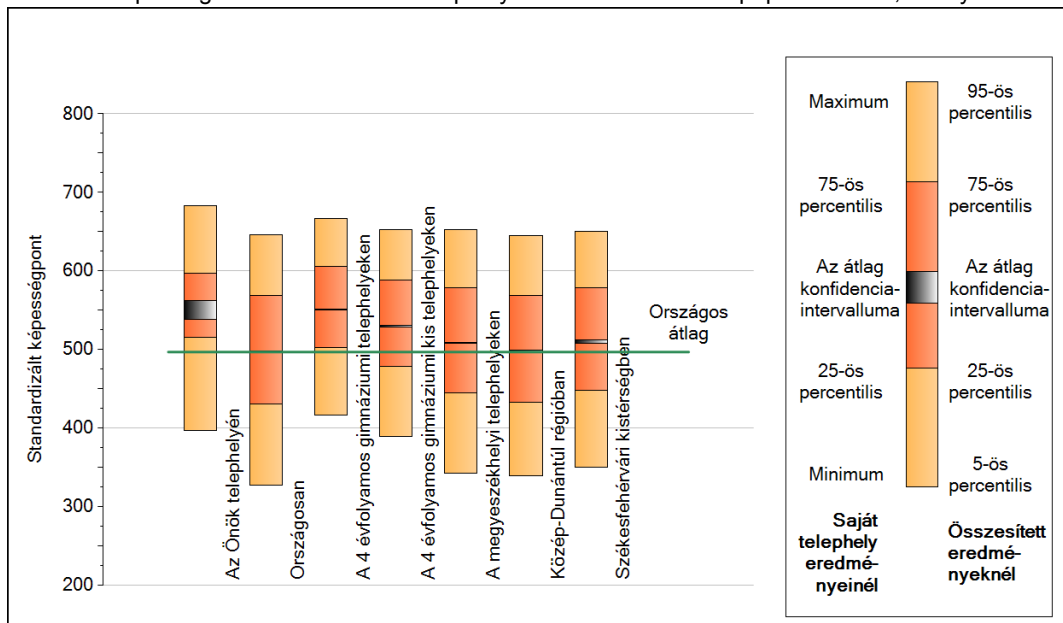
A tanulók átlageredménye és az átlag megbízhatósági tartománya (konfidencia-intervalluma)

Az Önök telephelyén	551 (538;562)	
Országosan	497 (497;497)	
8 évfolyamos gimnáziumokban	589 (587;591)	
6 évfolyamos gimnáziumokban	583 (582;585)	
4 évfolyamos gimnáziumokban	551 (551;552)	Kis 4 évf. gimn.
Szakközépiskolákban	491 (491;492)	Közepes 4 évf. gimn.
Szakiskolákban	393 (392;394)	Nagy 4 évf. gimn.
		530 (529;531)
		553 (552;554)
		571 (570;572)

2

A képességeloszlás néhány jellemzője

A tanulók képességeloszlása az Önök telephelyén és azokban a részpopulációkban, amelyekbe Önök is tartoznak



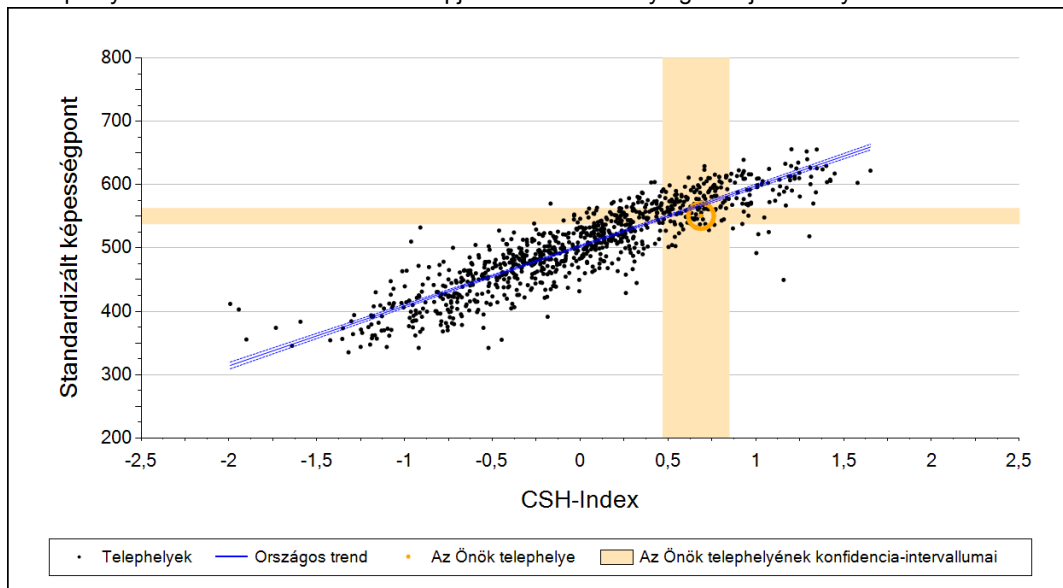
A tanulók képességeloszlása az egyes részpopulációkban

	Min. / 5-ös perc.	25-ös perc.	Átlag (konf. int.)	75-ös perc.	Max. / 95-ös perc.
Az Önök telephelyén	397	515	551 (538;562)	597	683
Országosan	327	431	497 (497;497)	569	647
A 4 évfolyamos gimnáziumi telephelyeken	417	503	551 (551;552)	606	667
A 4 évfolyamos gimnáziumi kis telephelyeken	389	479	530 (529;531)	588	653
A megyeszékhelyi telephelyeken	343	445	509 (508;509)	579	652
Közép-Dunántúl régióban	339	433	499 (498;500)	568	645
Székesfehérvári kistérségben	350	449	510 (508;512)	579	651

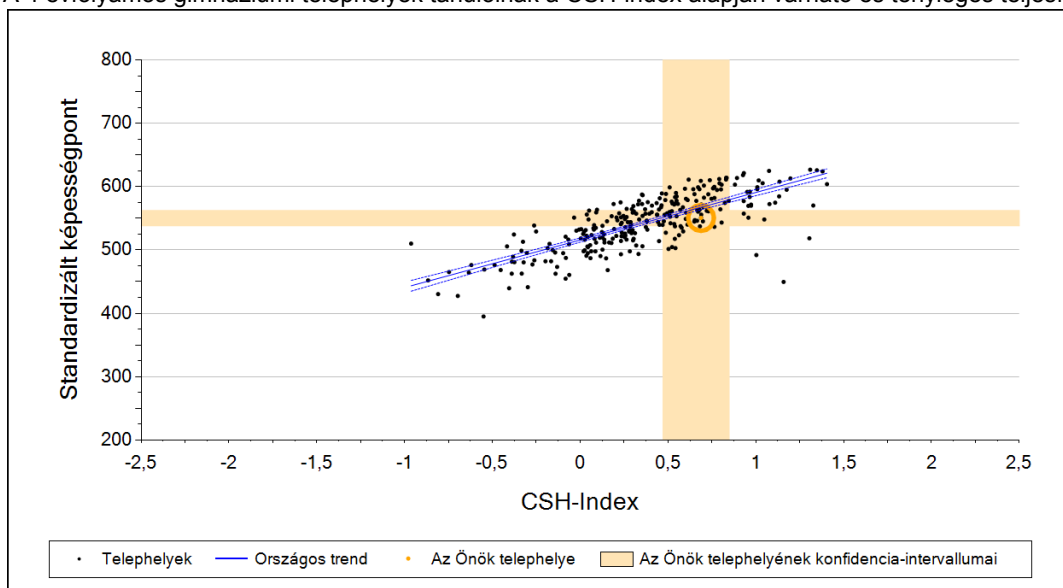
3

Átlageredmény a CSH-index tükrében*

A telephelyek tanulóinak a CSH-index alapján várható és tényleges teljesítménye



A 4 évfolyamos gimnáziumi telephelyek tanulóinak a CSH-index alapján várható és tényleges teljesítménye



Telephelyeik eredménye a regressziós becslés alapján "elvárható" eredmény tükrében

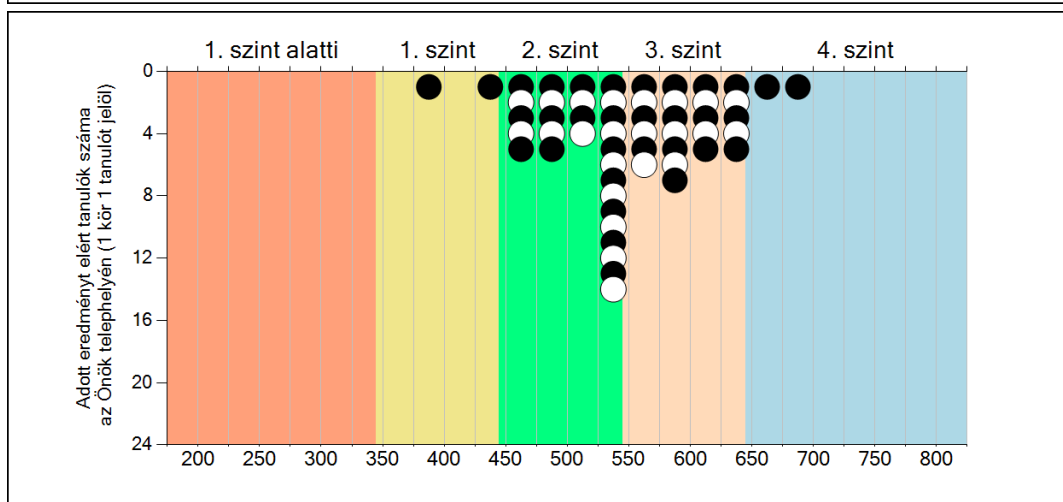
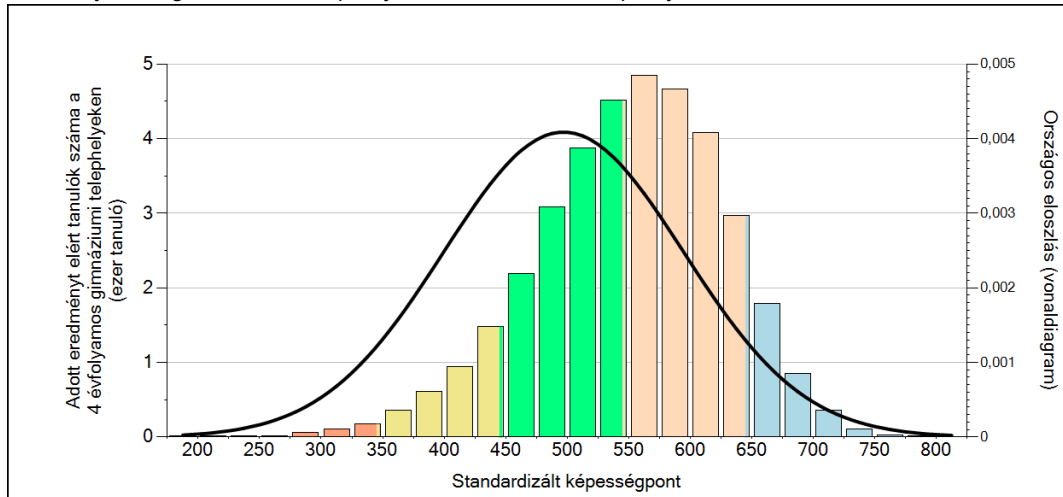
	Telephelyük tényleges eredménye	551	(538;562)
Várható eredmény az összes telephelyre illetett regressziós egyenes alapján		568	(a tényleges eredmény ettől nem különbözik szignifikánsan)
Várható eredmény a 4 évfolyamos gimnáziumi telephelyekre illetett regressziós egyenes alapján		567	(a tényleges eredmény ettől nem különbözik szignifikánsan)

* Csak azok a telephelyek szerepelnek az ábrákon, amelyeken legalább a diákok kétharmadára kiszámítható a CSH-index, és a CSH-indexszel rendelkező diákok átlaga beleesik az összes diák képességátlagának konfidencia-intervallumába mindkét felmért terület esetében.

4

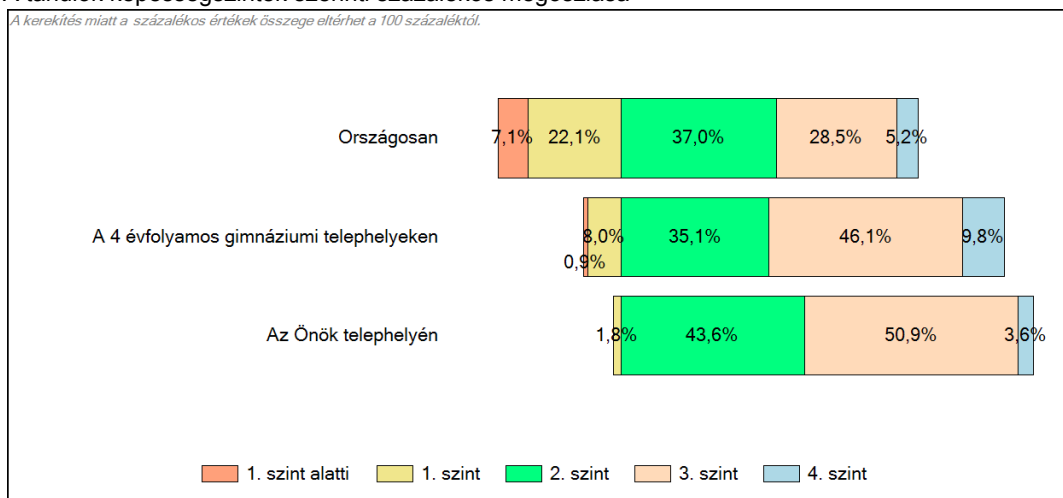
Képességeloszlás

Az országos eloszlás, valamint a tanulók eredményei a 4 évfolyamos gimnáziumi telephelyeken és az Önök telephelyén



A tanulók képességszintek szerinti százalékos megoszlása

A kerekítés miatt a százalékos értékek összege eltérhet a 100 százaléktól.

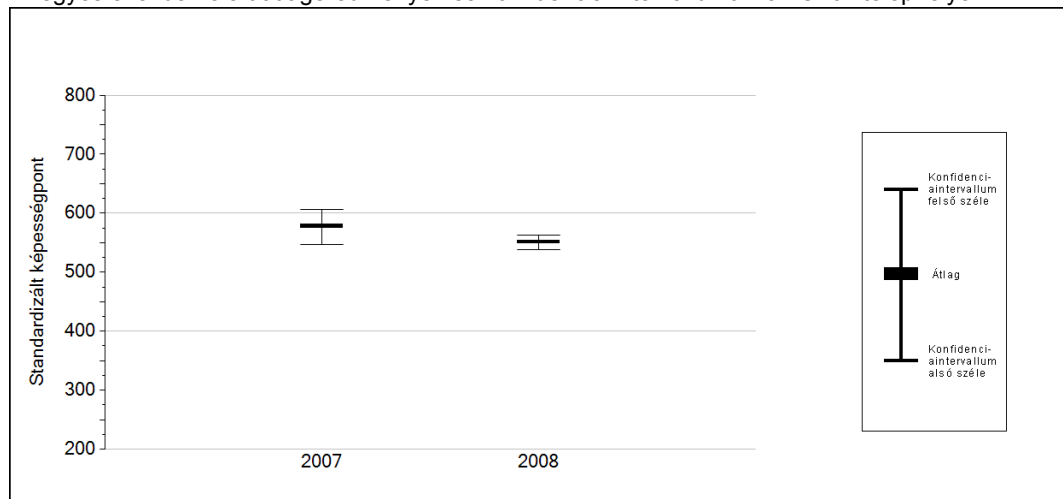


5a

Az átlageredmény változása

Az Önök telephelyének eredménye nem változott szignifikánsan.

Az egyes években elért átlageredmények és konfidencia-intervallumaik az Önök telephelyén

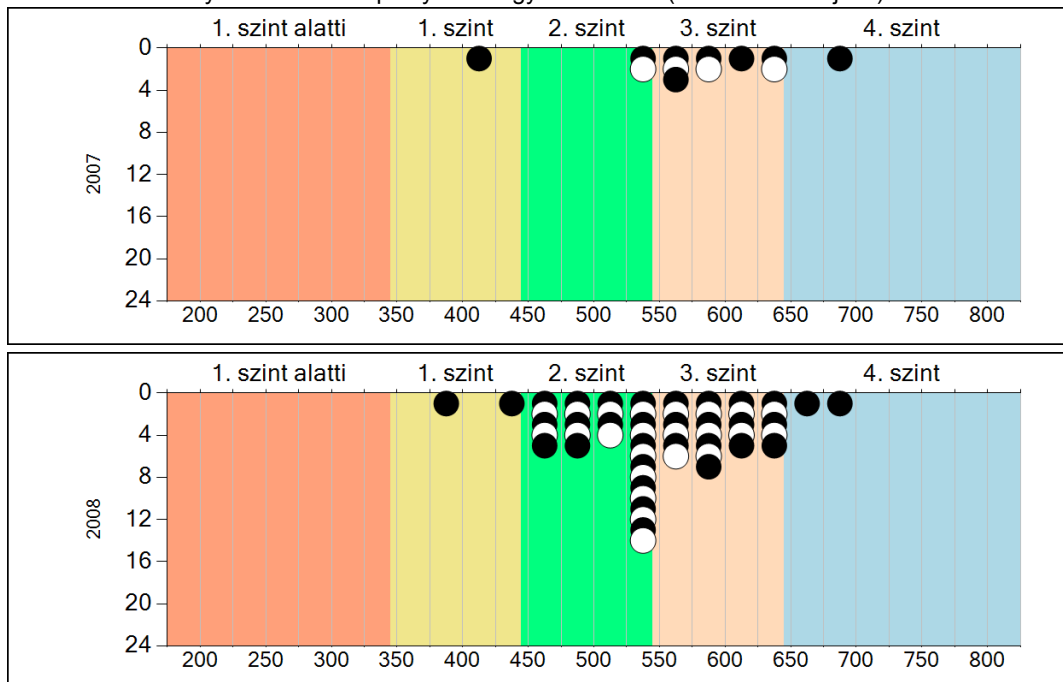


Év	Átlag (konf. int.)
2007	578 (547;607)
2008	551 (538;562)

5b

A képességeloszlás változása

A tanulók eredményei az Önök telephelyén az egyes években (1 kör 1 tanulót jelöl)

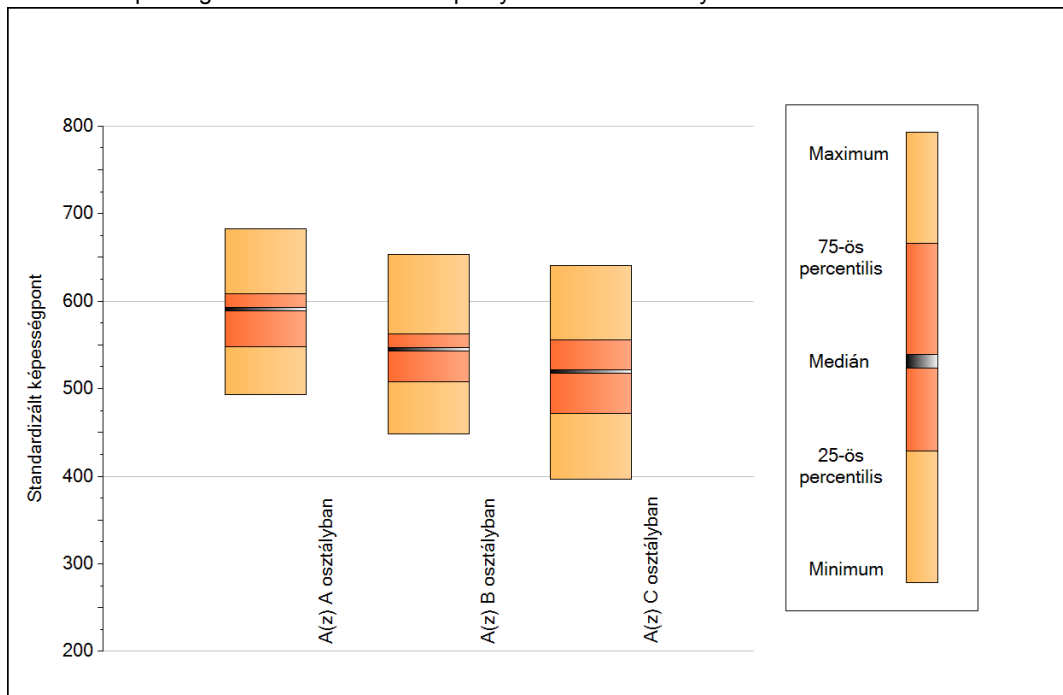


Szövegértés

6a

A képességeloszlás néhány jellemzője osztályonként

A tanulók képességeloszlása az Önök telephelyén működő osztályokban



A tanulók képességeloszlása az Önök osztályaiban

	Minimum	25 percent.	Medián	75 percent.	Maximum
A(z) A osztályban	493	548	591	609	683
A(z) B osztályban	449	508	545	562	653
A(z) C osztályban	397	472	520	556	641

6b

A képességeloszlás osztályonként

A tanulók eredményei az Önök osztályaiban

