



---

# **FIT-jelentés :: 2013**

## **Intézményi jelentés**

6. évfolyam

### **Comenius Angol-Magyar Két Tanítási Nyelvi Általános Iskola, Gimnázium és Gazdasági Szakközépiskola és Kollégium**

8000 Székesfehérvár, Koppány u. 2/a

OM azonosító: 030066



EMBERI ERŐFORRÁSOK  
MINISZTERIUMA

● **KTATÁSI HIVATAL**



Köznevelési Mérési  
Értékelési Osztály

## Létszám adatok

### A telephelyek kódtáblázata

A	004 - Comenius Angol-Magyar Két Tanítási Nyelvi Általános Iskola, Gimnázium és Gazdasági Szakközépiskola és Kollégium (általános iskola) (8000 Székesfehérvár, Óvoda u. 4.)
---	--

### Az intézmény létszámadatai a 6. évfolyamon

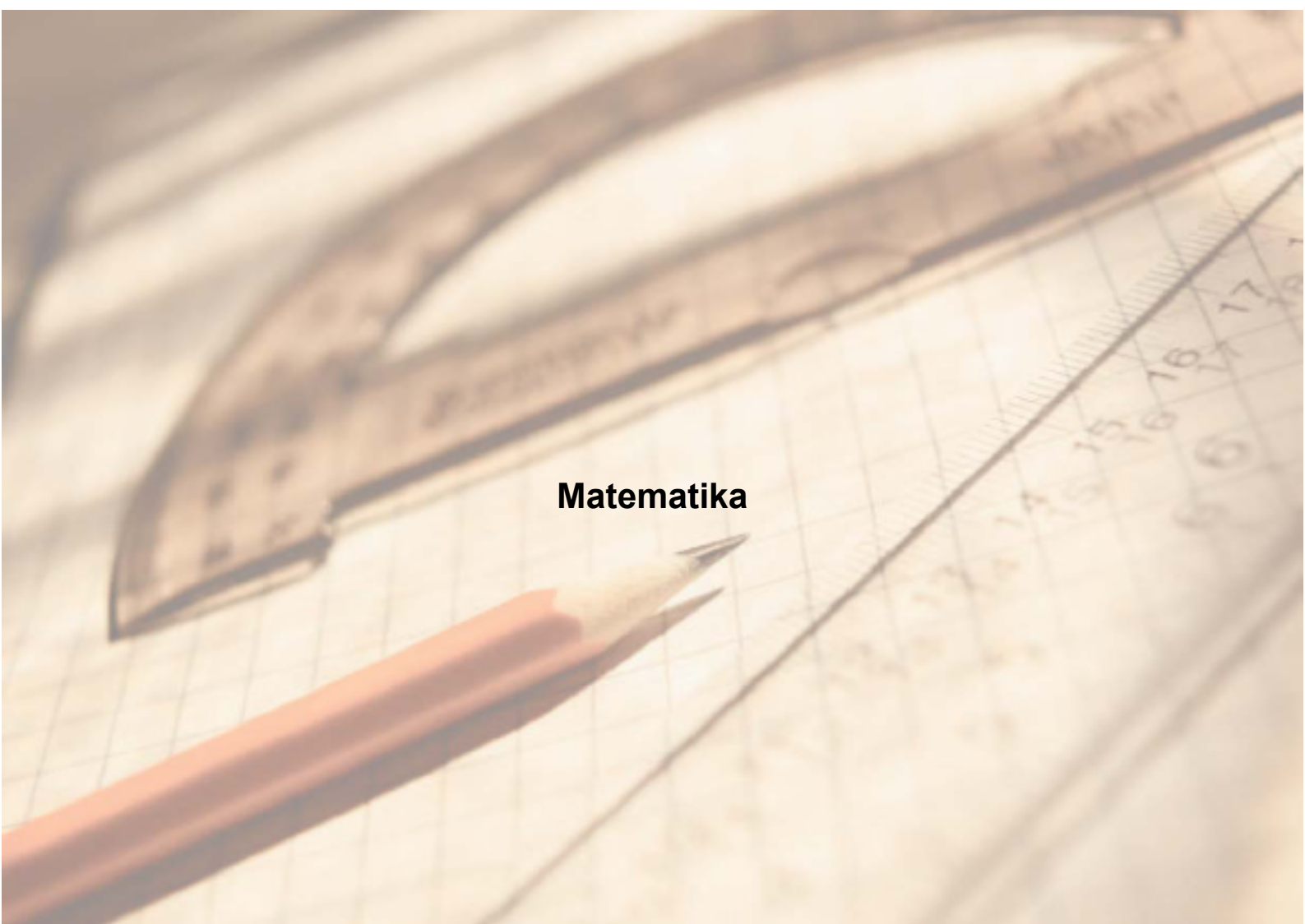
A telephely kódja	Képzési típus	Tanulók száma						
		Összesen	SNI tanulók	Mentesült tanulók	BTMN tanulók	HHH tanulók	Jelentésre jogosult tanulók	A jelentésben szereplők
A	Általános iskola	27	0	0	1	0	27	26
<b>Összesen</b>		<b>27</b>	<b>0</b>	<b>0</b>	<b>1</b>	<b>0</b>	<b>27</b>	<b>26</b>

### A Tanulói háttérkérdőívre és a családháttér-indexre vonatkozó létszám adatok

A telephely kódja	Képzési típus	Tanulók száma			A telephelynek van-e CSH-indexe?
		Jelentésre jogosultak	Tanulói kérdőívet kitöltötte	Van CSH-indexe	
A	Általános iskola	27	22	20	Van
<b>Összesen</b>		<b>27</b>	<b>22</b>	<b>20</b>	

### Az intézmény jelentésre jogosult tanulóinak előző év végi matematikajegye

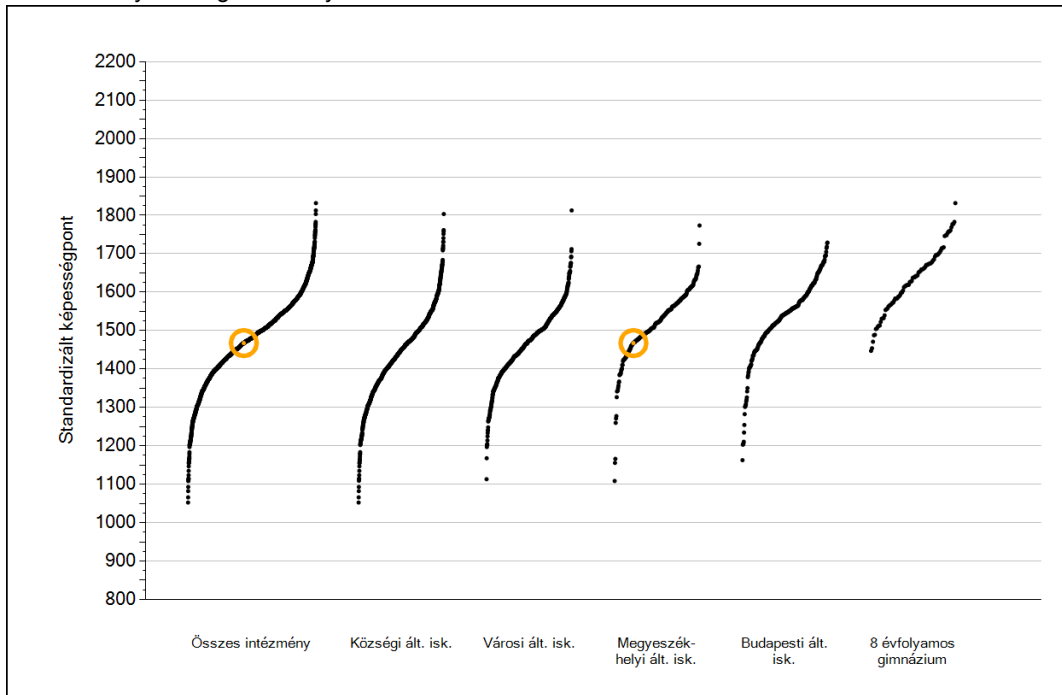
A telephely kódja	Képzés típus	Szerepel-e a jelentésben?	Előző év végi matematikajegy					Összesen	
			-	1	2	3	4		5
A	Általános iskola	Jelentésben szereplők	0	0	0	4	6	16	26
		Jelentésben nem szereplők	0	0	0	0	0	1	1
<b>Összesen</b>		<b>Jelentésben szereplők</b>	<b>0</b>	<b>0</b>	<b>0</b>	<b>4</b>	<b>6</b>	<b>16</b>	<b>26</b>
		<b>Jelentésben nem szereplők</b>	<b>0</b>	<b>0</b>	<b>0</b>	<b>0</b>	<b>0</b>	<b>1</b>	<b>1</b>



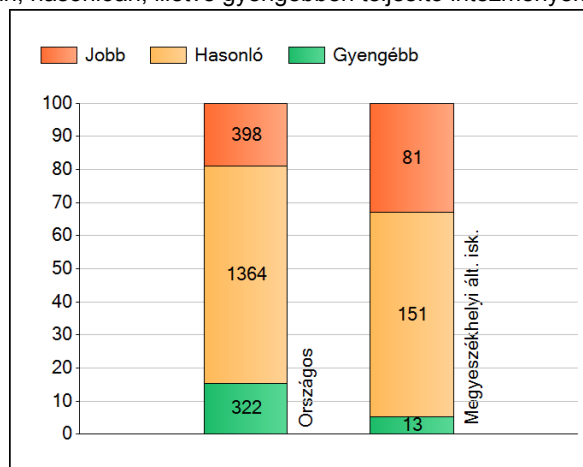
**Matematika**

## 1a Átlageredmények

Az intézmények átlageredményeinek összehasonlítása



A szignifikánsan jobban, hasonlóan, illetve gyengébben teljesítő intézmények száma és aránya (%)

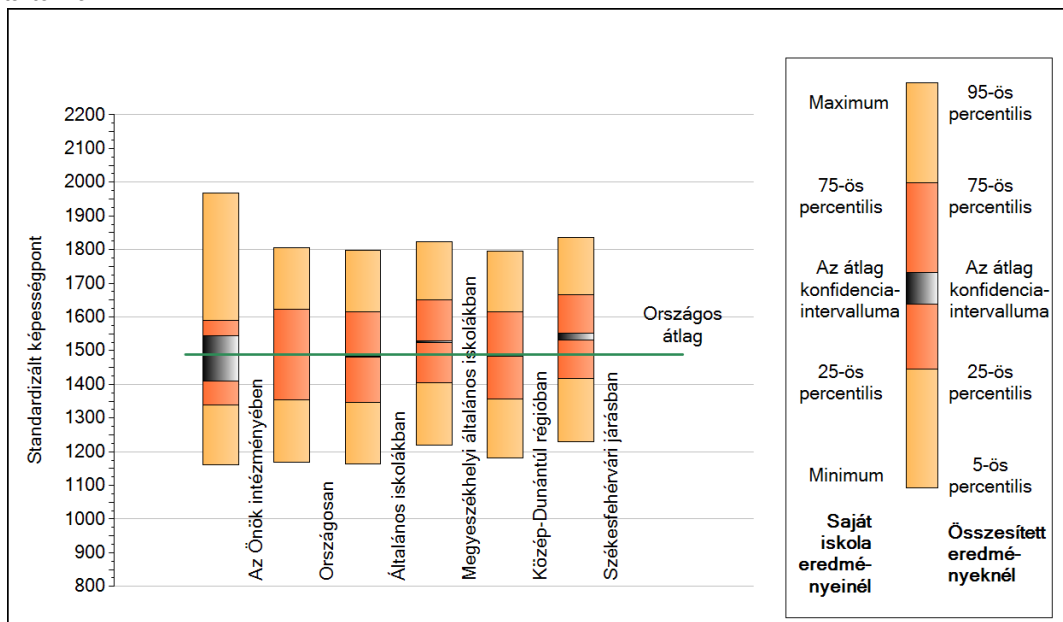


A tanulók átlageredménye és az átlag megbízhatósági tartománya (konfidencia-intervalluma)

<b>Az Önök intézményében</b>	<b>1468 (1409;1545)</b>
Országosan	1489 (1488;1490)
Általános iskolákban	1482 (1481;1483)
Községi általános iskolákban	1436 (1434;1438)
Városi általános iskolákban	1470 (1469;1472)
Megyeszékhelyi általános iskolákban	1527 (1524;1529)
Budapesti általános iskolákban	1548 (1545;1550)
8 évfolyamos gimnáziumokban	1643 (1638;1648)

## 1b A képességeloszlás néhány jellemzője

A tanulók képességeloszlása az Önök intézményében és azokban a részpopulációkban, amelyekbe Önök is tartoznak



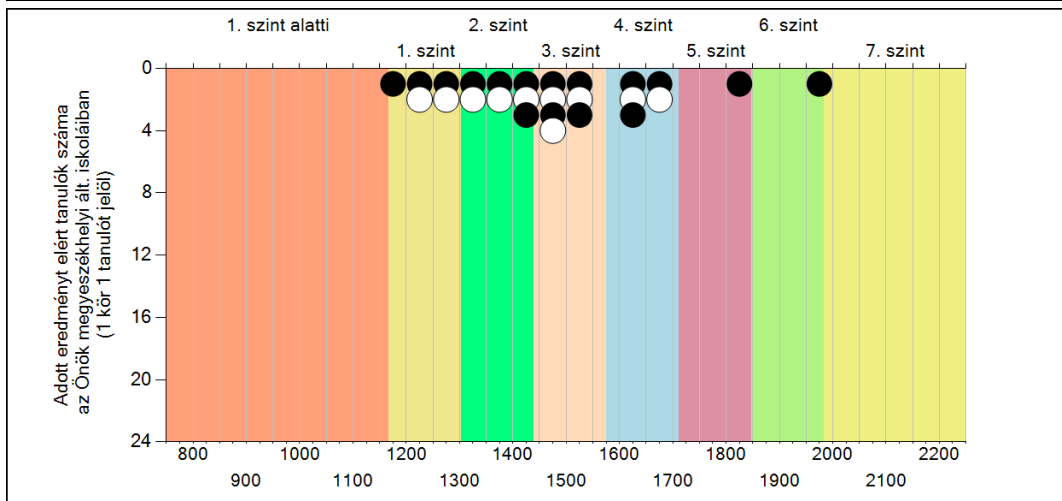
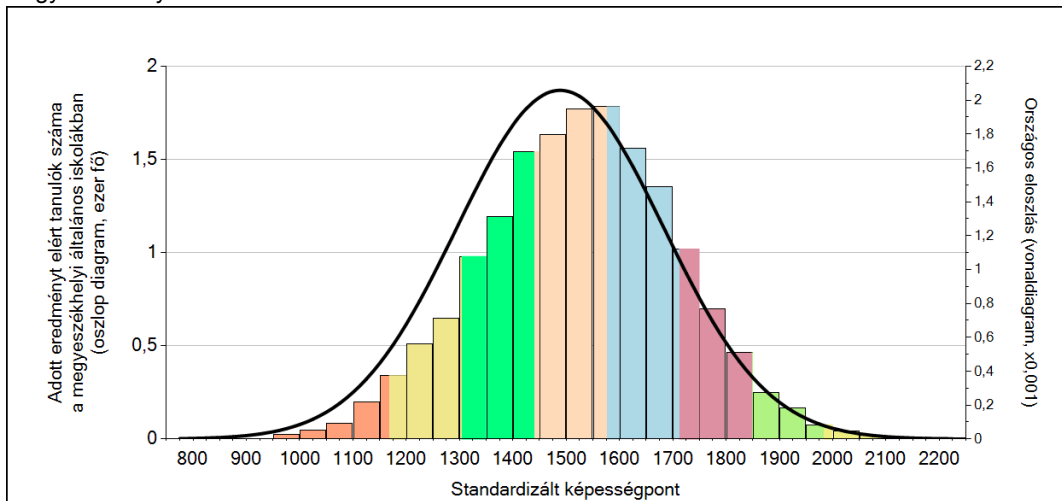
A tanulók képességeloszlása az egyes részpopulációkban

	Min. / 5-ös perc.	25-ös perc.	Átlag	(konf. int.)	75-ös perc.	Max. / 95-ös perc.
<b>Az Önök intézményében</b>	<b>1161</b>	<b>1338</b>	<b>1468</b>	<b>(1409;1545)</b>	<b>1590</b>	<b>1968</b>
Országosan	1168	1353	1489	(1488;1490)	1623	1805
Általános iskolákban	1165	1347	1482	(1481;1483)	1615	1797
Megyeszékhelyi általános iskolákban	1219	1405	1527	(1524;1529)	1651	1823
Közép-Dunántúli régióban	1181	1357	1487	(1484;1492)	1616	1795
Székesfehérvári járásban	1230	1416	1539	(1531;1551)	1666	1837

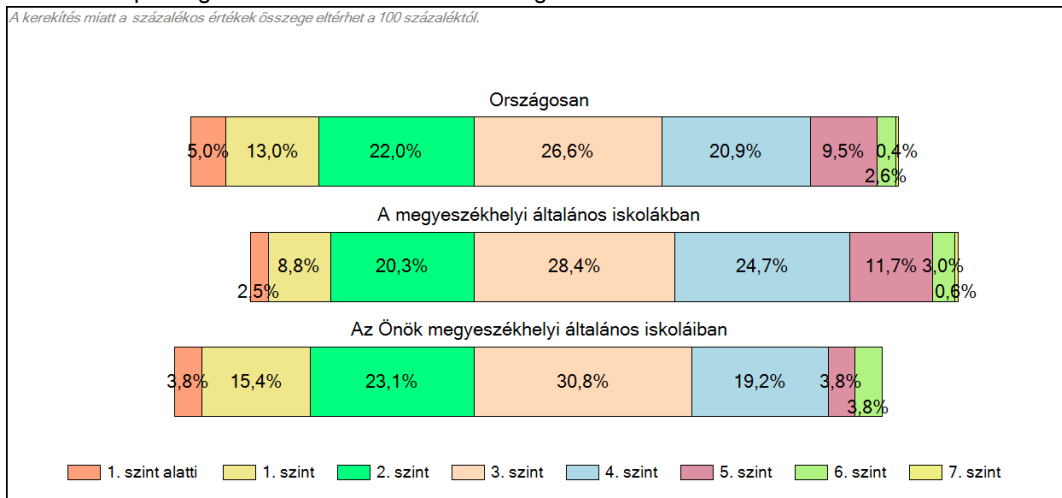
**1c**

**Képességeloszlás**

Az országos eloszlás, valamint a tanulók eredményei a megyeszékhelyi általános iskolákban és az Önök megyeszékhelyi általános iskoláiban



**A tanulók képességszintek szerinti százalékos megoszlása**

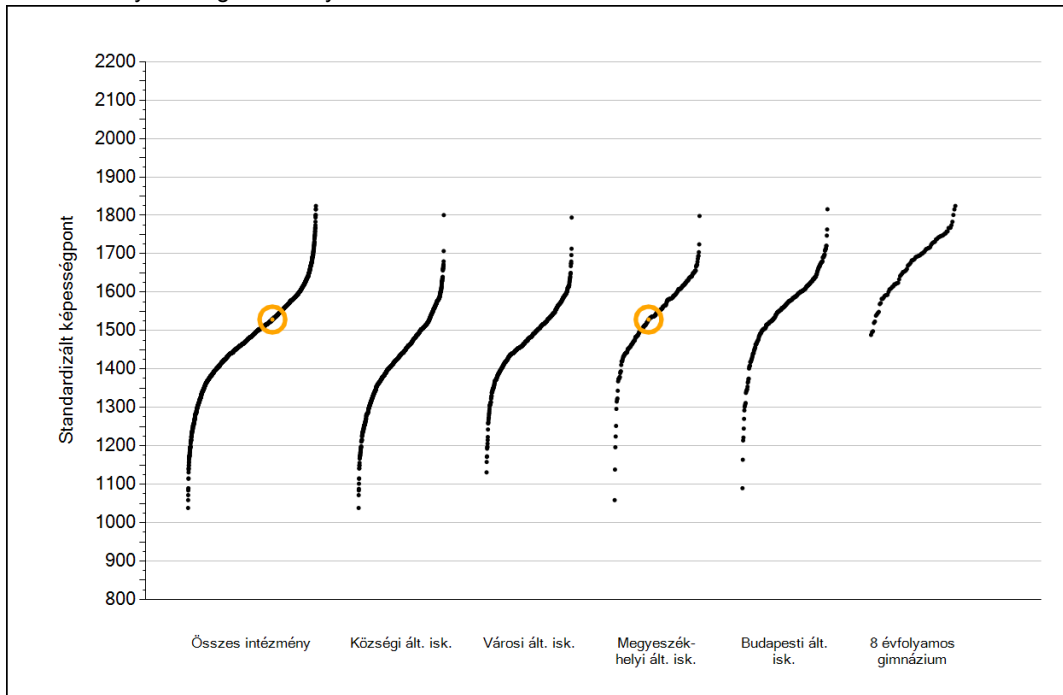




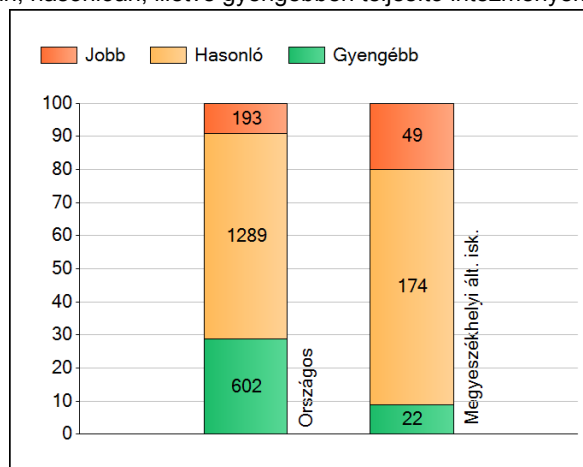
## Szövegértés

# 1a Átlageredmények

Az intézmények átlageredményeinek összehasonlítása



A szignifikánsan jobban, hasonlóan, illetve gyengébben teljesítő intézmények száma és aránya (%)



A tanulók átlageredménye és az átlag megbízhatósági tartománya (konfidencia-intervalluma)

<b>Az Önök intézményében</b>	<b>1529 (1459;1590)</b>
Országosan	1497 (1496;1498)
Általános iskolákban	1488 (1487;1490)
Községi általános iskolákban	1428 (1426;1430)
Városi általános iskolákban	1478 (1476;1480)
Megyeszékhelyi általános iskolákban	1545 (1541;1547)
Budapesti általános iskolákban	1566 (1563;1569)
8 évfolyamos gimnáziumokban	1681 (1677;1687)

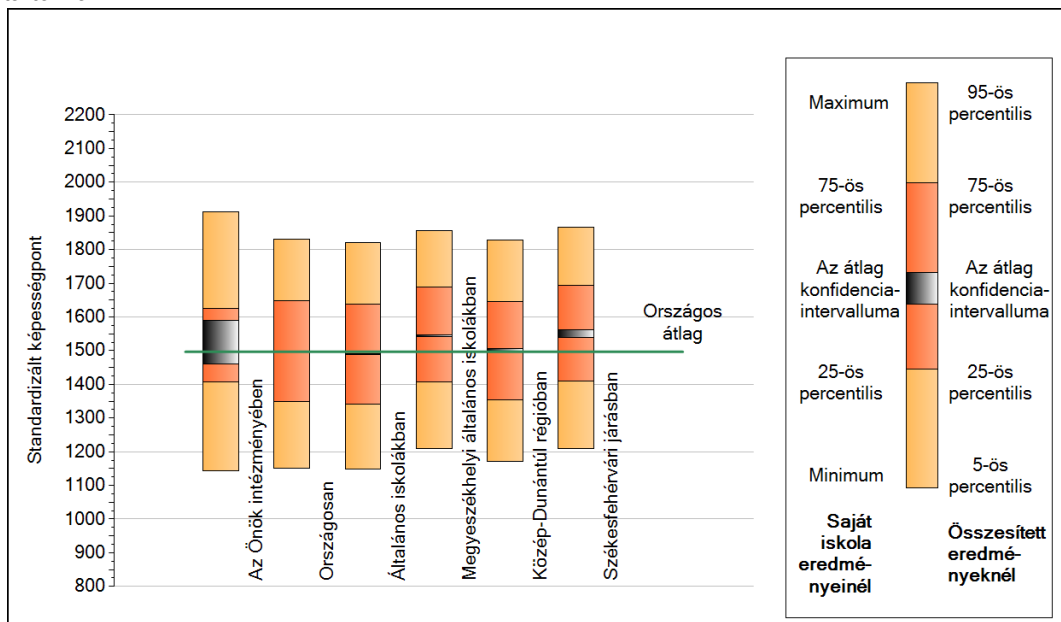
Szövegtetés



1b

## A képességeloszlás néhány jellemzője

A tanulók képességeloszlása az Önök intézményében és azokban a részpopulációkban, amelyekbe Önök is tartoznak



A tanulók képességeloszlása az egyes részpopulációkban

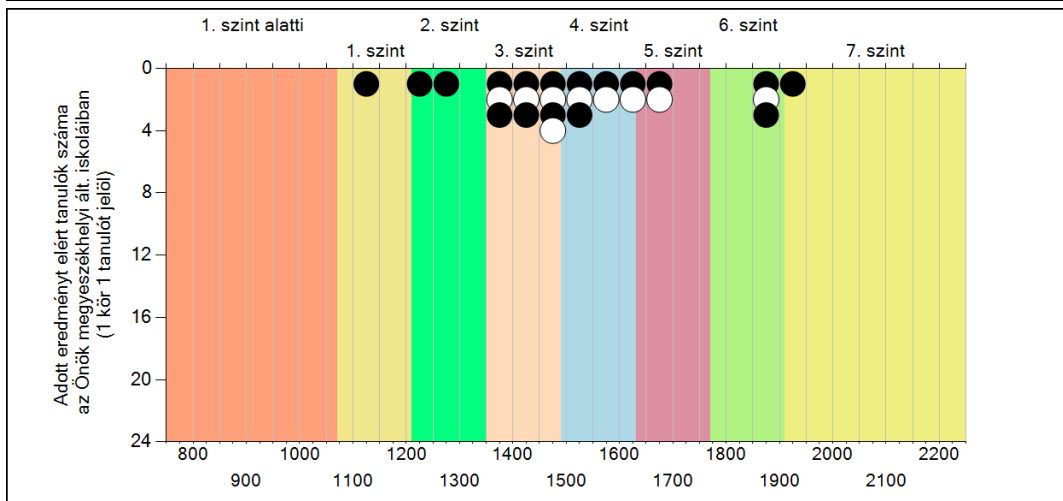
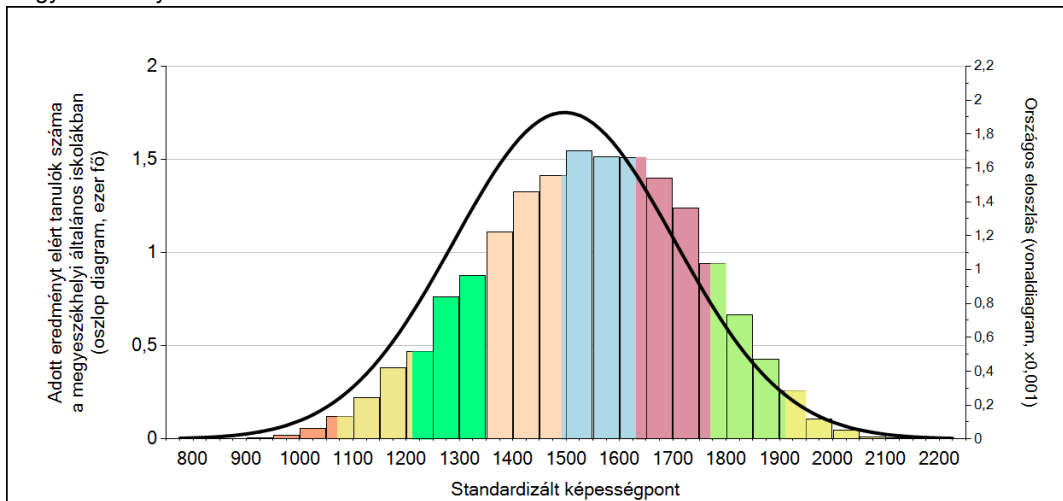
	Min. / 5-ös perc.	25-ös perc.	Átlag	(konf. int.)	75-ös perc.	Max. / 95-ös perc.
<b>Az Önök intézményében</b>	<b>1142</b>	<b>1407</b>	<b>1529</b>	<b>(1459;1590)</b>	<b>1625</b>	<b>1913</b>
Országosan	1152	1349	1497	(1496;1498)	1649	1830
Általános iskolákban	1148	1342	1488	(1487;1490)	1638	1821
Megyeszékhelyi általános iskolákban	1210	1408	1545	(1541;1547)	1688	1855
Közép-Dunántúl régióban	1171	1354	1500	(1497;1505)	1646	1828
Székesfehérvári járásban	1209	1410	1548	(1539;1561)	1693	1866

Szövegértés

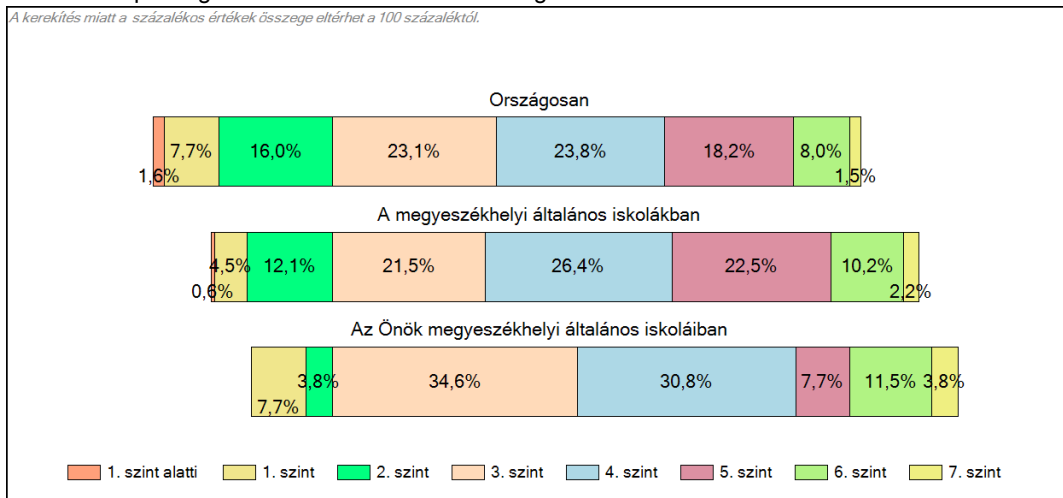
**1c**

**Képességeloszlás**

Az országos eloszlás, valamint a tanulók eredményei a megyeszékhelyi általános iskolákban és az Önök megyeszékhelyi általános iskoláiban



**A tanulók képességszintek szerinti százalékos megoszlása**



Szövegértés