



---

# FIT-jelentés :: 2013

## Intézményi jelentés

8. évfolyam

### **Comenius Angol-Magyar Két Tanítási Nyelvi Általános Iskola, Gimnázium és Gazdasági Szakközépiskola és Kollégium**

8000 Székesfehérvár, Koppány u. 2/a

OM azonosító: 030066



EMBERI ERŐFORRÁSOK  
MINISZTERIUMA

● KTATÁSI HIVATAL



Köznevelési Mérés  
Értékelési Osztály

## Létszám adatok

### A telephelyek kódtáblázata

|   |   |
|---|---|
| A | 003 - Comenius Angol-magyar Két Tanítási Nyelvi Általános Iskola, Gimnázium és Gazdasági Szakközépiskola és Kollégium (6 évfolyamos gimnázium)<br>(8000 Székesfehérvár, Koppány u. 2/a) |
|---|---|

### Az intézmény létszámadatai a 8. évfolyamon

| A telephely kódja | Képzési típus          | Tanulók száma |             |                   |              |             |                             |                         |
|-------------------|------------------------|---------------|-------------|-------------------|--------------|-------------|-----------------------------|-------------------------|
|                   |                        | Összesen      | SNI tanulók | Mentesült tanulók | BTMN tanulók | HHH tanulók | Jelentésre jogosult tanulók | A jelentésben szereplők |
| A                 | 6 évfolyamos gimnázium | 26            | 0           | 0                 | 1            | 0           | 26                          | 25                      |
| <b>Összesen</b>   |                        | <b>26</b>     | <b>0</b>    | <b>0</b>          | <b>1</b>     | <b>0</b>    | <b>26</b>                   | <b>25</b>               |

### A korábbi mérésekben eredménnyel rendelkezőkre vonatkozó létszám adatok

| A telephely kódja | Képzési típus          | Tanulók száma   |   | A telephelynek van-e az előzetes eredmény alapján becsült várható eredménye? |
|-------------------|------------------------|---|---|--|
|                   |                        | Ebben a jelentésben szereplők (előző táblázat utolsó oszlopa) | Ebből a 2011-es mérésben eredménnyel rendelkeznek |  |
| A                 | 6 évfolyamos gimnázium | 25  | 20  | Van  |
| <b>Összesen</b>   |                        | <b>25</b>   | <b>20</b>   |  |

### A Tanulói háttérkérdőívre és a családháttér-indexre vonatkozó létszám adatok

| A telephely kódja | Képzési típus          | Tanulók száma         |                              |                | A telephelynek van-e CSH-indexe? |
|-------------------|------------------------|-----------------------|------------------------------|----------------|----------------------------------|
|                   |                        | Jelentésre jogosultak | Tanulói kérdőívet kitöltötte | Van CSH-indexe |                                  |
| A                 | 6 évfolyamos gimnázium | 26                    | 19                           | 18             | Van                              |
| <b>Összesen</b>   |                        | <b>26</b>             | <b>19</b>                    | <b>18</b>      |                                  |

### Az intézmény jelentésre jogosult tanulóinak előző év végi matematikajegye

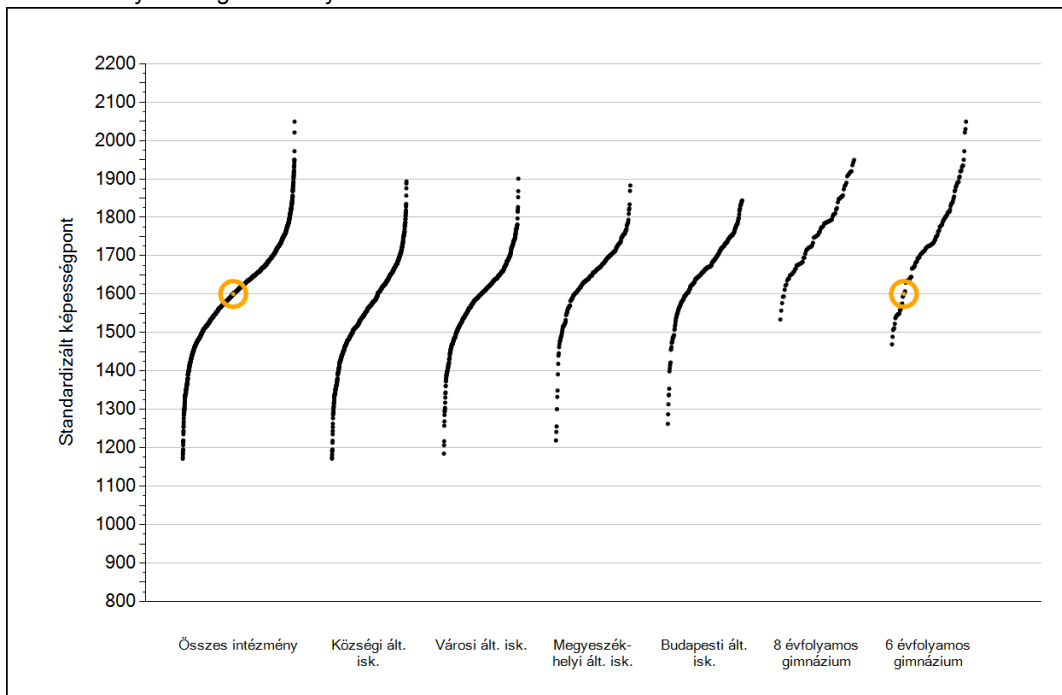
| A telephely kódja | Képzési típus          | Szerepel-e a jelentésben?        | Előző év végi matematikajegy |          |          |           |          |          | Összesen  |
|-------------------|------------------------|----------------------------------|------------------------------|----------|----------|-----------|----------|----------|-----------|
|                   |                        |                                  | -                            | 1        | 2        | 3         | 4        | 5        |           |
| A                 | 6 évfolyamos gimnázium | Jelentésben szereplők            | 0                            | 1        | 2        | 12        | 6        | 4        | 25        |
|                   |                        | Jelentésben nem szereplők        | 0                            | 0        | 0        | 1         | 0        | 0        | 1         |
| <b>Összesen</b>   |                        | <b>Jelentésben szereplők</b>     | <b>0</b>                     | <b>1</b> | <b>2</b> | <b>12</b> | <b>6</b> | <b>4</b> | <b>25</b> |
|                   |                        | <b>Jelentésben nem szereplők</b> | <b>0</b>                     | <b>0</b> | <b>0</b> | <b>1</b>  | <b>0</b> | <b>0</b> | <b>1</b>  |



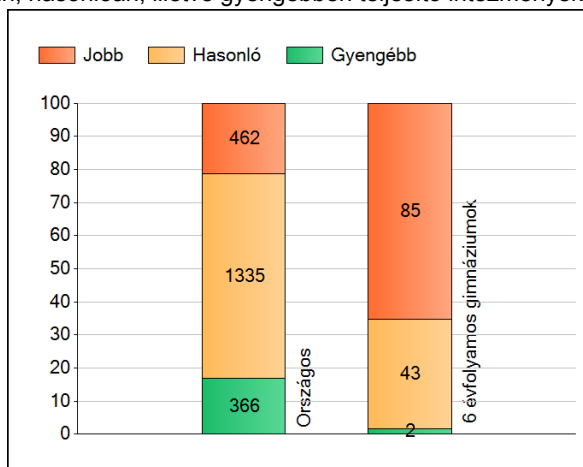
**Matematika**

## 1a Átlageredmények

Az intézmények átlageredményeinek összehasonlítása



A szignifikánsan jobban, hasonlóan, illetve gyengébben teljesítő intézmények száma és aránya (%)

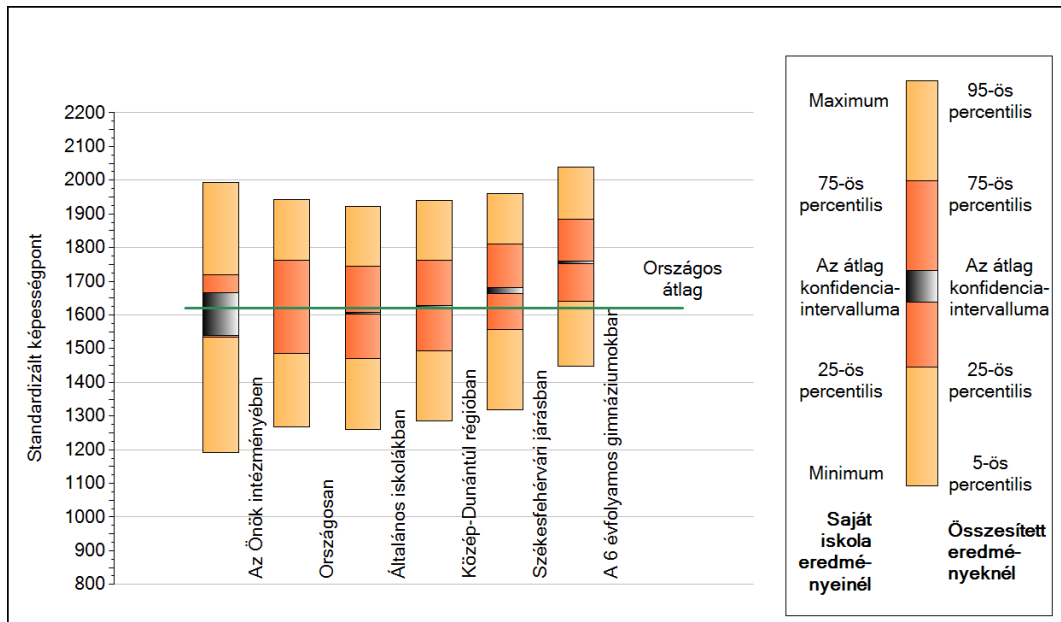


A tanulók átlageredménye és az átlag megbízhatósági tartománya (konfidencia-intervalluma)

|                                     |                         |
|-------------------------------------|-------------------------|
| <b>Az Önök intézményében</b>        | <b>1601 (1540;1666)</b> |
| Országosan                          | 1620 (1620;1622)        |
| Általános iskolákban                | 1604 (1604;1606)        |
| Községi általános iskolákban        | 1558 (1556;1560)        |
| Városi általános iskolákban         | 1595 (1593;1597)        |
| Megyeszékhelyi általános iskolákban | 1654 (1651;1657)        |
| Budapesti általános iskolákban      | 1669 (1666;1672)        |
| 8 évfolyamos gimnáziumokban         | 1765 (1761;1771)        |
| 6 évfolyamos gimnáziumokban         | 1756 (1752;1760)        |

## 1b A képességeloszlás néhány jellemzője

A tanulók képességeloszlása az Önök intézményében és azokban a részpopulációkban, amelyekbe Önök is tartoznak

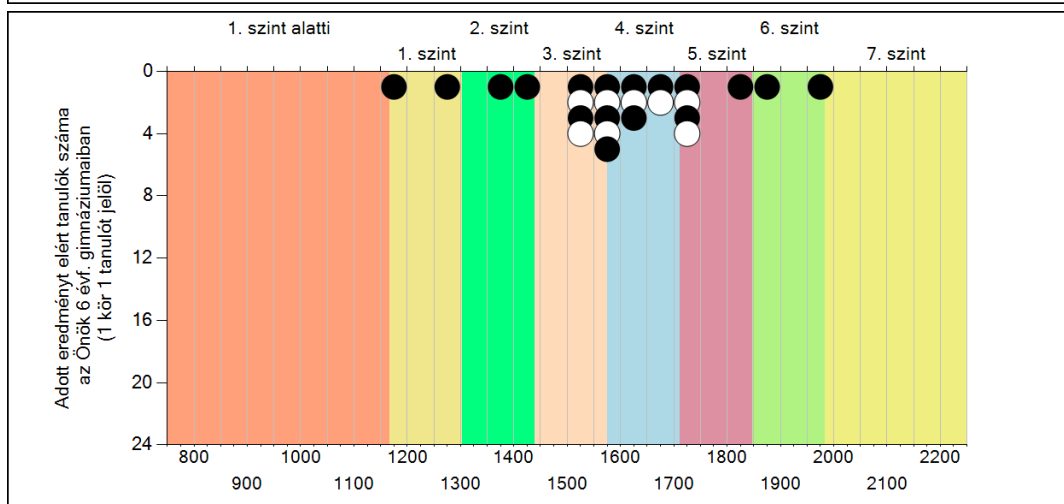
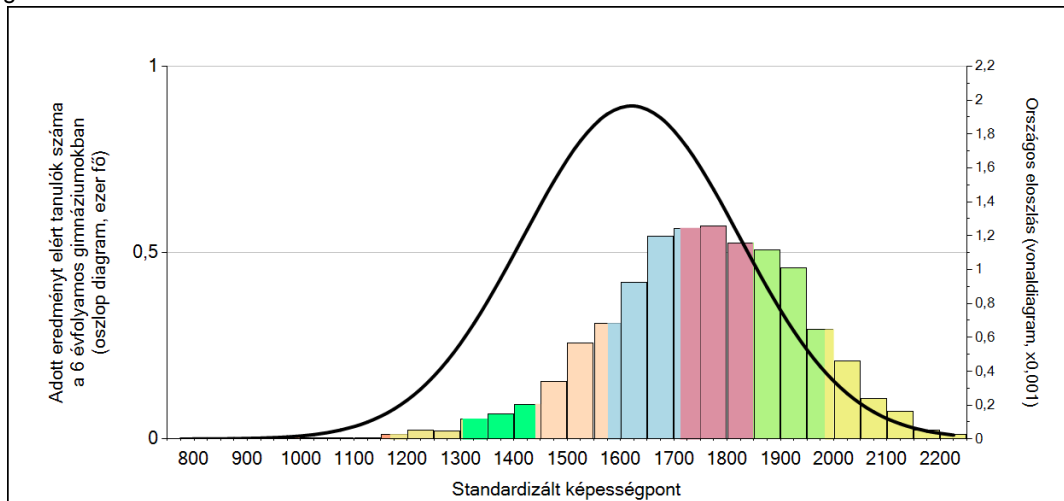


A tanulók képességeloszlása az egyes részpopulációkban

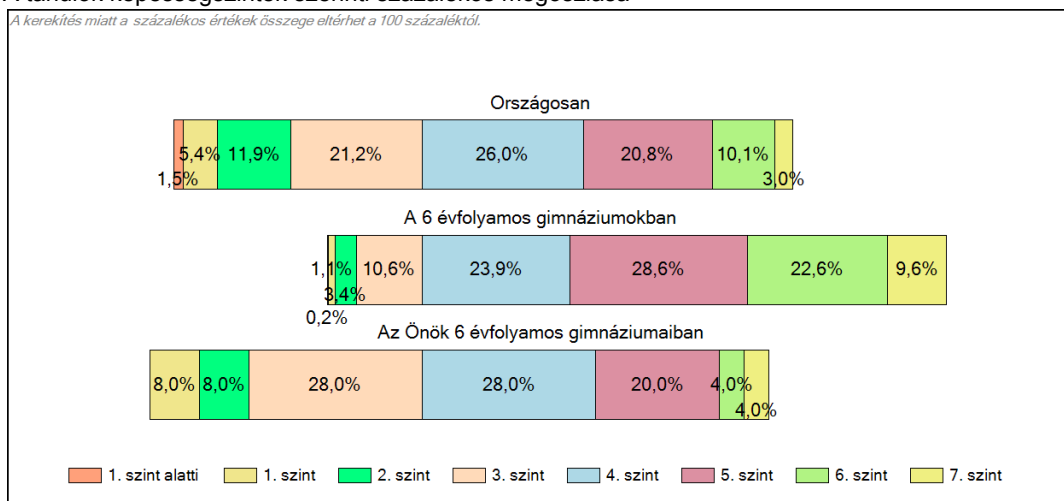
|                               | Min. / 5-ös perc. | 25-ös perc. | Átlag       | (konf. int.)       | 75-ös perc. | Max. / 95-ös perc. |
|-------------------------------|-------------------|-------------|-------------|--------------------|-------------|--------------------|
| <b>Az Önök intézményében</b>  | <b>1191</b>       | <b>1533</b> | <b>1601</b> | <b>(1540;1666)</b> | <b>1719</b> | <b>1994</b>        |
| Országosan                    | 1269              | 1486        | 1620        | (1620;1622)        | 1762        | 1942               |
| Általános iskolákban          | 1259              | 1472        | 1604        | (1604;1606)        | 1744        | 1923               |
| Közép-Dunántúl régióban       | 1286              | 1493        | 1624        | (1621;1628)        | 1763        | 1939               |
| Székesfehérvári járásban      | 1317              | 1557        | 1673        | (1663;1681)        | 1811        | 1959               |
| A 6 évfolyamos gimnáziumokban | 1448              | 1641        | 1756        | (1752;1760)        | 1885        | 2038               |

**1c** **Képességeloszlás**

Az országos eloszlás, valamint a tanulók eredményei a 6 évfolyamos gimnáziumokban és az Önök 6 évfolyamos gimnáziumaiban

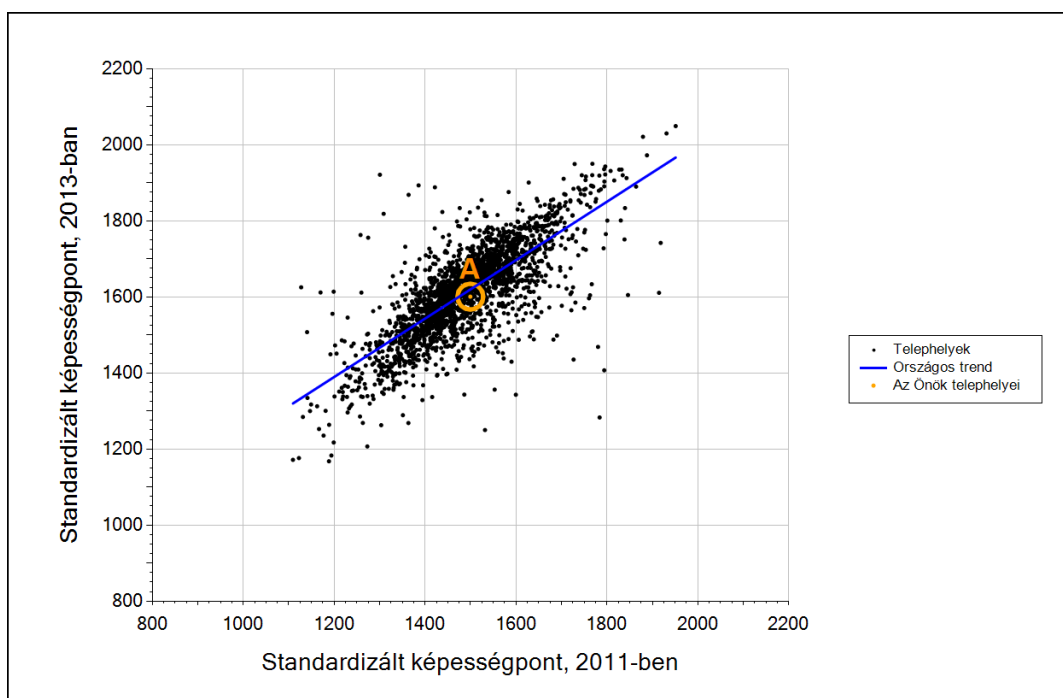


A tanulók képességszintek szerinti százalékos megoszlása



Matematika

### 3b Átlageredmény a tanulók korábbi eredményének tükrében telephelyenként



Telephelyeik eredménye a regressziós becslés alapján várható eredmény tükrében

|             |   |      |             |
|-------------|---|------|-------------|
| A telephely | Telephelyük 2013-as átlageredménye  | 1601 | (1540;1666) |
|             | A telephely tanulóinak 2011-es átlageredménye                                 | 1499 | (1424;1577) |
|             | Várható eredmény az összes telephelyre illesztett regressziós egyenes alapján | 1619 |             |
|             | (a tényleges eredmény ettől nem különbözik szignifikánsan)                    |      |             |

\* Csak azok a telephelyek szerepelnek az ábrán, amelyek esetében legalább a tanulók kétharmada és legalább tíz tanuló megírta a két évvel korábbi mérést, és amelyeken a korábbi eredménnyel rendelkező diákok e mérésbeli átlaga belesik az összes diák e mérésben elért képességátlagának konfidenciaintervallumába mindkét területen.



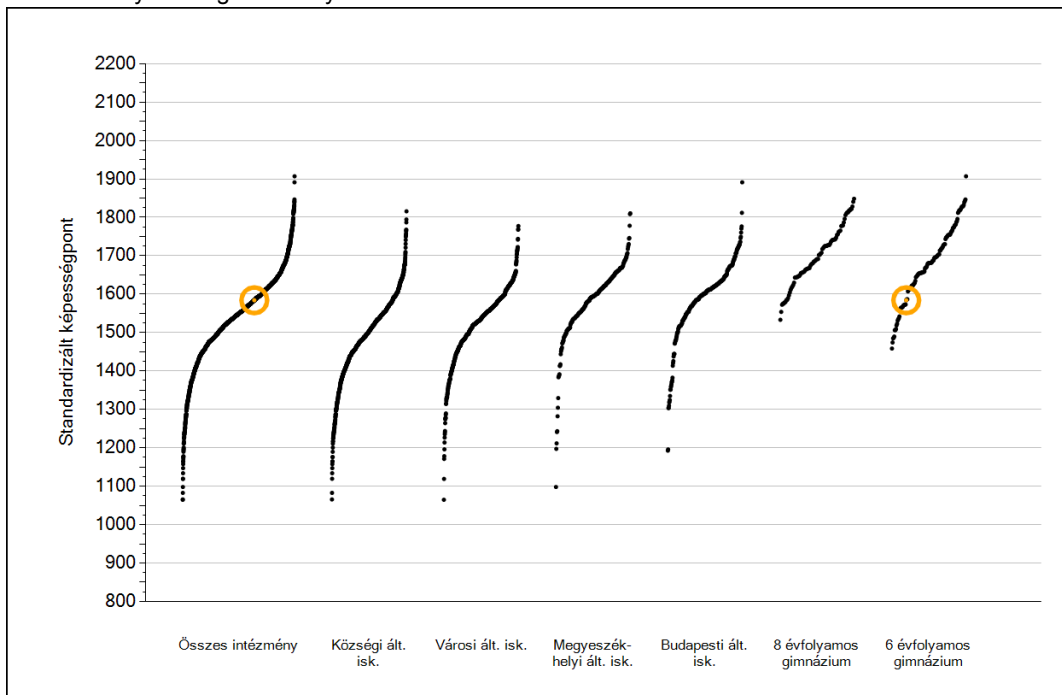
## Szövegértés



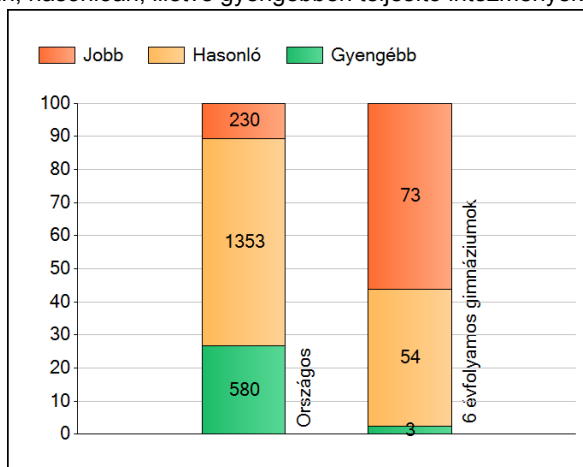
1a

## Átlageredmények

Az intézmények átlageredményeinek összehasonlítása



A szignifikánsan jobban, hasonlóan, illetve gyengébben teljesítő intézmények száma és aránya (%)



A tanulók átlageredménye és az átlag megbízhatósági tartománya (konfidencia-intervalluma)

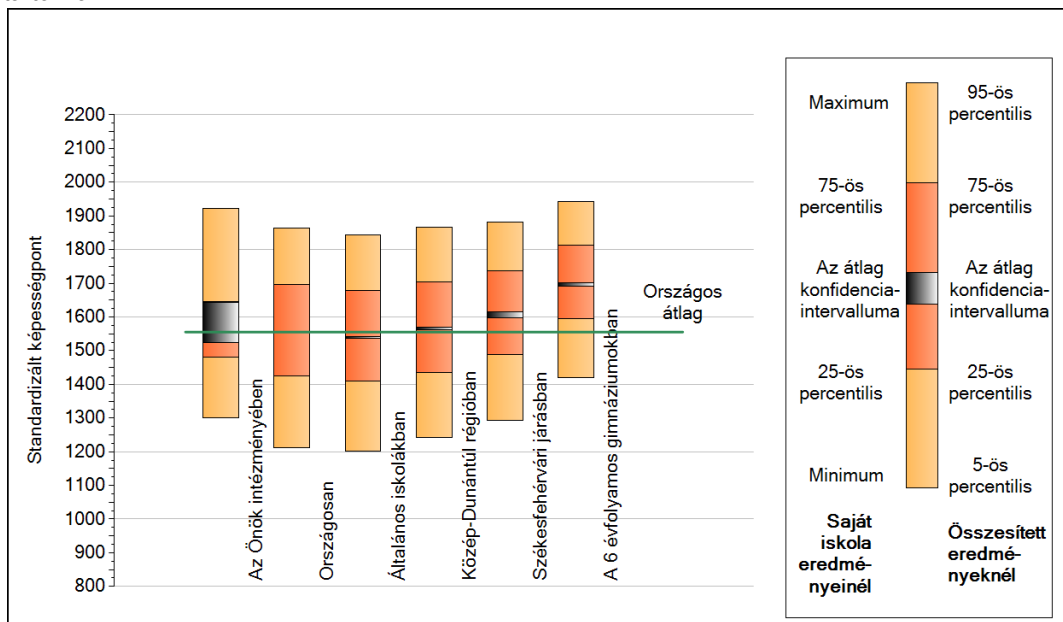
|                                     |                         |
|-------------------------------------|-------------------------|
| <b>Az Önök intézményében</b>        | <b>1584 (1525;1642)</b> |
| Országosan                          | 1555 (1554;1557)        |
| Általános iskolákban                | 1539 (1538;1540)        |
| Községi általános iskolákban        | 1493 (1490;1495)        |
| Városi általános iskolákban         | 1529 (1527;1531)        |
| Megyeszékhelyi általános iskolákban | 1590 (1586;1593)        |
| Budapesti általános iskolákban      | 1603 (1599;1606)        |
| 8 évfolyamos gimnáziumokban         | 1707 (1703;1710)        |
| 6 évfolyamos gimnáziumokban         | 1697 (1693;1700)        |

Szövegtetés

1b

## A képességeloszlás néhány jellemzője

A tanulók képességeloszlása az Önök intézményében és azokban a részpopulációkban, amelyekbe Önök is tartoznak



A tanulók képességeloszlása az egyes részpopulációkban

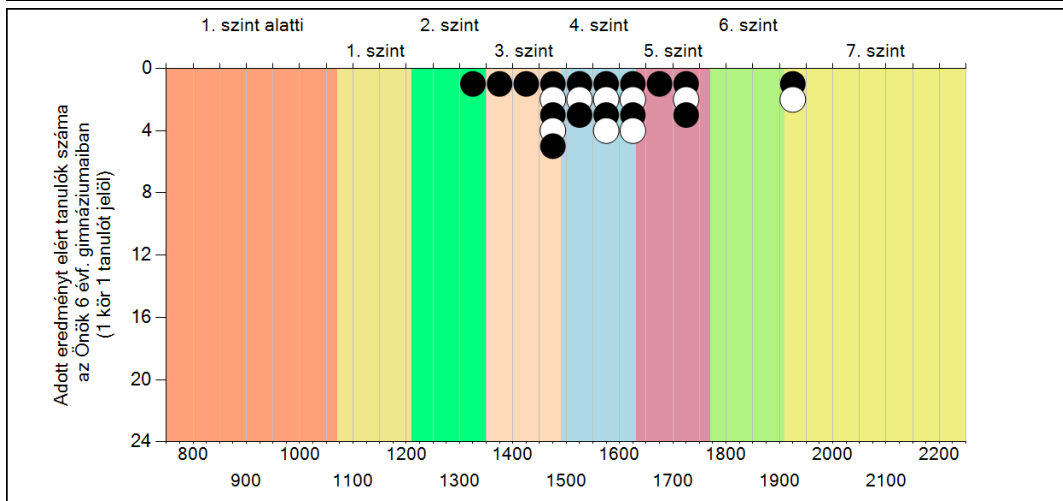
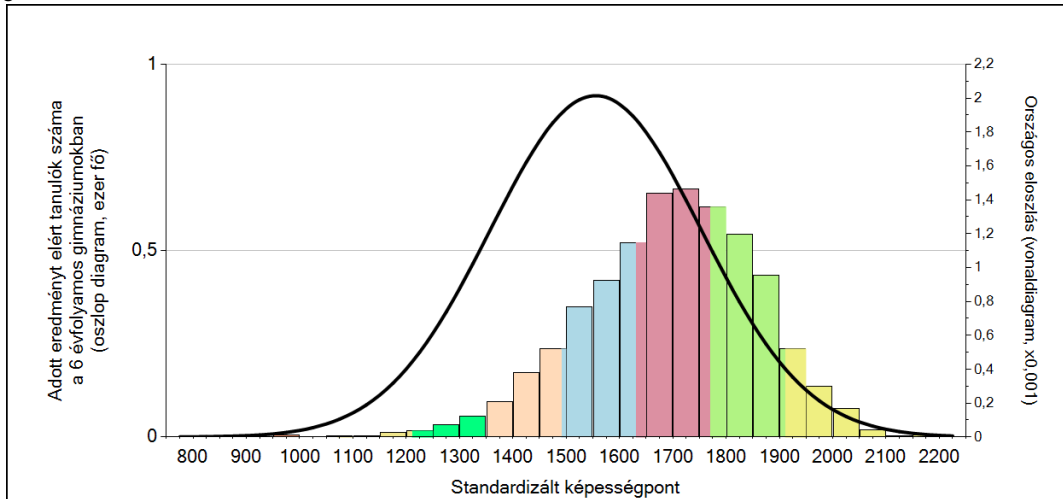
|                               | Min. / 5-ös perc. | 25-ös perc. | Átlag       | (konf. int.)       | 75-ös perc. | Max. / 95-ös perc. |
|-------------------------------|-------------------|-------------|-------------|--------------------|-------------|--------------------|
| <b>Az Önök intézményében</b>  | <b>1301</b>       | <b>1481</b> | <b>1584</b> | <b>(1525;1642)</b> | <b>1646</b> | <b>1922</b>        |
| Országosan                    | 1212              | 1424        | 1555        | (1554;1557)        | 1698        | 1863               |
| Általános iskolákban          | 1201              | 1409        | 1539        | (1538;1540)        | 1678        | 1845               |
| Közép-Dunántúl régióban       | 1243              | 1436        | 1567        | (1562;1571)        | 1704        | 1866               |
| Székesfehérvári járásban      | 1292              | 1489        | 1607        | (1597;1615)        | 1736        | 1883               |
| A 6 évfolyamos gimnáziumokban | 1420              | 1594        | 1697        | (1693;1700)        | 1812        | 1943               |

Szövegértés

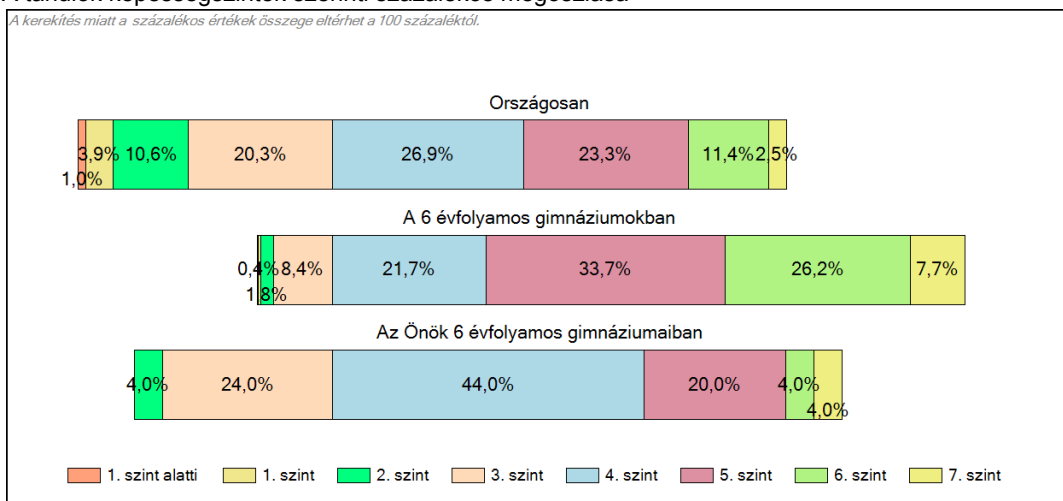
**1c**

**Képességeloszlás**

Az országos eloszlás, valamint a tanulók eredményei a 6 évfolyamos gimnáziumokban és az Önök 6 évfolyamos gimnáziumaiban



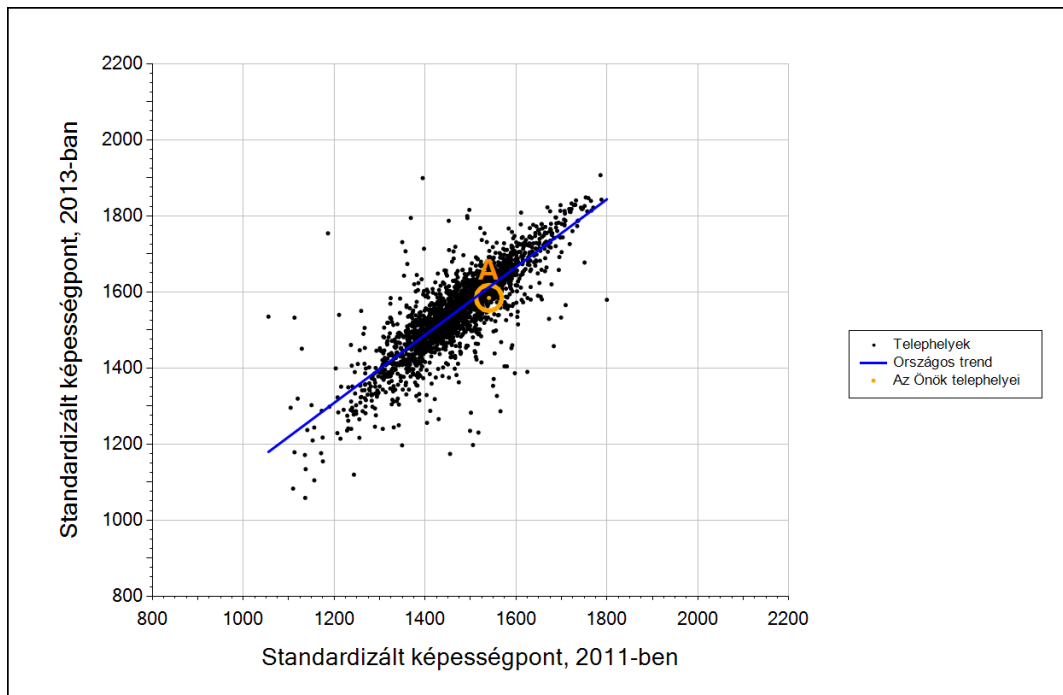
A tanulók képességszintek szerinti százalékos megoszlása



Szövegértés

3b

## Átlageredmény a tanulók korábbi eredményének tükrében telephelyenként



Telephelyeik eredménye a regressziós becslés alapján várható eredmény tükrében

|             |   |      |             |
|-------------|---|------|-------------|
| A telephely | Telephelyük 2013-as átlageredménye  | 1584 | (1525;1642) |
|             | A telephely tanulóinak 2011-es átlageredménye                                 | 1540 | (1466;1610) |
|             | Várható eredmény az összes telephelyre illesztett regressziós egyenes alapján | 1612 |             |
|             | (a tényleges eredmény ettől nem különbözik szignifikánsan)                    |      |             |

\* Csak azok a telephelyek szerepelnek az ábrán, amelyek esetében legalább a tanulók kétharmada és legalább tíz tanuló megírta a két évvel korábbi mérést, és amelyeken a korábbi eredménnyel rendelkező diákok e mérésbeli átlaga beleesik az összes diák e mérésben elért képességátlagának konfidenciaintervallumába mindkét területen.