

**Országos  
kompetenciamérés  
2021**



---

**FIT-jelentés**  
**Intézményi jelentés**  
6. évfolyam

**Comenius Angol-Magyar Két Tanítási Nyelvű  
Gimnázium, Általános Iskola, Óvoda és  
Technikum**

8000 Székesfehérvár, Koppány utca 2/a.  
OM azonosító: 030066

**FIGYELEM! Kérjük, tartsa szem előtt, hogy a 2020/2021. tanévtől a képzési formák megváltoztak. A jelentésben szereplő technikai elnevezésű viszonyítási csoportba a technikai képzés és a szakgimnáziumi képzés tartozik. A szakképző iskolák viszonyítási csoportba a szakképző iskolai képzés, a szakközépiskolai képzés és a szakiskolai képzés tartozik.**

**Az emberi erőforrások minisztere 5/2020. (III. 19.) EMMI határozata értelmében a 2019/2020. tanévi országos kompetenciamérés elmaradt, így nem érhetőek el a 2020. évi mérési eredmények.**

## Létszámadatok

A telephelyek kódtáblázata

A	003 - Comenius Angol-Magyar Két Tanítási Nyelvű Gimnázium, Általános Iskola, Óvoda és Technikum (általános iskola) (8000 Székesfehérvár, Koppány utca 2/a.)
---	--

Az intézmény létszámadatai a 6. évfolyamon

A telephely kódja	Képzési típus	Tanulók száma						
		Összesen	SNI tanulók	Mentesült tanulók	BTMN tanulók	HHH tanulók	Jelentésre jogosult tanulók	A jelentésben szereplők
A	Általános iskola	25	2	1	2	0	22	18
<b>Összesen</b>		<b>25</b>	<b>2</b>	<b>1</b>	<b>2</b>	<b>0</b>	<b>22</b>	<b>18</b>

A Tanulói háttérkérdőívre és a családháttér-indexre vonatkozó létszámadatok

A telephely kódja	Képzési típus	Tanulók száma			A telephelynek van-e CSH-indexe?
		Jelentésre jogosultak	Tanulói kérdőívet kitöltötte	Van CSH-indexe	
A	Általános iskola	22	0	0	Nincs
<b>Összesen</b>		<b>22</b>	<b>0</b>	<b>0</b>	

Az intézmény jelentésre jogosult tanulóinak előző év végi matematikajegye

A telephely kódja	Képzés típus	Szerepel-e a jelentésben?	Előző év végi matematikajegy						Összesen
			-	1	2	3	4	5	
A	Általános iskola	Jelentésben szereplők	0	0	0	0	5	13	18
		Jelentésben nem szereplők	0	0	0	0	3	1	4
<b>Összesen</b>		<b>Jelentésben szereplők</b>	<b>0</b>	<b>0</b>	<b>0</b>	<b>0</b>	<b>5</b>	<b>13</b>	<b>18</b>
		<b>Jelentésben nem szereplők</b>	<b>0</b>	<b>0</b>	<b>0</b>	<b>0</b>	<b>3</b>	<b>1</b>	<b>4</b>

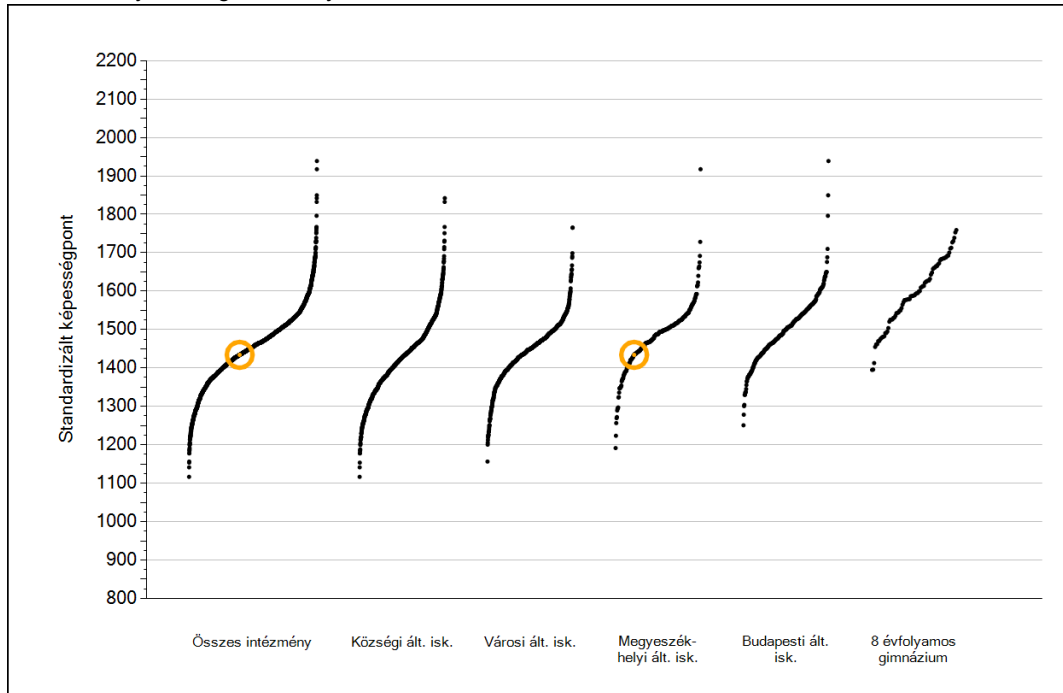


**Matematika**

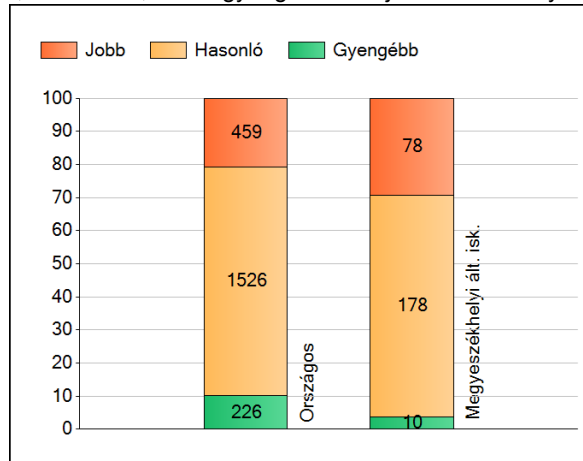
1a

## Átlageredmények

Az intézmények átlageredményeinek összehasonlítása



A szignifikánsan jobban, hasonlóan, illetve gyengébben teljesítő intézmények száma és aránya (%)



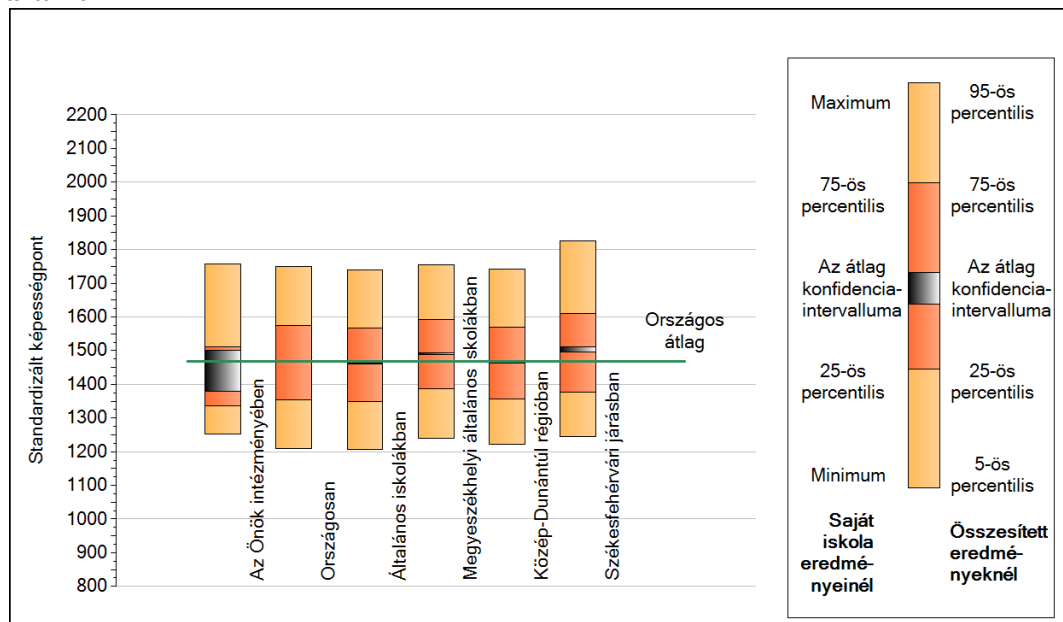
A tanulók átlageredménye és az átlag megbízhatósági tartománya (konfidencia-intervalluma)

<b>Az Önök intézményében</b>	<b>1434 (1380;1502)</b>
Országosan	1468 (1467;1470)
Általános iskolákban	1462 (1461;1463)
Községi általános iskolákban	1428 (1426;1429)
Városi általános iskolákban	1450 (1448;1451)
Megyeszékhelyi általános iskolákban	1491 (1489;1493)
Budapesti általános iskolákban	1510 (1508;1513)
8 évfolyamos gimnáziumokban	1609 (1605;1614)

1b

## A képességeloszlás néhány jellemzője

A tanulók képességeloszlása az Önök intézményében és azokban a részpopulációkban, amelyekbe Önök is tartoznak



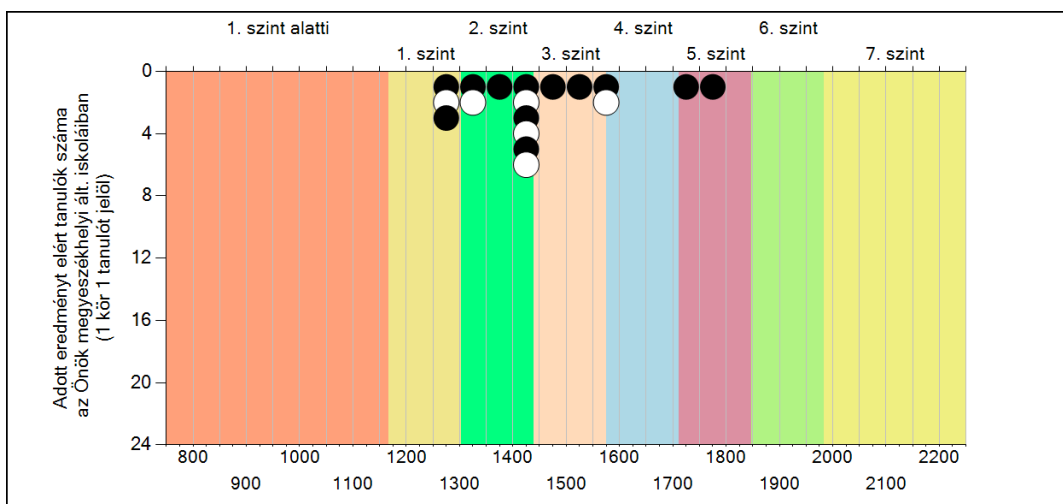
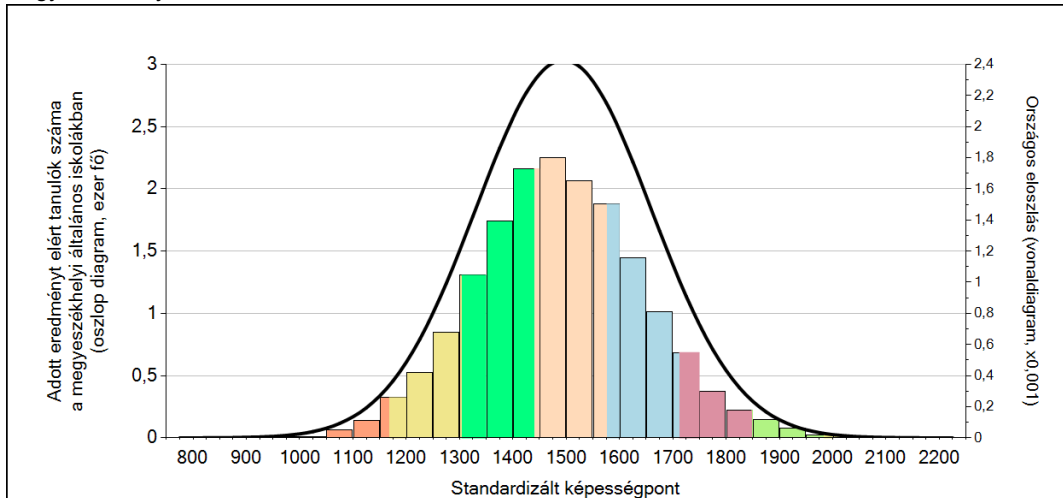
A tanulók képességeloszlása az egyes részpopulációkban

	Min. / 5-ös perc.	25-ös perc.	Átlag	(konf. int.)	75-ös perc.	Max. / 95-ös perc.
<b>Az Önök intézményében</b>	<b>1253</b>	<b>1335</b>	<b>1434</b>	<b>(1380;1502)</b>	<b>1510</b>	<b>1758</b>
Országosan	1210	1354	1468	(1467;1470)	1576	1749
Általános iskolákban	1208	1350	1462	(1461;1463)	1568	1740
Megyeszékhelyi általános iskolákban	1239	1386	1491	(1489;1493)	1593	1754
Közép-Dunántúli régióban	1223	1357	1466	(1463;1468)	1569	1743
Székesfehérvári járásban	1244	1377	1503	(1495;1511)	1610	1827

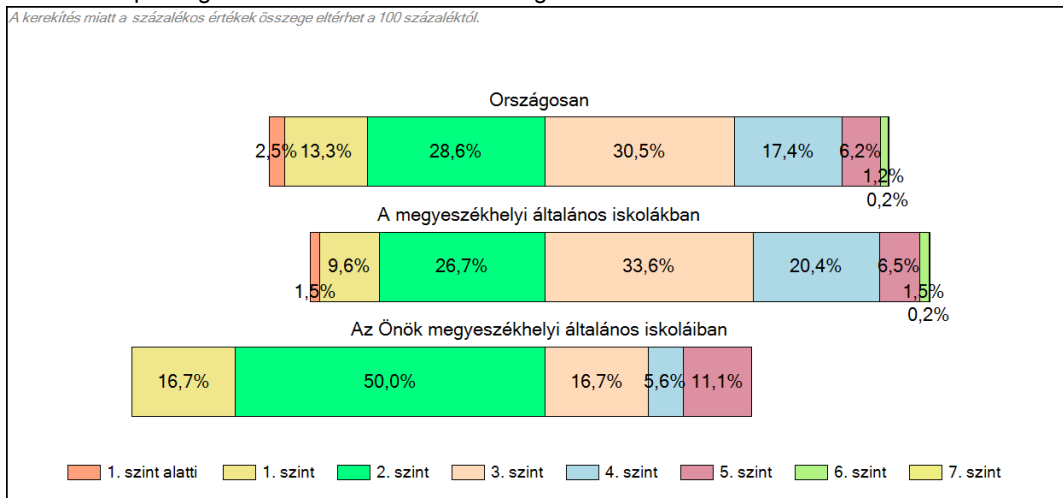
1c

### Képességeloszlás

Az országos eloszlás, valamint a tanulók eredményei a megyeszékhelyi általános iskolákban és az Önök megyeszékhelyi általános iskoláiban



#### A tanulók képességszintek szerinti százalékos megoszlása



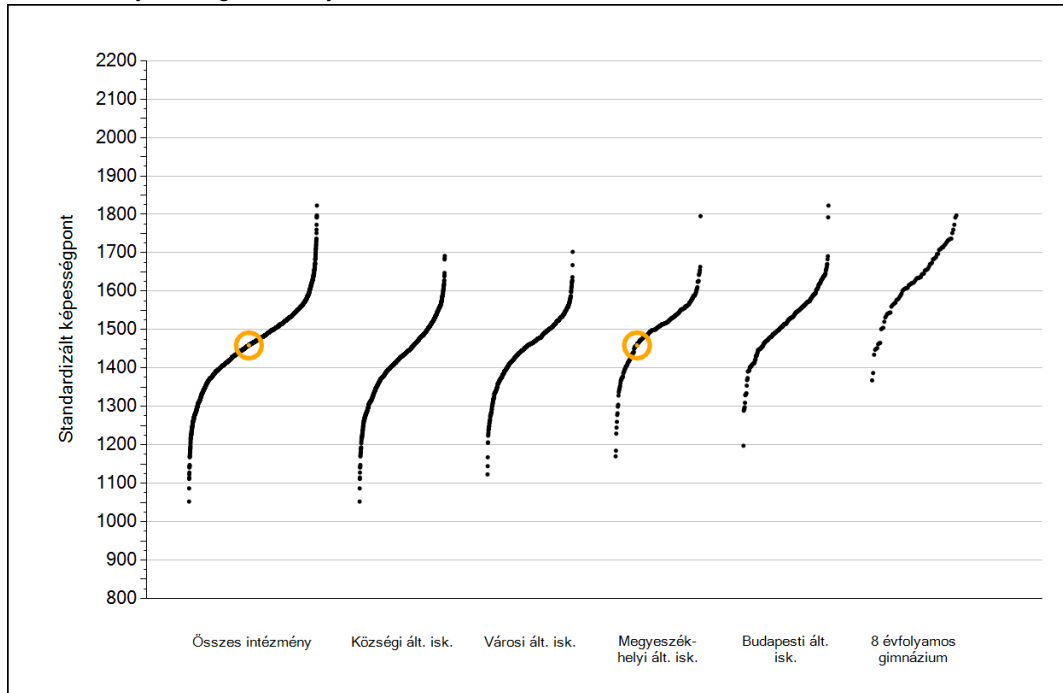


## Szövegértés

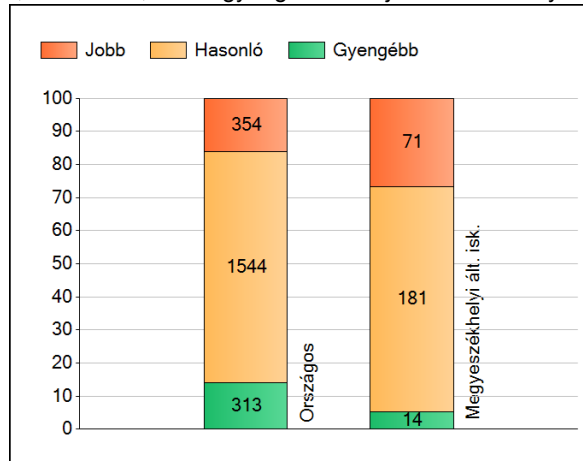
1a

## Átlageredmények

Az intézmények átlageredményeinek összehasonlítása



A szignifikánsan jobban, hasonlóan, illetve gyengébben teljesítő intézmények száma és aránya (%)



A tanulók átlageredménye és az átlag megbízhatósági tartománya (konfidencia-intervalluma)

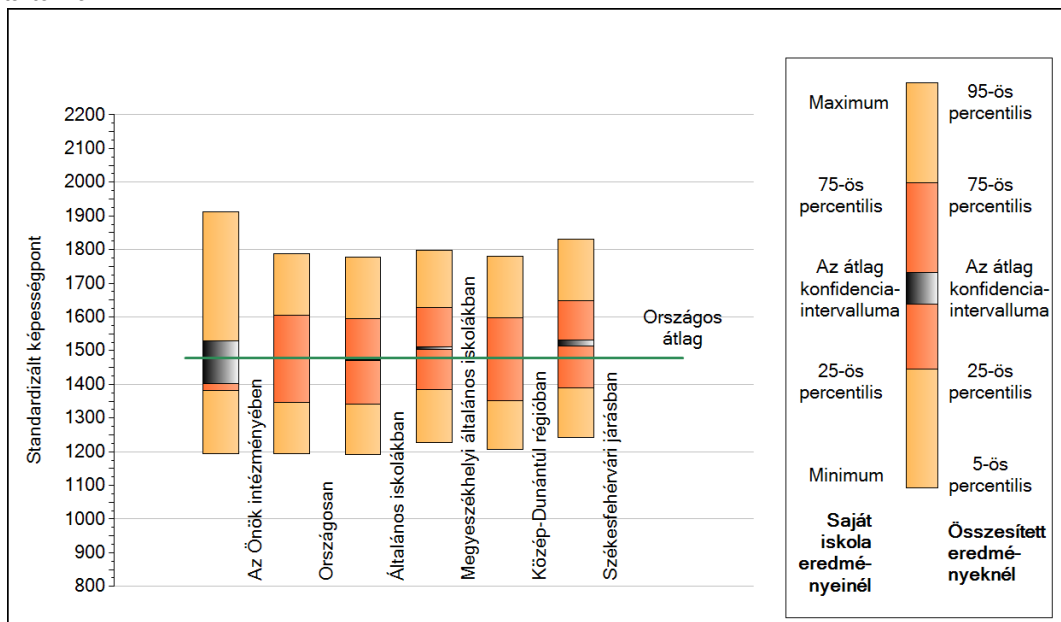
<b>Az Önök intézményében</b>	<b>1459 (1402;1528)</b>
Országosan	1478 (1477;1479)
Általános iskolákban	1471 (1470;1472)
Községi általános iskolákban	1427 (1425;1429)
Városi általános iskolákban	1458 (1456;1460)
Megyeszékhelyi általános iskolákban	1507 (1504;1510)
Budapesti általános iskolákban	1527 (1523;1530)
8 évfolyamos gimnáziumokban	1639 (1634;1643)



1b

## A képességeloszlás néhány jellemzője

A tanulók képességeloszlása az Önök intézményében és azokban a részpopulációkban, amelyekbe Önök is tartoznak



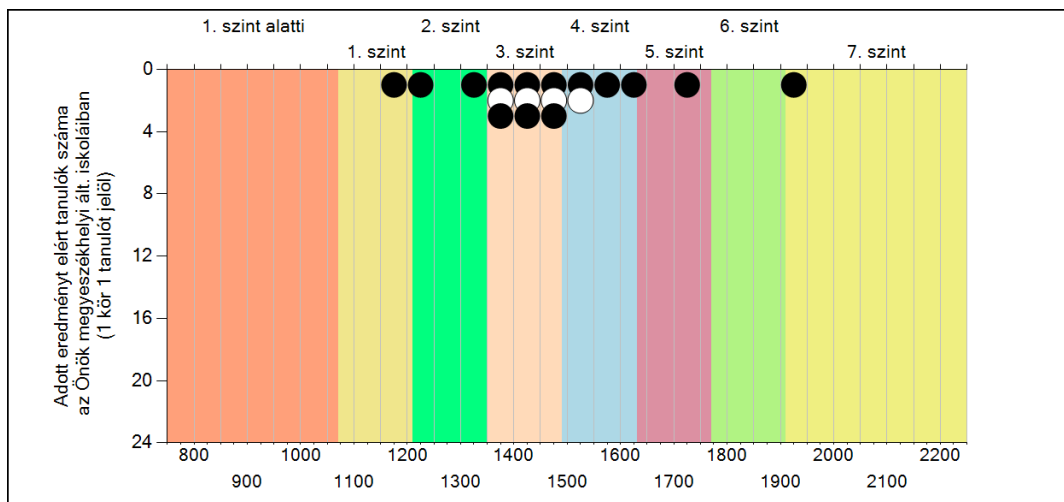
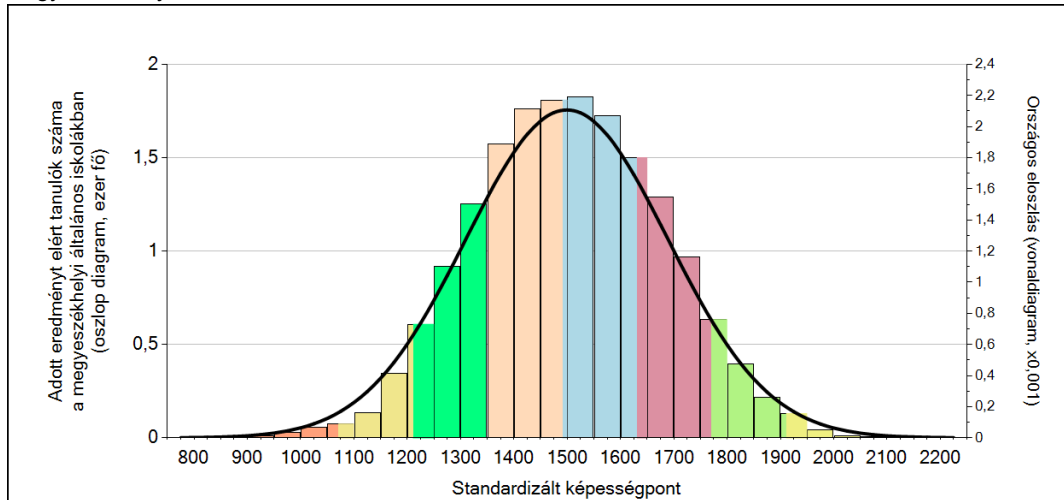
A tanulók képességeloszlása az egyes részpopulációkban

	Min. / 5-ös perc.	25-ös perc.	Átlag	(konf. int.)	75-ös perc.	Max. / 95-ös perc.
<b>Az Önök intézményében</b>	<b>1195</b>	<b>1381</b>	<b>1459</b>	<b>(1402;1528)</b>	<b>1512</b>	<b>1911</b>
Országosan	1195	1346	1478	(1477;1479)	1604	1788
Általános iskolákban	1192	1341	1471	(1470;1472)	1595	1777
Megyeszékhelyi általános iskolákban	1226	1383	1507	(1504;1510)	1628	1797
Közép-Dunántúli régióban	1208	1350	1479	(1476;1482)	1597	1780
Székesfehérvári járásban	1243	1389	1522	(1513;1531)	1649	1830

Szövegértés

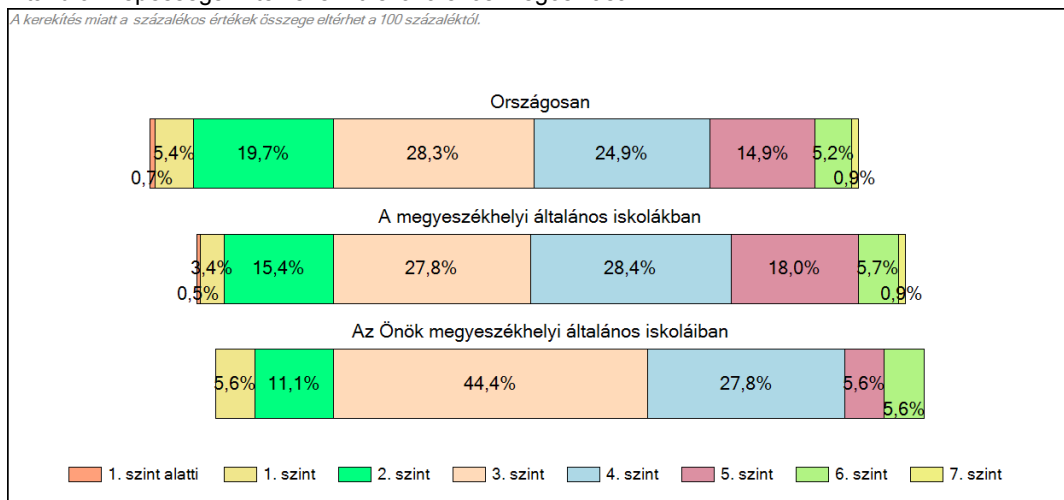
# 1c Képességeloszlás

Az országos eloszlás, valamint a tanulók eredményei a megyeszékhelyi általános iskolákban és az Önök megyeszékhelyi általános iskoláiban



## A tanulók képességszintek szerinti százalékos megoszlása

*A keretítés miatt a százalékos értékek összege eltérhet a 100 százaléktól.*



Szövegértés