

**Országos
kompetenciamérés
2021**



FIT-jelentés

Intézményi jelentés

10. évfolyam

Comenius Angol-Magyar Két Tanítási Nyelvű Gimnázium, Általános Iskola, Óvoda és Technikum

8000 Székesfehérvár, Koppány utca 2/a.

OM azonosító: 030066



EMBERI ERŐFORRÁSOK
MINISZTERIUMA



OKTATÁSI
HIVATAL



Köznevelési Mérés
Értékelési Osztály

FIGYELEM! Kérjük, tartsa szem előtt, hogy a 2020/2021. tanévtől a képzési formák megváltoztak. A jelentésben szereplő technikai elnevezésű viszonyítási csoportba a technikai képzés és a szakgimnáziumi képzés tartozik. A szakképző iskolák viszonyítási csoportba a szakképző iskolai képzés, a szakközépiskolai képzés és a szakiskolai képzés tartozik.

Az emberi erőforrások minisztere 5/2020. (III. 19.) EMMI határozata értelmében a 2019/2020. tanévi országos kompetenciamérés elmaradt, így nem érhetőek el a 2020. évi mérési eredmények.

Létszámadatok

A telephelyek kódtáblázata

A	003 - Comenius Angol-Magyar Két Tanítási Nyelvű Gimnázium, Általános Iskola, Óvoda és Technikum (4 évfolyamos gimnázium) (8000 Székesfehérvár, Koppány utca 2/a.)
---	--

Az intézmény létszámadatai a 10. évfolyamon

A telephely kódja	Képzési típus	Tanulók száma						
		Összesen	SNI tanulók	Mentesült tanulók	BTMN tanulók	HHH tanulók	Jelentésre jogosult tanulók	A jelentésben szereplők
A	4 évfolyamos gimnázium	10	0	0	0	0	10	5
Összesen		10	0	0	0	0	10	5

A korábbi mérésekben eredménnyel rendelkezőkre vonatkozó létszámadatok

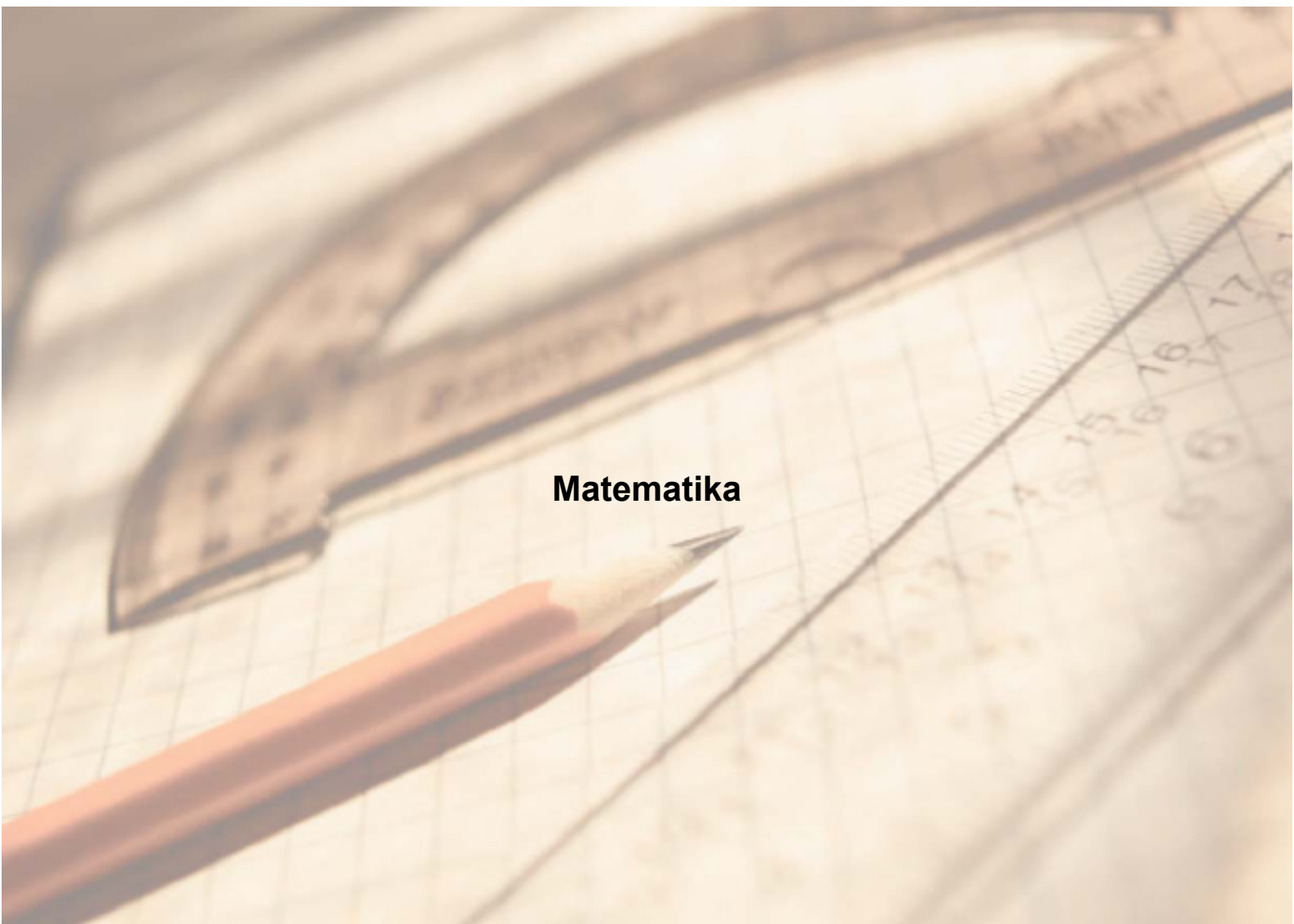
A telephely kódja	Képzési típus	Tanulók száma		A telephelynek van-e az előzetes eredmény alapján becsült várható eredménye?
		Ebben a jelentésben szereplők (előző táblázat utolsó oszlopa)	Ebből a 2019-es mérésben eredménnyel rendelkeznek	
A	4 évfolyamos gimnázium	5	4	Nincs
Összesen		5	4	

A Tanulói háttérkérdőívre és a családháttér-indexre vonatkozó létszámadatok

A telephely kódja	Képzési típus	Tanulók száma			A telephelynek van-e CSH-indexe?
		Jelentésre jogosultak	Tanulói kérdőívet kitöltötte	Van CSH-indexe	
A	4 évfolyamos gimnázium	10	0	0	Nincs
Összesen		10	0	0	

Az intézmény jelentésre jogosult tanulóinak előző év végi matematikajegy

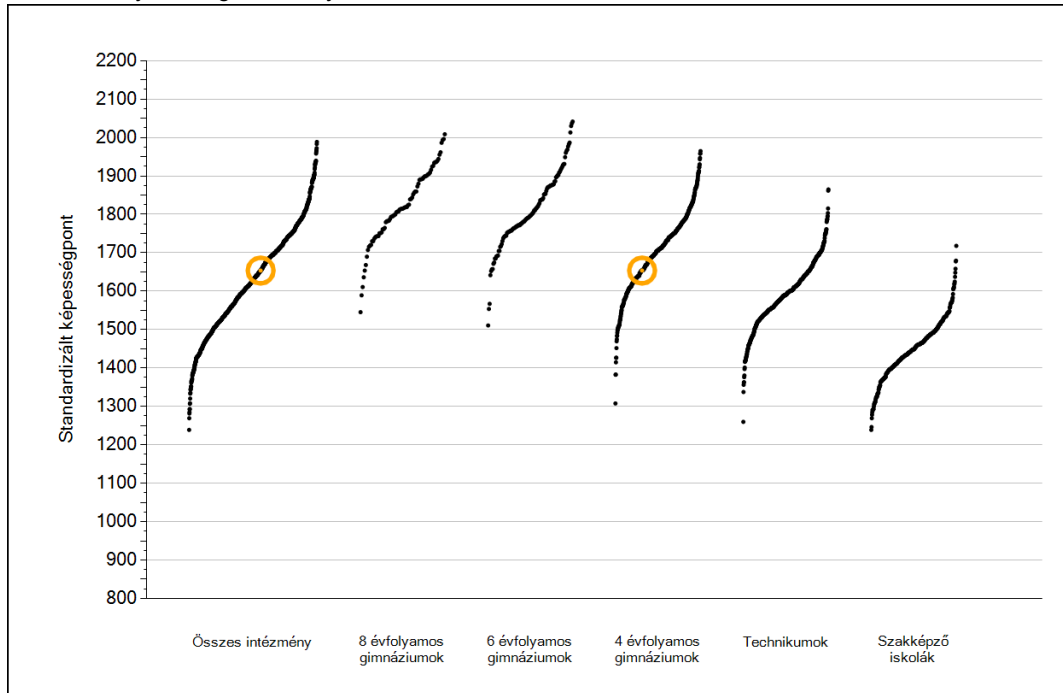
A telephely kódja	Képzési típus	Szerepel-e a jelentésben?	Előző év végi matematikajegy						Összesen
			-	1	2	3	4	5	
A	4 évfolyamos gimnázium	Jelentésben szereplők	0	0	0	1	4	0	5
		Jelentésben nem szereplők	0	0	0	0	1	4	5
Összesen		Jelentésben szereplők	0	0	0	1	4	0	5
		Jelentésben nem szereplők	0	0	0	0	1	4	5



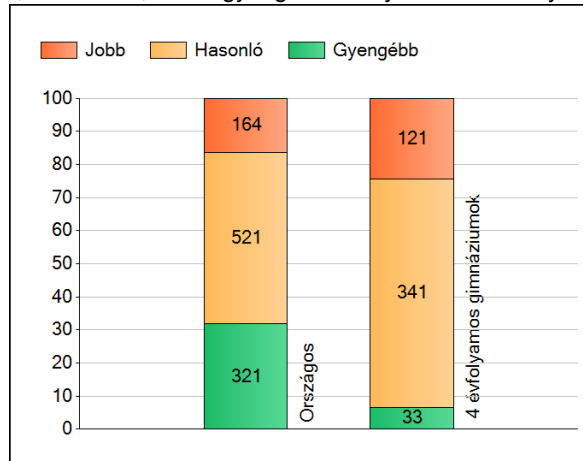
Matematika

1a Átlageredmények

Az intézmények átlageredményeinek összehasonlítása



A szignifikánsan jobban, hasonlóan, illetve gyengébben teljesítő intézmények száma és aránya (%)

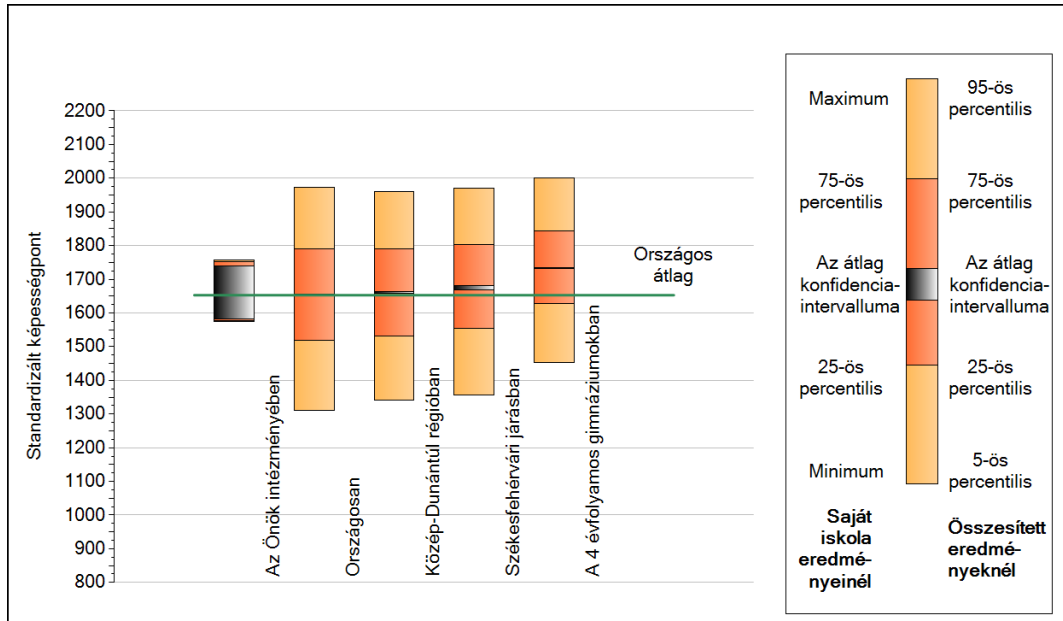


A tanulók átlageredménye és az átlag megbízhatósági tartománya (konfidencia-intervalluma)

Az Önök intézményében	1654 (1583;1740)
Országosan	1653 (1652;1654)
8 évfolyamos gimnáziumokban	1832 (1827;1837)
6 évfolyamos gimnáziumokban	1827 (1823;1832)
4 évfolyamos gimnáziumokban	1733 (1732;1735)
Technikumokban	1619 (1617;1621)
Szakképző iskolákban	1451 (1448;1453)

1b A képességeloszlás néhány jellemzője

A tanulók képességeloszlása az Önök intézményében és azokban a részpopulációkban, amelyekbe Önök is tartoznak



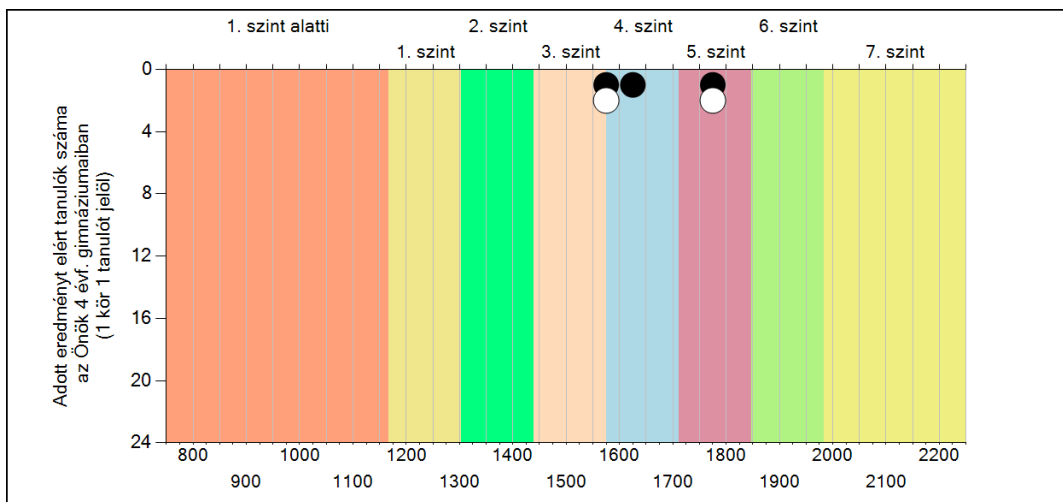
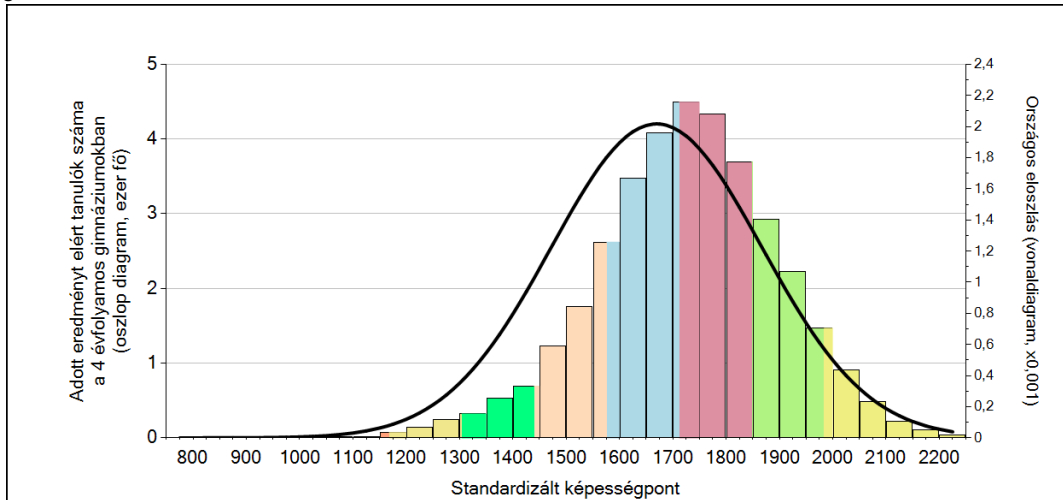
A tanulók képességeloszlása az egyes részpopulációkban

	Min. / 5-ös perc.	25-ös perc.	Átlag	(konf. int.)	75-ös perc.	Max. / 95-ös perc.
Az Önök intézményében	1574	1577	1654	(1583;1740)	1752	1757
Országosan	1310	1519	1653	(1652;1654)	1790	1973
Közép-Dunántúli régióban	1340	1530	1660	(1657;1663)	1790	1961
Székesfehérvári járásban	1358	1553	1675	(1668;1680)	1804	1971
A 4 évfolyamos gimnáziumokban	1453	1628	1733	(1732;1735)	1844	2002

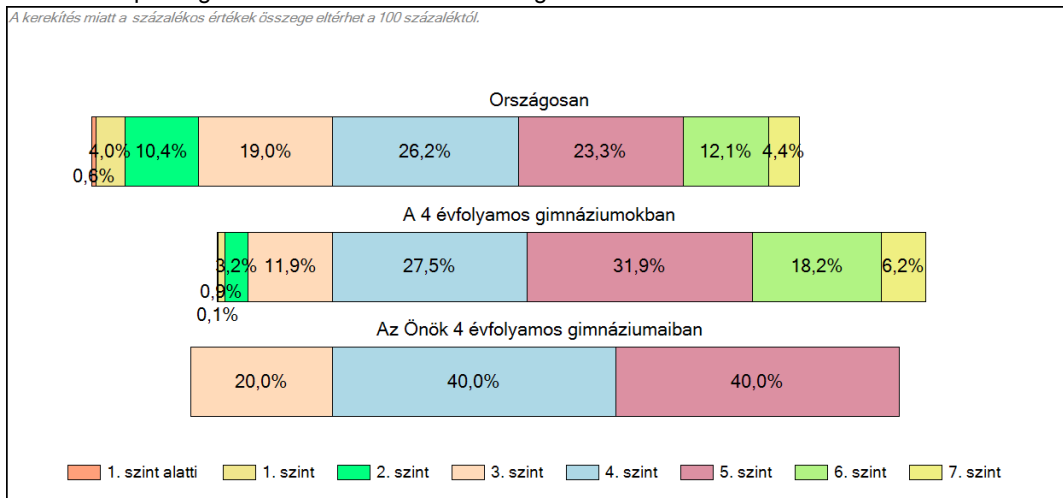
1c

Képességeloszlás

Az országos eloszlás, valamint a tanulók eredményei a 4 évfolyamos gimnáziumokban és az Önök 4 évfolyamos gimnáziumaiban



A tanulók képességszintek szerinti százalékos megoszlása



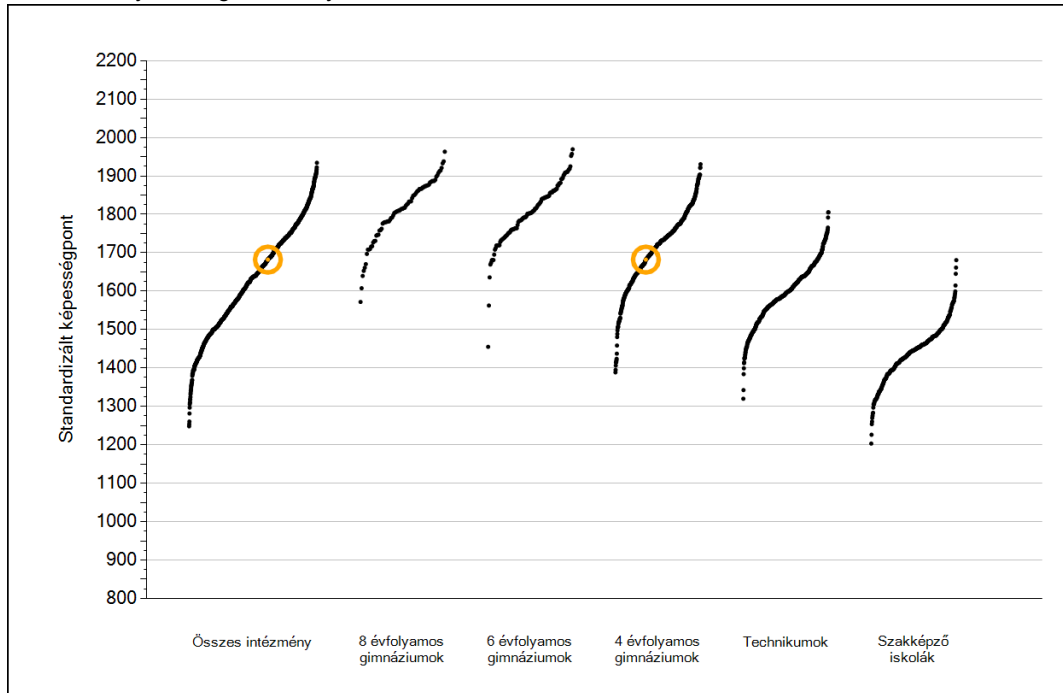
A silver, ornate pocket watch with intricate engravings is placed on an open book. The book's pages are filled with handwritten text in a cursive script. The watch has a decorative, floral-patterned top and a small handle on the side. The scene is softly lit, creating a warm, historical atmosphere.

Szövegértés

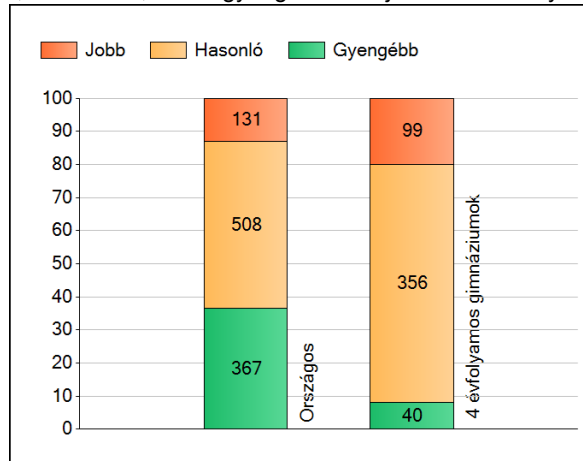
1a

Átlageredmények

Az intézmények átlageredményeinek összehasonlítása



A szignifikánsan jobban, hasonlóan, illetve gyengébben teljesítő intézmények száma és aránya (%)



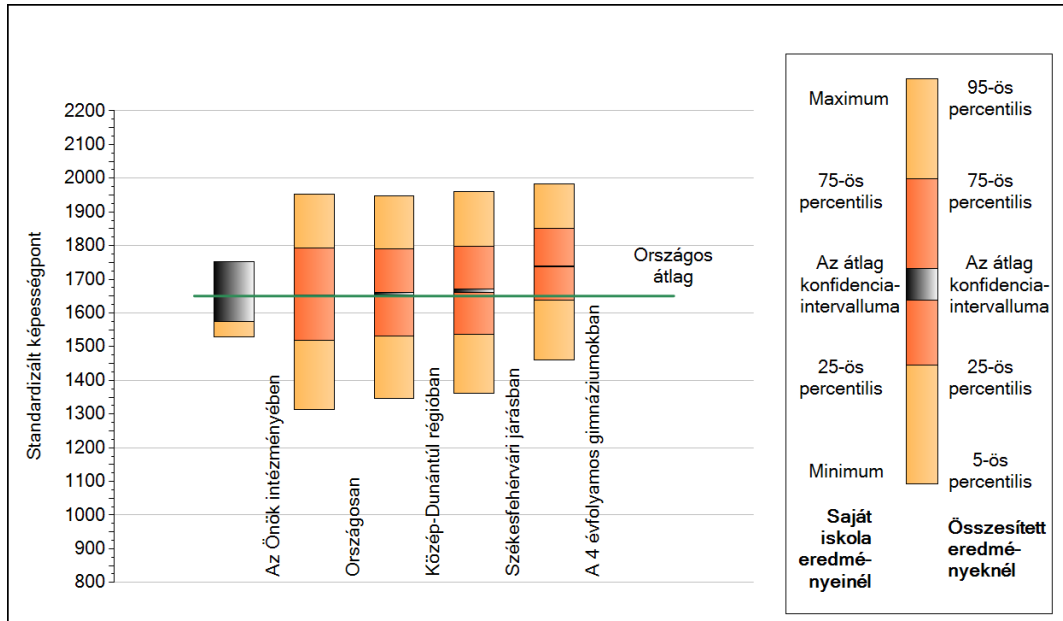
A tanulók átlageredménye és az átlag megbízhatósági tartománya (konfidencia-intervalluma)

Az Önök intézményében	1682 (1574;1752)
Országosan	1651 (1649;1652)
8 évfolyamos gimnáziumokban	1818 (1813;1822)
6 évfolyamos gimnáziumokban	1814 (1810;1818)
4 évfolyamos gimnáziumokban	1738 (1737;1740)
Technikumokban	1616 (1615;1618)
Szakképző iskolákban	1440 (1437;1442)

1b

A képességeloszlás néhány jellemzője

A tanulók képességeloszlása az Önök intézményében és azokban a részpopulációkban, amelyekbe Önök is tartoznak



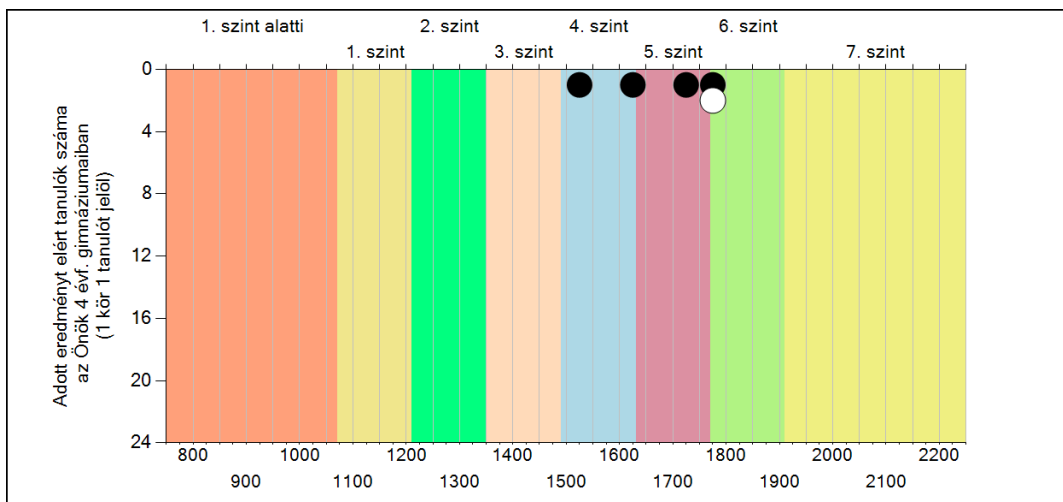
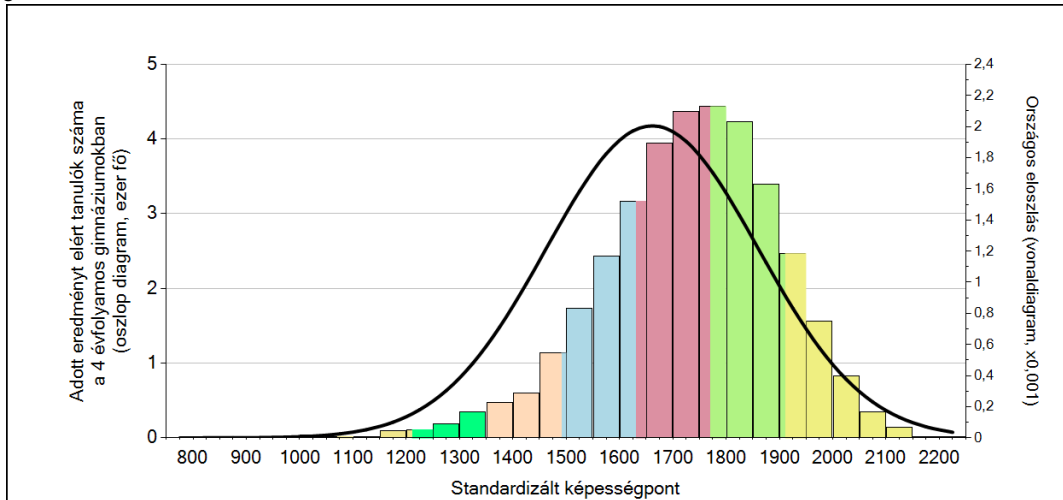
A tanulók képességeloszlása az egyes részpopulációkban

	Min. / 5-ös perc.	25-ös perc.	Átlag	(konf. int.)	75-ös perc.	Max. / 95-ös perc.
Az Önök intézményében	1529	1603	1682	(1574;1752)	1753	1753
Országosan	1313	1520	1651	(1649;1652)	1792	1954
Közép-Dunántúli régióban	1345	1531	1657	(1653;1660)	1791	1947
Székesfehérvári járásban	1362	1537	1667	(1661;1672)	1799	1961
A 4 évfolyamos gimnáziumokban	1462	1637	1738	(1737;1740)	1850	1983

1c

Képességeloszlás

Az országos eloszlás, valamint a tanulók eredményei a 4 évfolyamos gimnáziumokban és az Önök 4 évfolyamos gimnáziumaiban



A tanulók képességszintek szerinti százalékos megoszlása

