

**Országos
kompetenciamérés
2018**



FIT-jelentés

Telephelyi jelentés

8. évfolyam :: Általános iskola

Comenius Angol-Magyar Két Tanítási Nyelvű Gimnázium, Általános Iskola, Óvoda és Szakgimnázium

8000 Székesfehérvár, Koppány utca 2/a.

OM azonosító: 030066

Telephely kódja: 003



EMBERI ERŐFORRÁSOK
MINISZTERIUMA

 **KTATÁSI HIVATAL**



FIGYELEM! Kérjük, tartsa szem előtt, hogy a 2016/2017. tanévtől a képzési formák elnevezései megváltoztak. A jelentésben a hatályos köznevelési törvényben felsorolt képzési formák megnevezései szerepelnek: a korábbi szakközépiskola szakgimnáziumként, a korábbi szakiskola szakközépiskolaként, a korábbi speciális szakiskola szakiskolaként került feltüntetésre.

Létszámadatok

A telephely létszámadatai az általános iskolai képzéstípusban a 8. évfolyamon

Osztály neve	Tanulók száma						
	Összesen	SNI tanulók	Mentesült tanulók	BTMN tanulók	HHH tanulók	Jelentésre jogosult tanulók	A jelentésben szereplők
8/AB	35	1	3	0	0	31	27
Összesen	35	1	3	0	0	31	27

A korábbi mérésekben eredménnyel rendelkezőkre vonatkozó létszámadatok

Osztály neve	Tanulók száma	
	Ebben a jelentésben szereplők (előző táblázat utolsó oszlopa)	Ebből a 2016-os mérésben eredménnyel rendelkeznek
8/AB	27	24
Összesen	27	24

A Tanulói háttérkérdőívre és a családháttér-indexre vonatkozó létszámadatok

Osztály neve	Tanulók száma		
	Jelentésre jogosultak	Tanulói kérdőívet kitöltötte	Van CSH-indexe
8/AB	31	0	0
Összesen	31	0	0

A telephely CSH-indexének számításához nem áll rendelkezésre elegendő adat. Legfeljebb kilenc tanulónak volt családháttér-indexe a telephelyen.

A sajátos nevelési igényű vagy problémákkal küzdő tanulók adatai


Sajátos nevelési igény típusa	Tanulók száma	
	SNI/BTMN tanulók	Mentesültek a teszt megírása alól
Testi, érzékszervi vagy beszéd fogyatékos tanulók	0	0
Enyhe, középsúlyos vagy súlyos értelmi fogyatékos vagy autista tanulók	0	0
A megismerő funkciók vagy a viselkedés fejlődésének (organikus okra visszavezethető vagy vissza nem vezethető) tartós és súlyos rendellenességével küzdő tanulók	1	0
Beilleszkedési, tanulási vagy magatartási nehézségekkel küzdő tanulók	0	0
Összesen	1	0

A mentesülő tanulók adatai

A mentesség oka	Tanulók száma
SNI tanuló	0
Ideiglenes sérülés miatt mentesített tanuló	0
Nyelvi szempontból mentesíthető tanuló	3
Összesen	3

A telephely jelentésre jogosult tanulóinak előző év végi matematikajegye

Osztály	Szerepel-e a jelentésben?	Előző év végi matematikajegy						Összesen
		-	1	2	3	4	5	
8/AB	Jelentésben szereplők	0	0	0	3	11	13	27
	Jelentésben nem szereplők	0	0	0	0	2	2	4
Összesen	Jelentésben szereplők	0	0	0	3	11	13	27
	Jelentésben nem szereplők	0	0	0	0	2	2	4

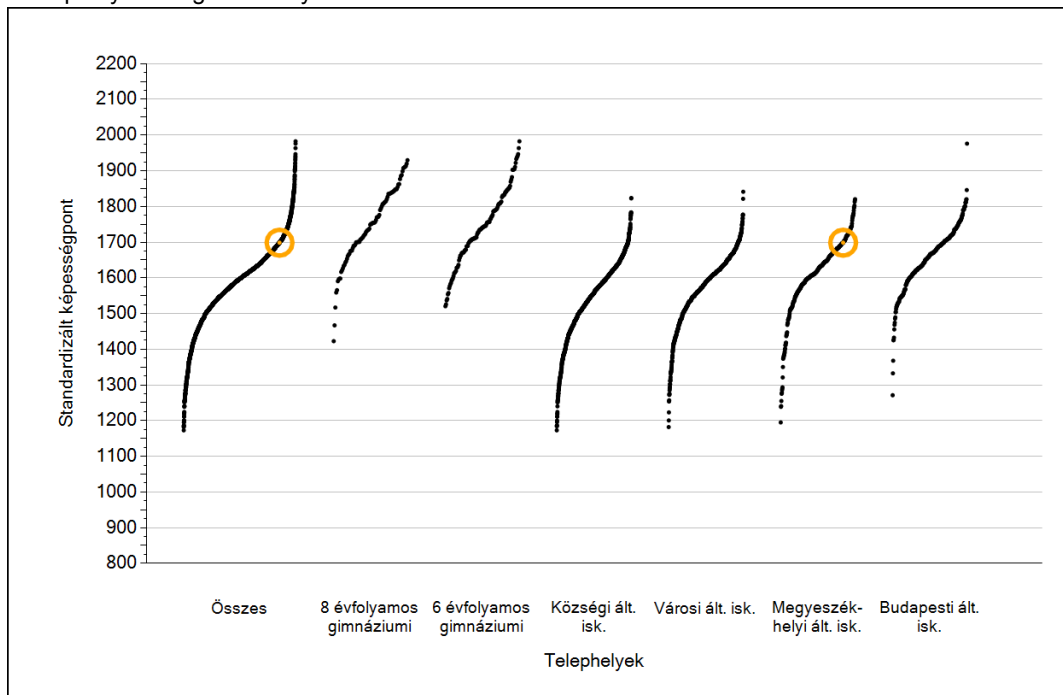


Matematika

1a

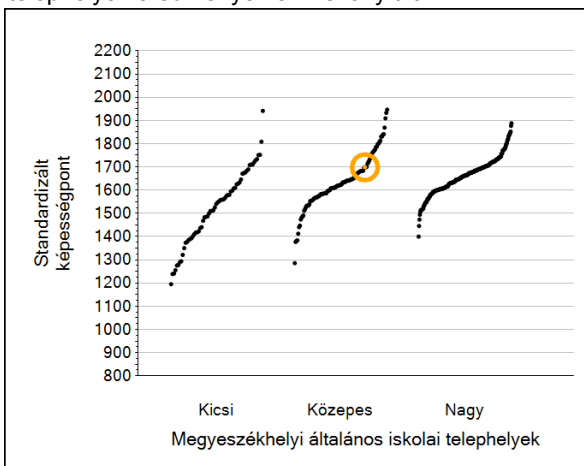
Átlageredmények

A telephelyek átlageredményeinek összehasonlítása

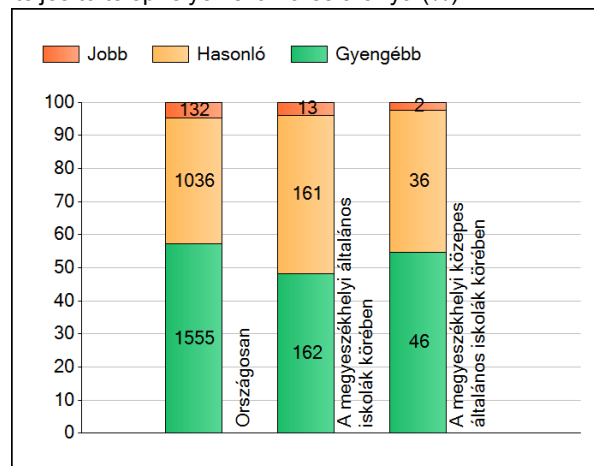


Matematika

Az Önök eredményei a megyeszékhelyi általános iskolai telephelyek eredményeihez viszonyítva



A szignifikánsan jobban, hasonlóan, illetve gyengébben teljesítő telephelyek száma és aránya (%)



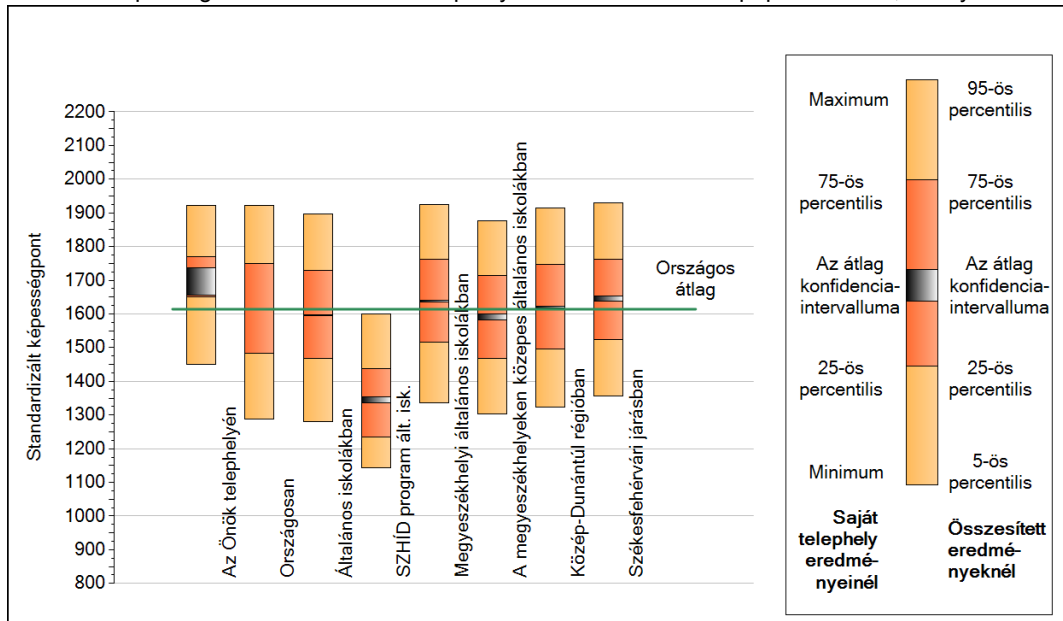
A tanulók átlageredménye és az átlag megbízhatósági tartománya (konfidencia-intervalluma)

Az Önök telephelyén	1699 (1656;1738)	
Országosan	1614 (1613;1616)	
8 évfolyamos gimnáziumokban	1767 (1763;1771)	
6 évfolyamos gimnáziumokban	1764 (1760;1767)	
Ált. isk.	1597 (1596;1598)	
SZHÍD program ált. isk.	1344 (1335;1354)	
Községi ált. isk.	1548 (1546;1550)	
Városi ált. isk.	1586 (1584;1588)	
Megyeszékhelyi ált. isk.	1638 (1636;1641)	M.székh. kis ált. isk.
Budapesti ált. isk.	1665 (1661;1668)	M.székh. közepes ált. isk.
		M.székh. nagy ált. isk.
		1469 (1458;1479)
		1590 (1582;1599)
		1656 (1653;1659)

1b

A képességeloszlás néhány jellemzője

A tanulók képességeloszlása az Önök telephelyén és azokban a részpopulációkban, amelyekbe Önök is tartoznak



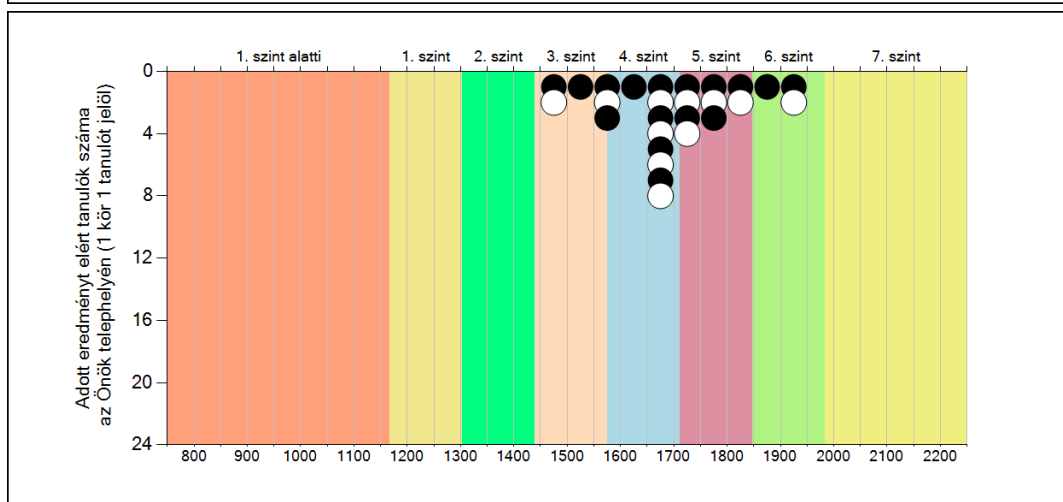
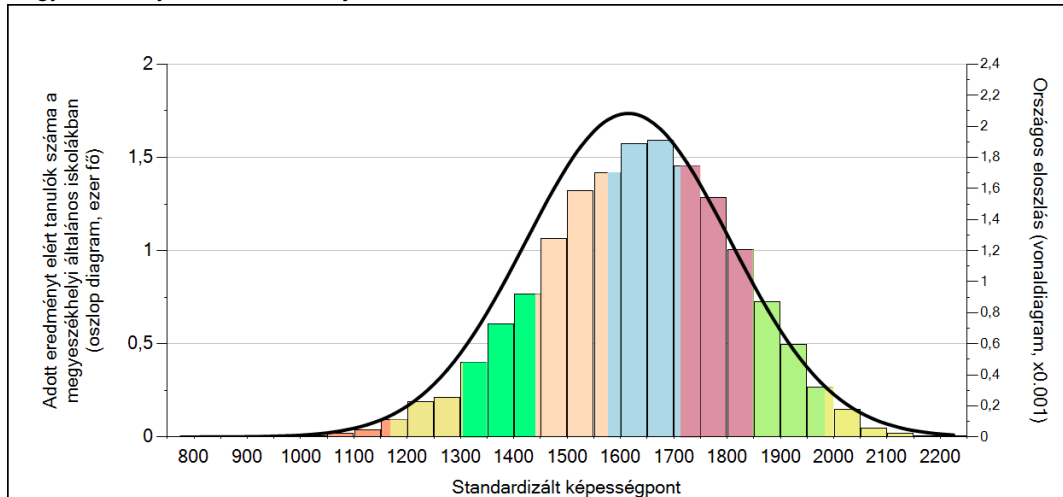
A tanulók képességeloszlása az egyes részpopulációkban

	Min. / 5-ös perc.	25-ös perc.	Átlag (konf. int.)	75-ös perc.	Max. / 95-ös perc.
Az Önök telephelyén	1452	1650	1699 (1656;1738)	1769	1923
Országosan	1289	1483	1614 (1613;1616)	1750	1923
Általános iskolákban	1279	1469	1597 (1596;1598)	1729	1898
SZHÍD program ált. isk.	1144	1235	1344 (1335;1354)	1437	1600
Megyeszékhelyi általános iskolákban	1335	1517	1638 (1636;1641)	1763	1924
A megyeszékhelyeken közepes általános iskolákban	1302	1469	1590 (1582;1599)	1715	1877
Közép-Dunántúl régióban	1324	1495	1620 (1617;1624)	1746	1914
Székesfehérvári járásban	1355	1524	1645 (1637;1653)	1763	1929

1c

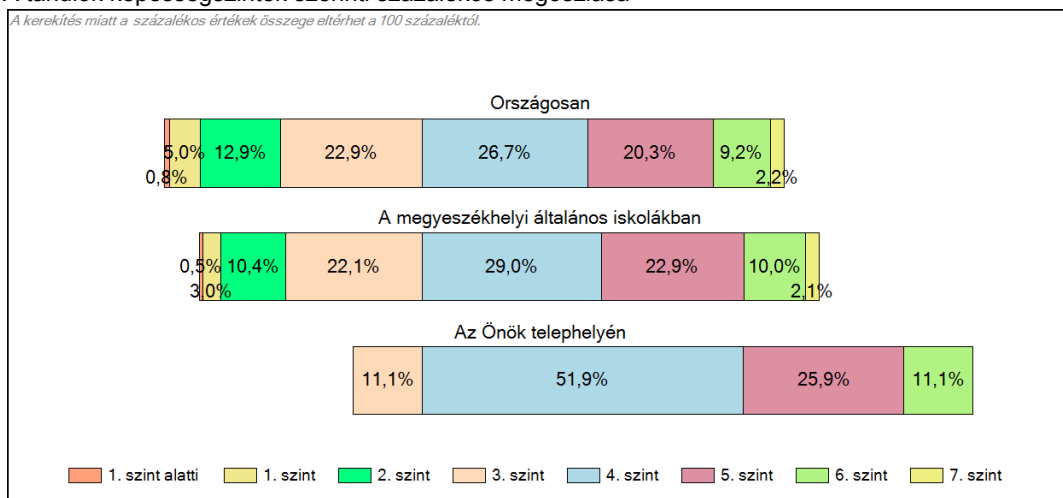
Képességeloszlás

Az országos eloszlás, valamint a tanulók eredményei a megyeszékhelyi általános iskolákban és az Önök megyeszékhelyi általános iskolájában



A tanulók képességszintek szerinti százalékos megoszlása

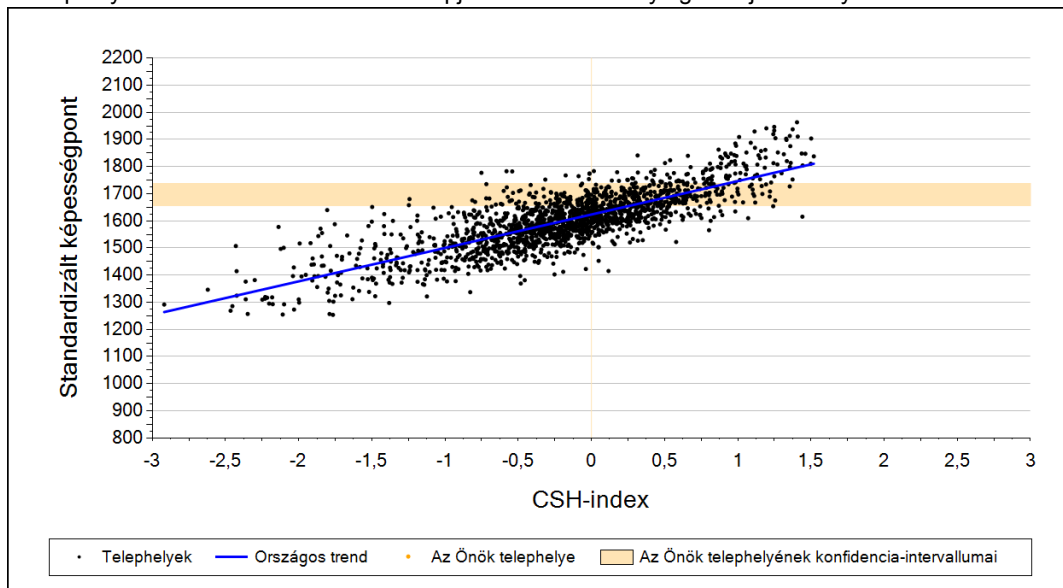
A keréklés miatt a százalékos értékek összege eltérhet a 100 százaléktól.



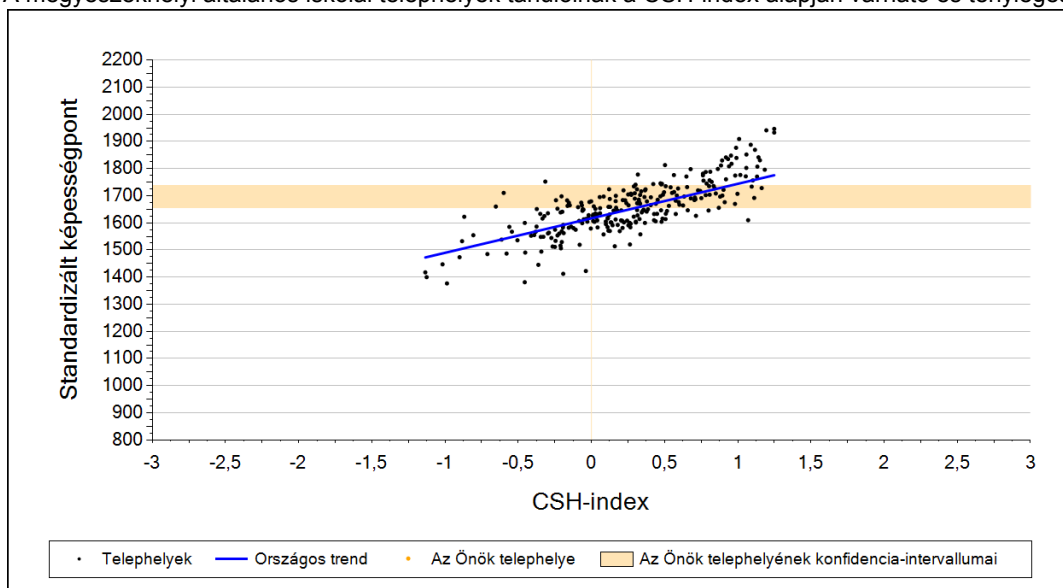
2a

Átlageredmény a CSH-index tükrében*

A telephelyek tanulóinak a CSH-index alapján várható és tényleges teljesítménye



A megyeszékhelyi általános iskolai telephelyek tanulóinak a CSH-index alapján várható és tényleges teljesítménye



Telephelyeik eredménye a regressziós becslés alapján várható eredmény tükrében

Telephelyük tényleges eredménye	1699	(1656;1738)
Várható eredmény az összes telephelyre illesztett regressziós egyenes alapján	-	
Várható eredmény a megyeszékhelyi általános iskolai telephelyekre illesztett regressziós egyenes alapján	-	
A telephely CSH-indexének számításához nem áll rendelkezésre elegendő adat. Legfeljebb kilenc tanulónak volt családháttér-indexe a telephelyen.		

A CSH-index átlagértéke és az átlag megbízhatósági tartománya

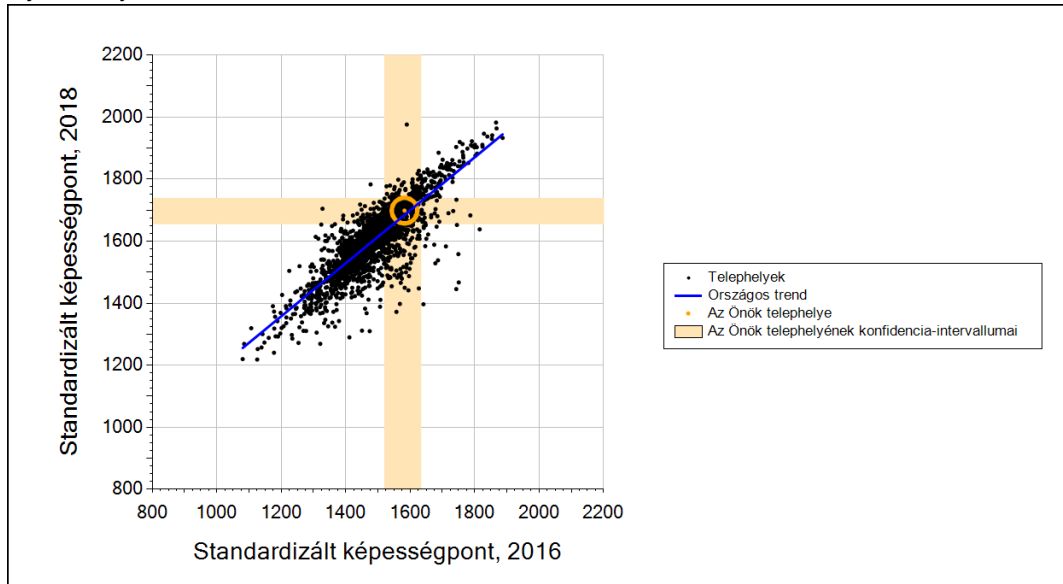
Az Önök telephelyén	-	
Országosan	-0,041	(-0,050;-0,040)
Megegyezékhelyi általános iskolákban	0,183	(0,170;0,200)

* Csak azok a telephelyek szerepelnek az ábrákon, amelyeken legalább a diákok kétharmadára és legalább tíz tanulóra kiszámítható a CSH-index, és a CSH-indexszel rendelkező diákok átlaga belesik az összes diák képességátlagának konfidencia-intervallumába mindkét felmért terület esetében.

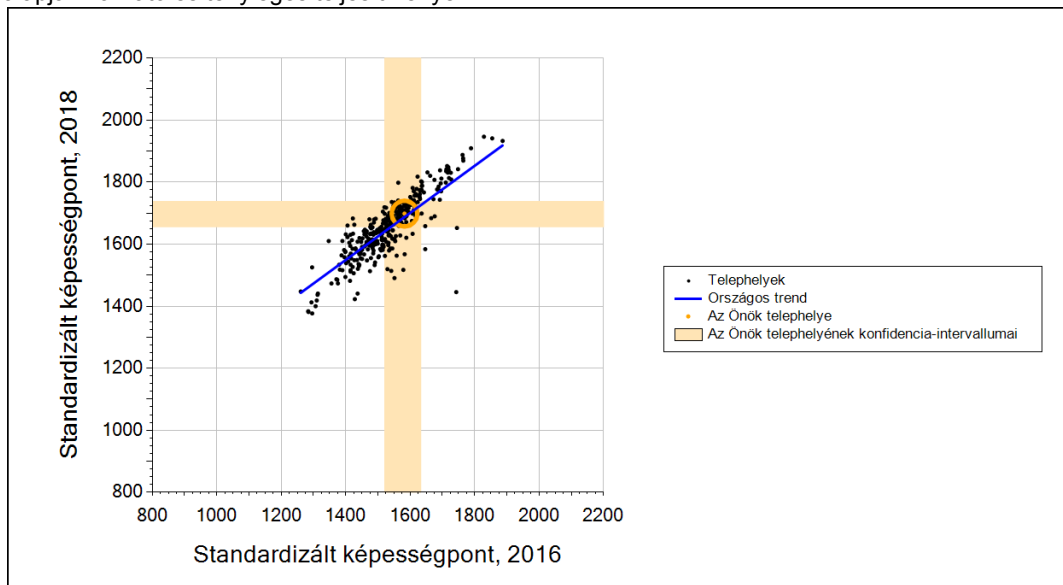
2b

Átlageredmény a tanulók korábbi eredményének tükrében*

A telephely tanulóinak a két évvel korábbi mérésben elért átlageredményük alapján várható és tényleges teljesítménye



A megyeszékhelyi általános iskolai telephelyek tanulóinak a két évvel korábbi mérésben elért átlageredményük alapján várható és tényleges teljesítménye



Telephelyeik eredménye a regressziós becslés alapján várható eredmény tükrében

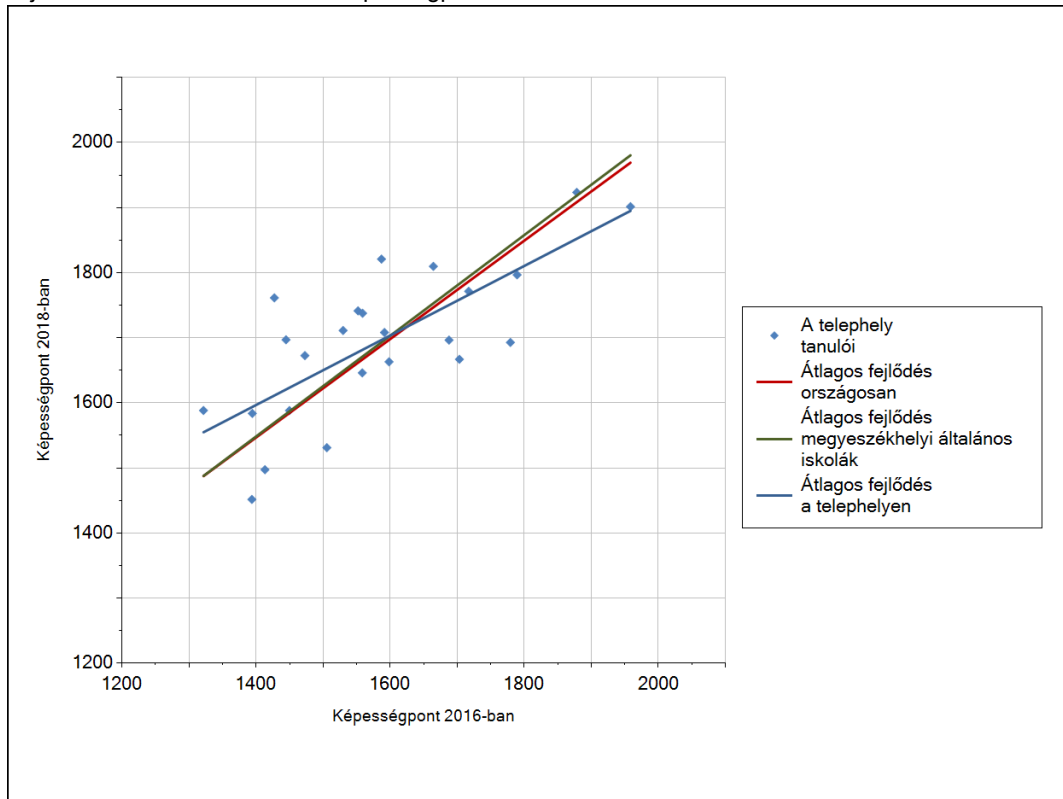
Telephelyük 2018-as eredménye	1699	(1656;1738)
Telephelyük tanulóinak 2016-os átlageredménye	1582	(1521;1633)
Várható eredmény az összes telephelyre illesztett regressziós egyenes alapján	1684	(a tényleges eredmény ettől nem különbözik szignifikánsan)
Várható eredmény a megyeszékhelyi általános iskolai telephelyekre illesztett regressziós egyenes alapján	1687	(a tényleges eredmény ettől nem különbözik szignifikánsan)

* Csak azok a telephelyek szerepelnek az ábrán, amelyek esetében legalább a tanulók kétharmada és legalább tíz tanuló megírta a két évvel korábbi mérést, és amelyeken a korábbi eredménnyel rendelkező diákok e mérésbeli átlaga beleesik az összes diák e mérésben elért képességátlagának konfidencia-intervallumába mindkét területen.

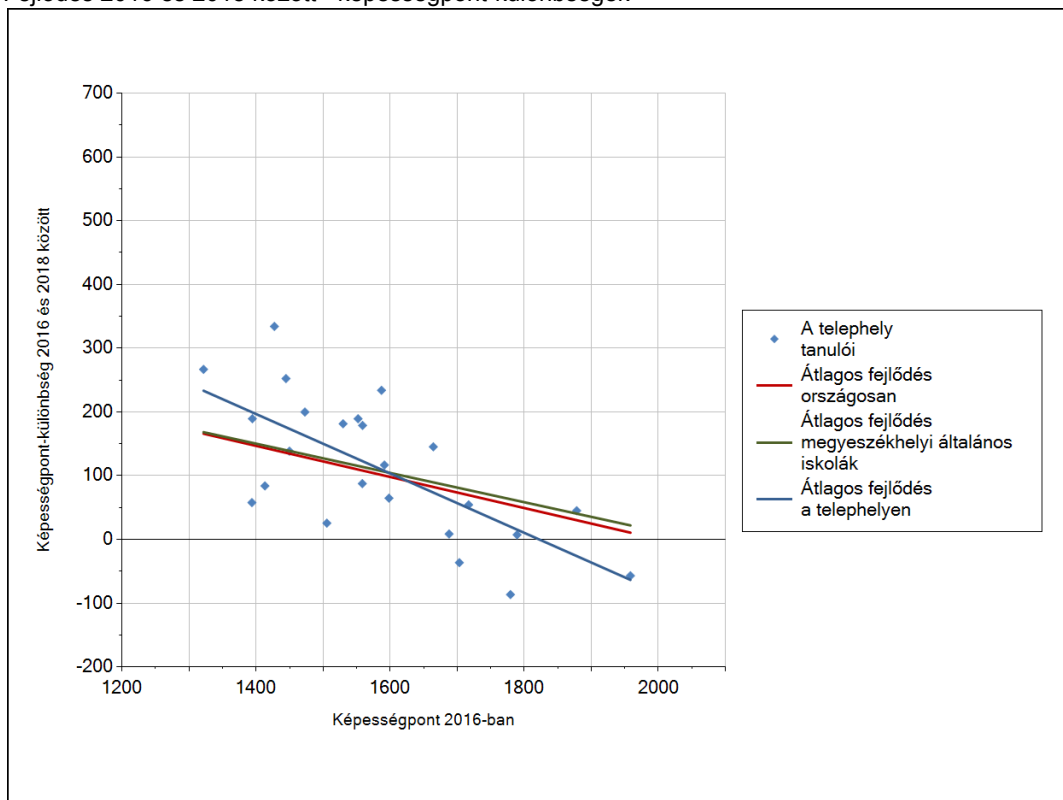
3a

A tanulók fejlődése a telephelyen

Fejlődés 2016 és 2018 között - képességpontok



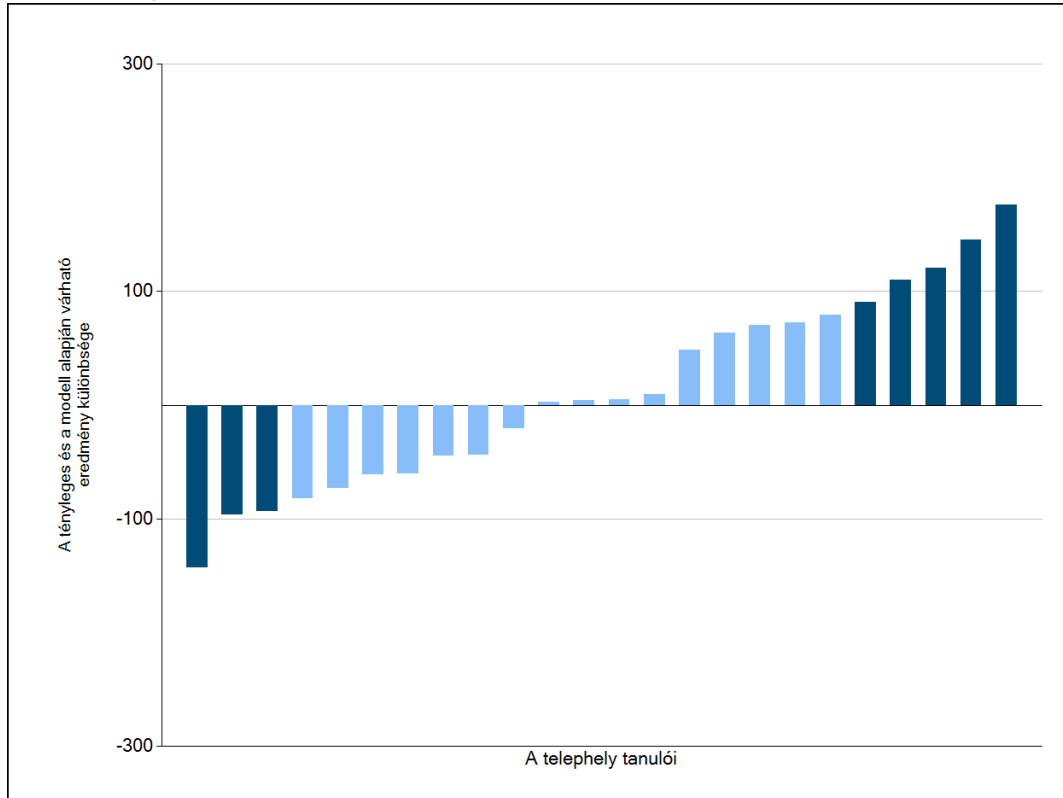
Fejlődés 2016 és 2018 között - képességpont-különbségek



3b

A tanulók egyéni fejlődése a komplex fejlődési modell alapján*

A tanulók tényleges eredménye és a komplex modell alapján becsült, várható eredménye közötti különbségek az Önök telephelyén



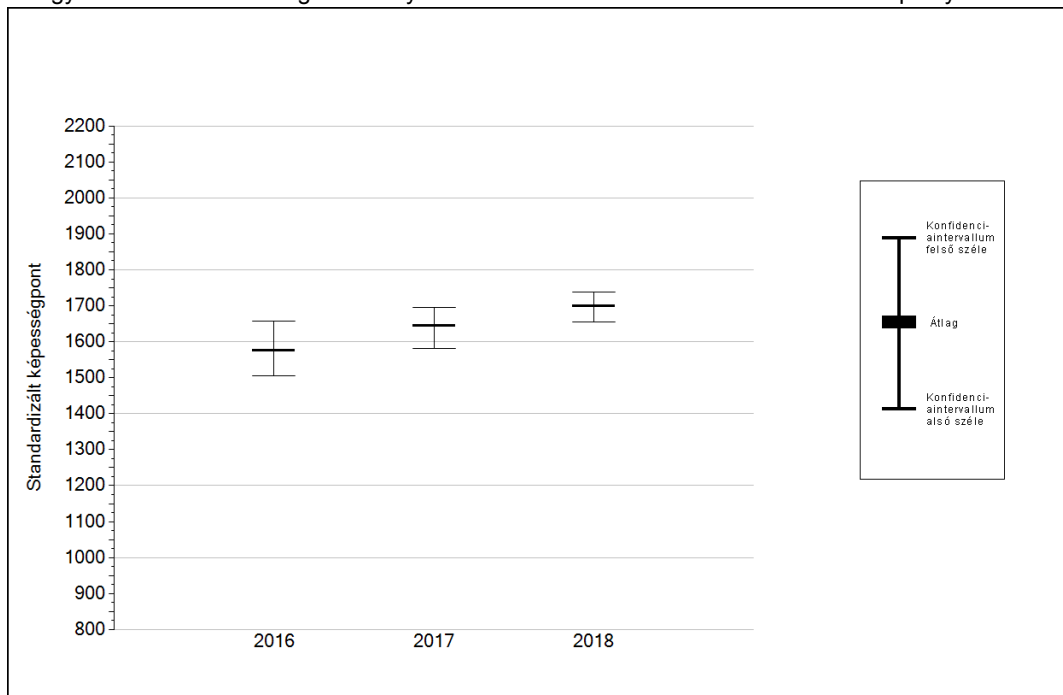
Sötétebb színnel jelöltük, ha a tanuló eredménye szignifikánsan különbözik a komplex fejlődési modell alapján várható eredménytől.



* A komplex fejlődési modellben a tanulók becsült, várható eredményének meghatározásakor a tanuló korábbi eredményei mellett a fejlődést befolyásoló egyéb tényezőket is figyelembe veszünk. Ilyenek pl. a szociális, gazdasági és kulturális háttérét mérő jellemzők, a tanuló neme, az osztály és a telephely tanulóinak két évvel korábbi átlageredménye, valamint a telephely alapvető jellemzői, mint a képzési forma és a település típusa. A becsült érték tehát azt jelképezi, hogy a hasonló családi háttérű, ugyanolyan nemű tanulók, akiknek két évvel korábbi eredménye hasonló volt, emellett 2018-ban hasonló osztályba és telephelyre jártak, átlagosan milyen eredményt értek el a 2018. évi felmérésben. A modellről bővebben az Útmutató a telephelyi jelentés ábráinak értelmezéséhez dokumentumban olvashatnak.




4a

Az átlageredmény alakulása a 8. évfolyamon

Az egyes években elért átlageredmények és konfidencia-intervallumaik az Önök telephelyén



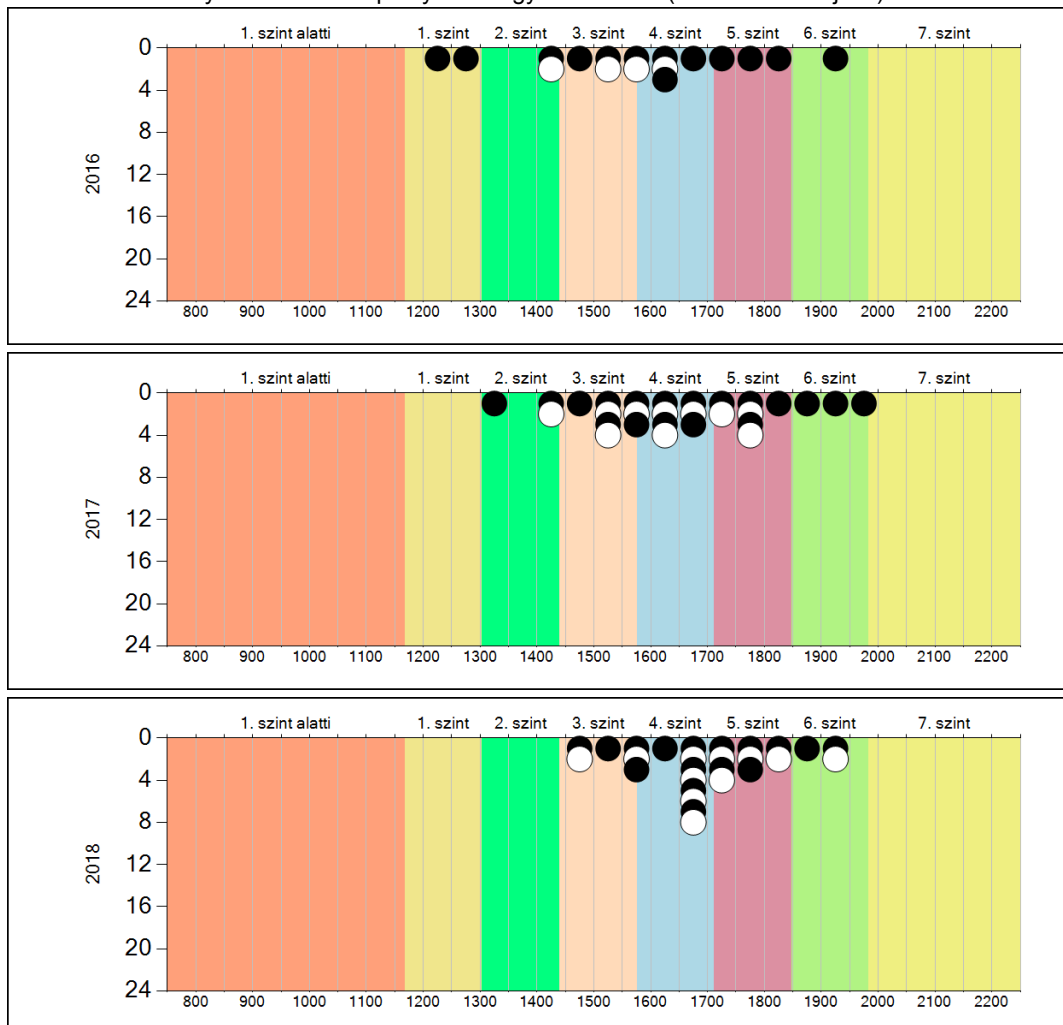
Év	Átlag (konf. int.)	A 2018. évi eredmény és a korábbi évek eredményei közötti különbség (konf.int.)
2018	1699 (1656;1738)	-
2017	1644 (1582;1695) 	55 (-26;144)
2016	1576 (1506;1657) 	123 (29;216)

-  A 2018. évi eredmény szignifikánsan magasabb
-  Nincs szignifikáns változás a 2018. évi eredményekben
-  A 2018. évi eredmény szignifikánsan alacsonyabb

4b

A képességeloszlás alakulása a 8. évfolyamon

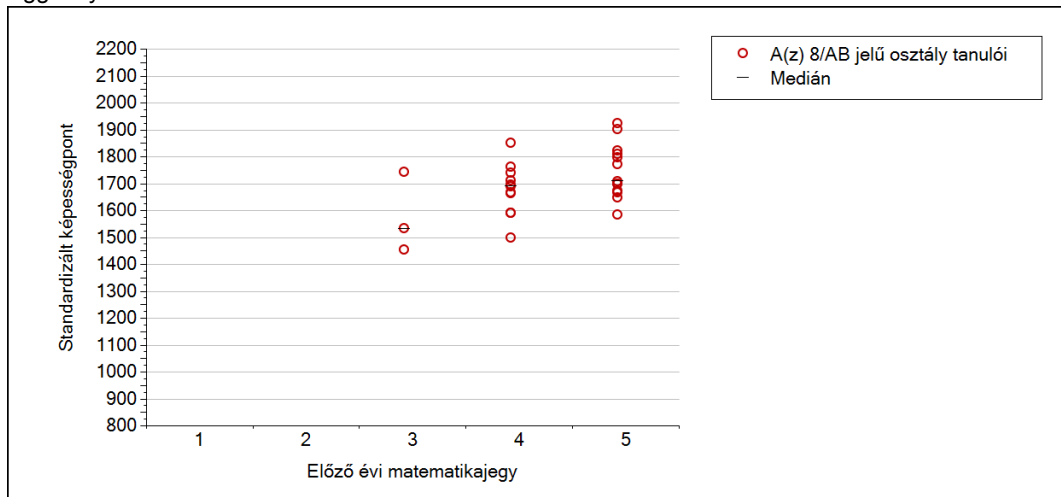
A tanulók eredményei az Önök telephelyén az egyes években (1 kör 1 tanulót jelöl)



5c

A képességeloszlás az előző év végi matematikajegy függvényében

A tanulók képességeloszlása az Önök telephelyén működő osztályokban az előző év végi matematikajegy függvényében

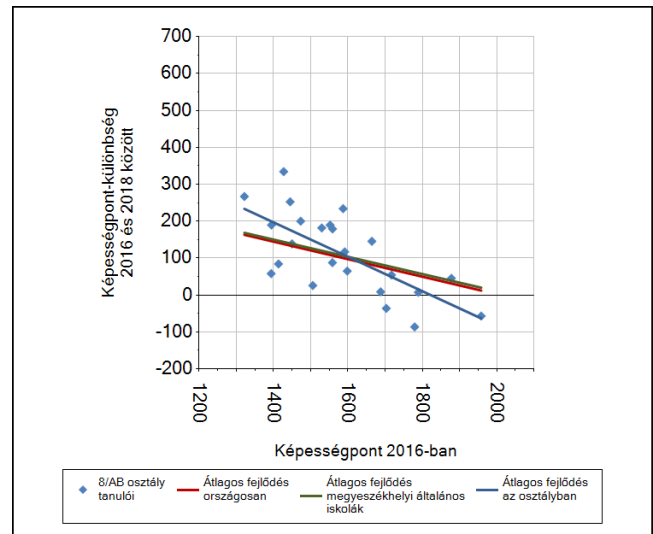
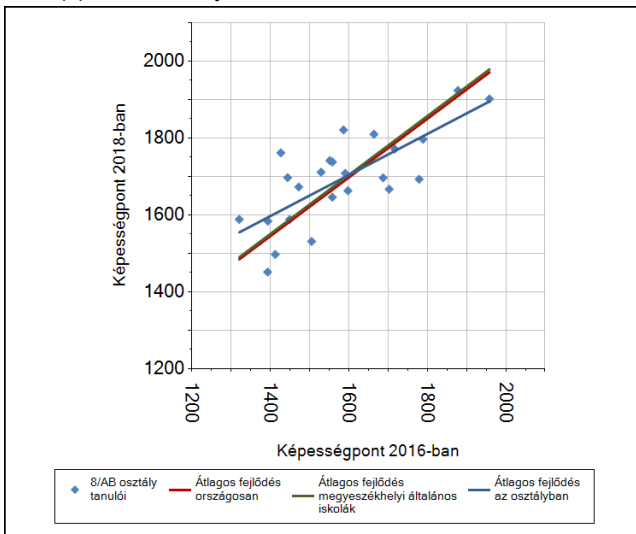


	Előző év végi matematikajegy	Minimum	Medián	Maximum
A(z) 8/AB jelű osztály	1	-	-	-
	2	-	-	-
	3	1452	1531	1741
	4	1497	1688	1850
	5	1584	1708	1923

6a

A tanulók fejlődése osztályonként

A(z) 8/AB osztály tanulóit



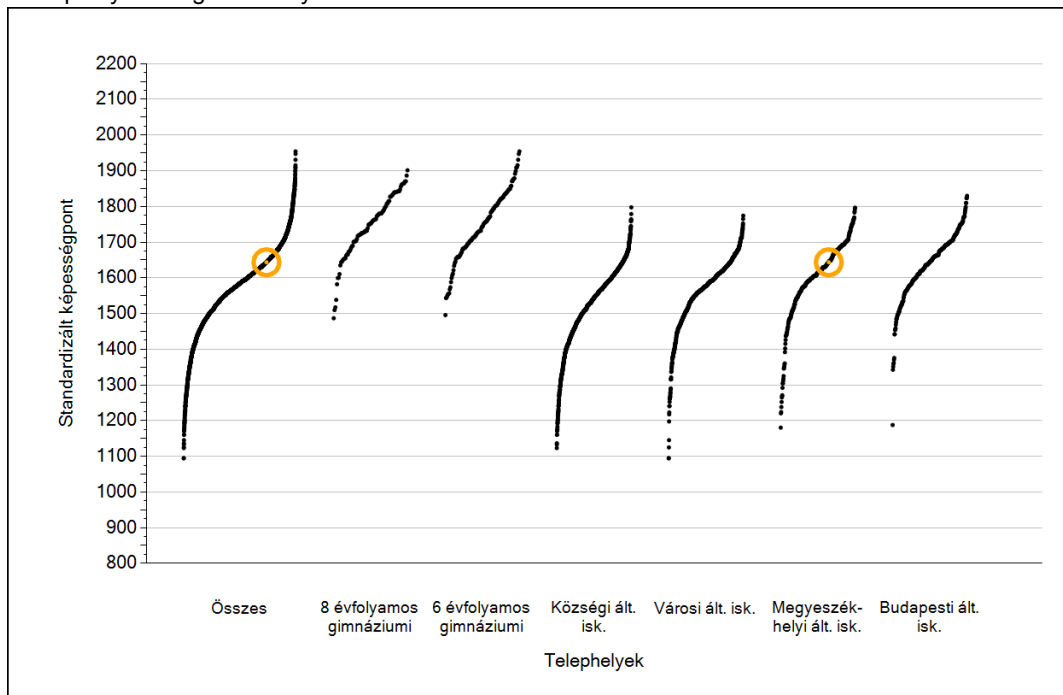


Szövegértés

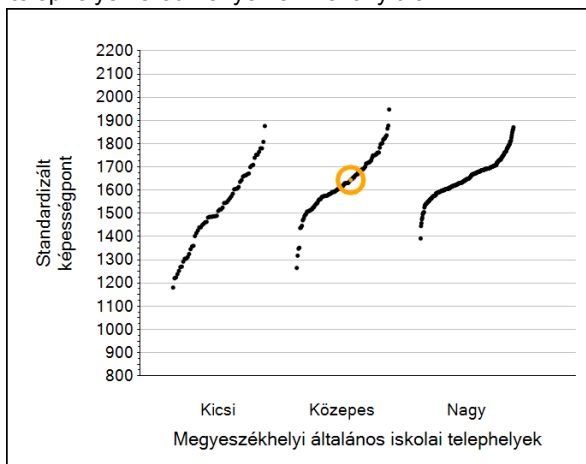
1a

Átlageredmények

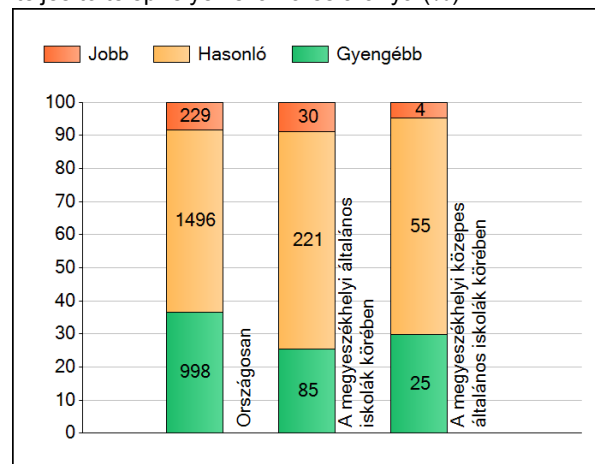
A telephelyek átlageredményeinek összehasonlítása



Az Önök eredményei a megyeszékhelyi általános iskolai telephelyek eredményeihez viszonyítva



A szignifikánsan jobban, hasonlóan, illetve gyengébben teljesítő telephelyek száma és aránya (%)



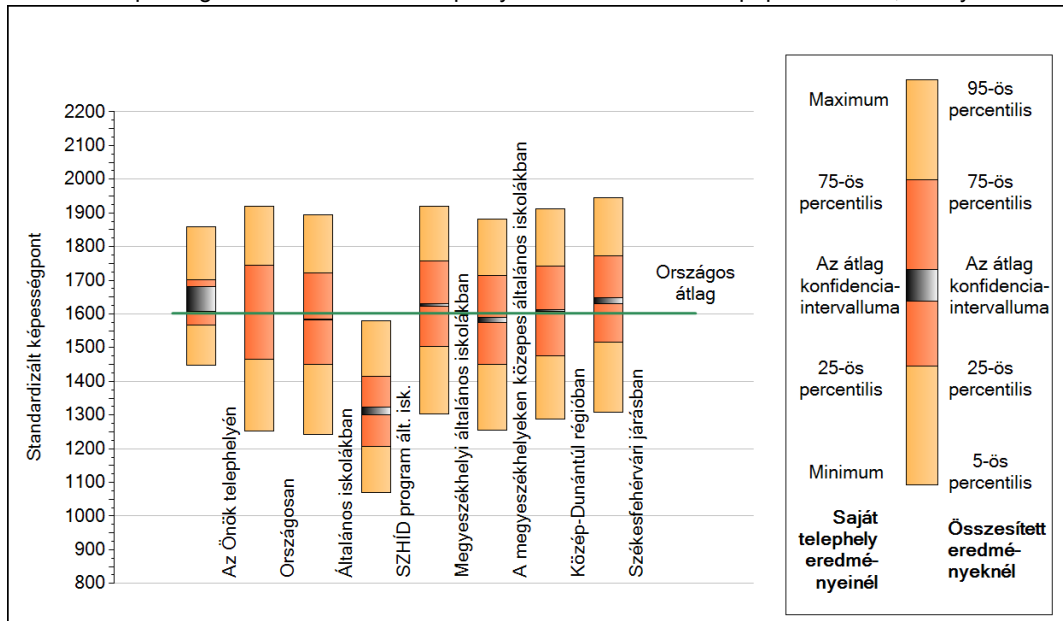
A tanulók átlageredménye és az átlag megbízhatósági tartománya (konfidencia-intervalluma)

Az Önök telephelyén	1644 (1607;1681)	
Országosan	1602 (1601;1603)	
8 évfolyamos gimnáziumokban	1763 (1758;1768)	
6 évfolyamos gimnáziumokban	1766 (1762;1769)	
Ált. isk.	1583 (1582;1584)	
SZHÍD program ált. isk.	1312 (1300;1323)	
Községi ált. isk.	1530 (1527;1533)	
Városi ált. isk.	1574 (1572;1576)	M.székh. kis ált. isk.
Megyeszékhelyi ált. isk.	1627 (1624;1630)	M.székh. közepes ált. isk.
Budapesti ált. isk.	1648 (1645;1651)	M.székh. nagy ált. isk.
		1450 (1435;1462)
		1582 (1575;1591)
		1645 (1642;1647)

1b

A képességeloszlás néhány jellemzője

A tanulók képességeloszlása az Önök telephelyén és azokban a részpopulációkban, amelyekbe Önök is tartoznak



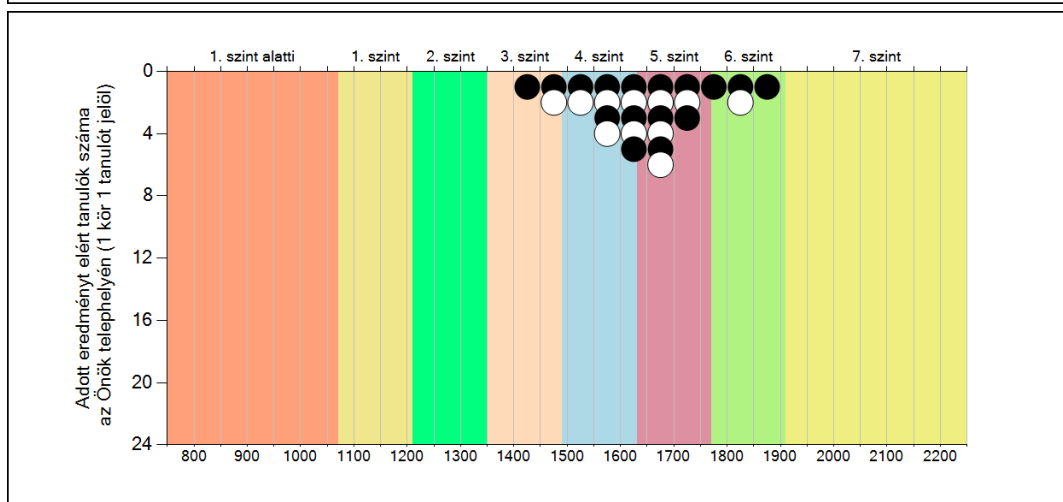
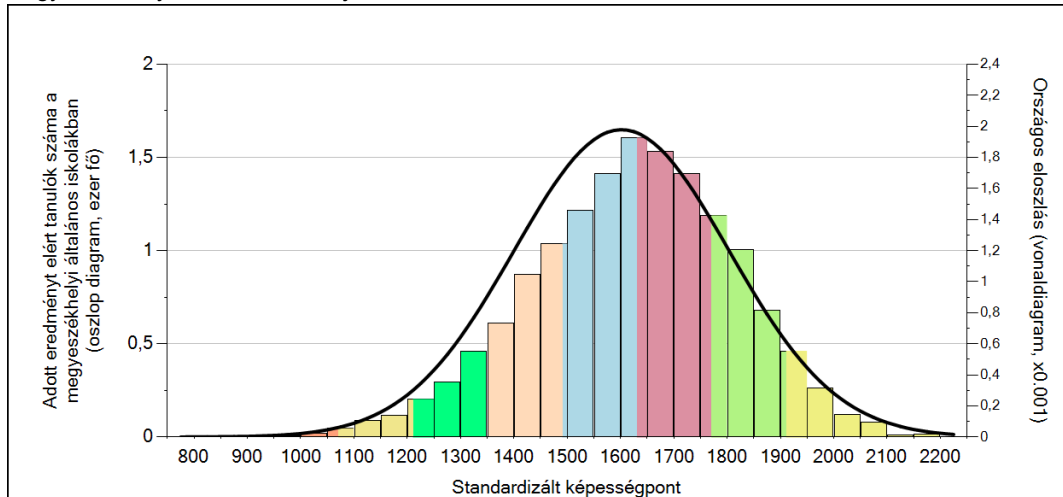
A tanulók képességeloszlása az egyes részpopulációkban

	Min. / 5-ös perc.	25-ös perc.	Átlag (konf. int.)	75-ös perc.	Max. / 95-ös perc.
Az Önök telephelyén	1447	1567	1644 (1607;1681)	1700	1858
Országosan	1254	1466	1602 (1601;1603)	1746	1920
Általános iskolákban	1243	1450	1583 (1582;1584)	1723	1894
SZHID program ált. isk.	1070	1208	1312 (1300;1323)	1414	1581
Megyeszékhelyi általános iskolákban	1304	1503	1627 (1624;1630)	1758	1920
A megyeszékhelyeken közepes általános iskolákban	1255	1449	1582 (1575;1591)	1714	1881
Közép-Dunántúl régióban	1288	1475	1610 (1606;1613)	1742	1913
Székesfehérvári járásban	1309	1516	1641 (1631;1649)	1773	1944

1c

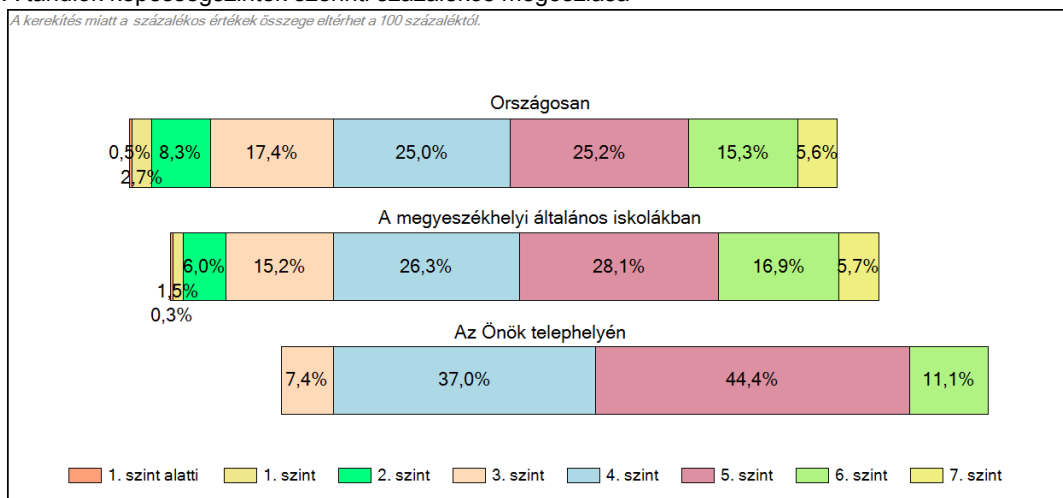
Képességeloszlás

Az országos eloszlás, valamint a tanulók eredményei a megyeszékhelyi általános iskolákban és az Önök megyeszékhelyi általános iskolájában



A tanulók képességszintek szerinti százalékos megoszlása

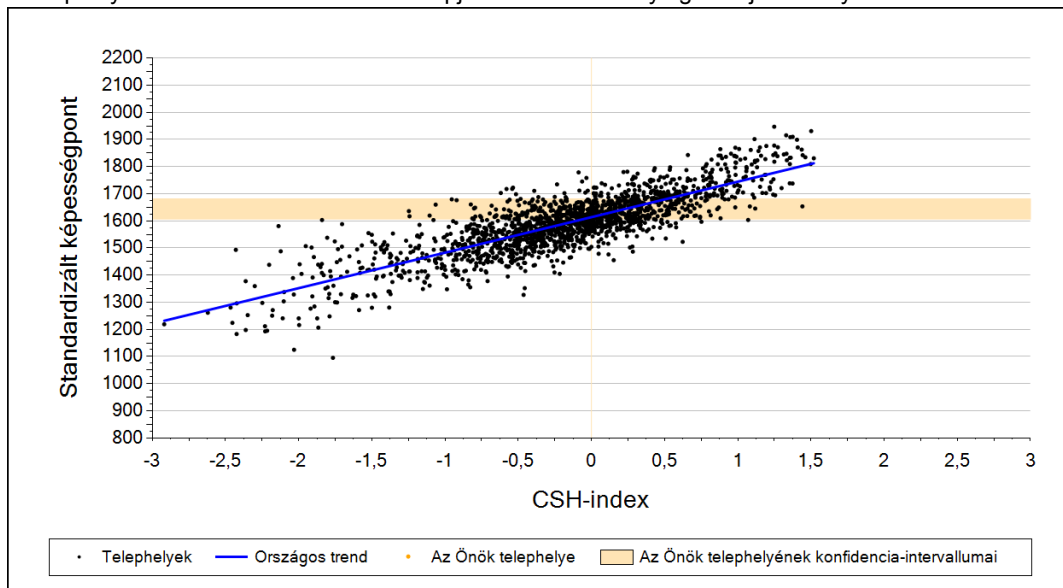
A kerékkés miatt a százalékos értékek összege eltérhet a 100 százaléktól.



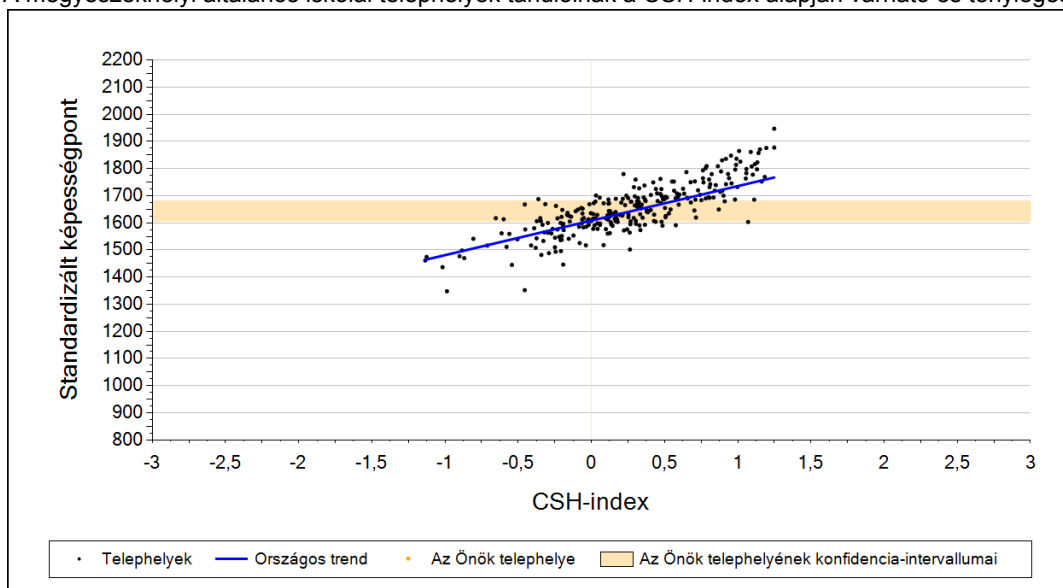
2a

Átlageredmény a CSH-index tükrében*

A telephelyek tanulóinak a CSH-index alapján várható és tényleges teljesítménye



A megyeszékhelyi általános iskolai telephelyek tanulóinak a CSH-index alapján várható és tényleges teljesítménye



Telephelyeik eredménye a regressziós becslés alapján várható eredmény tükrében

Telephelyük tényleges eredménye 1644 (1607;1681)

Várható eredmény az összes telephelyre illesztett regressziós egyenes alapján -

Várható eredmény a megyeszékhelyi általános iskolai telephelyekre illesztett regressziós egyenes alapján -

A telephely CSH-indexének számításához nem áll rendelkezésre elegendő adat. Legfeljebb kilenc tanulónak volt családháttér-indexe a telephelyen.

A CSH-index átlagértéke és az átlag megbízhatósági tartománya

Az Önök telephelyén -

Országosan -0,041 (-0,050;-0,040)

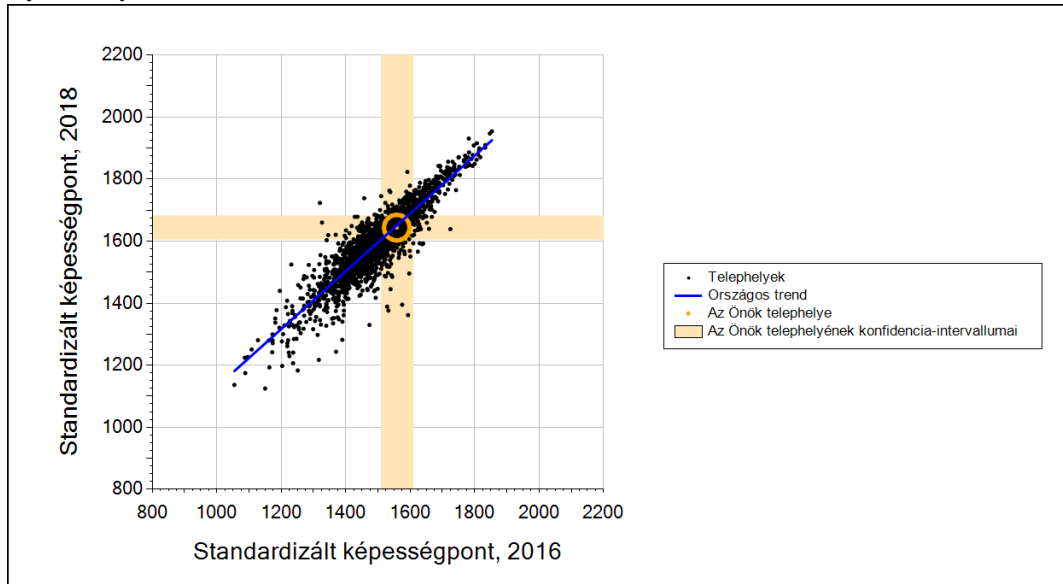
Megegyezéshelyi általános iskolákban 0,183 (0,170;0,200)

* Csak azok a telephelyek szerepelnek az ábrákon, amelyeken legalább a diákok kétharmadára és legalább tíz tanulóra kiszámítható a CSH-index, és a CSH-indexszel rendelkező diákok átlaga belesik az összes diák képességátlagának konfidencia-intervallumába mindkét felmért terület esetében.

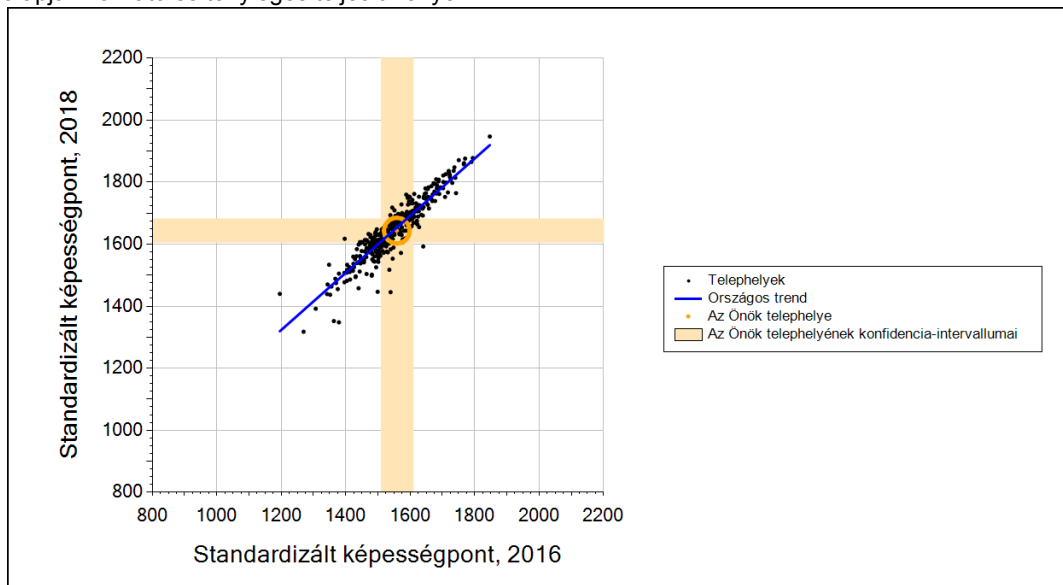
2b

Átlageredmény a tanulók korábbi eredményének tükrében*

A telephely tanulóinak a két évvel korábbi mérésben elért átlageredményük alapján várható és tényleges teljesítménye



A megyeszékhelyi általános iskolai telephelyek tanulóinak a két évvel korábbi mérésben elért átlageredményük alapján várható és tényleges teljesítménye



Telephelyeik eredménye a regressziós becslés alapján várható eredmény tükrében

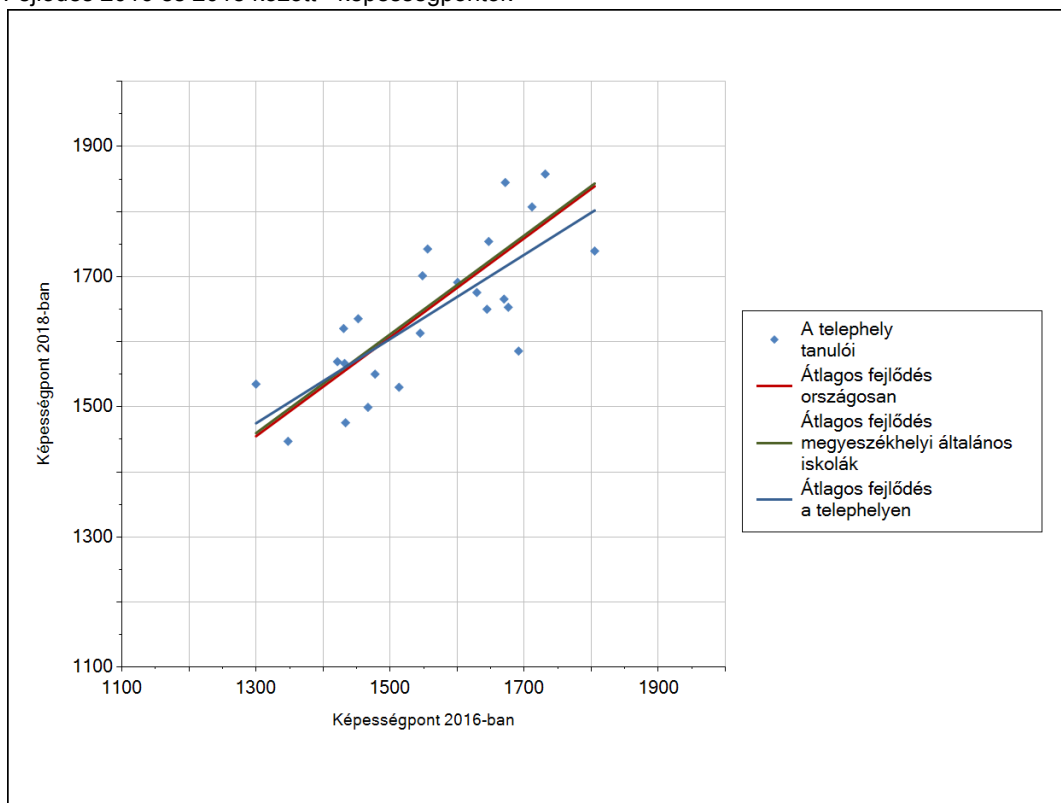
Telephelyük 2018-as eredménye	1644	(1607;1681)
Telephelyük tanulóinak 2016-os átlageredménye	1558	(1508;1609)
Várható eredmény az összes telephelyre illesztett regressziós egyenes alapján	1650	(a tényleges eredmény ettől nem különbözik szignifikánsan)
Várható eredmény a megyeszékhelyi általános iskolai telephelyekre illesztett regressziós egyenes alapján	1653	(a tényleges eredmény ettől nem különbözik szignifikánsan)

* Csak azok a telephelyek szerepelnek az ábrán, amelyek esetében legalább a tanulók kétharmada és legalább tíz tanuló megírta a két évvel korábbi mérést, és amelyeken a korábbi eredménnyel rendelkező diákok e mérésbeli átlaga beleesik az összes diák e mérésben elért képességátlagának konfidencia-intervallumába mindkét területen.

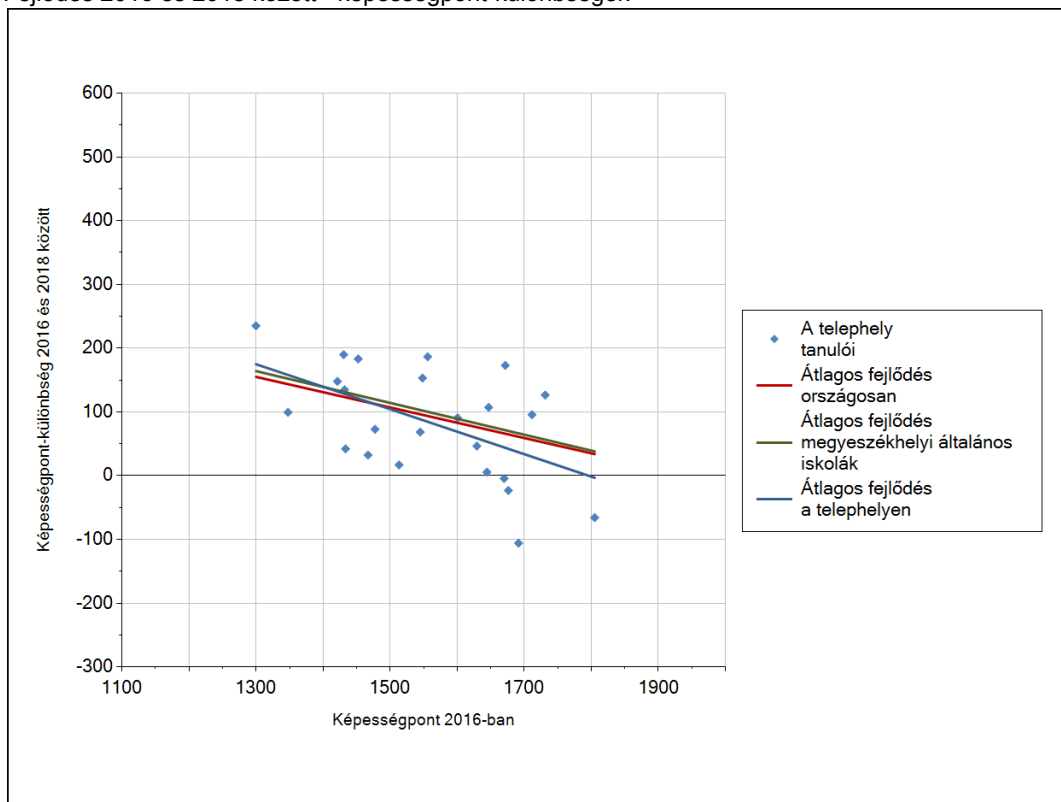
3a

A tanulók fejlődése a telephelyen

Fejlődés 2016 és 2018 között - képességpontok



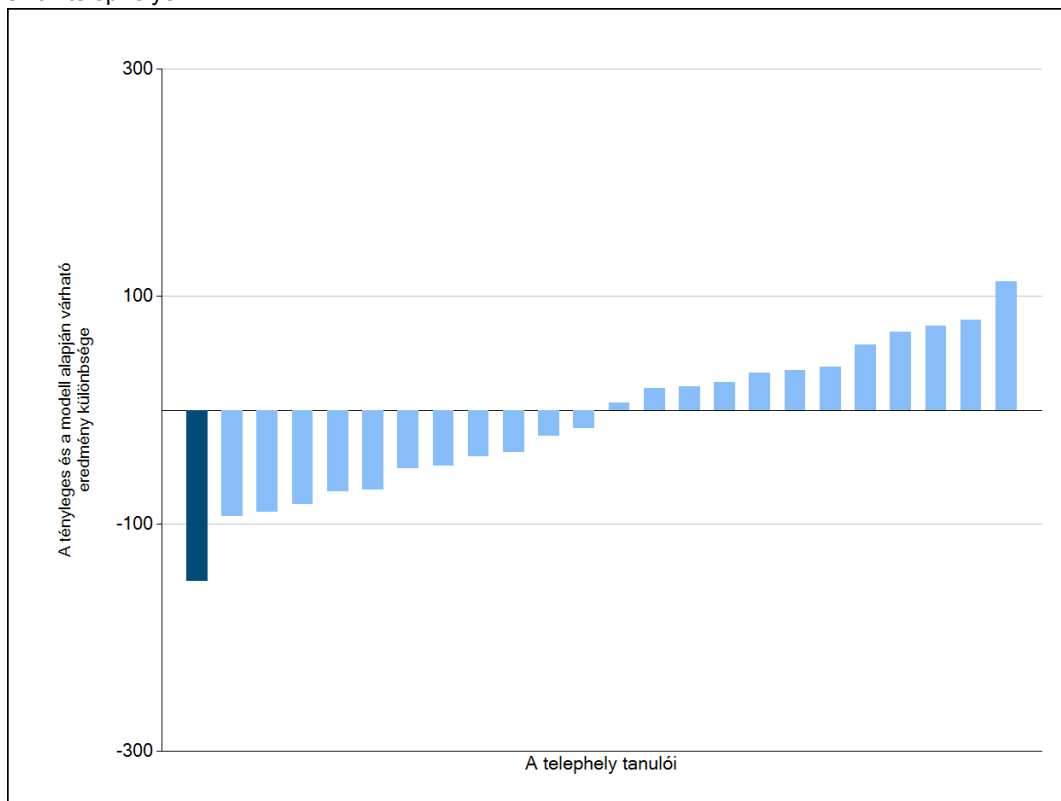
Fejlődés 2016 és 2018 között - képességpont-különbségek



3b

A tanulók egyéni fejlődése a komplex fejlődési modell alapján*

A tanulók tényleges eredménye és a komplex modell alapján becsült, várható eredménye közötti különbségek az Önök telephelyén



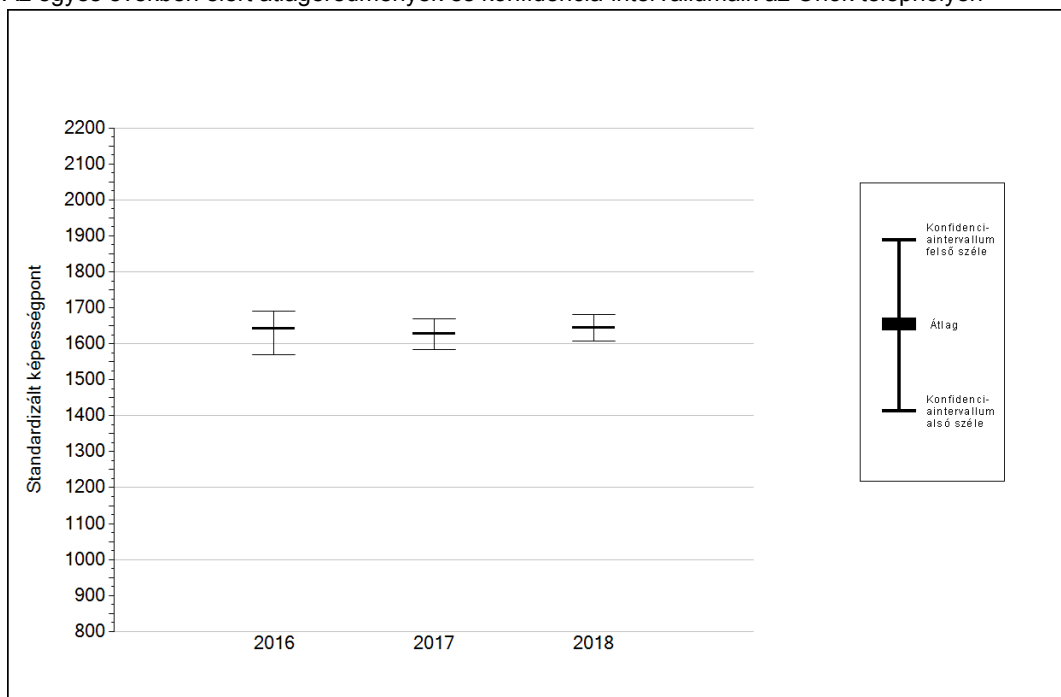
Sötétebb színnel jelöltük, ha a tanuló eredménye szignifikánsan különbözik a komplex fejlődési modell alapján várható eredménytől.

* A komplex fejlődési modellben a tanulók becsült, várható eredményének meghatározásakor a tanuló korábbi eredményei mellett a fejlődést befolyásoló egyéb tényezőket is figyelembe veszünk. Ilyenek pl. a szociális, gazdasági és kulturális háttérét mérő jellemzők, a tanuló neme, az osztály és a telephely tanulóinak két évvel korábbi átlageredménye, valamint a telephely alapvető jellemzői, mint a képzési forma és a település típusa. A becsült érték tehát azt jelképezi, hogy a hasonló családi háttérű, ugyanolyan nemű tanulók, akiknek két évvel korábbi eredménye hasonló volt, emellett 2018-ban hasonló osztályba és telephelyre jártak, átlagosan milyen eredményt értek el a 2018. évi felmérésben. A modellről bővebben az Útmutató a telephelyi jelentés ábráinak értelmezéséhez dokumentumban olvashatnak.

4a

Az átlageredmény alakulása a 8. évfolyamon

Az egyes években elért átlageredmények és konfidencia-intervallumaik az Önök telephelyén



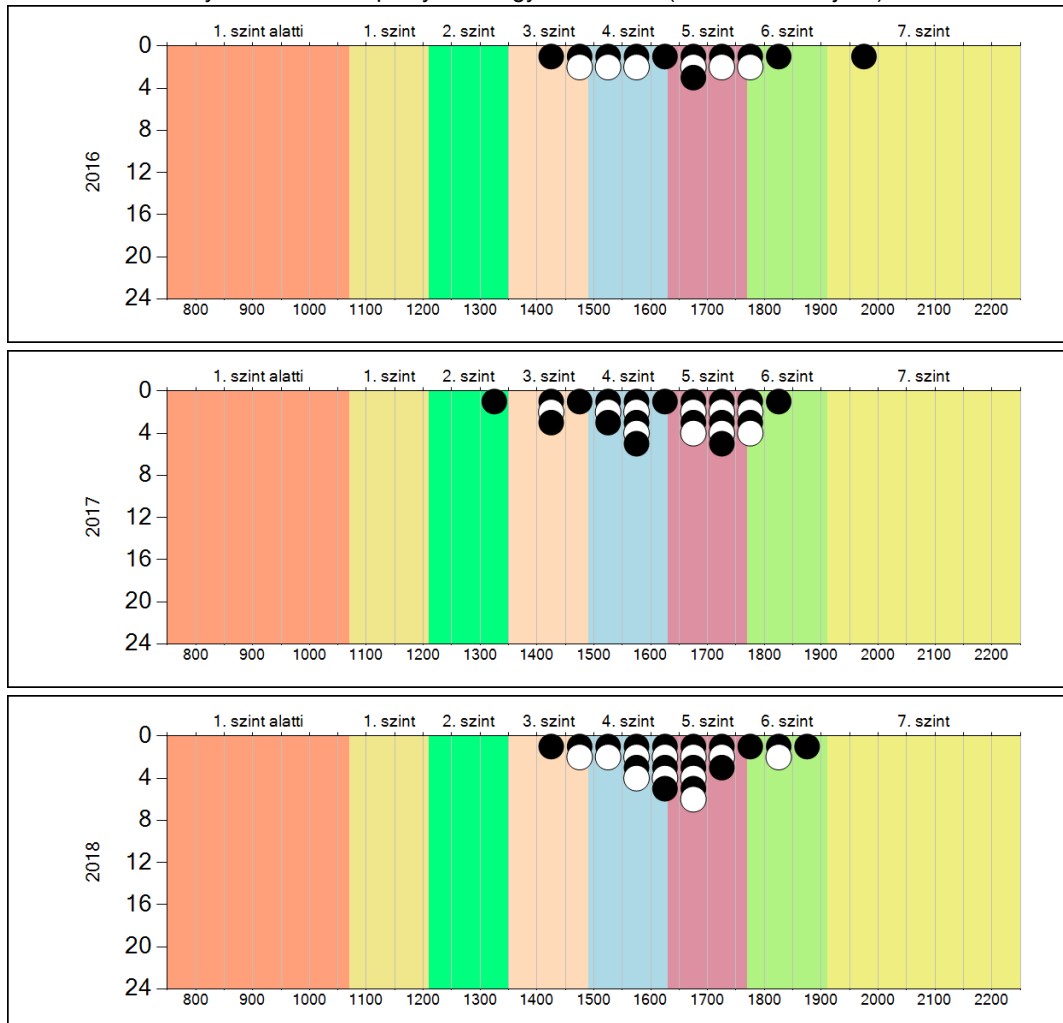
Év	Átlag (konf. int.)	A 2018. évi eredmény és a korábbi évek eredményei közötti különbség (konf.int.)
2018	1644 (1607;1681)	-
2017	1627 (1583;1670)	16 (-59;88)
2016	1642 (1569;1692)	2 (-78;91)

- ▲ A 2018. évi eredmény szignifikánsan magasabb
- Nincs szignifikáns változás a 2018. évi eredményekben
- ▼ A 2018. évi eredmény szignifikánsan alacsonyabb

4b

A képességeloszlás alakulása a 8. évfolyamon

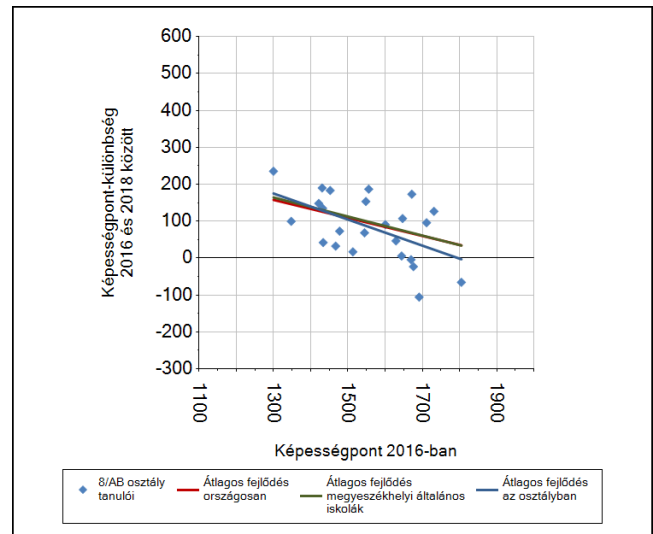
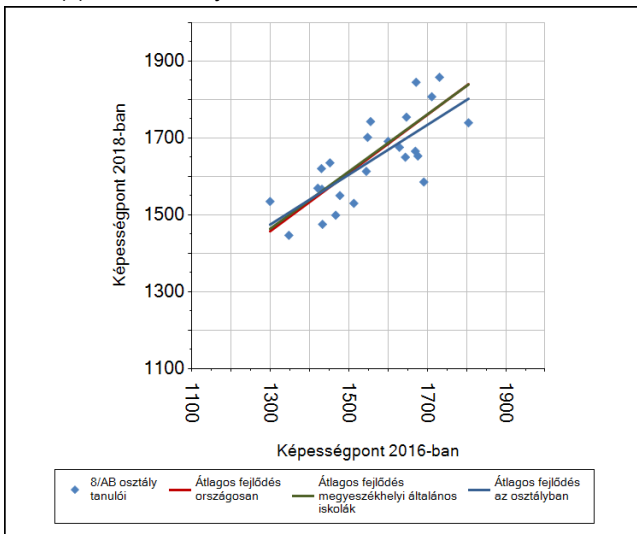
A tanulók eredményei az Önök telephelyén az egyes években (1 kör 1 tanulót jelöl)



6a

A tanulók fejlődése osztályonként

A(z) 8/AB osztály tanulói



Szövegértés